

BAB III

ANALISIS DAN PERANCANGAN SISTEM

3.1 Analisis Sistem

3.1.1 Analisis sistem yang berjalan

Sistem yang telah bekerja sekarang ini, dilakukan dengan cara manual. Apabila ingin menggunakan jasa dari CV. New Utara Travel pelanggan biasanya datang langsung atau dapat menghubungi kantor melalui telepon, SMS, ataupun *Whatsapp*. Setelah pelanggan memesan sesuai dengan kebutuhan kemudian membayar biaya yang sudah disepakati, pelanggan datang ke kantor CV. New Utara Travel sesuai dengan jadwal waktu yang telah ditentukan sebelumnya.

3.1.2 Kelemahan Sistem berjalan

Berdasarkan identifikasi masalah terdapat beberapa kelemahan pada transaksi penjualan yang berjalan diuraikan dengan analisis PIECES seperti pada Tabel 3.1.

Tabel 3.1 Analisis PIECES

No.	Analisis PIECES	Sistem Yang Berjalan Saat Ini
1.	Kinerja (<i>Performance</i>)	Terjadi penundaan waktu permintaan transaksi dari pelanggan terhadap perusahaan, karena antrian transaksi sebelumnya.
2.	Informasi (<i>Information</i>)	Informasi yang diberikan kepada pelanggan hanya melalui status WhatsApp berupa update tanggal wisata.
3.	Ekonomi (<i>Economic</i>)	Biaya yang tinggi dikeluarkan untuk mengaktifkan data seluler, akibat transaksi pemesanan dilakukan via telepon / <i>whatsapp</i> .
4.	Keamanan dan Kontrol (<i>Security or Control</i>)	Tidak adanya enkripsi data antara <i>admin</i> dengan <i>user</i> dalam pemuatan <i>website</i> statis.
5.	Efisiensi (<i>Efficiency</i>)	Staf <i>marketing</i> memerlukan waktu 10 menit, dalam sekali transaksi pemesanan.
6.	Pelayanan (<i>Servis</i>)	Proses transaksi tidak efisien karena, pelanggan harus datang langsung ke perusahaan ataupun konfirmasi melalui telepon (<i>whatsapp</i>).

3.1.3 Analisis Kebutuhan Sistem dan *User*

Kelemahan sistem yang berjalan di perusahaan mengakibatkan proses transaksi jasa dari perusahaan kepada pelanggan¹⁹ memerlukan waktu yang lama. Dari permasalahan sistem di atas, diperlukan sistem yang dapat mempermudah transaksi penjualan jasa sehingga, dapat memaksimalkan kinerja staf *marketing*. Kebutuhan *user* yang berkaitan dengan sistem dan aktivitas yang dapat dilakukan *user* pada sistem ini dibagi menjadi tiga, antara lain:

a. Pengunjung

Pengunjung hanya dapat melihat data produk, dan harus melakukan registrasi untuk melakukan transaksi pemesanan.

b. *Member*

Member dapat melihat produk, *login* untuk melakukan pemesanan, *input* pesan, dan melakukan transaksi jasa.

c. *Admin*

Admin dapat melakukan login untuk manajemen produk/jasa.

3.1.4 Analisis Perbandingan Sistem Yang Berjalan Dengan Sistem Yang Diusulkan

Berdasarkan analisis yang dilakukan maka, dapat dilihat perbandingan antara sistem yang berjalan dengan sistem yang diusulkan seperti pada Tabel 3.2.

Tabel 3.2 Analisis Perbandingan Sistem

No.	Sistem Yang Berjalan	Sistem Yang Diusulkan
1.	Belum dapat melakukan pemesanan jasa secara langsung melalui <i>website</i> .	Sistem dapat melakukan pemesanan jasa secara langsung dan desain informatif.
2.	Belum dapat memberikan informasi langsung kepada pelanggan sesuai harga, dan kebutuhan.	Sistem mampu memberikan informasi jasa langsung kepada pelanggan dan menggunakan <i>database</i> yang terintegrasi.

3.2 Desain Sistem

3.2.1 Use Case Diagram

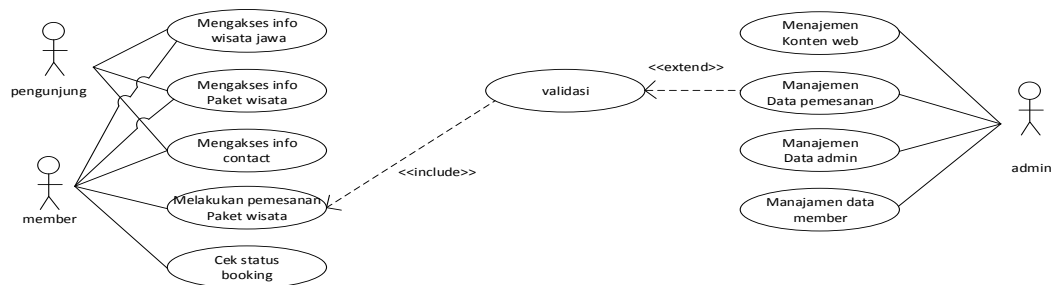
Use case mengidentifikasi interaksi antara pengguna di dalam sistem *website* CV. New Utara Travel dijelaskan antara identifikasi pengguna dan use case seperti pada Tabel 3.3.

Tabel 3.3 Identifikasi Pengguna dan *Use case*

No.	Aktor	Deskripsi
1.	Pengunjung	Orang yang hanya dapat melihat data produk/jasa, mengirim kritik dan saran, dan melakukan registrasi agar dapat melakukan interaksi dengan sistem.
2.	Member	Orang yang dapat melihat data jasa, melakukan pemesanan, melihat info khusus member dan mengirim kritik/saran.
3.	Admin	Orang yang dapat memanajemen atau mengatur data-data konten, meng- <i>update</i> status pemesanan, serta melihat pesan dari <i>member</i> .

3.2.2 Use Case Diagram Sistem

Berikut adalah *use case diagram* yang mengidentifikasi alur aktivitas 3 aktor yaitu admin, pengunjung, dan member. Admin dapat mengelola seluruh isi konten yang akan ditampilkan ke pengunjung, dan member. Sedangkan pengunjung dan member dapat mendapatkan informasi mengenai pariwisata pulau Jawa, sedangkan member dapat melakukan pemesanan paket wisata yang sudah tersedia dalam sistem seperti pada Gambar 3.1.



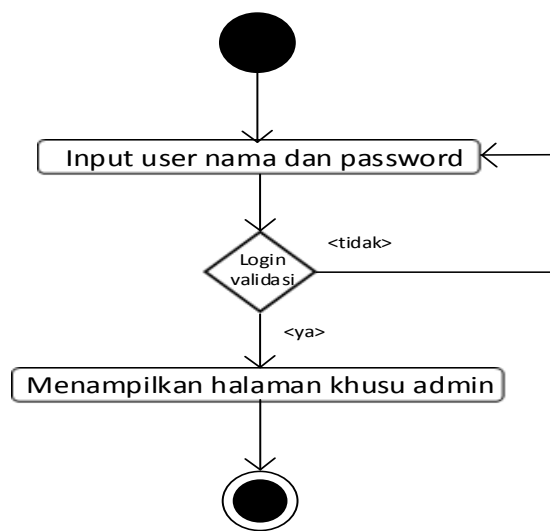
Gambar 3.1 *Use Case Diagram Sistem*

3.2.3 Activity Diagram

Activity diagram mengidentifikasi aktivitas-aktivitas yang terjadi dalam Sistem Penjualan yaitu aktivitas yang dilakukan oleh admin maupun pengunjung sebagai *user*.

1) Activity Diagram dari Login admin.

Activity Diagram login oleh aktor *admin* dapat dilihat pada Gambar 3.2.

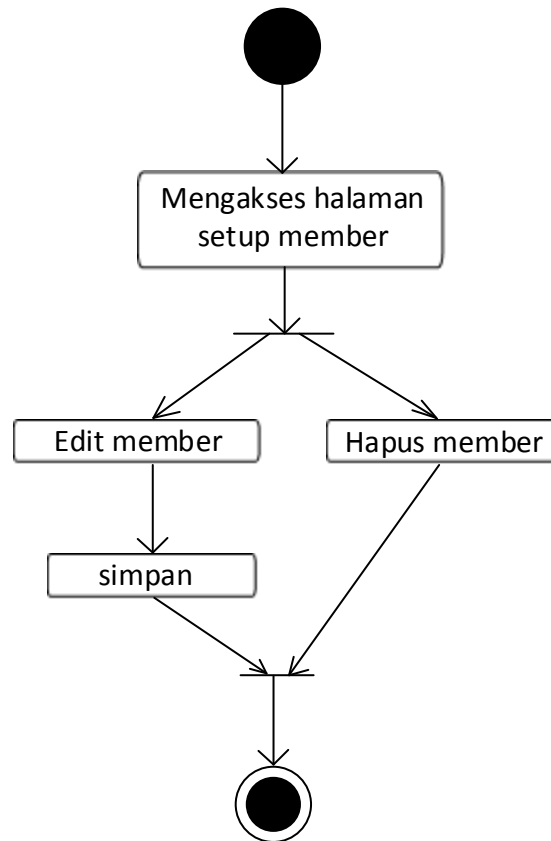


Gambar 3.2 Diagram Aktivitas Dari *Use Case Login admin*.

Aktivitas di atas menerangkan aktivitas *admin* masuk ke halaman utama sistem, harus melakukan pengisian *username* dan *password* pada menu *login*. Jika *username* dan *password* yang dimasukkan salah, maka sistem akan menampilkan pesan salah. Dan jika benar, maka sistem akan menampilkan halaman utama sistem dan dapat melakukan berbagai perintah.

2) *Activity Diagram* Manajemen *Member*..

Activity Diagram oleh aktor *admin* dapat dilihat pada Gambar 3.3.

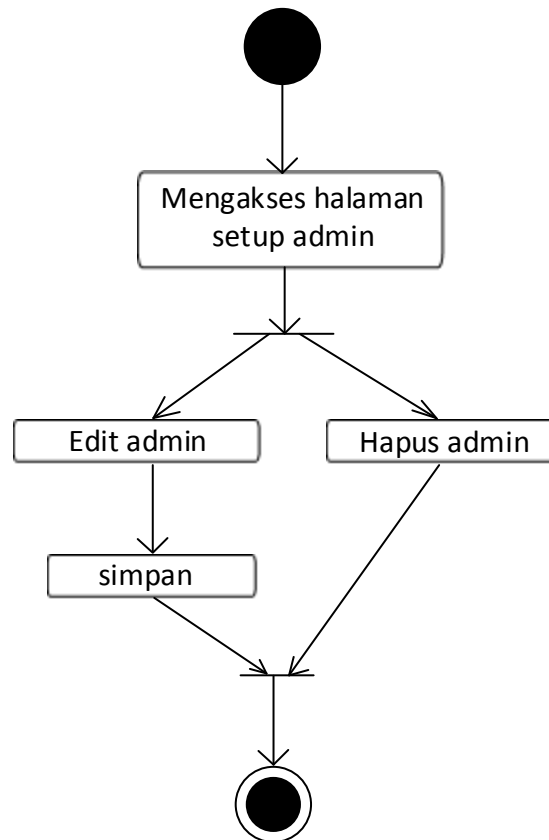


Gambar 3.3 Diagram Aktivitas Dari Manajemen *Member*.

Aktivitas pada Gambar 3.21 menerangkan aktivitas *admin* harus melakukan *login* agar dapat melakukan manajemen pada *setup member* yang ditampilkan pada *website*. Pada menu ini *admin* dapat berupa menambah, menghapus atau merubah isi *setup member*. Jika *admin* ingin melakukan penambahan, perubahan maupun penghapusan data maka *admin* dapat memilih aksi tersebut pada *list setup member* yang ada pada halaman ini.

3) Activity Diagram Setup Admin.

Activity Diagram oleh aktor *admin* dapat dilihat pada Gambar 3.4.

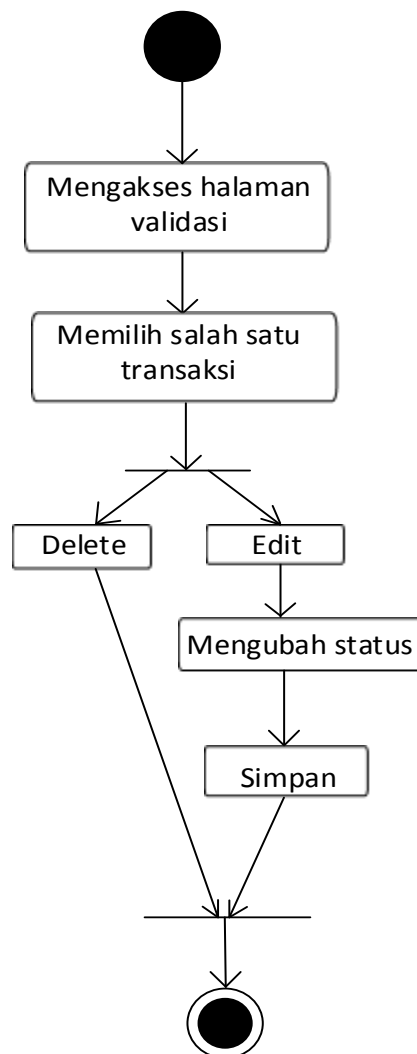


Gambar 3.4 Diagram Aktivitas Dari *admin Setup Admin*.

Aktivitas pada Gambar 3.4 menerangkan aktivitas *admin* harus melakukan *login* agar dapat melakukan manajemen pada *setup admin* yang ditampilkan pada *website*. Pada menu ini *admin* dapat berupa menambah, menghapus atau merubah isi *setup admin*. Jika *admin* ingin melakukan penambahan, perubahan maupun penghapusan data maka *admin* dapat memilih aksi tersebut pada *list setup admin* yang ada pada halaman ini.

4) *Activity Diagram Validasi Pesanan.*

Activity Diagram oleh aktor *admin* dapat dilihat pada Gambar 3.5.

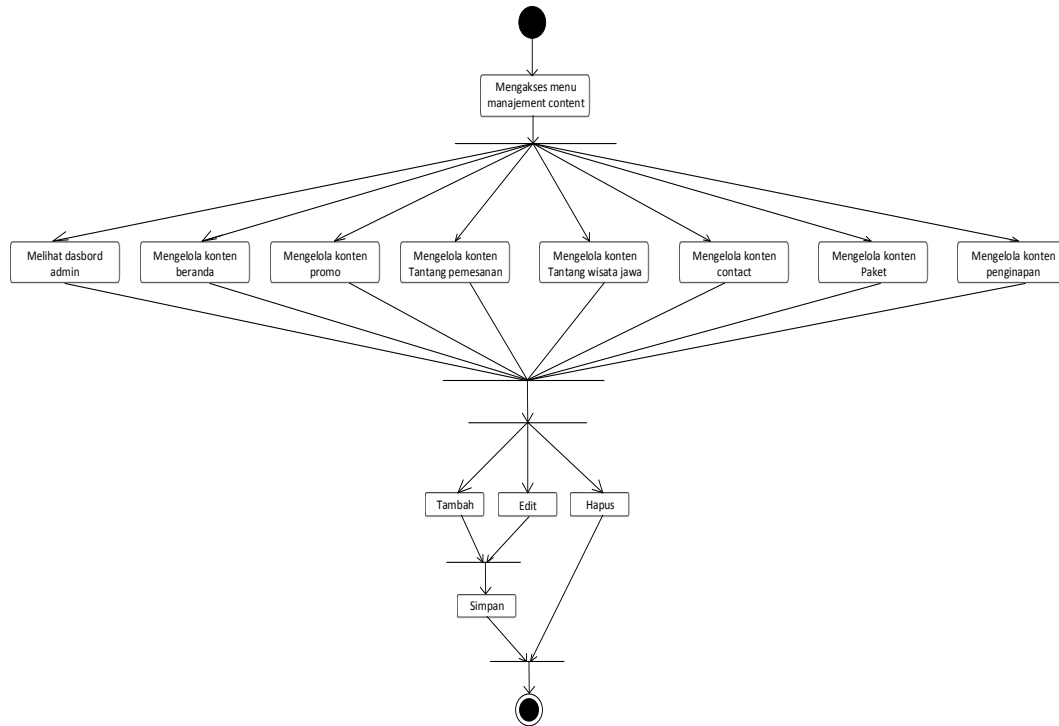


Gambar 3.5 Diagram Aktivitas Dari *Use Case Validasi Pemesanan.*

Aktivitas di atas menerangkan *admin* harus melakukan *login* agar dapat melakukan manajemen pada data pemesanan yaitu dengan melakukan perubahan status pada pemesanan member. Untuk dapat merubah status pemesanan *admin* diharuskan melihat pemesanan yang dilakukan pelanggan dengan memilih salah satu pesan *order* atau pemesanan yang masuk. Admin dapat langsung menghapus jadwal wisata yang sudah kadaluarsa.

5) *Activity Diagram* Manajemen *Content*.

Activity Diagram oleh aktor *admin* dapat dilihat pada Gambar 3.6.

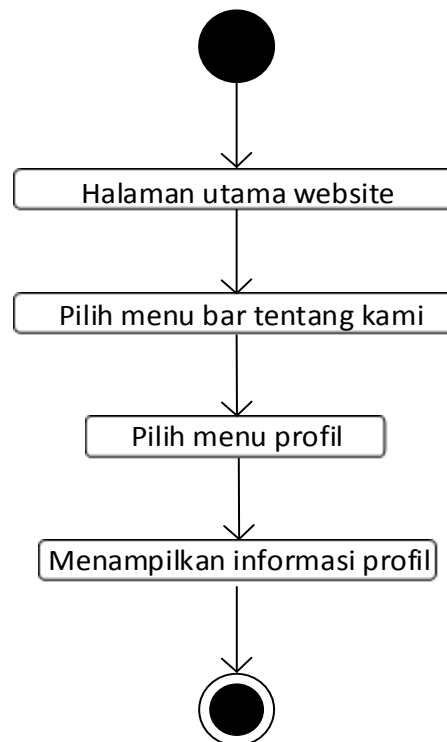


Gambar 3.6 Diagram Aktivitas Dari Manajemen *Content*

Aktivitas di atas menerangkan *admin* dapat mengolah data *content*. Pada aktivitas ini *admin* dapat mengolah data *dashboard*, beranda, promo, profil CV. New Utara Travel, Profil Pulau Jawa, contact, daftar paket, dan data penginapan. *Admin* dapat menambah, merubah, dan menghapus sesuai ketentuan yang berlaku pada saat itu juga.

6) *Activity Diagram* Profil CV. New Utara Travel.

Activity Diagram oleh aktor pengunjung/*member* dapat dilihat pada Gambar 3.7.

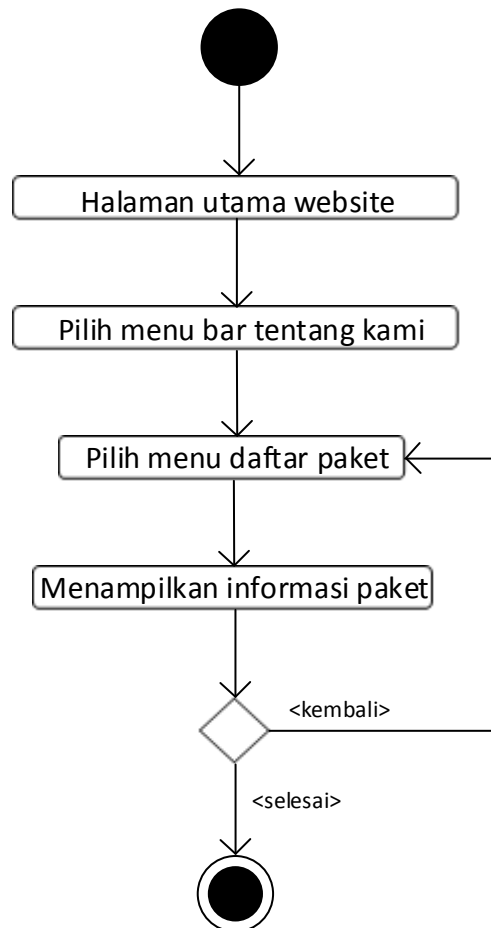


Gambar 3.7 Diagram Aktivitas Dari *Profil* .

Aktivitas pada Gambar 3.7 menerangkan aktivitas pengunjung dan *member* melihat profil dari CV. New Utara Travel. Pada halaman ini pengunjung atau *member* dapat mendapatkan informasi tentang CV. New Utara Travel. Untuk mengakses halaman ini pengunjung atau *member* masuk ke halaman utama *website* , kemudian memilih menu tentang kami dan memilih sub menu profil.

7) *Activity Diagram* Profil CV. New Utara Travel.

Activity Diagram oleh aktor pengunjung/*member* dapat dilihat pada Gambar 3.8.

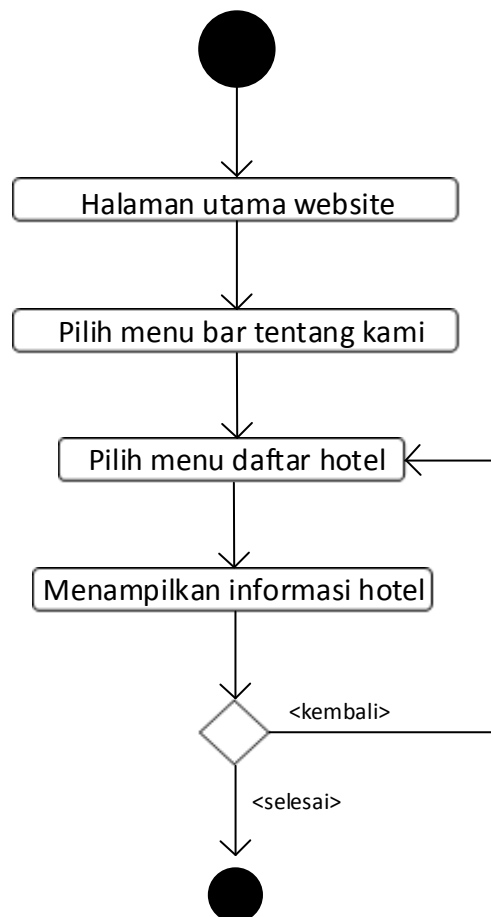


Gambar 3.8 Diagram Aktivitas Dari Daftar Paket.

Aktivitas pada Gambar 3.8 menerangkan aktivitas pengunjung dan *member* melihat daftar paket yang disediakan dari CV. New Utara Travel. Pada halaman ini pengunjung atau *member* dapat mendapatkan informasi tentang paket liburan. Untuk mengakses halaman ini pengunjung atau *member* masuk ke halaman utama *website*, kemudian memilih menu tentang kami dan memilih sub menu daftar paket.

8) *Activity Diagram* Daftar Penginapan.

Activity Diagram oleh aktor pengunjung/*member* dapat dilihat pada Gambar 3.9.

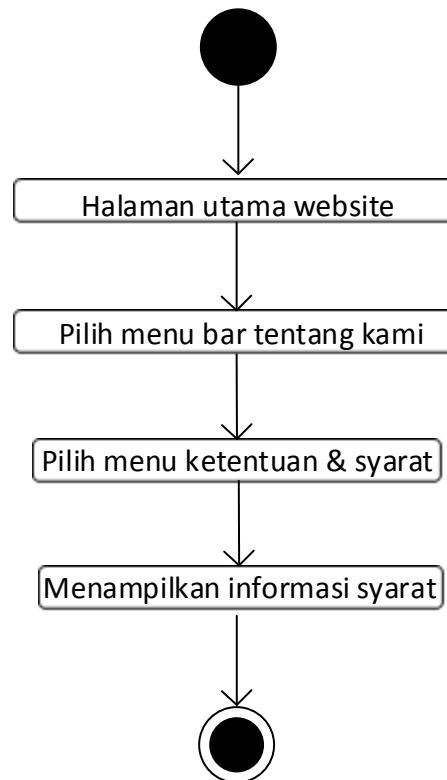


Gambar 3.9 Diagram Aktivitas Dari Daftar Penginapan

Aktivitas pada Gambar 3.9 menerangkan aktivitas pengunjung dan *member* melihat daftar penginapan yang disediakan dari CV. New Utara Travel. Pada halaman ini pengunjung atau *member* dapat mendapatkan informasi tentang paket penginapan. Untuk mengakses halaman ini pengunjung atau *member* masuk ke halaman utama *website*, kemudian memilih menu tentang kami dan memilih sub menu daftar paket penginapan.

9) *Activity Diagram* Ketentuan dan Syarat

Activity Diagram oleh aktor pengunjung/*member* dapat dilihat pada Gambar 3.10.

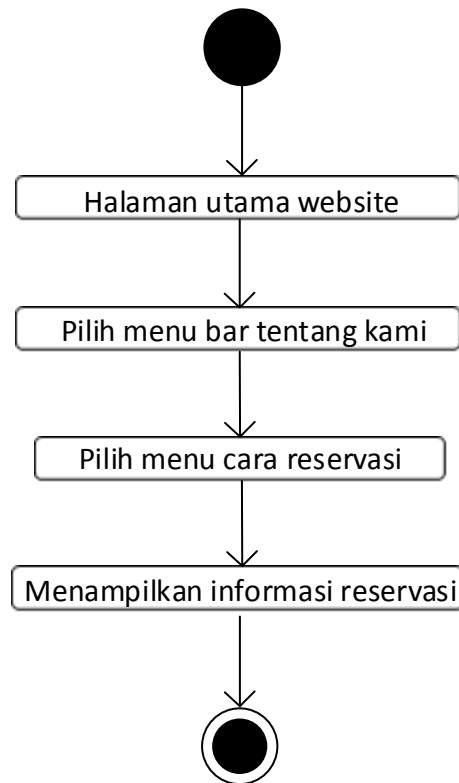


Gambar 3.10 Diagram Aktivitas Dari Ketentuan dan Syarat

Aktivitas pada Gambar 3.10 menerangkan aktivitas pengunjung dan *member* melihat ketentuan dan syarat dari CV. New Utara Travel. Pada halaman ini pengunjung atau *member* dapat mendapatkan informasi tentang ketentuan dan syarat apa saja yang harus diperhatikan saat memesan sebuah paket perjalanan. Untuk mengakses halaman ini pengunjung atau *member* masuk ke halaman utama *website*, kemudian memilih menu tentang kami dan memilih sub menu ketentuan & syarat.

10) *Activity Diagram Cara Reservasi.*

Activity Diagram oleh aktor pengunjung/*member* dapat dilihat pada Gambar 3.11.

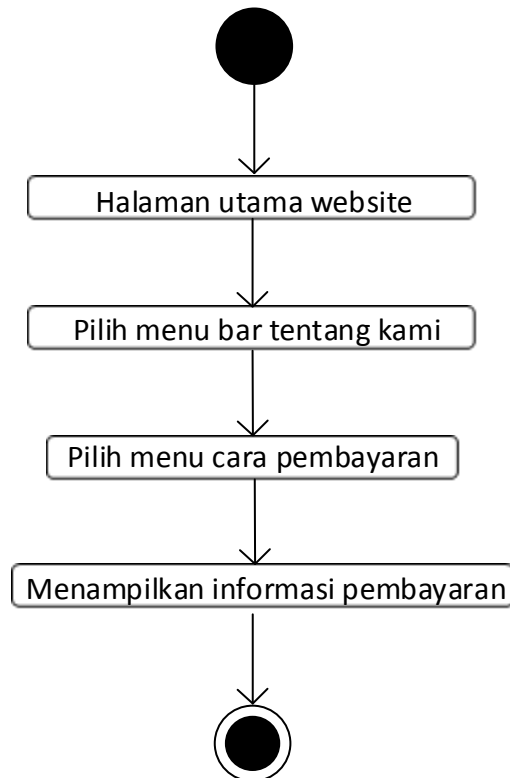


Gambar 3.11 Diagram Aktivitas Dari Cara *Reservasi*.

Aktivitas pada Gambar 3.11 menerangkan aktivitas pengunjung dan *member* melihat cara *reservasi*. Pada halaman ini pengunjung atau *member* dapat mendapatkan urutan bagaimana melakukan reservasi sebuah perjalanan yang akan dipesan. Untuk mengakses halaman ini pengunjung atau *member* masuk ke halaman utama *website*, kemudian memilih menu tentang kami dan memilih sub menu cara *reservasi*.

11) *Activity Diagram* Cara Pembayaran.

Activity Diagram oleh aktor pengunjung/*member* dapat dilihat pada Gambar 3.12.

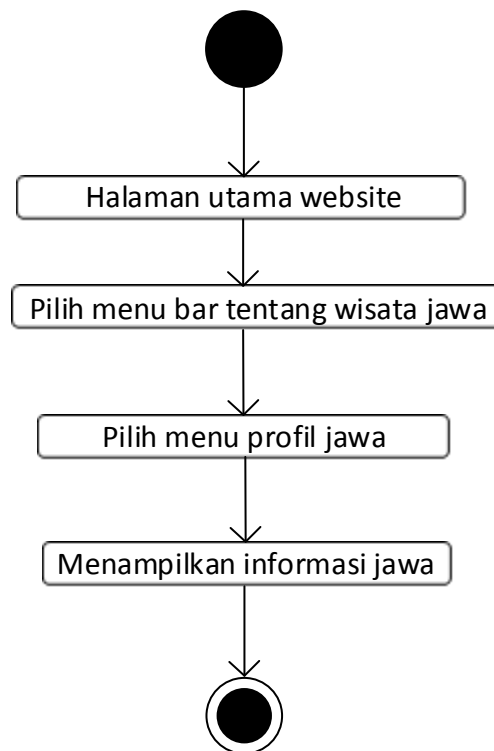


Gambar 3.12 Diagram Aktivitas Dari Cara pembayaran.

Aktivitas pada Gambar 3.12 menerangkan aktivitas pengunjung dan *member* melihat cara pembayaran. Pada halaman ini pengunjung atau *member* dapat mendapatkan informasi tentang bagaimana melakukan pembayaran dari sebuah pemesanan paket wisata. Untuk mengakses halaman ini pengunjung atau *member* masuk ke halaman utama *website* , kemudian memilih menu tentang kami dan memilih sub menu cara pembayaran.

12) *Activity Diagram Profil Jawa.*

Activity Diagram oleh aktor pengunjung/*member* dapat dilihat pada Gambar 3.13.

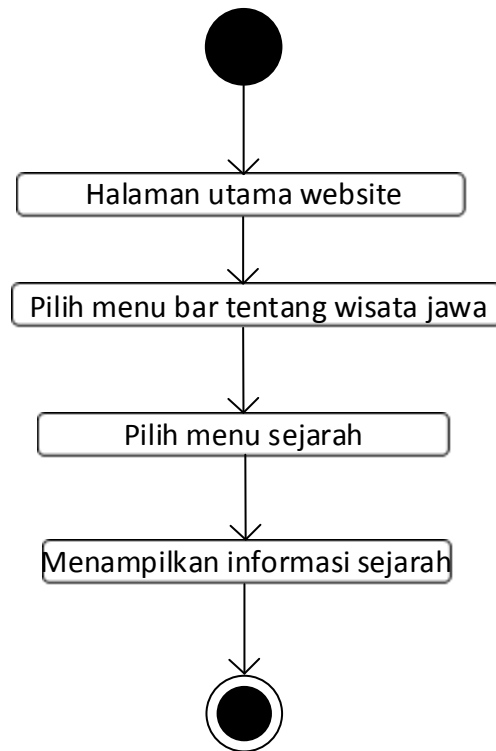


Gambar 3.13 Diagram Aktivitas Dari *Profil Jawa*.

Aktivitas pada Gambar 3.13 menerangkan aktivitas pengunjung dan *member* melihat profil dari pulau Jawa. Pada halaman ini pengunjung atau *member* dapat mendapatkan informasi tentang tempat wisata yang berada di pulau Jawa. Untuk mengakses halaman ini pengunjung atau *member* masuk ke halaman utama *website*, kemudian memilih menu tentang wisata jawa dan memilih sub menu profil.

13) *Activity Diagram* Sejarah Jawa.

Activity Diagram oleh aktor pengunjung/*member* dapat dilihat pada Gambar 3.14.

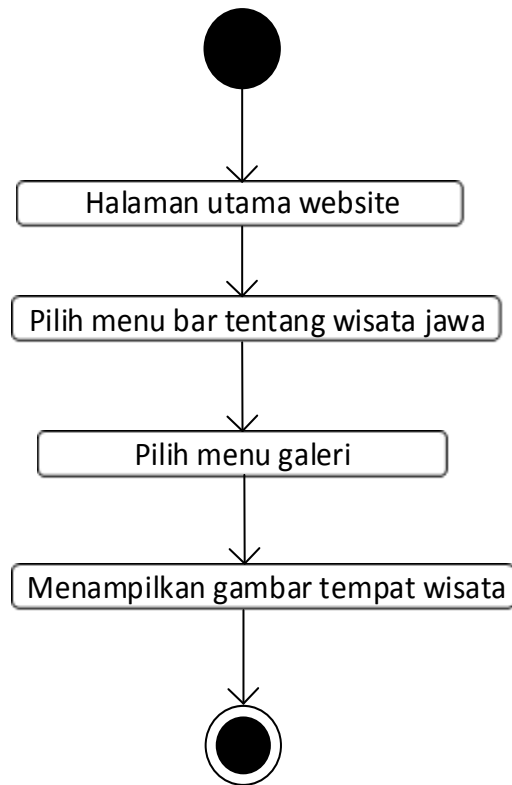


Gambar 3.14 Diagram Aktivitas Dari Sejarah Jawa.

Aktivitas pada Gambar 3.14 menerangkan aktivitas pengunjung dan *member* melihat sejarah dari pulau Jawa. Pada halaman ini pengunjung atau *member* dapat mendapatkan informasi tentang sejarah pulau Jawa. Untuk mengakses halaman ini pengunjung atau *member* masuk ke halaman utama *website* , kemudian memilih menu tentang wisata jawa dan memilih sub menu Sejarah.

14) *Activity Diagram* Galeri.

Activity Diagram oleh aktor pengunjung/*member* dapat dilihat pada Gambar 3.15.

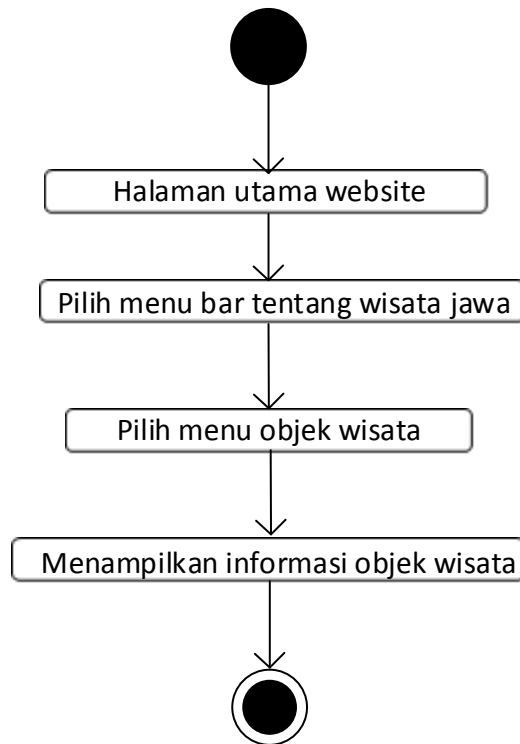


Gambar 3.15 Diagram Aktivitas Dari Galeri.

Aktivitas pada Gambar 3.15 menerangkan aktivitas pengunjung dan *member* melihat galeri tempat wisata atau aktivitas *member* yang sudah melakukan perjalanan wisata. Untuk mengakses halaman ini pengunjung atau *member* masuk ke halaman utama *website*, kemudian memilih menu tentang wisata jawa dan memilih sub menu galeri.

15) *Activity Diagram* Objek Wisata.

Activity Diagram oleh aktor pengunjung/*member* dapat dilihat pada Gambar 3.16.

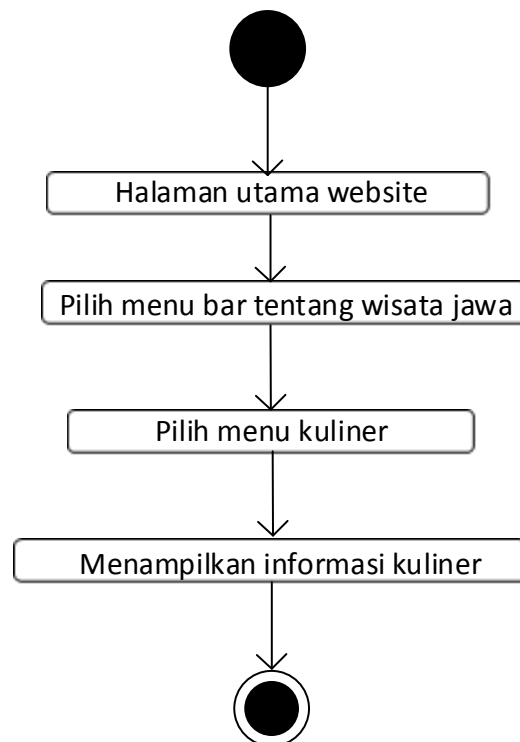


Gambar 3.16 Diagram Aktivitas dari objek wisata.

Aktivitas pada Gambar 3.16 menerangkan aktivitas pengunjung dan *member* melihat objek wisata pulau Jawa. Pada halaman ini pengunjung atau *member* dapat mendapatkan informasi tentang objek wisata pulau Jawa. Untuk mengakses halaman ini pengunjung atau *member* masuk ke halaman utama *website*, kemudian memilih menu tentang wisata jawa dan memilih sub menu objek wisata.

16) *Activity Diagram* Varian Kuliner .

Activity Diagram oleh aktor pengunjung/*member* dapat dilihat pada Gambar 3.17.

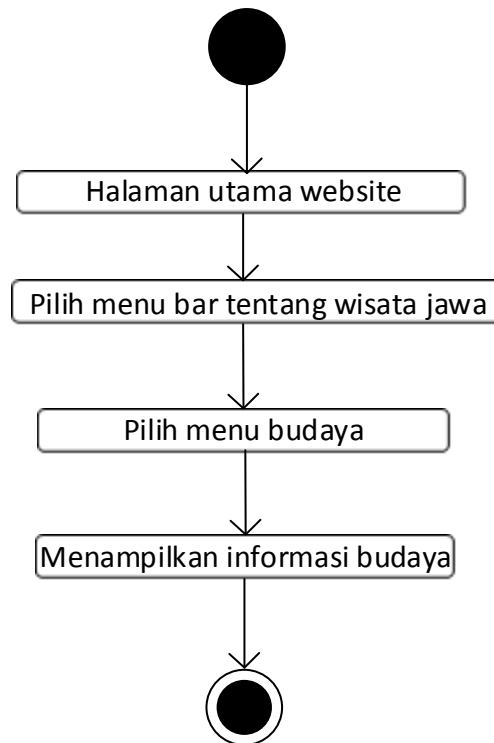


Gambar 3.17 Diagram Aktivitas dari varian kuliner.

Aktivitas pada Gambar 3.17 menerangkan aktivitas pengunjung dan *member* melihat kuliner pulau Jawa. Pada halaman ini pengunjung atau *member* dapat mendapatkan informasi tentang apa saja daftar kuliner yang berada di tiap - tiap daerah pulau Jawa. Untuk mengakses halaman ini pengunjung atau *member* masuk ke halaman utama *website* , kemudian memilih menu tentang wisata jawa dan memilih sub menu varian kuliner.

17) *Activity Diagram* Budaya.

Activity Diagram oleh aktor pengunjung/*member* dapat dilihat pada Gambar 3.18.

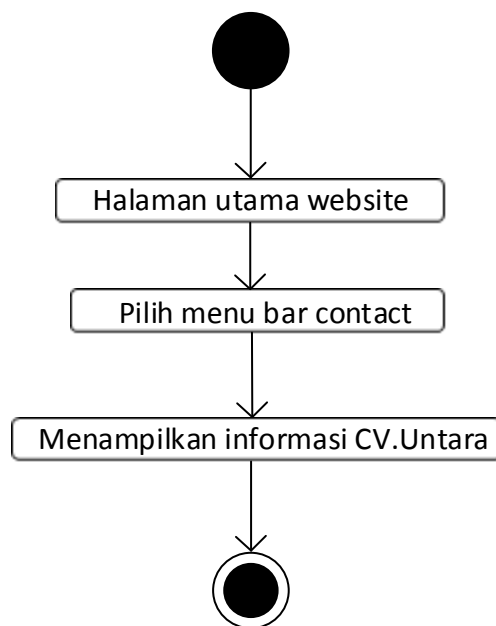


Gambar 3.18 Diagram Aktivitas dari Budaya.

Aktivitas pada Gambar 3.18 menerangkan aktivitas pengunjung dan *member* melihat budaya di pulau Jawa. Pada halaman ini pengunjung atau *member* dapat mendapatkan informasi tentang budaya yang berada di tiap - tiap daerah pulau Jawa. Untuk mengakses halaman ini pengunjung atau *member* masuk ke halaman utama *website* , kemudian memilih menu tentang wisata jawa dan memilih sub menu budaya.

18) *Activity Diagram Contact.*

Activity Diagram oleh aktor pengunjung/*member* dapat dilihat pada Gambar 3.19.

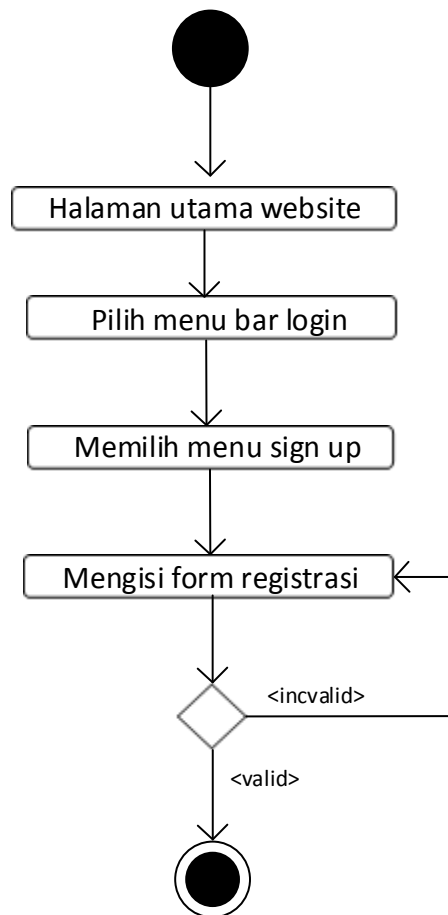


Gambar 3.19 Diagram Aktivitas dari *Contact*

Aktivitas pada Gambar 3.19 menerangkan aktivitas pengunjung dan *member* melihat *Contact*. Pada halaman ini pengunjung atau *member* dapat mendapatkan informasi tentang *Contact* untuk menghubungi admin CV. New Utara Travel. Untuk mengakses halaman ini pengunjung atau *member* masuk ke halaman utama *website* , kemudian memilih menu tentang *Contact*.

19) *Activity Diagram Mendaftar Member* .

Activity Diagram oleh aktor pengunjung dapat dilihat pada Gambar 3.20.

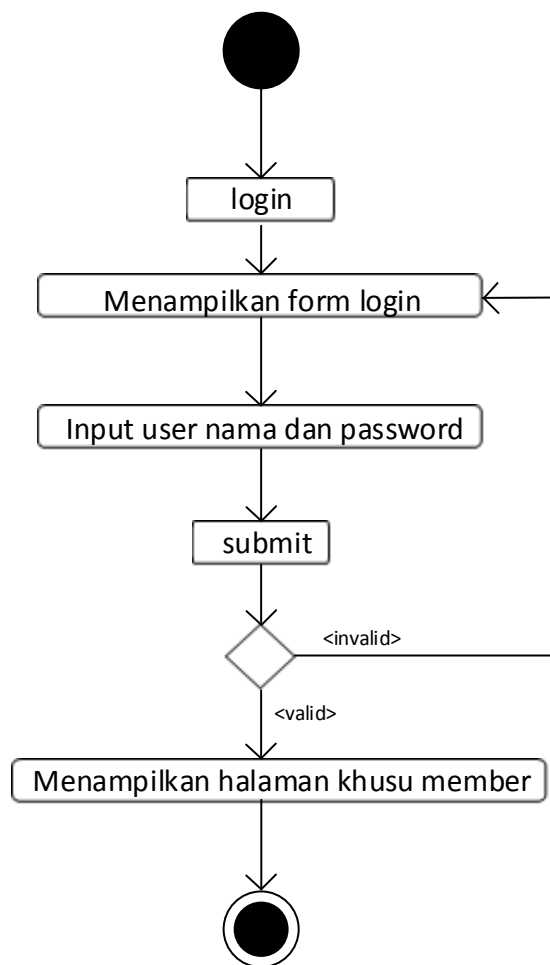


Gambar 3.20 Diagram Aktivitas Mendaftar *Member*

Aktivitas pada Gambar 3.20 menerangkan aktivitas pengunjung Mendaftar *Member*. Pada halaman ini pengunjung membuka website CV. New Utara Travel dan memilih menu login , kemudian memilih sing up kemudian akan muncul halaman form pengisian informasi data diri yang harus diisi. Pada form data diri harus diisi dengan benar.

20) *Activity Diagram Login Member* .

Activity Diagram oleh aktor *member* dapat dilihat pada Gambar 3.21.



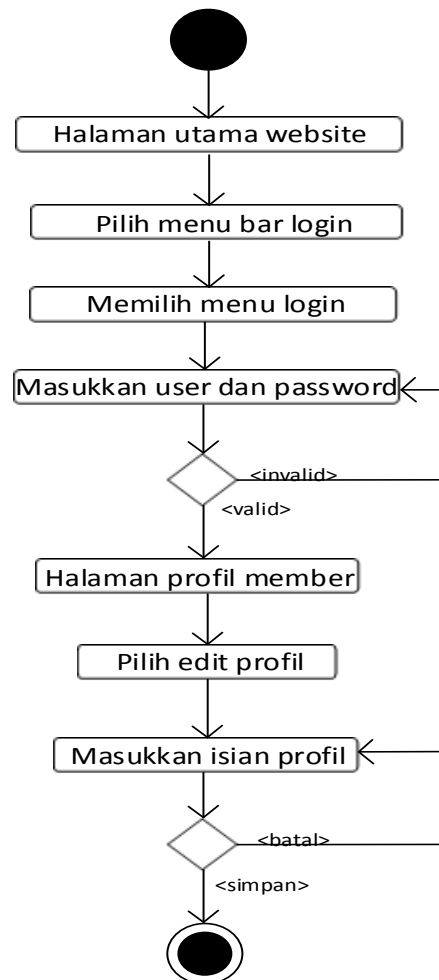
Gambar 3.21 Diagram Aktivitas Dari *Use Case Login Member*

Aktivitas diatas menerangkan aktivitas *member* masuk kehalaman *account*, *member* harus melakukan pengisian *username* dan *password* pada menu *login*. Jika *username* dan *password* yang dimasukkan salah, maka sistem akan menampilkan pesan salah. Dan jika benar, maka sistem akan menampilkan

halaman *account* dan dapat melakukan pemesanan wisata.

21) *Activity Diagram Edit Profil Member* .

Activity Diagram oleh aktor *member* dapat dilihat pada Gambar 3.22.

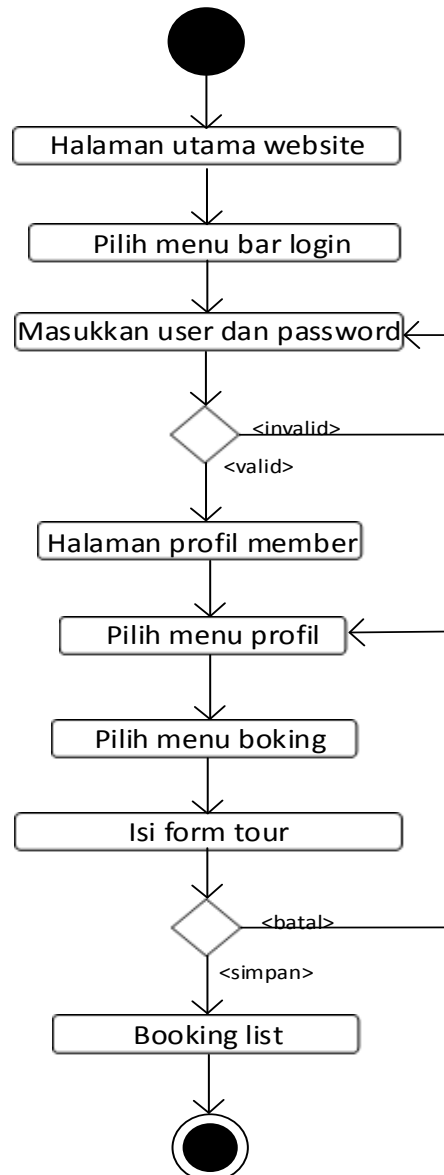


Gambar 3.22 Diagram Aktivitas Dari *Use Case edit profil*

Aktivitas diatas menerangkan aktivitas *member* meng-edit *account*, *member* harus melakukan pengisian *username* dan *password* pada menu *login terlebih dahulu*. Pada menu ini *member* dapat melengkapi data diri bila saat mendaftar belum komplit, atau mengganti informasi yang salah atau terdapat perubahan seperti alamat rumah atau nomer telepon.

22) *Activity Diagram Mendaftar booking .*

Activity Diagram oleh aktor *member* dapat dilihat pada Gambar 3.23.



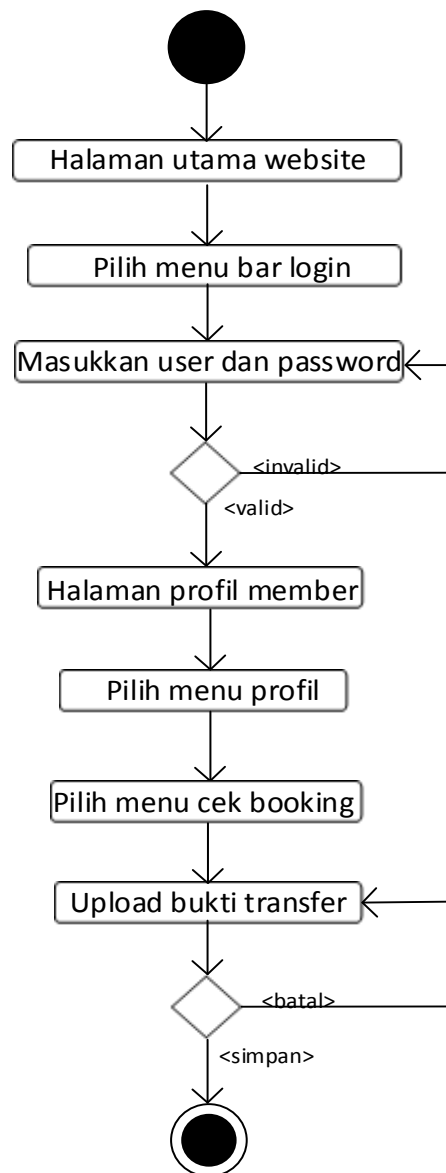
Gambar 3.23 Diagram Aktivitas Dari *Use Case booking*

Aktivitas diatas menerangkan aktivitas *member* melakukan *booking* wisata. Pada menu ini *member* harus *login* terlebih dahulu, setelah login member memilih

menu booking pada *setting account*. Pada menu booking ini member diharuskan mengisi form wisata , yang terdiri dari identitas diri , tujuan wisata , hotel , paket dan memilih cara pembayaran.

23) *Activity Diagram Cek Booking* .

Activity Diagram oleh aktor *member* dapat dilihat pada Gambar 3.24.



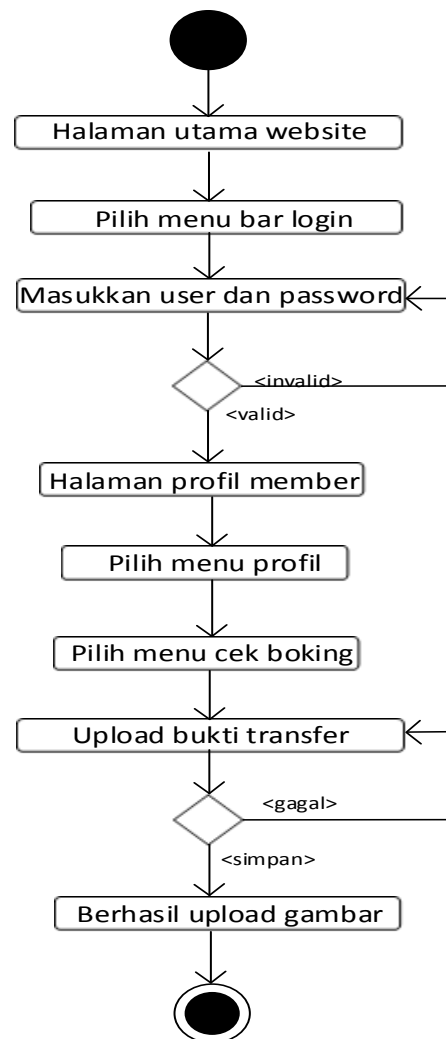
Gambar 3.24 Diagram Aktivitas Dari *Use Case cek booking*

Aktivitas diatas menerangkan aktivitas *member* melihat daftar *booking* wisata yang telah diisi. Pada halaman ini member mendapatkan informasi

pemesanan tour beserta total biaya yang harus dibayar member sebelum melakukan wisata . Menu ini juga bias digunakan untuk mengupload bukti transfer member yang sudah melakukan pembayaran *online*.

24) *Activity Diagram Upload Bukti Transfer* .

Activity Diagram oleh aktor *member* dapat dilihat pada Gambar 3.25.



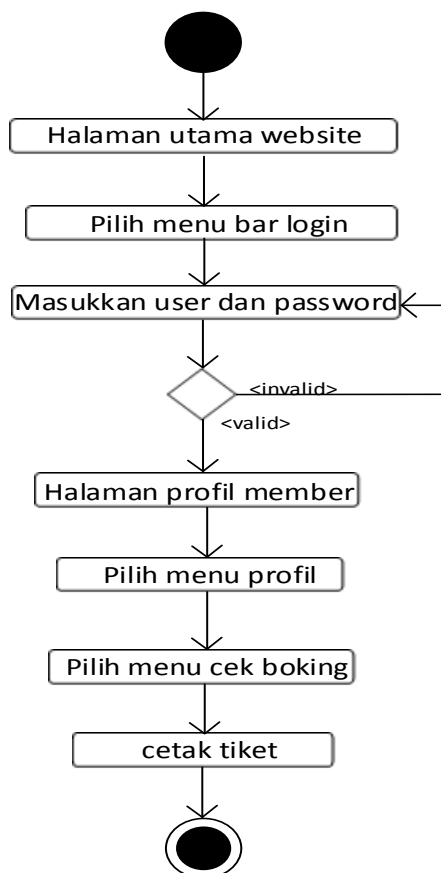
Gambar 3.25 Diagram Aktivitas Dari *Use Case Upload Bukti Transfer*

Aktivitas diatas menerangkan aktivitas *member* meng-*upload* bukti *transfer* untuk mem-*booking* perjalanan wisata. Pada halaman ini member member harus meng-*upload* bukti *transfer* berformat jpg atau jpeg. Setelah member melakukan upload gambar status pada halaman cek *booking member* akan di *validasi* oleh

admin dan berubah menjadi cetak tiket.

25) *Activity Diagram* Cetak Tiket.

Activity Diagram oleh aktor *member* dapat dilihat pada Gambar 3.26.

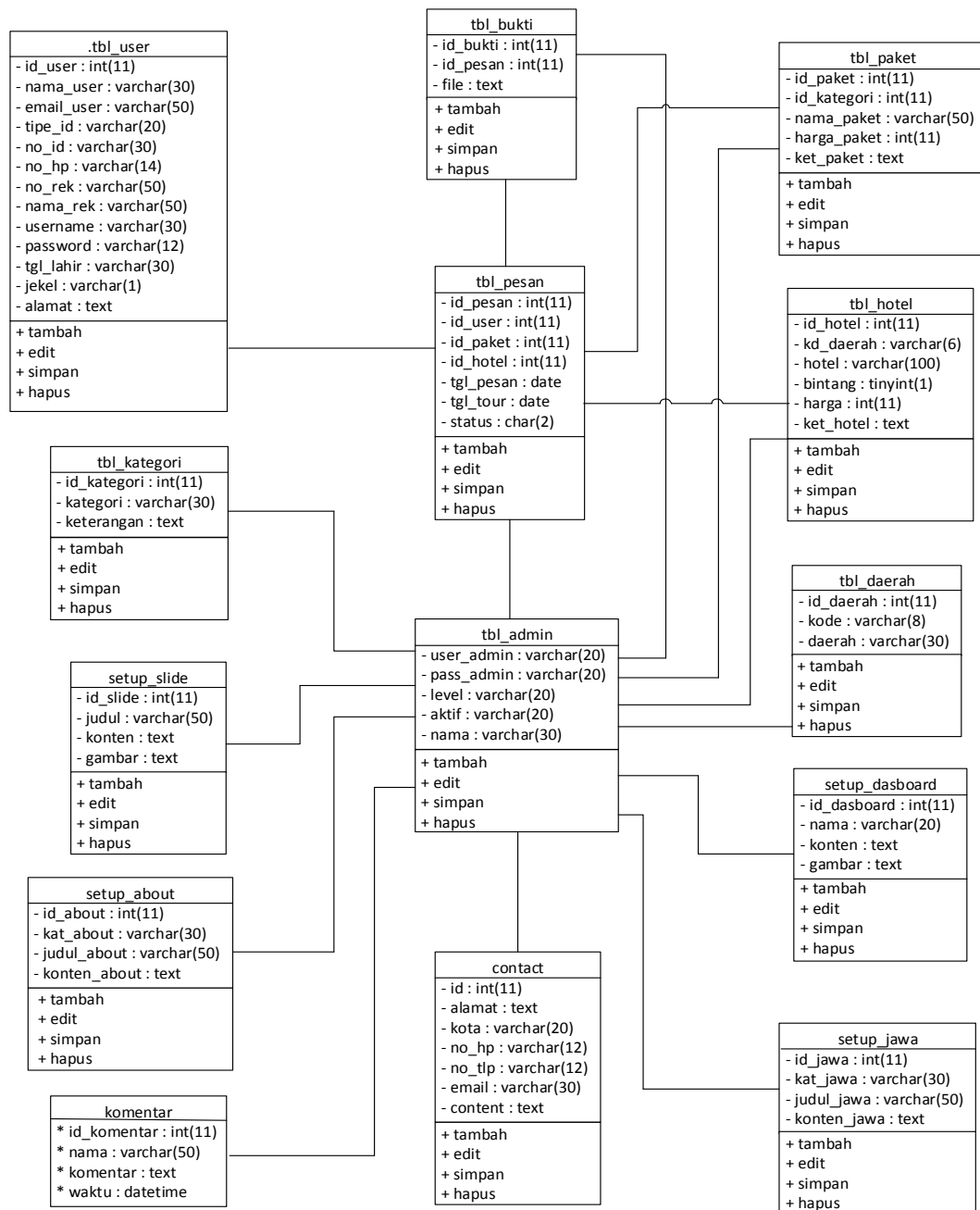


Gambar 3.25 Diagram Aktivitas Dari *Use Case Upload Bukti Transfer*

Aktivitas diatas menerangkan aktivitas *member* mencetak tiket *booking* perjalanan wisata. Pada halaman ini *member* melakukan *log in* untuk masuk ke dalam akun kemudian masuk ke dalam halaman cek booking dan mencetak tiket.

3.2.4 Class Diagram

Class diagram ini menggambarkan desain sistem yang akan dibangun dalam *database*. Dapat dijadikan ilustrasi skema *database* yaitu dengan table yang digunakan. Setiap *class* akan diwakili oleh tabel, atribut, *class* yang akan menjadi *field* dalam tabel.

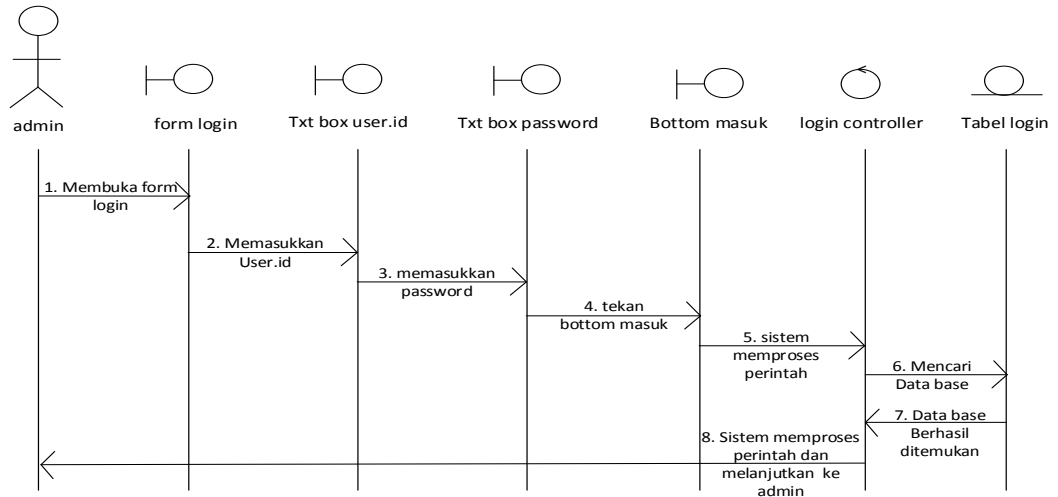


Gambar 3.25 Class Diagram Website CV. New Utara Travel

3.2.5 Sequence Diagram

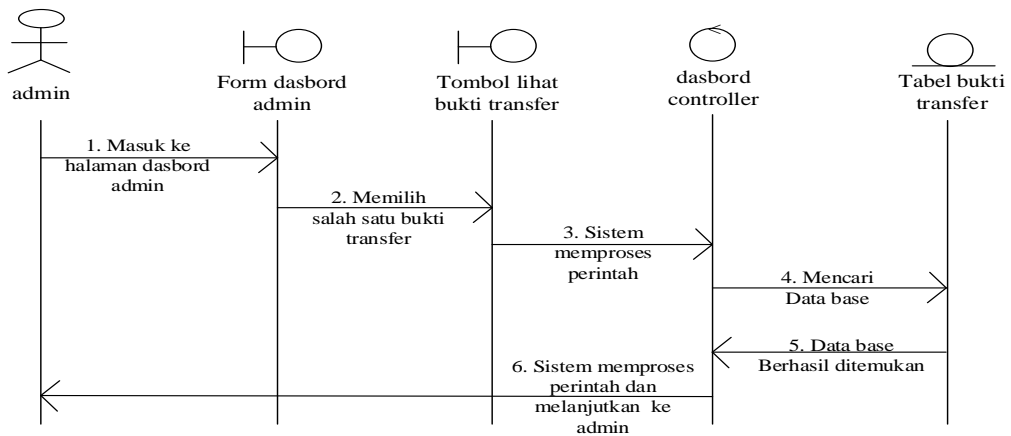
Sequence diagram menggambarkan kolaborasi dinamis antara sejumlah objek. Kegunaan untuk menunjukkan rangkaian pesan yang dikirim antara objek juga interaksi antara objek, sesuatu yang terjadi pada titik tertentu dalam eksekusi sistem

1) *Sequence Diagram Login admin* akan disajikan tampilan login admin berupa memasukkan *user admin*, *password admin*, dan menekan *bottom masuk* dapat dilihat pada Gambar 3.26.



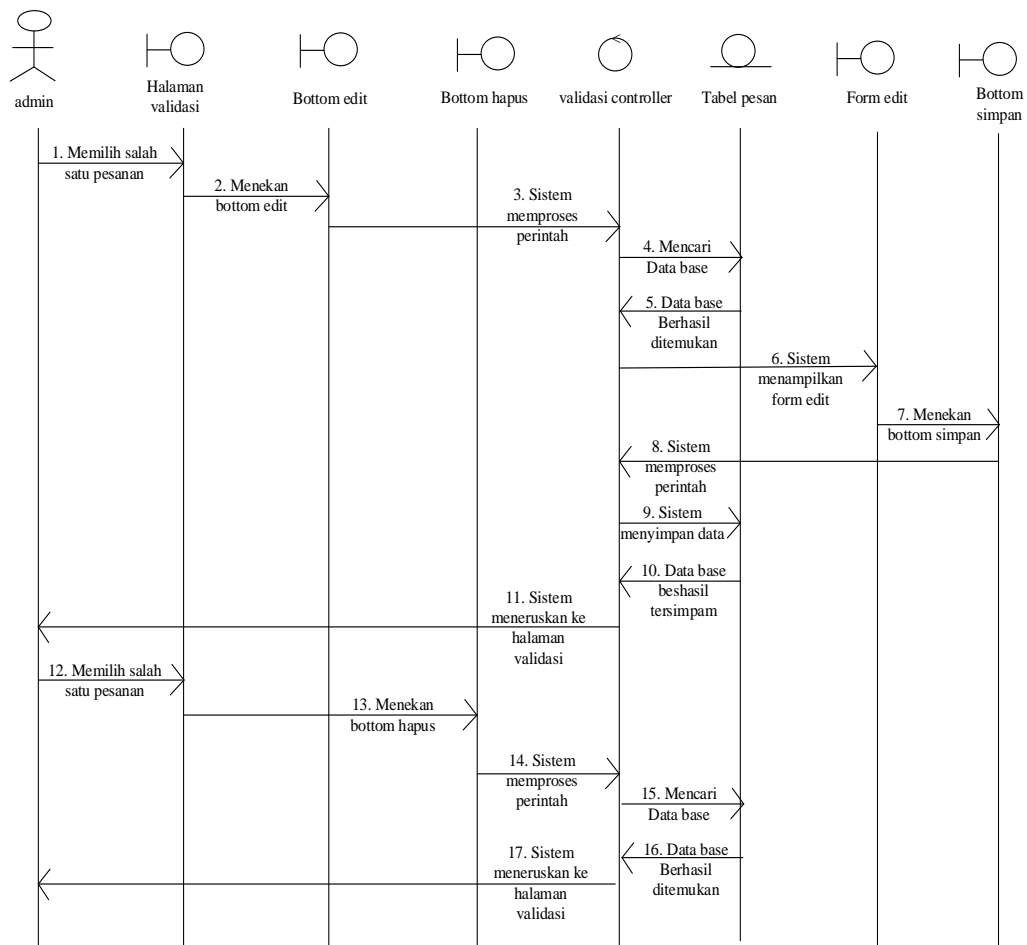
Gambar 3.26 *Sequence Diagram Login admin*

2) *Sequence Diagram dasbord admin* akan menyajikan daftar pesanan dan menampilkan bukti *transfer* dapat dilihat pada Gambar 3.27.



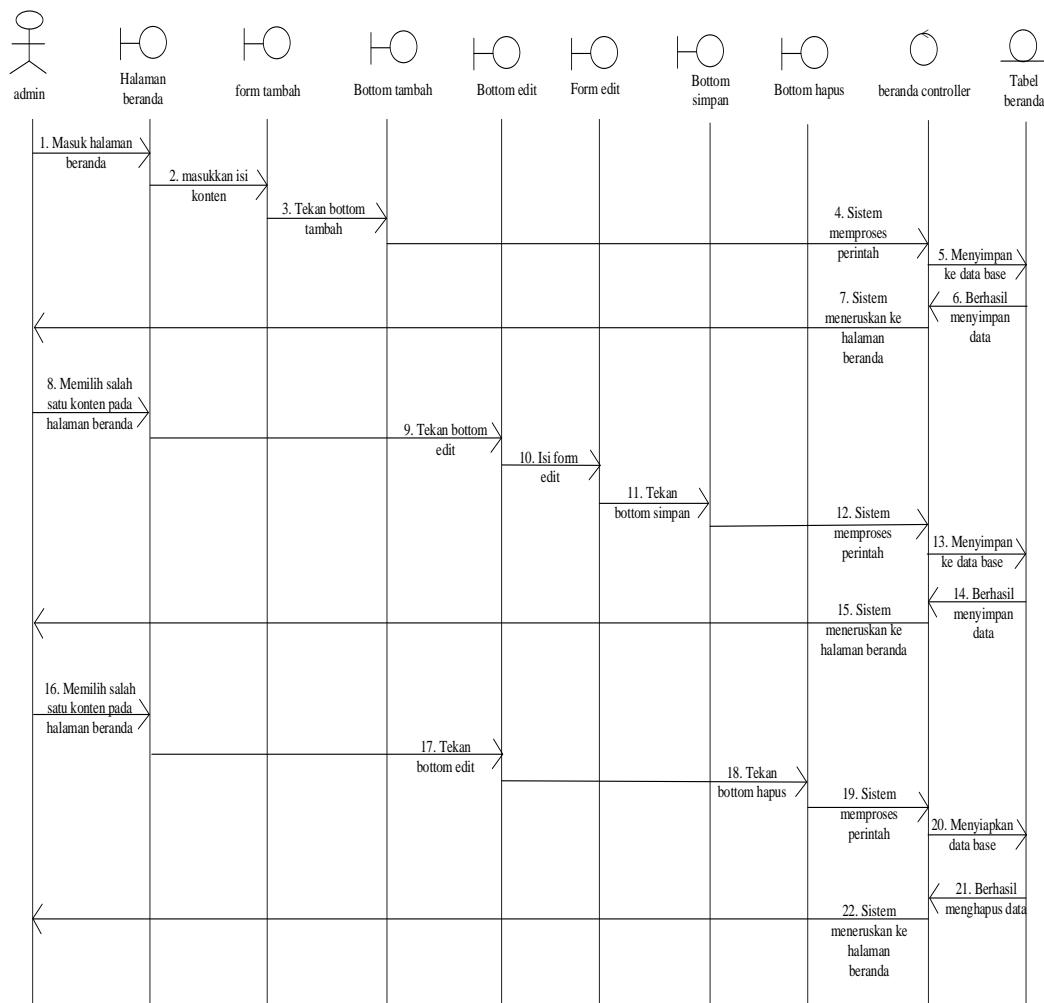
Gambar 3.27 *Sequence Diagram Dasbord Admin*

3) *Sequence Diagram validasi admin* menyajikan pesanan yang lebih detail, admin dapat mengubah status pesanan, dan dapat menghapus pesanan jika sudah kadaluarsa dapat dilihat pada Gambar 3.28.



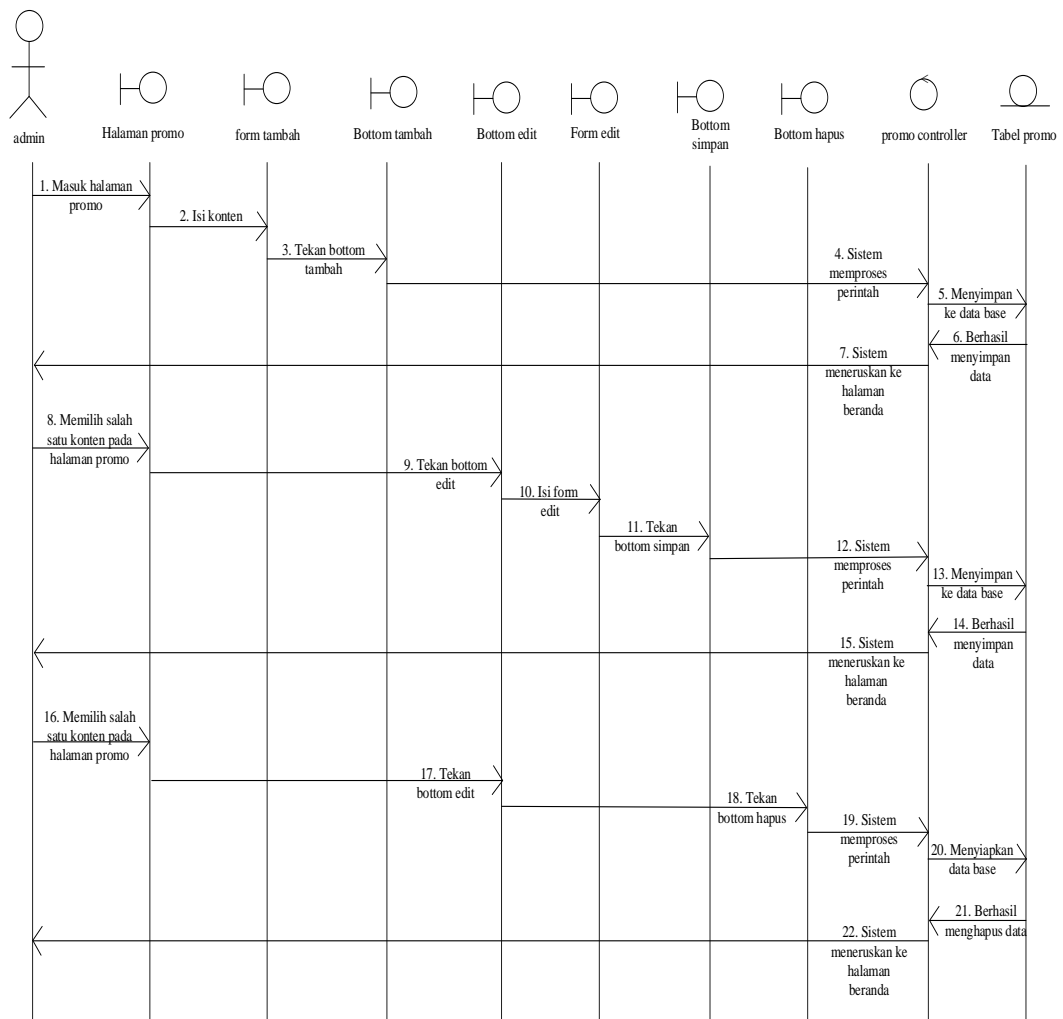
Gambar 3.28 *Sequence Diagram Validasi Admin*

4) *Sequence Diagram beranda admin* ini digunakan untuk mengolah beranda website oleh admin. Admin dapat menambah meng-edit, menghapus, dan menambah konten, dapat dilihat pada Gambar 3.29.



Gambar 3.29 Sequence Diagram beranda admin

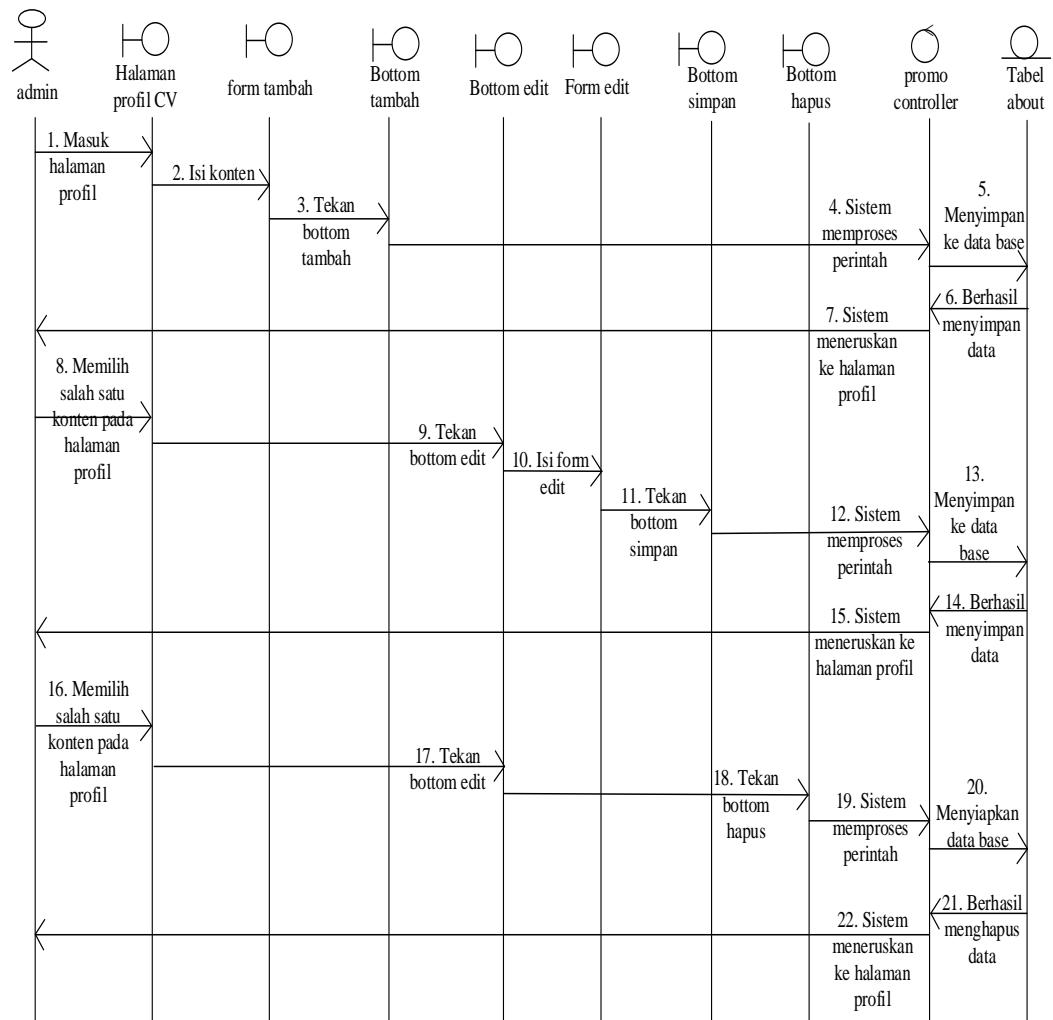
5) Sequence Diagram Setup promo admin ini digunakan untuk mengolah promo yang disediakan oleh CV. New Utara Travel untuk pengunjung yang akan melakukan perjalanan wisata, dapat dilihat pada Gambar 3.30.



Gambar 3.30 *Sequence Diagram Setup promo admin*

6) *Sequence Diagram Setup about us profil* ini digunakan *admin* untuk mengolah *profil CV*. New Utara Travel. Pada halaman ini *admin* dapat menambah, mengedit *profil CV*. New Utara Travel dapat dilihat pada Gambar

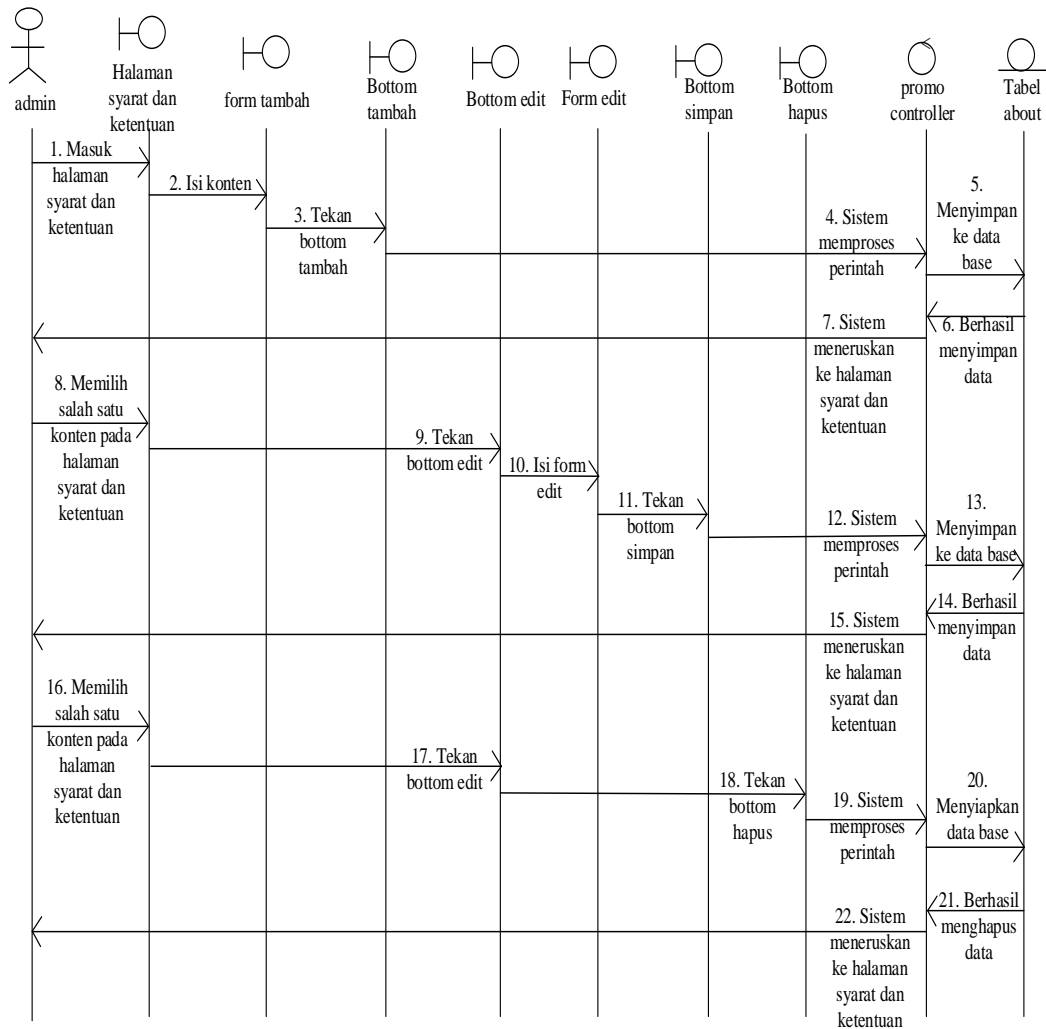
3.31.



Gambar 3.31 *Sequence Diagram Setup about us profil*

7) *Sequence Diagram Setup about Syarat dan Ketentuan* ini digunakan *admin* untuk mengolah syarat dan ketentuan yang berlaku bila akan melakukan

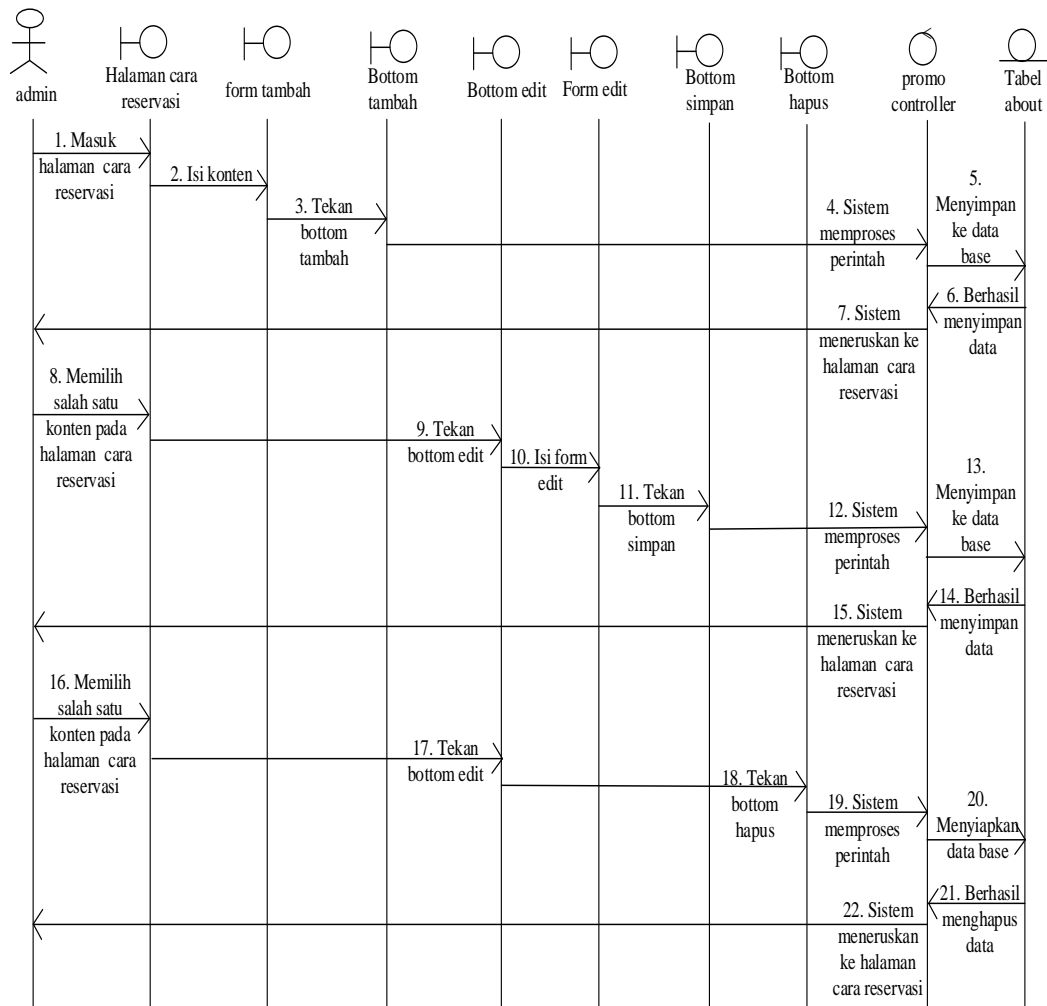
pemesanan paket wisata dapat dilihat pada Gambar 3.32.



Gambar 3.32 *Sequence Diagram Setup about us Syarat dan Ketentuan*

8) *Sequence Diagram Setup About us Reservasi* ini digunakan *admin* untuk

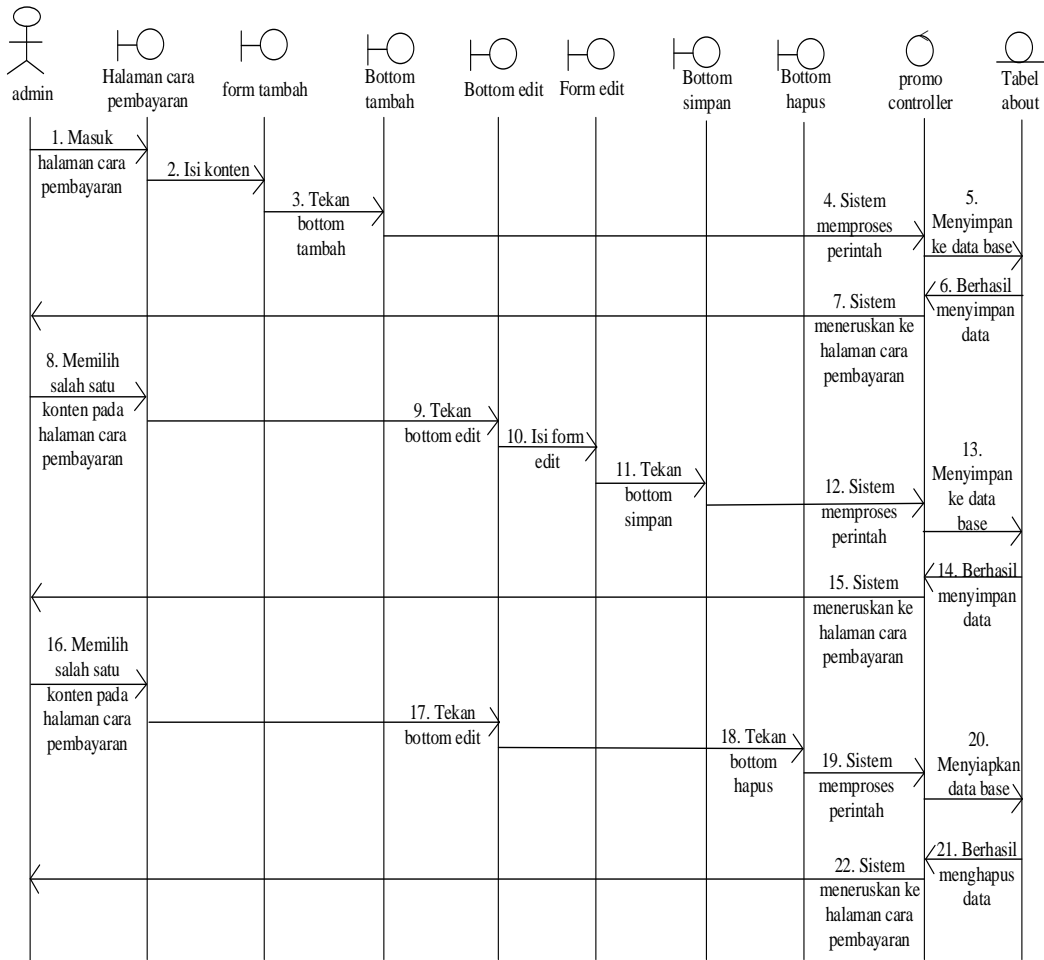
mengolah cara melakukan reservasi pemesanan paket wisata dapat dilihat pada Gambar 3.33.



Gambar 3.33 Sequence Diagram Setup about us Reservasi

9) Sequence Diagram Setup about cara pembayaran ini digunakan admin

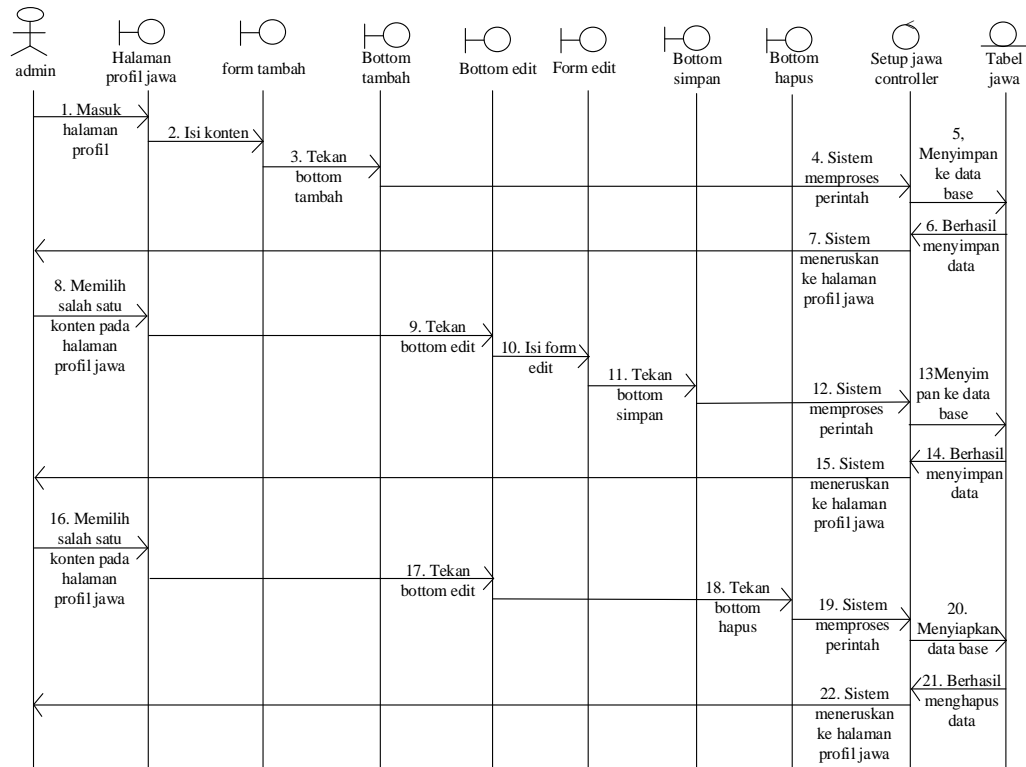
untuk mengolah cara melakukan pembayaran yang disediakan CV. New Utara Travel dapat dilihat pada Gambar 3.34.



Gambar 3.34 Sequence Diagram Setup about us cara pembayaran

10) Sequence Diagram Setup about Jawa profil ini digunakan admin untuk

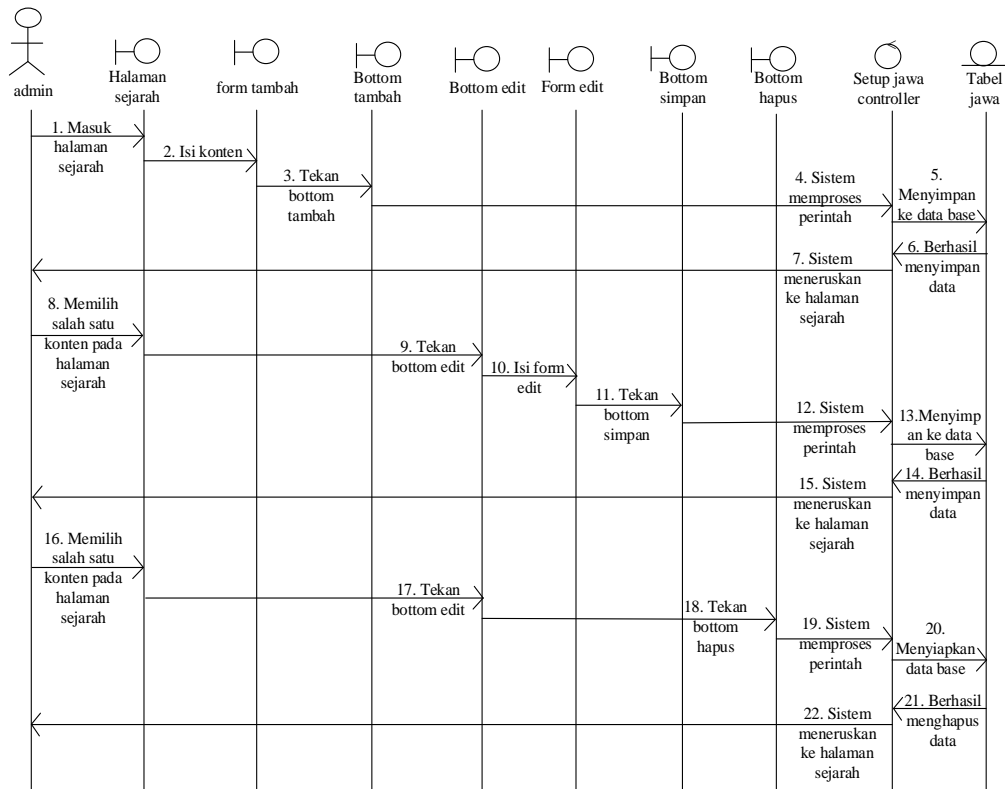
mengolah *profil* Jawa. Pada halaman ini *admin* dapat menambah, mengedit *profil* Jawa dapat dilihat pada Gambar 3.35.



Gambar 3.35 *Sequence Diagram Setup about Jawa profil*

11) *Sequence Diagram Setup about sejarah Jawa ini digunakan admin untuk*

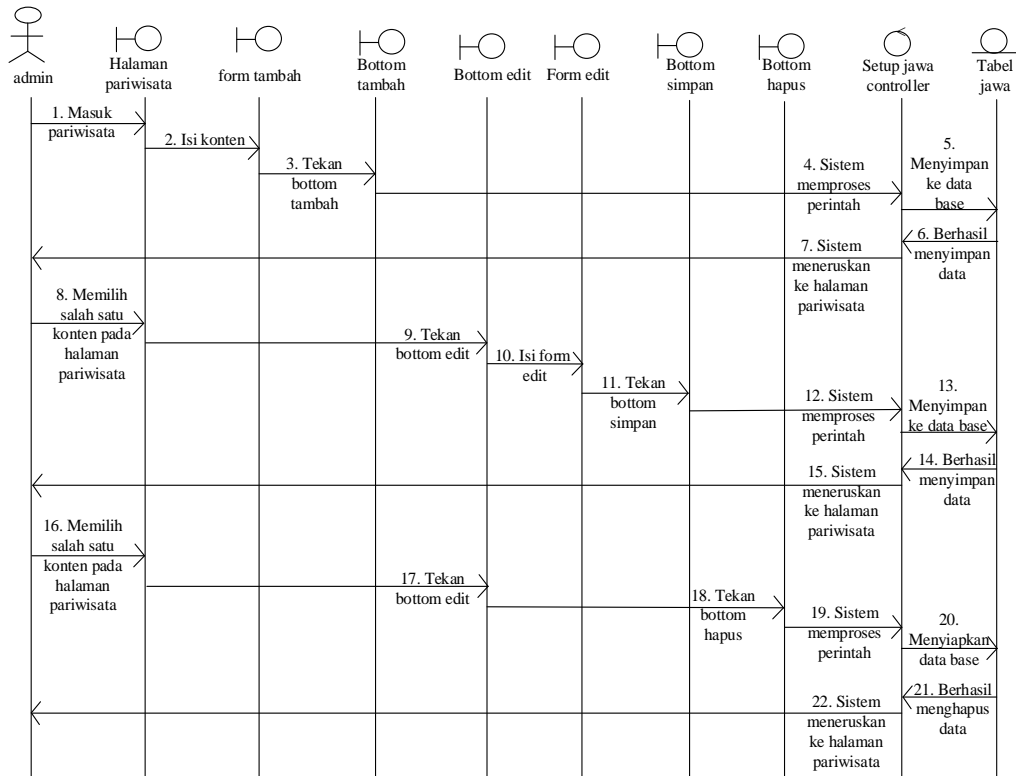
mengolah data sejarah pulau Jawa. Pada halaman ini *admin* dapat menambah, mengedit sejarah Jawa dapat dilihat pada Gambar 3.36.



Gambar 3.36 *Sequence Diagram Setup about about sejarah Jawa*

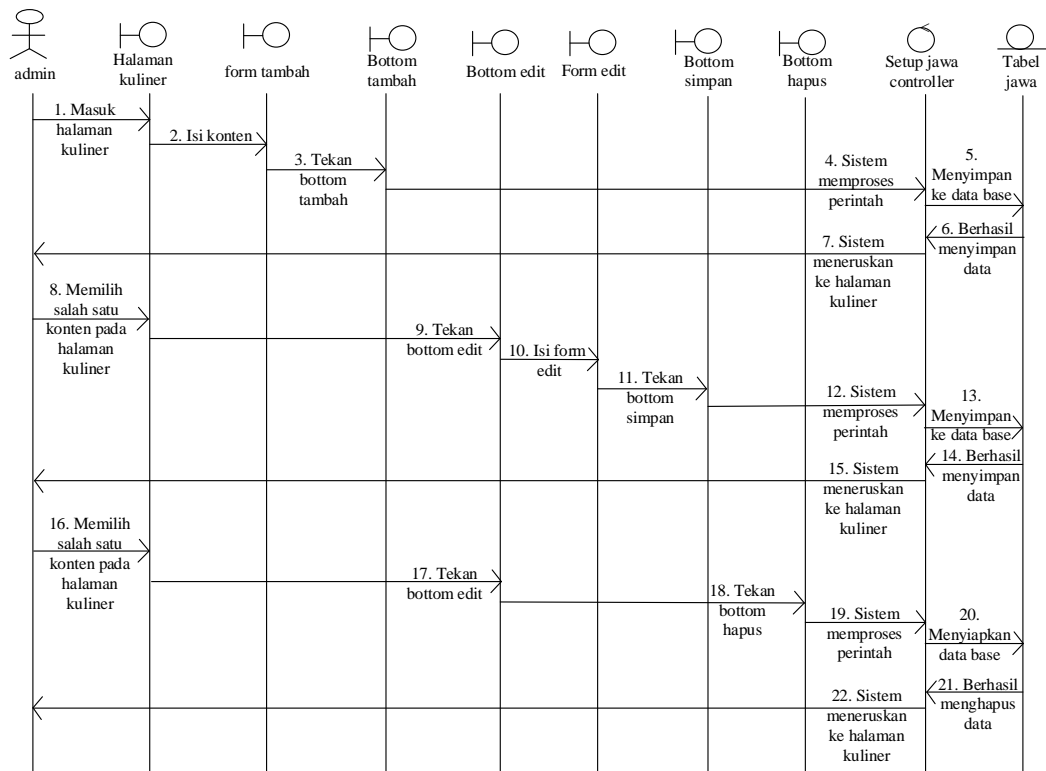
12) *Sequence Diagram Setup about pariwisata Jawa ini digunakan admin*

untuk mengolah data pariwisata pulau Jawa. Pada halaman ini *admin* dapat menambah, mengedit pariwisata Jawa dapat dilihat pada Gambar 3.37.



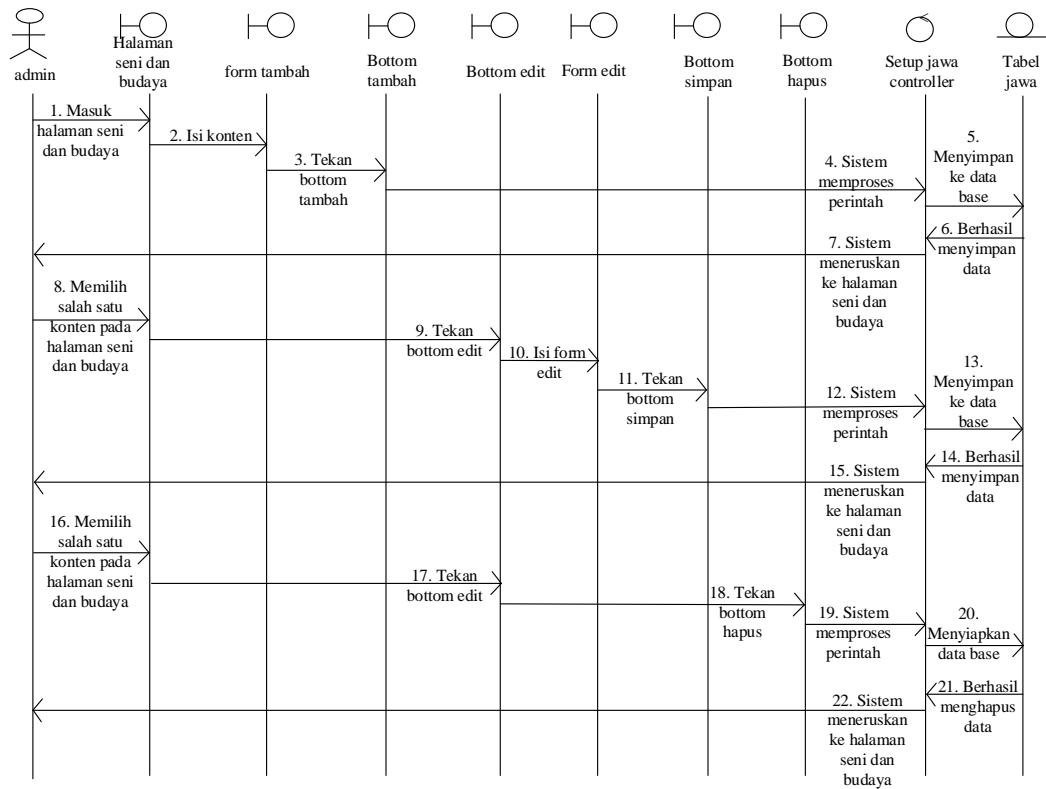
Gambar 3.37 *Sequence Diagram Setup about pariwisata Jawa*

13) *Sequence Diagram Setup about kuliner khas Jawa ini digunakan admin untuk mengolah data kuliner khas pulau Jawa. Pada halaman ini admin dapat menambah, mengedit kuliner khas Jawa dapat dilihat pada Gambar 3.38.*



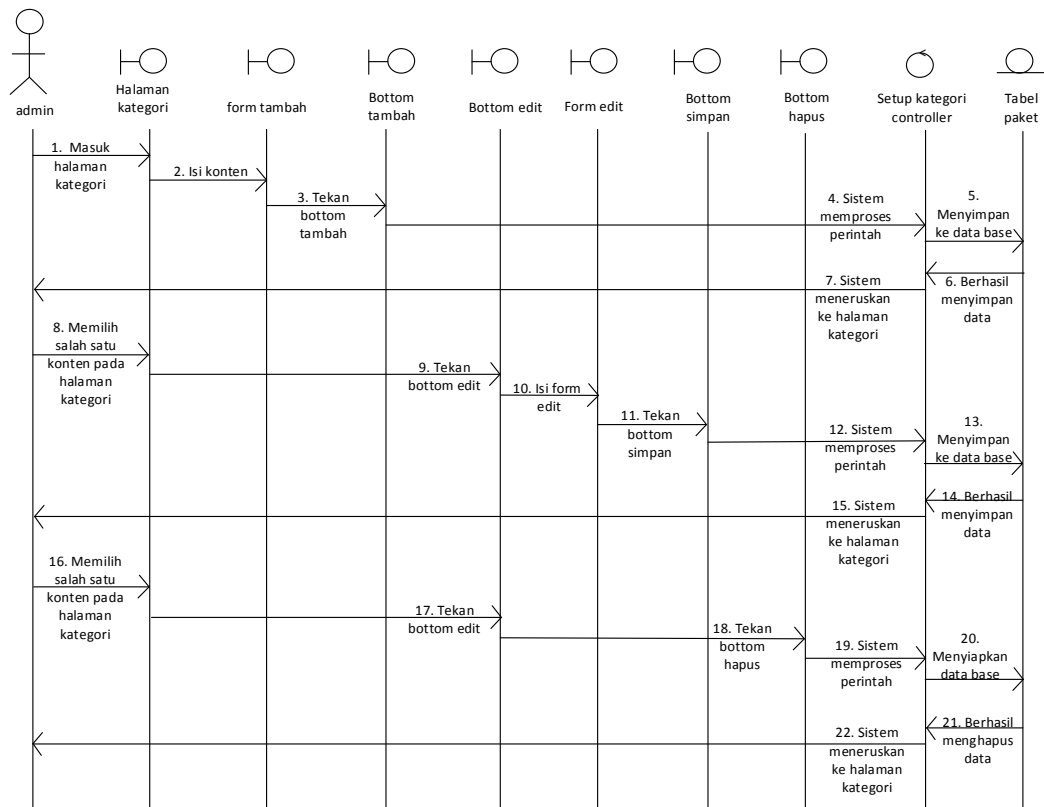
Gambar 3.38 *Sequence Diagram Setup about about seni budaya Jawa*

14) *Sequence Diagram Setup about seni budaya Jawa ini digunakan admin untuk mengolah data seni budaya pulau Jawa. Pada halaman ini admin dapat menambah, mengedit seni budaya Jawa dapat dilihat pada Gambar 3.39.*



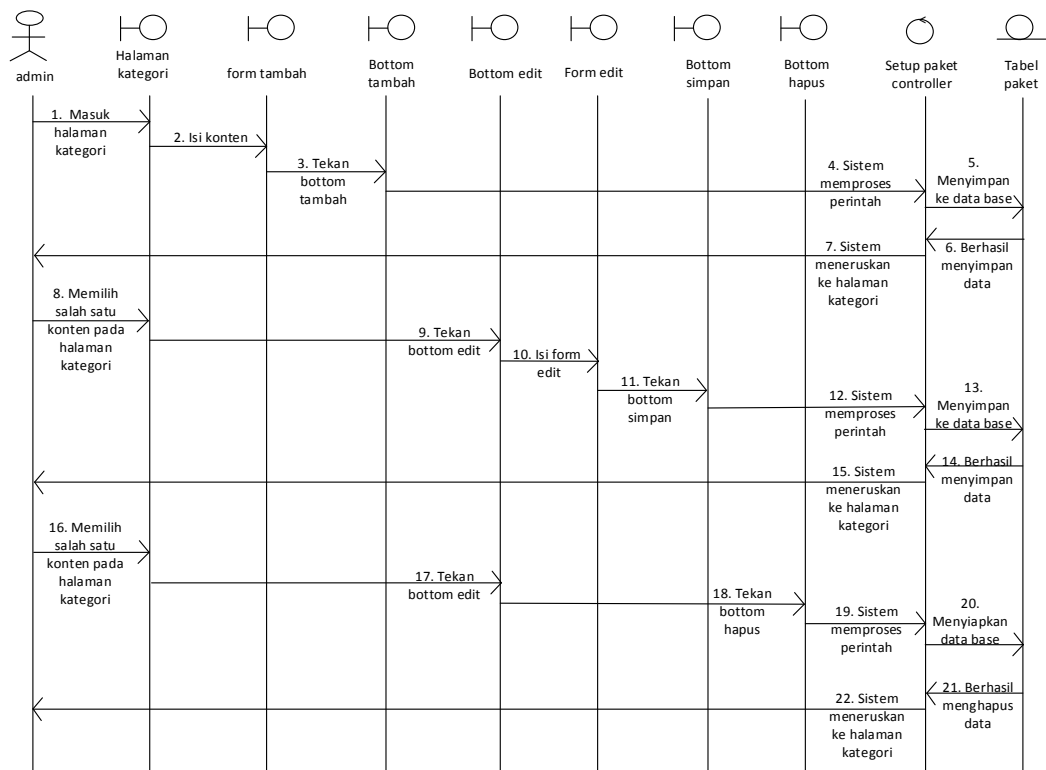
Gambar 3.39 *Sequence Diagram Setup about about seni budaya Jawa*

15) *Sequence Diagram Setup about paket kategori* ini digunakan *admin* untuk mengolah data kategori. Pada halaman ini *admin* dapat menambah, mengedit kategori dapat dilihat pada Gambar 3.40.



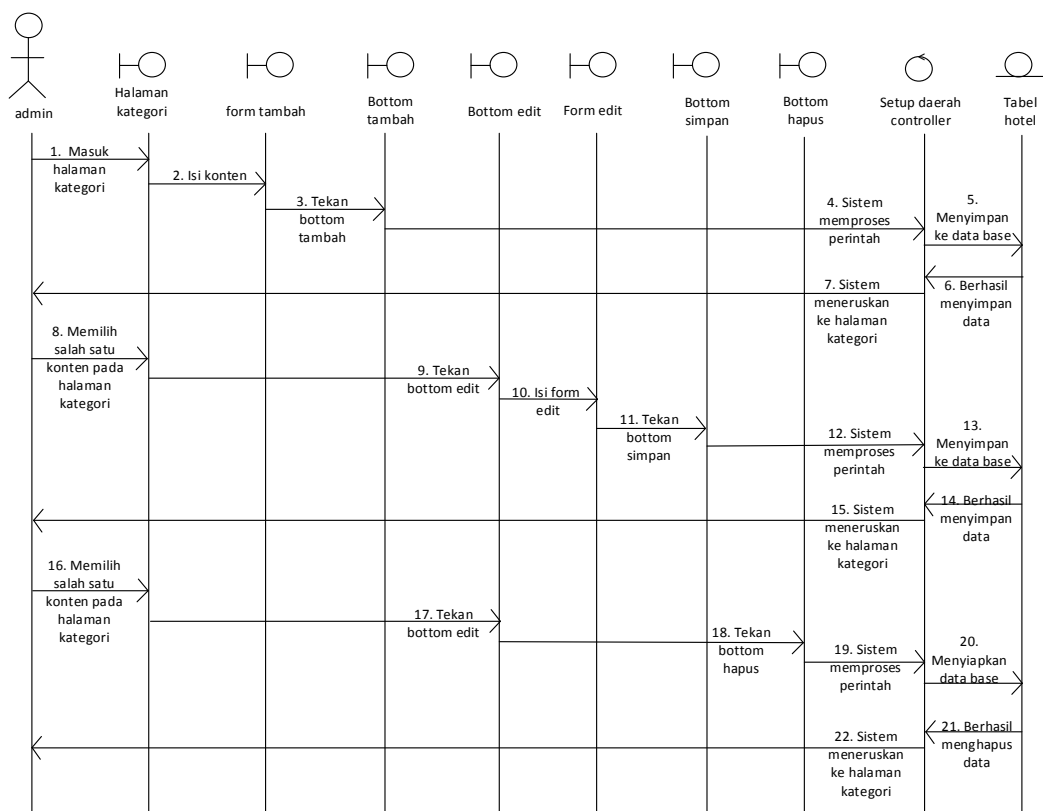
Gambar 3.40 *Sequence Diagram Setup about paket paket*

16) *Sequence Diagram Setup about paket* ini digunakan *admin* untuk mengolah data paket. Pada halaman ini *admin* dapat menambah, mengedit kategori dapat dilihat pada Gambar 3.41.



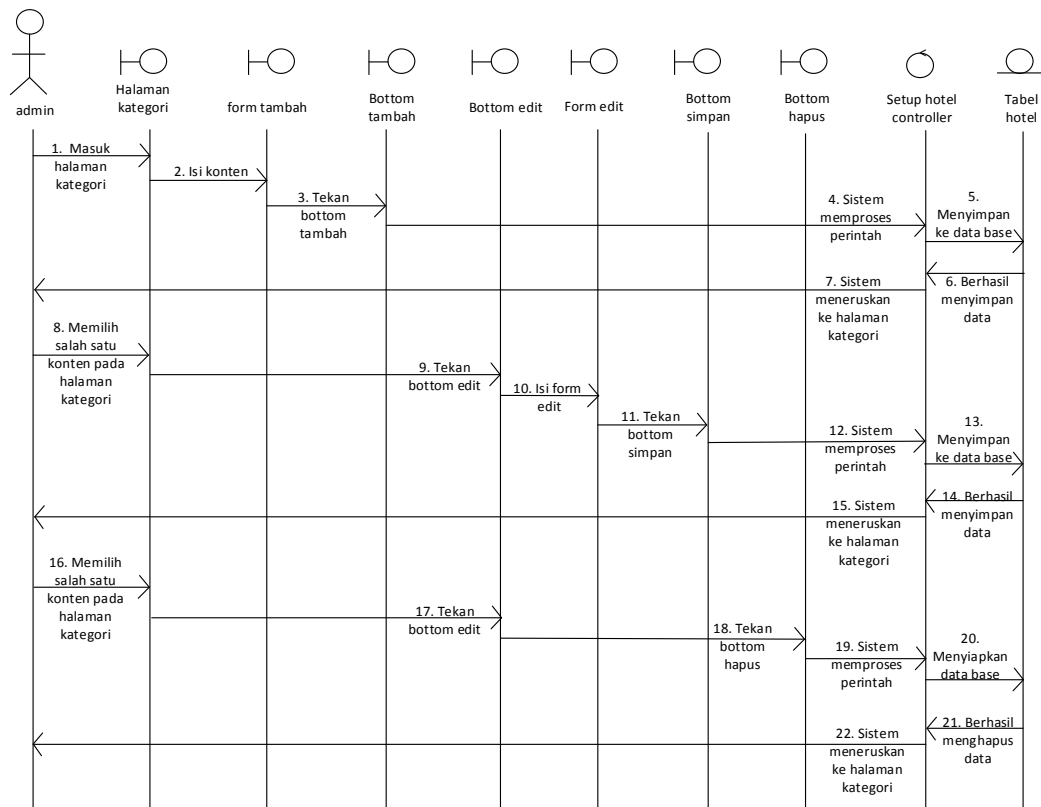
Gambar 3.41 *Sequence Diagram Setup about paket*

17) *Sequence Diagram Setup* penginapan daerah ini digunakan *admin* untuk mengolah data penginapan daerah. Pada halaman ini *admin* dapat menambah, mengedit kategori penginapan daerah dapat dilihat pada Gambar 3.42.



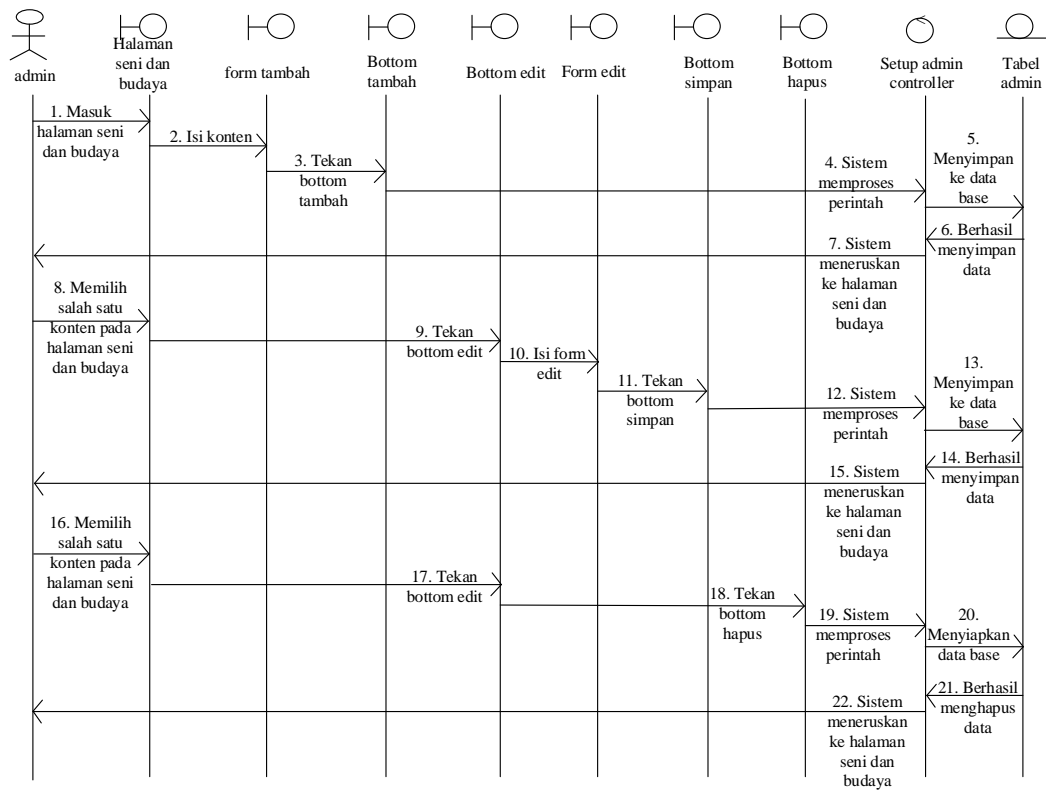
Gambar 3.42 *Sequence Diagram Setup* penginapan daerah

18) *Sequence Diagram Setup* penginapan hotel ini digunakan *admin* untuk mengolah data penginapan hotel. Pada halaman ini *admin* dapat menambah, mengedit kategori penginapan hotel dapat dilihat pada Gambar 3.43.



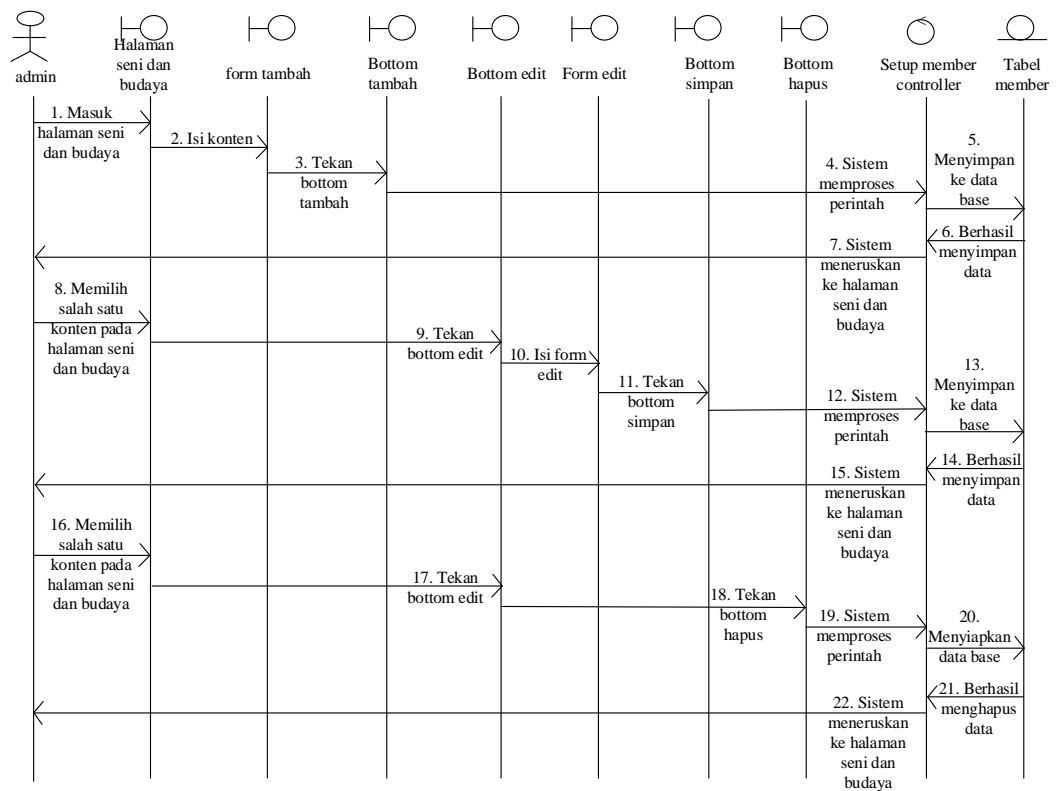
Gambar 3.43 *Sequence Diagram Setup* penginapan hotel

19) *Sequence Diagram Setup* admin ini digunakan *admin* untuk mengolah data *admin*. Pada halaman ini *admin* dapat menambah, mengedit serta mengolah data *admin* atau operator yang dapat mengakses *website* dapat dilihat pada Gambar 3.44.



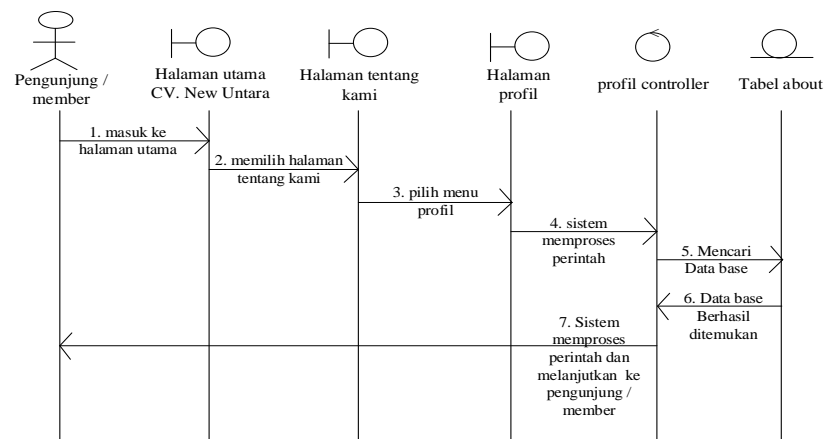
Gambar 3.44 *Sequence Diagram Setup admin*

20) *Sequence Diagram Setup member* ini digunakan *admin* untuk mengolah data *member*. Pada halaman ini *admin* dapat menambah, mengedit serta mengolah data *member* dapat dilihat pada Gambar 3.45.



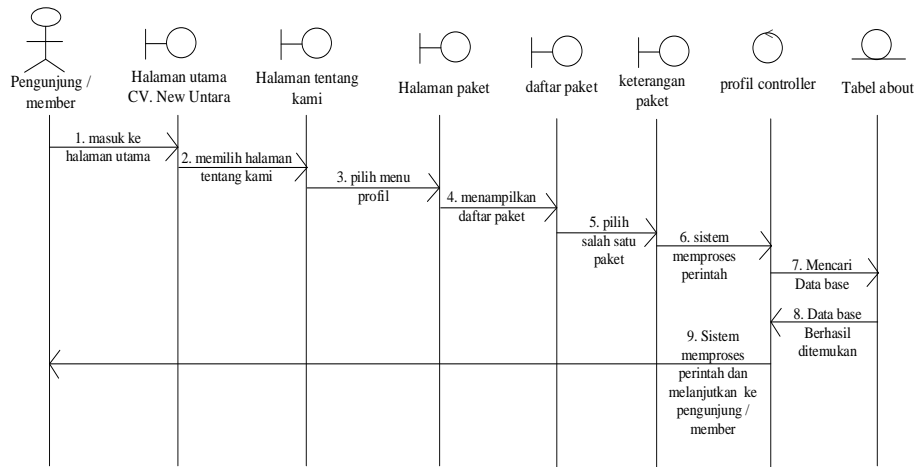
Gambar 3.45 *Sequence Diagram Setup member*

21) *Sequence Diagram* pengunjung/member melihat profil CV. New Utara Travel digunakan pengunjung/member untuk melihat profil perusahaan serta mendapatkan informasi mengenai perusahaan dapat dilihat pada Gambar 3.46.



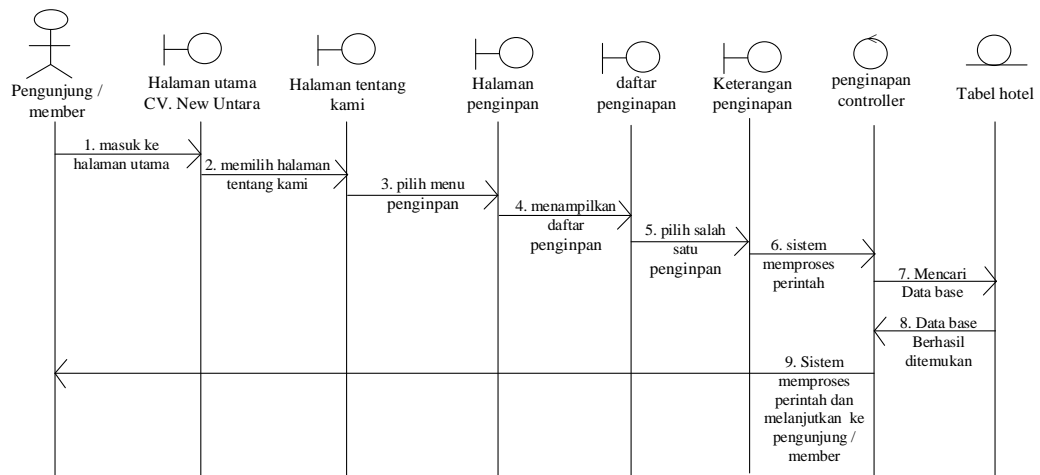
Gambar 3.46 *Sequence Diagram* pengunjung/member profil CV. New Utara Travel

22) *Sequence Diagram* pengunjung/member melihat daftar paket. Pada menu ini digunakan pengunjung/member untuk melihat daftar paket wisata yang tersedia, serta mendapatkan informasi mengenai paket yang ada dapat dilihat pada Gambar 3.47.



Gambar 3.47 *Sequence Diagram* pengunjung/member melihat daftar paket

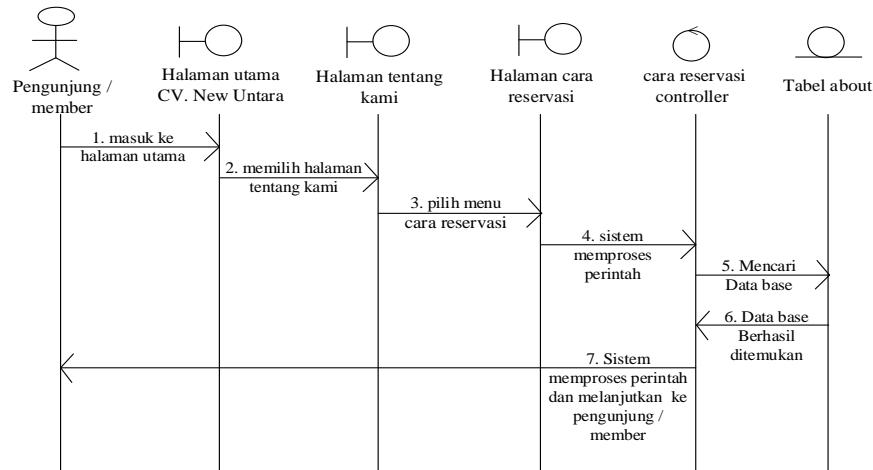
23) *Sequence Diagram* pengunjung/member melihat daftar penginapan. Pada menu ini digunakan pengunjung/member untuk melihat daftar penginapan yang tersedia pada lokasi wisata, serta mendapatkan informasi mengenai penginapan yang ada dapat dilihat pada Gambar 3.48.



Gambar 3.48 *Sequence Diagram* pengunjung/member melihat daftar penginapan

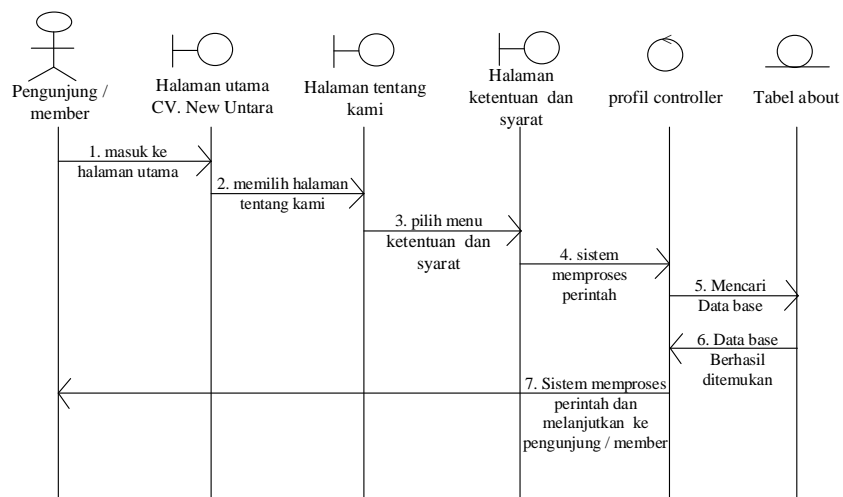
24) *Sequence Diagram* pengunjung/member melihat cara reservasi. Pada menu ini digunakan pengunjung/member untuk melihat cara reservasi, serta

mendapatkan informasi mengenai tata cara pemesanan dapat dilihat pada Gambar 3.49.



Gambar 3.49 *Sequence Diagram* pengunjung/member melihat cara reservasi

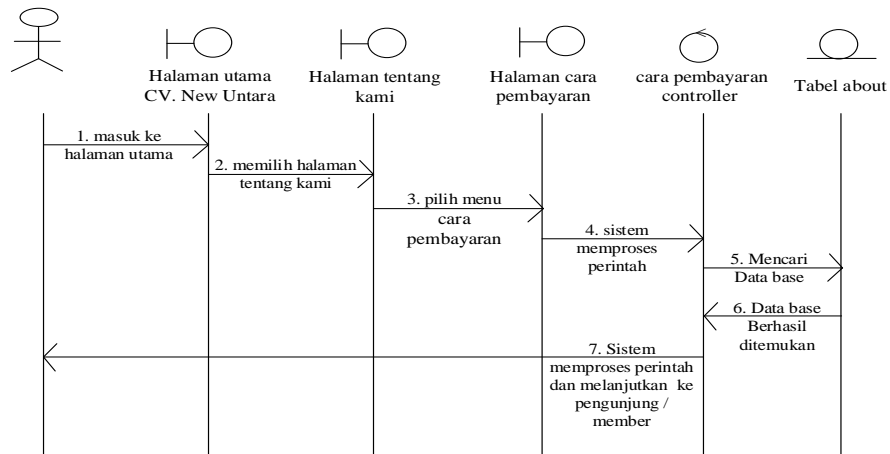
25) *Sequence Diagram* pengunjung/member melihat ketentuan dan Syarat. Pada menu ini digunakan pengunjung/member untuk melihat ketentuan dan persyaratan yang telah ditentukan perusahaan, serta mendapatkan informasi mengenai ketentuan dan persyaratan yang ada dapat dilihat pada Gambar 3.50.



Gambar 3.50 *Sequence Diagram* pengunjung/member melihat persyaratan

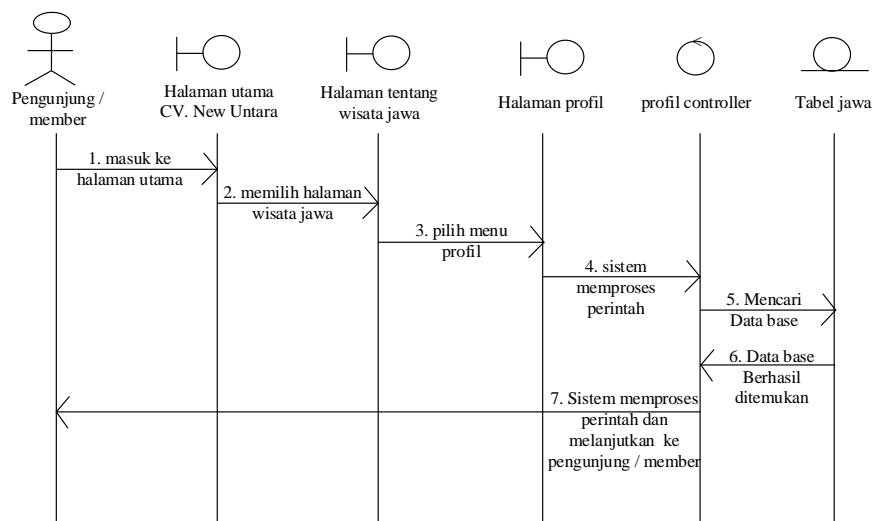
26) *Sequence Diagram* pengunjung/member melihat cara pembayaran. Pada

menu ini digunakan pengunjung/*member* untuk melihat cara pembayaran, serta mendapatkan informasi mengenai tata cara pembayaran dapat dilihat pada Gambar 3.51.



Gambar 3.52 *Sequence Diagram* pengunjung/*member* melihat pembayaran

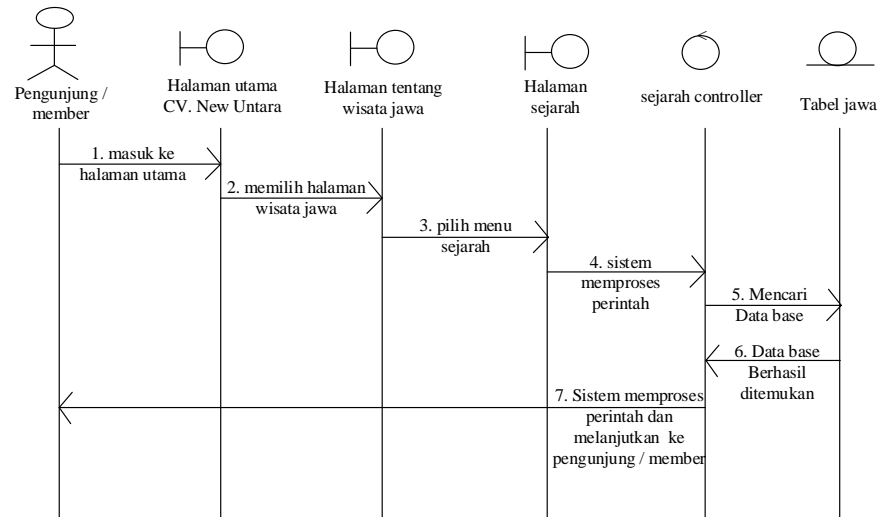
27) *Sequence Diagram* pengunjung/*member* melihat profil Jawa digunakan pengunjung/*member* untuk melihat profil Jawa serta mendapatkan informasi mengenai Jawa dapat dilihat pada Gambar 3.53.



Gambar 3.53 *Sequence Diagram* pengunjung/*member* profil Jawa

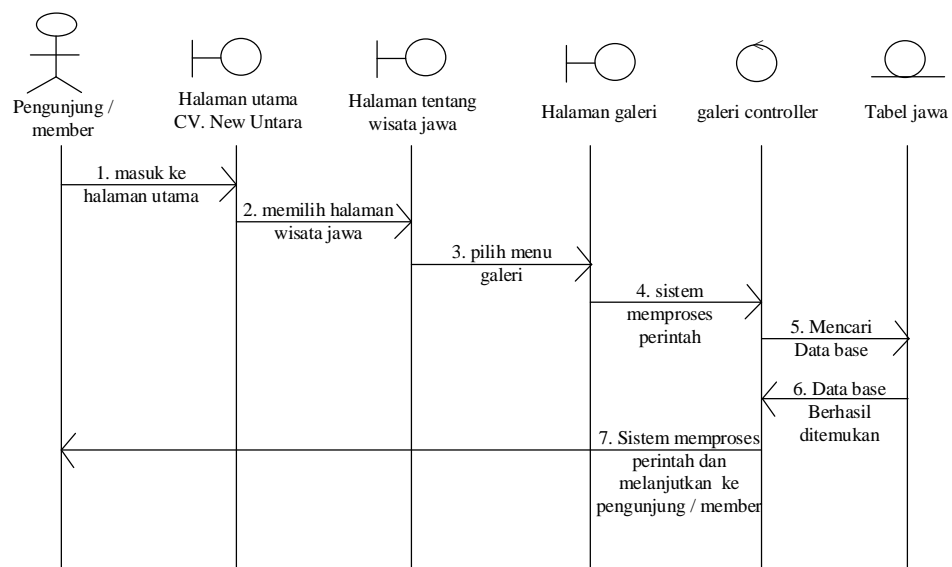
28) *Sequence Diagram* pengunjung/*member* melihat sejarah Jawa digunakan

pengunjung/*member* untuk melihat sejarah Jawa serta mendapatkan informasi mengenai sejarah Jawa dapat dilihat pada Gambar 3.54.



Gambar 3.54 *Sequence Diagram* pengunjung/*member* sejarah Jawa

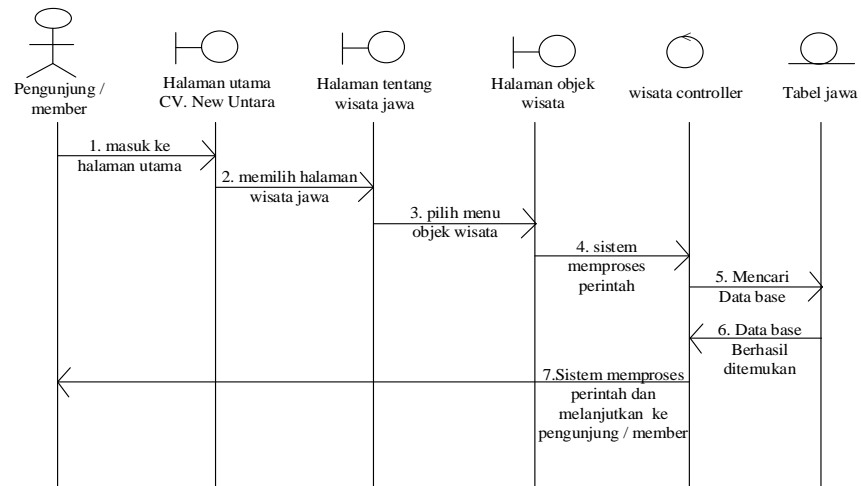
29) *Sequence Diagram* pengunjung/*member* melihat galeri. digunakan pengunjung/*member* untuk melihat galeri foto yang diupload oleh *admin website* dapat dilihat pada Gambar 3.55.



Gambar 3.55 *Sequence Diagram* pengunjung/*member* melihat galeri

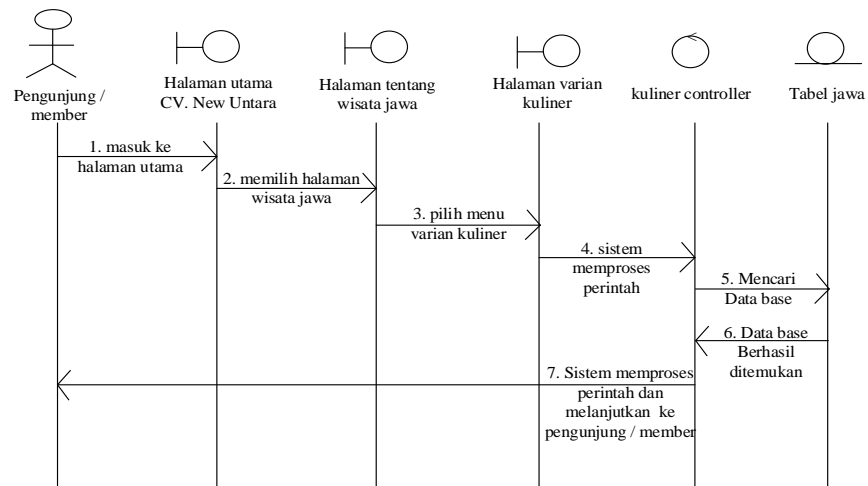
30) *Sequence Diagram* pengunjung/*member* melihat objek wisata Jawa. Pada

menu ini digunakan pengunjung/*member* untuk melihat objek wisata Jawa serta mendapatkan informasi mengenai objek wisata Jawa dapat dilihat pada Gambar 3.56.



Gambar 3.56 *Sequence Diagram* pengunjung/*member* melihat objek wisata

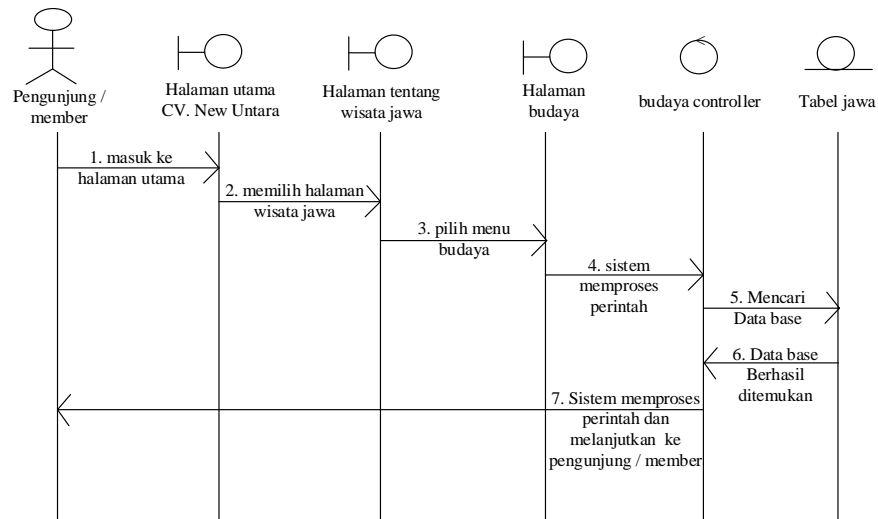
31) *Sequence Diagram* pengunjung/*member* melihat varian kuliner Jawa. Pada menu ini digunakan pengunjung/*member* untuk melihat varian kuliner Jawa serta mendapatkan informasi mengenai varian kuliner Jawa dapat dilihat pada Gambar 3.57.



Gambar 3.57 *Sequence Diagram* pengunjung/*member* melihat varian kuliner

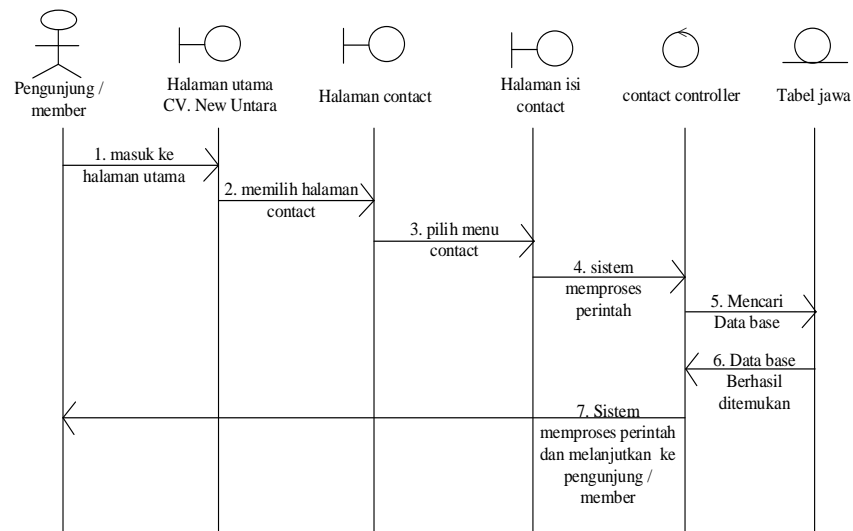
32) *Sequence Diagram* pengunjung/*member* melihat budaya Jawa. Pada menu

ini digunakan pengunjung/*member* untuk melihat objek budaya Jawa serta mendapatkan informasi mengenai budaya wisata Jawa dapat dilihat pada Gambar 3.58.



Gambar 3.58 *Sequence Diagram* pengunjung/*member* budaya Jawa

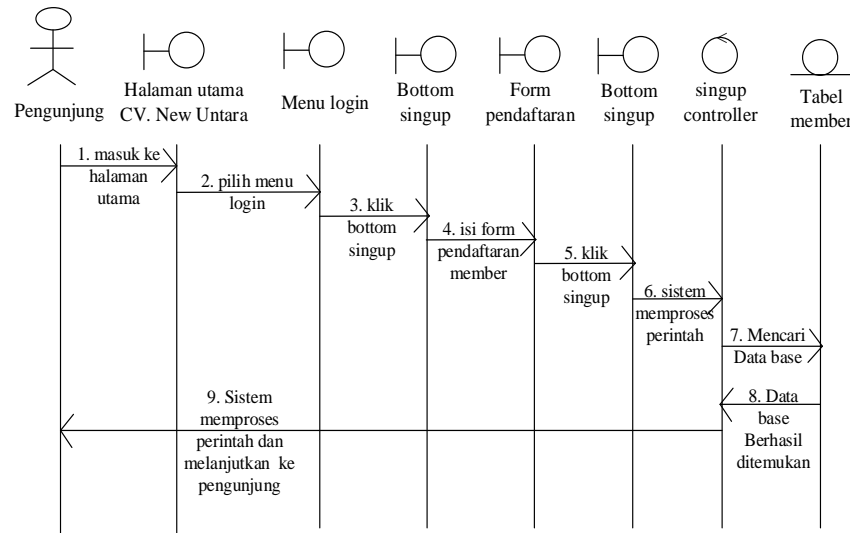
33) *Sequence Diagram* pengunjung/*member* melihat *contact*. Pada menu ini digunakan pengunjung/*member* untuk *contact*. serta mendapatkan informasi mengenai *contact* yang dapat dihubungi dapat dilihat pada Gambar 3.59.



Gambar 3.59 *Sequence Diagram* pengunjung/*member* *contact*.

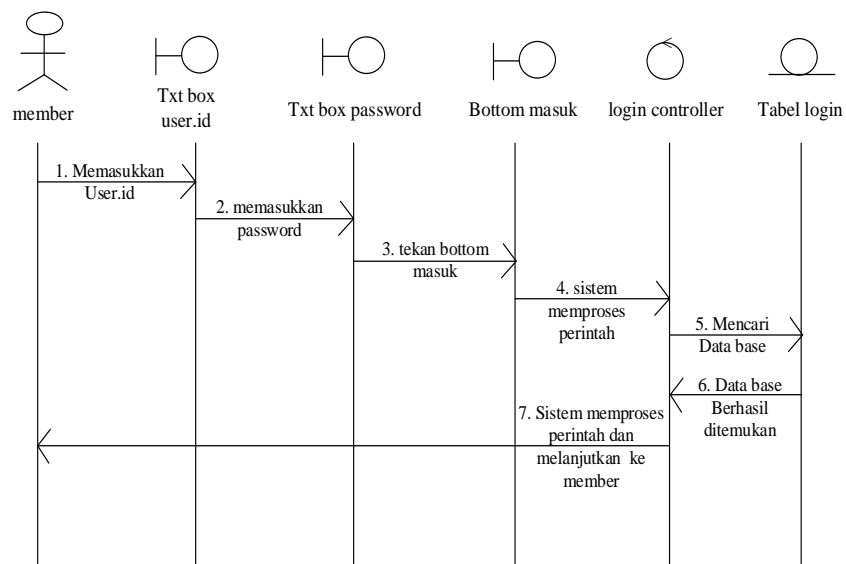
34) *Sequence Diagram* pengunjung *sing up*. Pada menu ini digunakan

pengunjung untuk mendaftar menjadi member. dapat dilihat pada Gambar 3.60.



Gambar 3.60 *Sequence Diagram* pengunjung *sing up*.

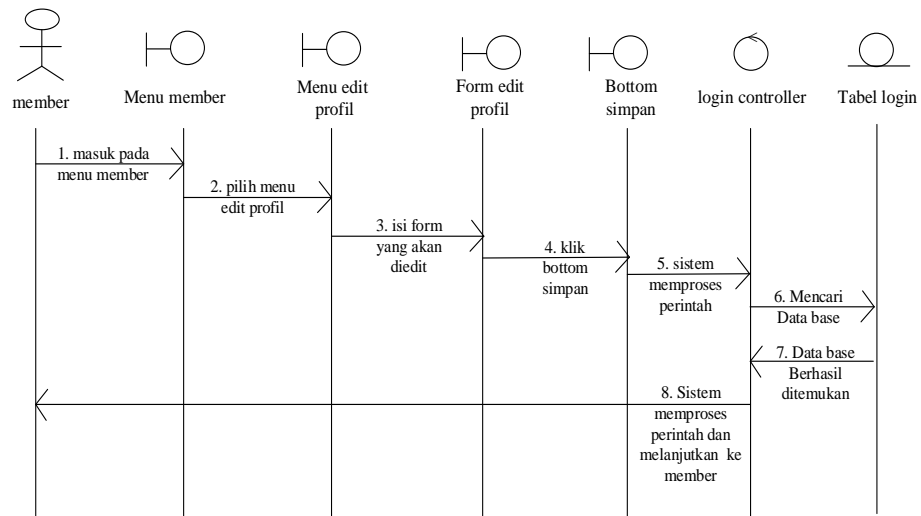
35) *Sequence Diagram* pengunjung *log in*. Pada menu ini digunakan untuk masuk ke halaman *member*. dapat dilihat pada Gambar 3.61.



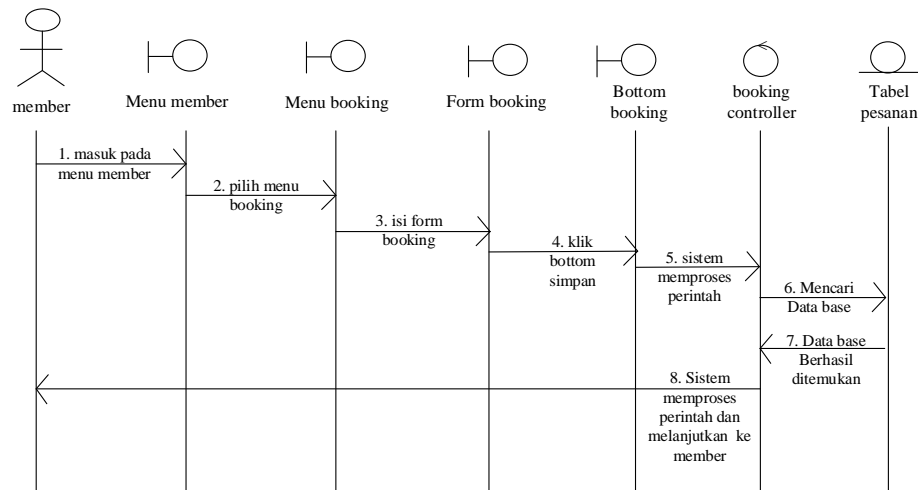
Gambar 3.61 *Sequence Diagram* pengunjung *log in*.

36) *Sequence Diagram* pengunjung *edit profil member*. Pada menu ini digunakan untuk meng-*edit* informasi dari member dapat dilihat pada

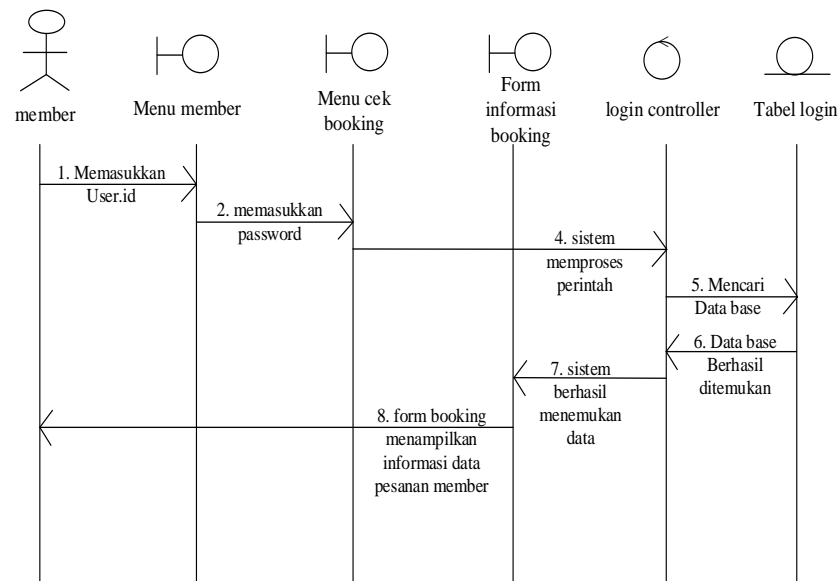
Gambar 3.62.

Gambar 3.62 *Sequence Diagram member edit profil member.*

37) *Sequence Diagram member booking.* Pada menu ini digunakan untuk melakukan pemesanan paket wisata dari *member* dapat dilihat pada Gambar 3.75.

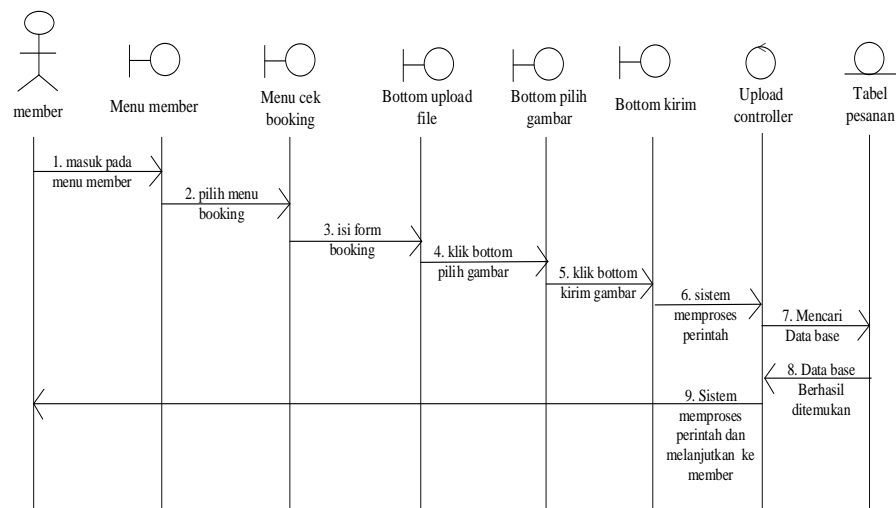
Gambar 3.75 *Sequence Diagram member booking.*

38) *Sequence Diagram cek booking.* Pada menu ini digunakan untuk menampilkan informasi daftar pesanan *member* dapat dilihat pada Gambar 3.76.



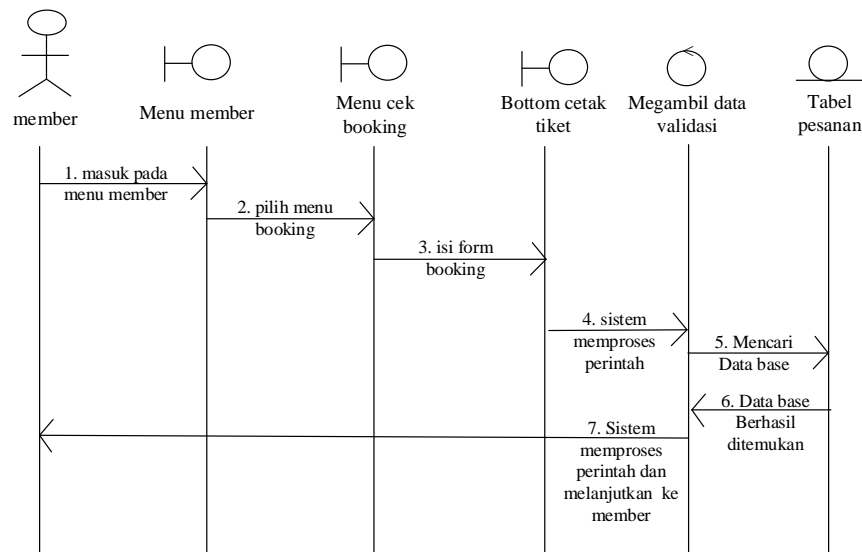
Gambar 3.76 *Sequence Diagram member cek booking.*

39) *Sequence Diagram upload bukti transfer.* Pada menu ini digunakan *member* untuk meng-*upload* bukti transfer bagi member yang memilih pembayaran secara online dapat dilihat pada Gambar 3.77.



Gambar 3.77 *Sequence Diagram member upload bukti transfer*

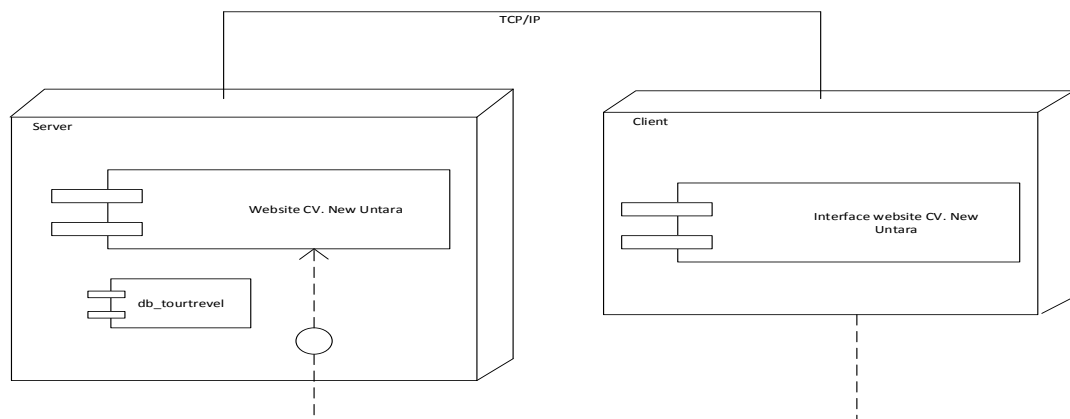
40) *Sequence Diagram Cetak Tiket.* Pada menu ini digunakan *member* untuk mencetak tiket wisata dapat dilihat pada Gambar 3.77.



Gambar 3.77 *Sequence Diagram Member Cetak Tiket*

3.2.6 *Deployment Diagram*

Deployment Diagram menggambarkan detail bagaimana komponen di-sebar kedalam infrastruktur sistem, dimana komponen akan terletak (pada mesin, node, server, atau piranti keras apa), bagaimana kemampuan jaringan pada lokasi tersebut, spesifikasi server, dan hal-hal yang bersifat fisik. *Deployment Diagram* sistem portal informasi *website CV. New Untara Travel* disajikan pada pada gambar 3.78



Gambar 3.78 *Deployment Diagram Website CV. New Untara Travel*

3.2.7 Perancangan *Layout*

Perancangan *layout* bertujuan untuk menggambarkan rancangan tampilan berdasarkan kebutuhan *user interfaces*. Perancangan *layout* dari *website* CV. New Utara Travel terdiri atas halaman menu untuk pengunjung/ *member*, dan *admin*.

3.2.7.1 Desain Halaman *Home*

Desain *layout* halaman *Home* seperti halaman awal *website* pada umumnya yang berisi informasi bersifat umum. Bagian *header* terdapat 5 menu yaitu : menu *Home*, Tentang kami, Tentang wisata Jawa, Contact dan menu *login* yang saling terhubung satu halaman dengan halaman yang lain. Pada bagian isi atau *body* terdapat isi dari halaman yang dipilih. Pada bagian samping terdapat *side bar* untuk menulis komentar para pengunjung *website*. Pada bagian bawah *side* terdapat informasi alamat dan New Utara, dapat dilihat pada Gambar 3.79.

Beranda	Tentang kami (v)	Tentang wisata Jawa	contact		Selamat datang	Sosial media
header						
Konten / isi					Sidebar	
footer						

Gambar 3.79 Desain Halaman *Home*

3.2.7.2 Desain Halaman Tentang Kami

Halaman untuk menampilkan profil dari CV New Utara. Bagian atas berupa menu *header*. Bagian isi atau *body* yaitu informasi *profil* CV New Utara, dapat dilihat pada Gambar 3.80.

Beranda	Tentang kami (v)	Tentang wisata Jawa	contact		Selamat datang	Sosial media
	Profil	header				Sidebar
	Daftar Paket					
	Daftar Penginapan					
	Ketentuan & Syarat	Konten / isi				
	Cara Reservasi					
	Cara Pembayaran					
footer						

Gambar 3.80 Desain Halaman Tentang Kami profil

3.2.7.3 Desain Halaman Daftar Paket

Halaman untuk menampilkan daftar paket dari CV New Utara . Bagian atas berupa menu *header*. Bagian isi atau *body* yaitu informasi daftar paket yang disediakan CV New Utara, dapat dilihat pada Gambar 3.81.

Beranda	Tentang kami (v)	Tentang wisata Jawa	contact		Selamat datang	Sosial media
	Profil	header				Sidebar
	Daftar Paket					
	Daftar Penginapan					
	Ketentuan & Syarat					
	Cara Reservasi					
	Cara Pembayaran					
<div style="border: 1px solid black; padding: 2px; margin-bottom: 2px;">< isi Paket ></div> <div style="border: 1px solid black; padding: 2px; margin-bottom: 2px;">< isi Paket ></div> <div style="border: 1px solid black; padding: 2px; margin-bottom: 2px;">< isi Paket ></div> <div style="border: 1px solid black; padding: 2px; margin-bottom: 2px;">< isi Paket ></div>						Sidebar
footer						

Gambar 3.81 Desain Halaman Daftar Paket

3.2.7.4 Desain Halaman Daftar Penginapan

Halaman untuk menampilkan ketentuan dan syarat dari CV New Untara. Bagian atas berupa menu *header*. Bagian isi atau *body* yaitu ketentuan dan syarat yang dibuat oleh CV New Untara, dapat dilihat pada Gambar 3.82.

Beranda	Tentang kami (v)	Tentang wisata Jawa	contact		Selamat datang	Sosial media
	Profil	header				Sidebar
	Daftar Paket					
	Daftar Penginapan					
	Ketentuan & Syarat					
	Cara Reservasi					
	Cara Pembayaran					
<div style="border: 1px solid black; padding: 2px; margin-bottom: 2px;">< isi penginapan ></div> <div style="border: 1px solid black; padding: 2px; margin-bottom: 2px;">< isi penginapan ></div> <div style="border: 1px solid black; padding: 2px; margin-bottom: 2px;">< isi penginapan ></div> <div style="border: 1px solid black; padding: 2px;">< isi penginapan ></div>						
footer						

Gambar 3.82 Desain Halaman Daftar Penginapan

3.2.7.5 Desain Halaman Ketentuan dan Syarat

Halaman untuk menampilkan daftar penginapan dari CV New Untara . Bagian atas berupa menu *header*. Bagian isi atau *body* yaitu informasi daftar penginapan yang disediakan CV New Untara, dapat dilihat pada Gambar 3.83.

Beranda	Tentang kami (v)	Tentang wisata Jawa	contact		Selamat datang	Sosial media
	Profil	header				Sidebar
	Daftar Paket					
	Daftar Penginapan					
	Ketentuan & Syarat	Konten / isi				
	Cara Reservasi					
	Cara Pembayaran					
footer						

Gambar 3.83 Desain Halaman Ketentuan dan Syarat

3.2.7.6 Desain Halaman Cara Reservasi

Halaman menampilkan cara reservasi pemesanan CV New Utara . Bagian atas berupa menu *header*. Bagian isi atau *body* yaitu informasi cara reservasi pemesanan yang disediakan CV New Utara, dapat dilihat pada Gambar 3.84.

Beranda	Tentang kami (v)	Tentang wisata Jawa	contact		Selamat datang	Sosial media
	Profil	header				Sidebar
	Daftar Paket					
	Daftar Penginapan					
	Ketentuan & Syarat	Konten / isi				
	Cara Reservasi					
	Cara Pembayaran					
footer						

Gambar 3.84 Desain Halaman Cara Reservasi

3.2.7.7 Desain Halaman Cara Pembayaran

Halaman untuk menampilkan cara reservasi pembayaran wisata CV New Utara . Bagian atas berupa menu *header*. Bagian isi atau *body* yaitu informasi cara pembayaran pemesanan yang disediakan CV New Utara, dapat dilihat pada Gambar 3.85.

Beranda	Tentang kami (v)	Tentang wisata Jawa	contact		Selamat datang	Sosial media
	Profil	header				Sidebar
	Daftar Paket					
	Daftar Penginapan					
	Ketentuan & Syarat	Konten / isi				
	Cara Reservasi					
	Cara Pembayaran					
footer						

Gambar 3.85 Desain Halaman Cara Pembayaran

3.2.7.8 Desain Halaman Cara Pembayaran

Halaman untuk menampilkan cara reservasi pembayaran wisata CV New Utara . Bagian atas berupa menu *header*. Bagian isi atau *body* yaitu informasi cara pembayaran pemesanan yang disediakan CV New Utara, dapat dilihat pada Gambar 3.86.

Beranda	Tentang kami (v)	Tentang wisata Jawa	contact		Selamat datang	Sosial media
	Profil	header				
	Daftar Paket					
	Daftar Penginapan					
	Ketentuan & Syarat	Konten / isi				Sidebar
	Cara Reservasi					
	Cara Pembayaran					
footer						

Gambar 3.86 Desain Halaman Cara Pembayaran

3.2.7.9 Desain Halaman Profil Jawa

Halaman untuk menampilkan profil dari Pulau Jawa . Bagian atas berupa menu *header*. Bagian isi atau *body* yaitu informasi *profil* Pulau Jawa, dapat dilihat pada Gambar 3.87.

Beranda	Tentang kami (v)	Tentang wisata Jawa	contact		Selamat datang	Sosial media	
		Profil	header				
		Sejarah					
		Galeri					
		Objek Wisata	< isi Profil >				Sidebar
		Varian Kuliner					
		Budaya					
footer							

Gambar 3.87 Desain Halaman Profil Jawa

3.2.7.10 Desain Halaman Sejarah

Halaman untuk menampilkan sejarah Pulau Jawa . Bagian atas berupa menu *header*. Bagian isi atau *body* yaitu informasi Pulau Jawa, pada halaman ini menampilkan informasi tentang pulau jawa beserta sejarahnya dapat dilihat pada Gambar 3.88.

Beranda	Tentang kami (v)	Tentang wisata Jawa	contact		Selamat datang	Sosial media
		Profil	header			
		Sejarah				
		Galeri				
		Objek Wisata	< isi sejarah >			Sidebar
		Varian Kuliner				
		Budaya				
footer						

Gambar 3.88 Desain Halaman Sejarah Jawa

3.2.7.11 Desain Halaman Galeri

Halaman untuk menampilkan sejarah Pulau Jawa . Bagian atas berupa menu *header*. Bagian isi atau *body* yaitu berisi galeri foto tempat wisata atau perjalanan wisata dari member dapat dilihat pada Gambar 3.89.

Beranda	Tentang kami (v)	Tentang wisata Jawa	contact		Selamat datang	Sosial media
		Profil	header			
		Sejarah				
		Galeri				
		Objek Wisata				
		Varian Kuliner				
		Budaya				
		< gambar >	< gambar >	Sidebar		
		< gambar >	< gambar >			
footer						

Gambar 3.89 Desain Halaman Galeri

3.2.7.12 Desain Halaman Objek wisata

Halaman untuk menampilkan sejarah Pulau Jawa . Bagian atas berupa menu *header*. Bagian isi atau *body* yaitu informasi objek wisata yang terkenal dari pulau Jawa dapat dilihat pada Gambar 3.90.

Beranda	Tentang kami (v)	Tentang wisata Jawa	contact		Selamat datang	Sosial media
		Profil	header			
		Sejarah				
		Galeri				
		Objek Wisata	< isi Objek Wisata >			Sidebar
		Varian Kuliner				
		Budaya				
footer						

Gambar 3.90 Desain Halaman Objek wisata

3.2.7.13 Desain Halaman Varian Kuliner

Halaman untuk menampilkan varian kuliner . Bagian atas berupa menu *header*. Bagian isi atau *body* yaitu informasi varian kuliner yang terkenal dari pulau Jawa dapat dilihat pada Gambar 3.91.

Beranda	Tentang kami (v)	Tentang wisata Jawa	contact		Selamat datang	Sosial media
		Profil	header			
		Sejarah				
		Galeri				
		Objek Wisata	< isi varian kuliner >			Sidebar
		Varian Kuliner				
		Budaya				
footer						

Gambar 3.91 Desain Halaman Varian Kuliner

3.2.7.14 Desain Halaman Budaya

Halaman untuk menampilkan budaya jawa. Bagian atas berupa menu *header*. Bagian isi atau *body* yaitu informasi budaya yang terkenal dari pulau Jawa dapat dilihat pada Gambar 3.92.

Beranda	Tentang kami (v)	Tentang wisata Jawa	contact		Selamat datang	Sosial media
		Profil	header			
		Sejarah				
		Galeri				
		Objek Wisata	< isi budaya >			Sidebar
		Varian Kuliner				
		Budaya				
footer						

Gambar 3.92 Desain Halaman Budaya

3.2.7.15 Desain Halaman *Contact*

Halaman untuk menampilkan *contact*. Bagian atas berupa menu *header*. Bagian isi atau *body* yaitu informasi *contact* dari CV. New Utara Travel bila ingin mengetahui informasi lebih lanjut dapat dilihat pada Gambar 3.93.

Beranda	Tentang kami (v)	Tentang wisata Jawa	contact		Selamat datang	Sosial media
header						
< isi contact >						Sidebar
footer						

Gambar 3.93 Desain Halaman *Contact*3.2.7.16 Desain Halaman *Cek Booking*

Halaman *cek booking* adalah halaman dimana member melakukan cek pesanan. Halaman ini berupa detail informasi pemesanan seperti id pesan, tanggal tour, harga penginapan, dan total biaya Halaman ini hanya dapat diakses oleh *member*, dapat dilihat pada Gambar 3.94

Beranda	Tentang kami (v)	Tentang wisata Jawa	contact		Selamat datang	Sosial media		
header								
ID Pesan	Tanggal pesan	Tanggal Tour	Paket Tour	Tempat Penginapan	Harga Paket	Harga Penginapan	Harga Total	Upload Bukti
footer								

Gambar 3.94 Desain Halaman *Cek Booking*3.2.7.17 Desain Halaman *Upload Bukti*

Halaman *upload bukti* adalah halaman dimana member meng-*upload* bukti transfer. Halaman ini digunakan member untuk meng-*upload* bukti transfer berupa gambar berformat jpg, jpeg, png, atau gif. Halaman ini hanya dapat diakses oleh *member*, dapat dilihat pada Gambar 3.94

Beranda	Tentang kami (v)	Tentang wisata Jawa	contact		Selamat datang	Sosial media
header						
Upload Bukti DP Pembayaran Upload bukti bahwa anda telah melakukan DP.Bukti yang diupload hanya berupa gambar (Jpg,Jpeg,Png, gif) <input type="button" value="Telusuri"/> Tidak ada berkas dipilih <input type="button" value="Kirim"/>						Sidebar
footer						

Gambar 3.94 Desain Halaman *Upload* Bukti

3.2.7.18 Desain Halaman Cetak Tiket

Halaman *upload* bukti adalah halaman dimana member mencetak tiket. Halaman ini digunakan *member* untuk mencetak tiket pesanan yang telah di validasi oleh *admin*. Halaman ini hanya dapat diakses oleh *member*, dapat dilihat pada Gambar 3.94

Beranda	Tentang kami (v)	Tentang wisata Jawa	contact		Selamat datang	Sosial media		
header								
ID Pesan	Tanggal pesan	Tanggal Tour	Paket Tour	Tempat Penghapan	Harga Paket	Harga Penghapan	Harga Total	Cetak Tiket
footer								

Gambar 3.94 Desain Halaman Cetak Tiket

3.2.7.19 Desain Halaman *Form Login Admin*

Halaman *Form Login Admin* adalah halaman dimana admin dapat mengakses database beserta mengolah data yang ada di dalam *database* tersebut. Pada halaman tersebut terdapat *form* isian *username* dan *password*. Halaman ini hanya dapat diakses oleh admin, dapat dilihat pada Gambar 3.94

Login admin

<isi user.id>

<isi Password>

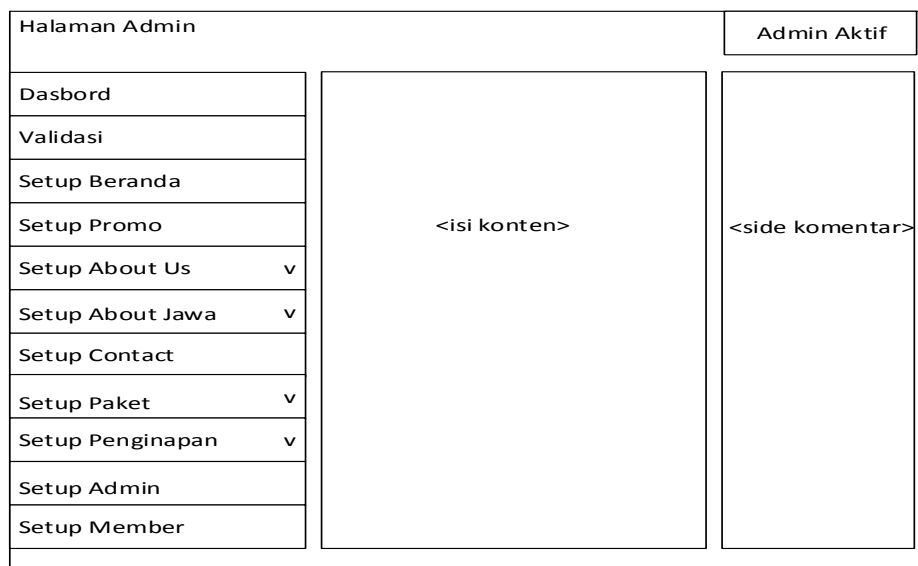
<status> v

submit

Gambar 3.94 Desain Halaman *Form Login Admin*

3.2.7.20 Desain Halaman *Homepage Admin*

Halaman *homepage* admin adalah halaman untuk melakukan olah data (*create, update, delete*). Halaman ini menampilkan daftar pesanan, halaman pengunjung, mengolah data member, dan mengolah promo dapat dilihat pada Gambar 3.95.



Gambar 3.95 Desain Halaman *Admin*

3.2.7.21 Desain Halaman *Dasbord*

Halaman *Dasbord* admin adalah halaman untuk melakukan olah data pesanan *member* mengenai paket wisata pada halam ini juga admin dapat melakukan *validasi* pembayaran dengan melihat *file upload* dari *member* yang sudah melakukan pembayaran, dapat dilihat pada Gambar 3.96.

Halaman Admin		Admin Aktif
Dasbord	Daftar pesanan	<side komentar>
Validasi	<daftar pesanan>	
Setup Beranda	<daftar pesanan>	
Setup Promo		
Setup About Us v		
Setup About Jawa v		
Setup Contact	Lihat bukti	
Setup Paket v	Lihat bukti	
Setup Penginapan v		
Setup Admin		
Setup Member		

Gambar 3.96 Desain Halaman *Dasbord*

3.2.7.22 Desain Halaman *Validasi*

Halaman *Validasi* digunakan untuk mengolah data pesanan yang sudah melakukan pembayar atau belum melakukan pembayaran, dan dapat juga digunakan untuk mengolah data pesanan yang sudah kadaluarsa, dapat dilihat pada Gambar 3.97.

Halaman Admin		Admin Aktif
Dasbord	Cek Transaksi	
Validasi	<id pesanan>	<tgl Tour>
Setup Beranda	<status>	<tgl Pesan>
Setup Promo		
Setup About Us v		
Setup About Jawa v		
Setup Contact	< rincian pesanan >	delete Edit
Setup Paket v	< rincian pesanan >	delete Edit
Setup Penginapan v		
Setup Admin		
Setup Member		

Gambar 3.97 Desain Halaman *Validasi*

3.2.7.23 Desain Halaman *Setup Beranda*

Halaman *Setup Beranda* berupa halaman yang digunakan untuk mengolah konten halaman beranda pengunjung atau member, dapat dilihat pada Gambar 3.98.

Halaman Admin		Admin Aktif
Dasbord	Setup Beranda	
Validasi	<isi judul>	
Setup Beranda	<isi konten beranda>	
Setup Promo	Pilih gambar	
Setup About Us	Tambah Edit Hapus	
Setup About Jawa		
Setup Contact		
Setup Paket		
Setup Penginapan	<konten beranda>	Edit
Setup Admin	<konten beranda>	Edit
Setup Member		

Gambar 3.98 Desain Halaman *Setup Beranda*3.2.7.24 Desain Halaman *Setup Promo*

Halaman *Setup Promo* adalah halaman yang digunakan untuk mengolah promo dari CV. New Utara dapat juga menghapus promo yang sudah tidak berlaku, dapat dilihat pada Gambar 3.99.

Halaman Admin		Admin Aktif
Dasbord	Setup Promo	
Validasi	<isi judul>	
Setup Beranda	<isi konten promo>	
Setup Promo	Pilih gambar	
Setup About Us	Tambah Edit Hapus	
Setup About Jawa		
Setup Contact		
Setup Paket		
Setup Penginapan	<konten promo>	Edit
Setup Admin	<konten promo>	Edit
Setup Member		

Gambar 3.99 Desain Halaman *Setup Promo*3.2.7.25 Desain Halaman *About Us Profil*

Halaman *About Us* adalah halaman untuk mengolah menu Tentang Kami pada halaman pengunjung, pada halaman profil ini digunakan untuk mengolah profil CV. New Utara Travel dapat dilihat pada Gambar 3.100.

Halaman Admin		Admin Aktif
Dasbord		
Validasi	Setup Profil CV. New Unatra	
Setup Beranda	<input type="text" value="<isi judul>"/>	
Setup Promo	<input type="text" value="<isi profil>"/>	
Setup About Us v	<input type="button" value="Tambah"/> <input type="button" value="Edit"/> <input type="button" value="Hapus"/>	
Profil		
Syarat & Ketentuan		
Cara Reservasi		
Cara Pembayaran	<input type="text" value="<konten profil>"/>	<input type="button" value="Edit"/>
Setup About Jawa v	<input type="text" value="<konten profil>"/>	<input type="button" value="Edit"/>
Setup Contact		

Gambar 3.100 Desain Halaman *About Us*

3.2.7.26 Desain Halaman *About Us* Syarat & Ketentuan

Halaman *About Us* adalah halaman untuk mengolah menu Tentang Kami pada halaman pengunjung, pada halaman Syarat & Ketentuan ini digunakan untuk mengolah ketentuan yang diberikan CV. New Utara Travel saat memesan paket wisata, dapat dilihat pada Gambar 3.101.

Halaman Admin		Admin Aktif
Dasbord		
Validasi	Setup Syarat & Ketentuan	
Setup Beranda	<input type="text" value="<isi judul>"/>	
Setup Promo	<input type="text" value="<isi konten>"/>	
Setup About Us v	<input type="button" value="Tambah"/> <input type="button" value="Edit"/> <input type="button" value="Hapus"/>	
Profil		
Syarat & Ketentuan		
Cara Reservasi		
Cara Pembayaran	<input type="text" value="<konten>"/>	<input type="button" value="Edit"/>
Setup About Jawa v	<input type="text" value="<konten>"/>	<input type="button" value="Edit"/>
Setup Contact		

Gambar 3.101 Desain Halaman *About Us* Syarat & Ketentuan

3.2.7.27 Desain Halaman *About Us* Cara Reservasi

Halaman *About Us* adalah halaman untuk mengolah menu Tentang Kami pada halaman pengunjung, pada halaman Cara Reservasi ini digunakan untuk

mengolah bagaimana cara reservasi saat memesan paket wisata, dapat dilihat pada Gambar 3.102.

Halaman Admin		Admin Aktif
Dasbord	Setup Cara Reservasi	
Validasi	<isi judul>	
Setup Beranda	<isi konten reservasi>	
Setup Promo	<input type="button" value="Tambah"/> <input type="button" value="Edit"/> <input type="button" value="Hapus"/>	
Setup About Us v		
Profil		
Syarat & Ketentuan		
Cara Reservasi		
Cara Pembayaran	<konten>	<input type="button" value="Edit"/>
Setup About Jawa v		
Setup Contact	<konten>	<input type="button" value="Edit"/>

Gambar 3.102 Desain Halaman *About Us* Cara Reservasi

3.2.7.28 Desain Halaman *About Us* Cara Pembayaran

Halaman *About Us* adalah halaman untuk mengolah menu Tentang Kami pada halaman pengunjung, pada halaman Cara Pembayaran ini digunakan untuk mengolah bagaimana cara Pembayaran saat memesan paket wisata, dapat dilihat pada Gambar 3.103.

Halaman Admin		Admin Aktif
Dasbord	Setup Cara Pembayaran	
Validasi	<isi judul>	
Setup Beranda	<isi konten cara pembayaran>	
Setup Promo	<input type="button" value="Tambah"/> <input type="button" value="Edit"/> <input type="button" value="Hapus"/>	
Setup About Us v		
Profil		
Syarat & Ketentuan		
Cara Reservasi		
Cara Pembayaran	<konten>	<input type="button" value="Edit"/>
Setup About Jawa v		
Setup Contact	<konten>	<input type="button" value="Edit"/>

Gambar 3.103 Desain Halaman *About Us* Cara Pembayaran

3.2.7.29 Desain Halaman *About Jawa* Profil

Halaman *About* Jawa adalah halaman untuk mengolah menu Tentang Jawa pada halaman pengunjung, pada halaman profil ini digunakan untuk mengolah profil Pulau Jawa dapat dilihat Gambar 3.104.

Halaman Admin		Admin Aktif
Dasbord	Setup Profil Jawa	
Validasi	<input type="text" value="<isi judul>"/>	
Setup Beranda	<input type="text" value="<isi konten Profil>"/>	
Setup Promo	<input type="button" value="Tambah"/> <input type="button" value="Edit"/> <input type="button" value="Hapus"/>	
Setup About Us v		
Setup About Jawa v		
Profil		
Sejarah		
Pariwisata	<input type="text" value="<konten>"/>	<input type="button" value="Edit"/>
Kuliner Khas	<input type="text" value="<konten>"/>	<input type="button" value="Edit"/>
Seni Budaya		

Gambar 3.104 Desain Halaman *About* Jawa Profil

3.2.7.30 Desain Halaman *About* Jawa Sejarah

Halaman *About* Jawa adalah halaman untuk mengolah menu Tentang Jawa pada halaman pengunjung, pada halaman sejarah ini digunakan untuk mengolah sejarah Pulau Jawa dapat dilihat Gambar 3.105.

Halaman Admin		Admin Aktif
Dasbord	Setup Sejarah	
Validasi	<input type="text" value="<isi judul>"/>	
Setup Beranda	<input type="text" value="<isi konten Sejarah>"/>	
Setup Promo	<input type="button" value="Tambah"/> <input type="button" value="Edit"/> <input type="button" value="Hapus"/>	
Setup About Us v		
Setup About Jawa v		
Profil		
Sejarah		
Pariwisata	<input type="text" value="<konten>"/>	<input type="button" value="Edit"/>
Kuliner Khas	<input type="text" value="<konten>"/>	<input type="button" value="Edit"/>
Seni Budaya		

Gambar 3.105 Desain Halaman *About* Jawa Sejarah

3.2.7.31 Desain Halaman *About* Jawa Pariwisata

Halaman *About Jawa* adalah halaman untuk mengolah menu Tentang Jawa pada halaman pengunjung, pada halaman pariwisata ini digunakan untuk mengolah pariwisata Pulau Jawa dapat dilihat Gambar 3.106.

Halaman Admin		Admin Aktif
Dasbord	Setup Pariwisata	
Validasi	<input type="text" value="<isi judul>"/>	
Setup Beranda	<input type="text" value="<isi konten Pariwisata>"/>	
Setup Promo	<input type="button" value="Tambah"/> <input type="button" value="Edit"/> <input type="button" value="Hapus"/>	
Setup About Us v		
Setup About Jawa v		
Profil		
Sejarah		
Pariwisata	<input type="text" value="<konten>"/>	<input type="button" value="Edit"/>
Kuliner Khas	<input type="text" value="<konten>"/>	<input type="button" value="Edit"/>
Seni Budaya		

Gambar 3.106 Desain Halaman *About Jawa* Pariwisata

3.2.7.32 Desain Halaman *About Jawa* Kuliner Khas

Halaman *About Jawa* adalah halaman untuk mengolah menu Tentang Jawa pada halaman pengunjung, pada halaman pariwisata ini digunakan untuk mengolah kuliner khas Pulau Jawa dapat dilihat Gambar 3.107.

Halaman Admin		Admin Aktif
Dasbord	Setup Kuliner Khas	
Validasi	<input type="text" value="<isi judul>"/>	
Setup Beranda	<input type="text" value="<isi konten Kuliner Khas>"/>	
Setup Promo	<input type="button" value="Tambah"/> <input type="button" value="Edit"/> <input type="button" value="Hapus"/>	
Setup About Us v		
Setup About Jawa v		
Profil		
Sejarah		
Pariwisata	<input type="text" value="<konten>"/>	<input type="button" value="Edit"/>
Kuliner Khas	<input type="text" value="<konten>"/>	<input type="button" value="Edit"/>
Seni Budaya		

Gambar 3.107 Desain Halaman *About Jawa* Kuliner Khas

3.2.7.33 Desain Halaman *About Jawa* Seni Budaya

Halaman *About Jawa* adalah halaman untuk mengolah menu Tentang Jawa pada halaman pengunjung, pada halaman pariwisata ini digunakan untuk mengolah seni budaya pada Pulau Jawa dapat dilihat Gambar 3.108.

Halaman Admin		Admin Aktif
Dasbord	Setup Seni Budaya	
Validasi	<isi judul>	
Setup Beranda	<isi konten Seni Budaya>	
Setup Promo	Tambah Edit Hapus	
Setup About Us v		
Setup About Jawa v		
Profil		
Sejarah		
Pariwisata	<konten>	Edit
Kuliner Khas	<konten>	Edit
Seni Budaya		

Gambar 3.108 Desain Halaman *About Jawa* Seni Budaya

3.2.7.34 Desain Halaman *Contact*

Halaman *Contact* adalah halaman untuk mengolah menu *contact* pada halaman pengunjung, pada halaman pariwisata ini digunakan untuk mengolah *Contact CV. New Utara Travel* dapat dilihat Gambar 3.109.

Halaman Admin		Admin Aktif
Dasbord	Setup Contact	
Validasi	<isi email>	<isi Handphone>
Setup Beranda	<isi Kota>	<isi Telepon>
Setup Promo	<isi Alamat>	<isi diskripsi>
Setup About Us v	Tambah Edit Hapus	
Setup About Jawa v		
Contact	<konten>	Edit
Setup Paket	<konten>	Edit
Setup Penginapan		
Setup Member		
Setup Admin		

Gambar 3.109 Desain Halaman *Contact*

3.2.7.35 Desain Halaman *Setup Paket* Kategori

Halaman *Setup* Paket Kategori adalah halaman untuk mengolah menu kategori paket pada halaman pemesanan, pada halaman kategori ini digunakan untuk mengolah kategori paket seperti kelompok, keluarga, *single*, dan *cople* dapat dilihat Gambar 3.110.

Halaman Admin		Admin Aktif
Dasbord	Setup Kategori	
Validasi	<input type="text" value="<isi nama kategori>"/>	
Setup Beranda	<input type="text" value="<isi diskripsi kategori>"/>	
Setup Promo	<input type="button" value="Tambah"/> <input type="button" value="Edit"/> <input type="button" value="Hapus"/>	
Setup About Us v		
Setup About Jawa v		
Contact		
Setup Paket v		
Setup kategori	<input type="text" value="<konten>"/>	<input type="button" value="Edit"/>
Setup paket	<input type="text" value="<konten>"/>	<input type="button" value="Edit"/>
Setup Penginapan v		

Gambar 3.110 Desain Halaman Kategori

3.2.7.36 Desain Halaman *Setup* Paket

Halaman *Setup* Paket adalah halaman untuk mengolah menu paket wisata yang disediakan oleh CV. New Utara Travel pada halaman pemesanan, dapat dilihat Gambar 3.111.

Halaman Admin		Admin Aktif
Dasbord	Setup Kategori	
Validasi	<input type="text" value="<pilih kategori> v"/>	
Setup Beranda	<input type="text" value="<isi nama paket>"/>	
Setup Promo	<input type="text" value="<isi harga paket>"/>	
Setup About Us v	<input type="text" value="<isi diskripsi paket>"/>	
Setup About Jawa v	<input type="button" value="Tambah"/> <input type="button" value="Edit"/> <input type="button" value="Hapus"/>	
Contact		
Setup Paket v		
Setup kategori	<input type="text" value="<konten paket>"/>	<input type="button" value="Edit"/>
Setup paket	<input type="text" value="<konten paket>"/>	<input type="button" value="Edit"/>
Setup Penginapan v		

Gambar 3.111 Desain Halaman *Setup* Paket

3.2.7.37 Desain Halaman *Setup* Penginapan Daerah

Halaman *Setup* Paket Kategori adalah halaman untuk mengolah menu kategori daerah penginapan pada halaman pemesanan, pada halaman kategori ini digunakan untuk mengelompokkan hotel disetiap daerah dapat dilihat Gambar 3.112.

Halaman Admin		Admin Aktif
Dasbord	Setup Daerah Wisata	
Validasi	<input type="text" value="<isi kode daerah>"/>	
Setup Beranda	<input type="text" value="<isi nama daerah>"/>	
Setup Promo	Tambah Edit Hapus	
Setup About Us v		
Setup About Jawa v		
Contact		
Setup Paket v		
Setup Penginapan v	<input type="text" value="<daftar daerah>"/>	Edit
Setup daerah	<input type="text" value="<daftar daerah>"/>	Edit
Setup penginapan		

Gambar 3.112 Desain Halaman *Setup* Penginapan Daerah

3.2.7.38 Desain Halaman *Setup* Penginapan

Halaman *Setup* Penginapan adalah halaman untuk mengolah data hotel yang tersedia dalam tiap daerah dapat dilihat Gambar 3.113.

Halaman Admin		Admin Aktif
Dasbord	Setup Daerah Wisata	
Validasi	<input type="text" value="<pilih daerah daerah> v"/>	
Setup Beranda	<input type="text" value="<pilih rate bintang> v"/>	
Setup Promo	<input type="text" value="<isi nama penginapan>"/>	
Setup About Us v	<input type="text" value="<isi harga sewa penginapan>"/>	
Setup About Jawa v	<input type="text" value="<isi diskripsi penginapan>"/>	
Contact	Tambah Edit Hapus	
Setup Paket v		
Setup Penginapan v	<input type="text" value="<daftar dpenginapan>"/>	Edit
Setup daerah	<input type="text" value="<daftar penginapan>"/>	Edit
Setup penginapan		

Gambar 3.113 Desain Halaman *Setup* Penginapan

3.2.7.39 Desain Halaman *Setup* Admin

Halaman *Setup Admin* ini digunakan untuk mengolah data *admin* dapat menambahkan data baru, menghapus, dan mengedit data yang sudah tersedia dapat dilihat Gambar 3.114.

Halaman Admin		Admin Aktif
Dasbord	Setup Admin	
Validasi	<input type="text" value="<user name>"/> <input type="text" value="<administrator>"/> <input type="text" value="<status admin>"/>	
Setup Beranda	<input type="text" value="<password>"/> <input type="text" value="<isi nama >"/>	
Setup Promo	<input type="button" value="Tambah"/> <input type="button" value="Edit"/>	
Setup About Us v	<input type="text" value="<daftar admin>"/> <input type="button" value="delete"/> <input type="button" value="Edit"/>	
Setup About Jawa v	<input type="text" value="<daftar admin>"/> <input type="button" value="delete"/> <input type="button" value="Edit"/>	
Setup Contact		
Setup Paket v		
Setup Penginapan v		
Setup Admin		
Setup Member		

Gambar 3.114 Desain Halaman *Setup Setup Admin*

3.2.7.40 Desain Halaman *Setup Member*

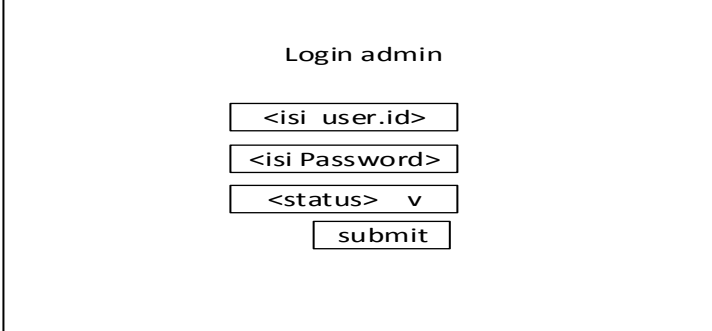
Halaman *Setup Member* ini digunakan untuk mengolah data *member* dapat digunakan untuk menghapus, dan mengedit data yang sudah tersedia dapat dilihat Gambar 3.115.

Halaman Admin		Admin Aktif
Dasbord	Setup Admin	
Validasi	<input type="text" value="<id member>"/> <input type="text" value="<nama member>"/> <input type="text" value="<jenis kelamin>"/> <input type="text" value="<tgl lahir>"/>	
Setup Beranda	<input type="text" value="<user name>"/> <input type="text" value="<email member>"/> <input type="text" value="<alamat member>"/> <input type="text" value="<no rek>"/>	
Setup Promo	<input type="text" value="<password>"/> <input type="text" value="<handphone>"/> <input type="text" value="<atas nama rek>"/>	
Setup About Us v	<input type="button" value="Tambah"/> <input type="button" value="Edit"/>	
Setup About Jawa v	<input type="text" value="<daftar member>"/> <input type="button" value="delete"/> <input type="button" value="Edit"/>	
Setup Contact	<input type="text" value="<daftar member>"/> <input type="button" value="delete"/> <input type="button" value="Edit"/>	
Setup Paket v		
Setup Penginapan v		
Setup Admin		
Setup Member		

Gambar 3.115 Desain Halaman *Setup Setup Member*

3.2.7.41 Desain Halaman Keluar

Halaman Keluar merupakan halaman dimana admin keluar dari database dan halaman admin. Halaman ini menuju halaman awal untuk *login*. Apabila admin ingin melakukan olah data admin harus kembali *login* dengan mengisi *username* dan *password* pada halaman *login* admin Gambar 3.116.



The image shows a simple login form with the following elements:

- Title: Login admin
- Input field: <isi user.id>
- Input field: <isi Password>
- Input field: <status> v
- Submit button: submit

Gambar 3.116 Desain Halaman Keluar