

## **BAB II**

### **IDENTIFIKASI DATA**

Identifikasi berasal dari kata Inggris *Identify* yang artinya meneliti, menelaah. Secara umum, pengertian Identifikasi bisa diartikan sebagai kegiatan mencari, menemukan, mengumpulkan, meneliti, mendaftar, mencatat data dan informasi dari berbagai sumber yang didapatkan di lapangan mengenai sesuatu, fakta, atau seseorang (<https://www.maxmanroe.com/vid/umum/pengertian-identifikasi.html>)

Fungsi dan tujuan dari identifikasi data pada bab ini adalah untuk mengetahui berbagai masalah maupun informasi secara detail seputar obyek yang diangkat. Identifikasi ini sebagai pengembangan dari latar belakang dan rumusan masalah yang telah dijelaskan dalam bab sebelumnya. Identifikasi data pada Homestay D’Omah Elek adalah sebagai berikut:

#### **A. Identifikasi Data**

##### **1. Data perusahaan**

Nama Perusahaan : Homestay D’Omah Elek

Alamat : Jln. Kariyo Tamat Mranggen, Kec. Polokarto,  
Kabupaten Sukoharjo, Jawa Tengah 57513

No.Telfon : 083144630020

Foto Lokasi :



Gambar 2. Lokasi D'Omah Elek  
Sumber (Foto Wisnu Habibi Ali Syahbana, 2022)

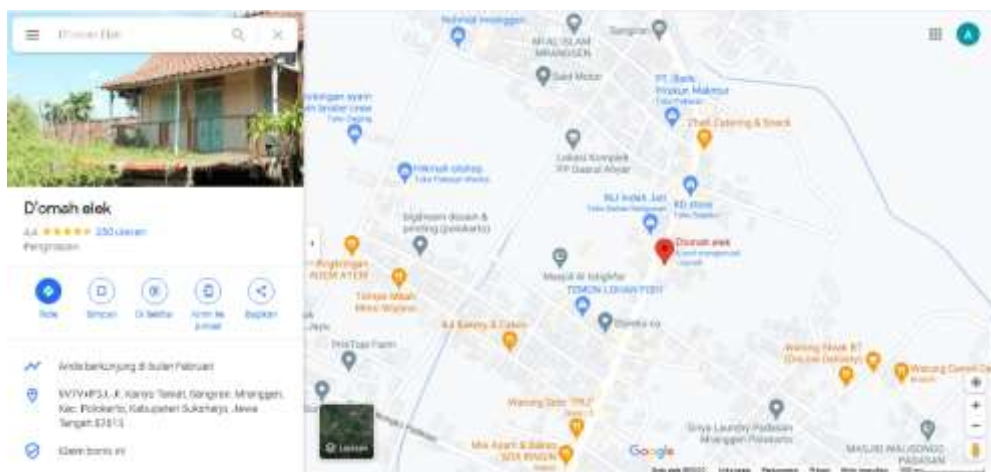
## 2. Sejarah Perusahaan

Homestay D'Omah Elek merupakan tempat nongkrong dan tempat penginapan. Bagi para wisata yang berkunjung. Nama D'Omah Elek memiliki arti rumah jelek. Kendati demikian, ketika pertama kali masuk area penginapannya, yang terlihat justru sebaliknya melainkan sangat estetik dan unik. Bangunan dari penginapan ini hampir sebagian besar didominasi bahan kayu. Ornamennya yang berasal dari barang-barang bekas yang disulap menjadi pajangan-pajangan lucu pun kian menambah keunikannya.

Penginapan ini dibuka dan dibangun oleh seorang seniman yang bernama Salim Ahmadi, seorang seniman Alumni Akademi Seni dan Desain Indonesia (ASDI) Surakarta yang merupakan creator sekaligus owner dari D’Omah Elek. Ia mengawali bisnisnya dengan membuka galeri Main Interior yang berlokasi di Laweyan, Solo.

Lokasi Homestay D’omah Elek ini di Desa Mranggen, Kecamatan Polokarto, Kabupaten Sukoharjo. Jika dari kota Solo, perjalanannya hanya memerlukan waktu tempuh sekitar 15-20 menit menggunakan kendaraan bermotor. Penginapan ini resmi dibuka sejak pertengahan 2019 tahun lalu. Setelah satu tahun, D’Omah Elek semakin banyak dikunjungi oleh para wisatawan, baik dari dalam maupun luar Kota Solo. Kebanyakan dari pengunjung tersebut didominasi oleh kaum milenial.

Lokasi Homestay D’Omah Elek dapat ditemukan secara mudah dengan aplikasi GMap dengan keyword D’omah elek



Gambar 3. Lokasi D’Omah Elek

Sumber (<https://www.google.com/maps/dir/-7.6149349,110.8995249/D%E2%80%99omah+elek>, 2022)

### 3. Visi dan Misi

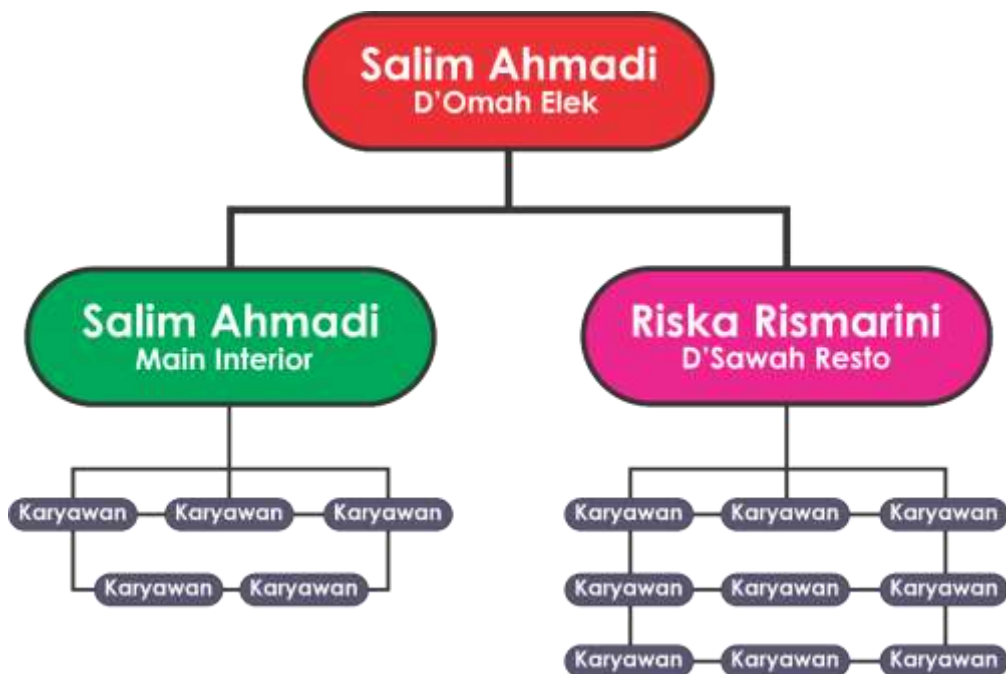
#### a. Visi

Diakui secara universal sebagai tempat bernuansa yang masih menjaga keasrian lingkup di pedesaan untuk tamu, pemilik, dan karyawan.

#### b. Misi

Melebihi harapan tamu di Homestay ini untuk mengembangkan daya tarik dan mendukung pemilik dalam merancang, menciptakan, dan berhasil dari segi tradisional

### 4. Struktur Organisasi



Bagan Struktur Organisasi D'Omah Elek

Sumber (Wawancara dengan Bapak Salim Ahmadi, 2022)

Homestay D'Omah Elek merupakan usaha yang digerakan sendiri oleh Bapak Salim Ahmadi dan istrinya. Beberapa pegawai yang di bagi beberapa bagian, yaitu :

- a. Pihak yang mengolah menyediakan makanan dan minuman serta bertugas
- b. memberikan pelayanan kepada tamu,
- c. Pihak yang mengawasi bagian swa foto di room.
- d. Pihak karyawan yang membuat main interior

## 5. Beberapa Foto Homestay D'omah Elek

### a. Fasilitas

Parkiran luas, listrik, air lancar, wifi full area, tempat tidur, lemari, TV, AC, kamar, tempat swafoto, tempat nongkrong, coffe.



Gambar 4. Awal Pembangunan D'Omah Elek  
Sumber (Foto Wisnu Habibi Ali Syahbana, 2019)



Gambar 5. Awal Pembangunan D'Omah Elek Sumber (Foto Wisnu Habibi Ali Syahbana, 2019)



Gambar 6. Awal Pembangunan D'Omah Elek Sumber (Foto Wisnu Habibi Ali Syahbana, 2019)





Gambar 7. View D'Omah Elek di waktu malam  
Sumber (Foto Wisnu Habibi Ali Syahbana, 2019)



Gambar 8. View D'Omah Elek  
Sumber (Foto Wisnu Habibi Ali Syahbana, 2019)

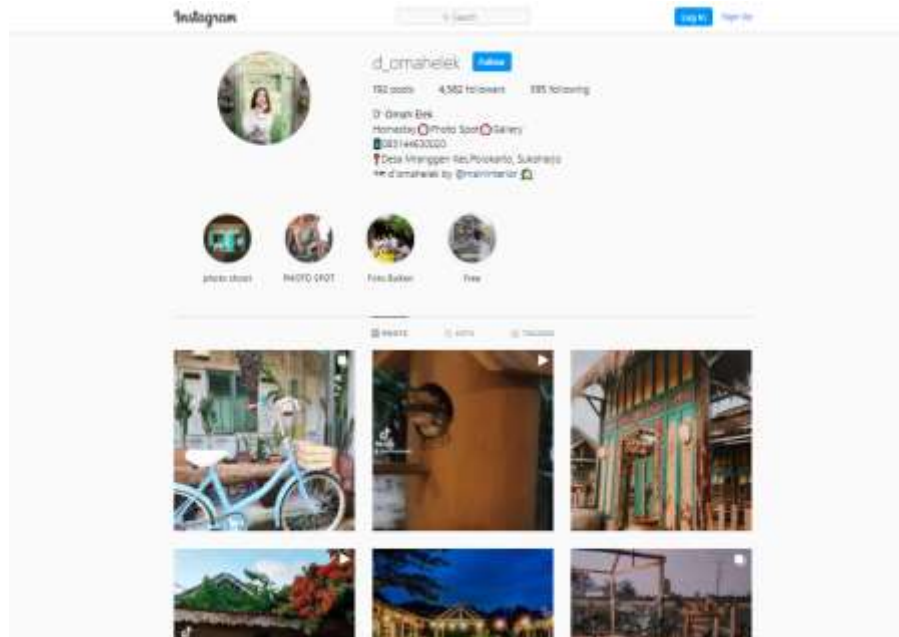


Gambar 9. View D'Omah Elek  
Sumber (Foto Wisnu Habibi Ali Syahbana, 2019)

## 6. Media Promosi

Media promosi yang digunakan oleh Homestay D'Omah Elek dari awal berdirinya sampai dengan sekarang adalah hanya sebatas mengandalkan akun instagram dengan jumlah pengikut lebih dari sepuluh ribu followers. Akun instagram tersebut banyak sekali menampilkan foto-foto D'Omah Elek dengan view yang instagramable dan juga bermacam testimoni dari pelanggan.





Gambar 10. View D'Omah Elek Sumber (Instagram D'Omah Elek, 2019)

## 7. Data Kompetitor

- a. Nama Perusahaan : Homestay Amanda
- b. Nama pemilik : Bapak Wijaya
- c. Alamat : Baki, Gawan, Sukoharjo
- d. Fasilitas parkir, listrik air lancar, wifi (jika tersedia), tempat tidur, TV.
- e. Media promosi Instagram @amandahomestay



Gambar 11. View Homestay Amanda  
Sumber (Foto Wisnu Habibi Ali Syahbana, 2020)



Gambar 12. View Homestay Amanda  
Sumber (Foto Wisnu Habibi Ali Syahbana, 2020)



Gambar 13. View Homestay Amanda  
Sumber (Foto Wisnu Habibi Ali Syahbana, 2020)



Gambar 14. View Homestay Amanda  
Sumber (Foto Wisnu Habibi Ali Syahbana, 2020)



Gambar 15. View Homestay Amanda  
Sumber (Foto Wisnu Habibi Ali Syahbana, 2020)

## 8. Analisa SWOT

Analisa digunakan untuk penyampaian informasi dan mencari kelebihan dan kekurangan. Dimana analisa ini untuk memfokuskan kemana arah dan tujuan informasi dibuat.

Berikut ini penjabaran analisis SWOT Homestay D'Omah Elek dari faktor internal hingga eksternal :

<b>Objek</b>	<b>Kekuatan (Strenght)</b>	<b>Kelemahan (Weakness)</b>	<b>Peluang (Oportunity)</b>	<b>Ancaman (Threats)</b>
<b>D'Omah Elek</b>	Dari jumlah 4 kamar memuat beberapa orang	Domisili terletak di Sukoharjo tidak dipusat kota	Memiliki konsep menu hidangan yang bervariasi	Kualitas tempat perlu di perbaruhi lagi
	Terletak di jalan strategis	Memiliki tempat untuk dijadikan event besar	Menjadikan tempat untuk prasmanan	Kualitas harga yang terbilang jangkau
	Berkonsep tradisional dan modern			
	Lahan parkir Luas			
<b>Homestay Amanda</b>	Dari jumlah ada 2 kamar	Domisili terletak di Sukoharjo	Memiliki layanan yang dibidang terjaga	Harga yang terbilang memicu saingan di tempat strategis
	Terletak di tempat strategis	Belum ada tempat untuk event besar		
	Berkonsep modern			
	Lahan parkir luas			