

# LAMPIRAN

**LAMPIRAN I**  
**SKALA *TRY OUT***

- a. Iklim Organisasi
- b. Kepuasan Kerja



# UNIVERSITAS SAHID SURAKARTA

Jl. Adi Sucipto No. 154 Jajar, Surakarta  
Phone (0271) 743493, 743494, Fax. (0271) 742047  
Email : [uss@indo.net.id](mailto:uss@indo.net.id)

## PETUNJUK PENGISIAN SKALA I DAN II

### I. IDENTITAS

Nama : (boleh inisial saja)  
Jenis Kelamin : Pria / wanita  
Umur :  
Lama Kerja :  
Pendidikan Terakhir :

### II. PETUNJUK PENGISIAN

1. Isilah identitas saudara dengan lengkap
2. Silakan saudara membaca dan memahami setiap pertanyaan dalam angket ini. Pilihlah salah satu jawaban yang paling sesuai dengan keadaan diri saudara dengan memberikan tanda silang (X) pada :  
SS : Sangat Setuju  
S : Setuju  
TS : Tidak Setuju  
STS : Sangat Tidak Setuju

Contoh :

1	Saya merasa senang bekerja di perusahaan ini.	<del>X</del>	S	TS	STS
---	---	--------------	---	----	-----

Apabila jawaban yang dipilih salah dan ingin melakukan pembetulan berilah tanda (~~X~~) pada jawaban tersebut dan pilihlah kembali satu jawaban yang paling sesuai menurut anda.

1	Pimpinan saya termasuk orang yang disiplin	SS	X	<del>TS</del>	STS
---	--	----	---	---------------	-----

3. Dalam saudara memberikan jawaban, tidak ada jawaban yang salah, semua jawaban benar dan dapat kami terima sepanjang sesuai dengan keadaan diri saudara yang sebenarnya.
4. Saudara diharapkan menjawab semua pertanyaan yang ada, jangan sampai ada yang terlewat.
5. Sebelum angket ini dikembalikan, periksalah kembali sampai saudara yakin bahwa angket saudara sudah anda jawab semua.
6. Saudara tidak perlu khawatir, **kerahasiaan jawaban saudara, kami jamin.**
7. Hasil angket ini tidak akan mempengaruhi kedudukan dan evaluasi kerja saudara, tetapi hanya untuk kepentingan penelitian saja.
8. Selamat mengerjakan dan terima kasih atas kesediaan saudara.

## SKALA I

1	Peraturan yang ada di perusahaan, tidak menghambat kesempatan karyawan untuk maju.	SS	S	TS	STS
2	Karyawan harus dapat menyelesaikan sendiri masalah yang berhubungan dengan pekerjaannya.	SS	S	TS	STS
3	Pengawasan terhadap mutu pelaksanaan hasil kerja sangat diperhatikan perusahaan.	SS	S	TS	STS
4	Pimpinan lebih banyak memberikan teguran kritik daripada penghargaan.	SS	S	TS	STS
5	Hak dan kewajiban yang diberikan perusahaan kepada karyawannya, diketahui dengan jelas.	SS	S	TS	STS
6	Ada perasaan terpisah antara perusahaan dengan karyawan.	SS	S	TS	STS
7	Pimpinan selalu memperhatikan kesulitan karyawannya.	SS	S	TS	STS
8	Bawahan hanya sebagai pelaksana suatu keputusan yang dibuat perusahaan, tanpa diikutsertakan dalam pengambilan keputusan.	SS	S	TS	STS
9	Antara bawahan dan pimpinan selalu terdapat kesamaan pendapat.	SS	S	TS	STS
10	Semua bawahan dalam melaksanakan tugas selalu mengikuti petunjuk dan prosedur yang sudah ditetapkan perusahaan	SS	S	TS	STS
11	Pimpinan tidak banyak turut campur dalam penyelesaian tugas bawahan, sehingga bawahan bangga dengan hasil kerjanya.	SS	S	TS	STS
12	Meskipun pekerjaan bawahan mengecewakan, pimpinan tidak memberikan teguran.	SS	S	TS	STS
13	Semua pekerjaan sudah direncanakan dengan baik.	SS	S	TS	STS
14	Semua karyawan bangga bisa ikut ambil bagian dalam proses kegiatan perusahaan.	SS	S	TS	STS
15	Saran-saran bawahan selalu diperhatikan, diperhitungkan dalam pengambilan keputusan.	SS	S	TS	STS

16	Semua karyawan tidak melanggar peraturan dan prosedur yang telah ada.	SS	S	TS	STS
17	Semua karyawan diberi tanggungjawab penuh oleh perusahaan untuk menyelesaikan tugasnya.	SS	S	TS	STS
18	Penghargaan, teguran diberikan oleh pimpinan berdasarkan apa yang telah diperbuat karyawan untuk perusahaan.	SS	S	TS	STS
19	Kami tidak merasa tenteram, bersemangat dalam melaksanakan tugas yang dibebankan kepadanya.	SS	S	TS	STS
20	Semua karyawan merasa tentram, bersemangat dalam melaksanakan tugas yang dibebankan kepadanya.	SS	S	TS	STS
21	Perusahaan merasa perlu untuk menunjuk wakil di antara bawahan dalam mengambil keputusan.	SS	S	TS	STS
22	Tidak ada persaingan yang kurang sehat di perusahaan ini.	SS	S	TS	STS
23	Meskipun tidak merugikan perusahaan, hanya sedikit kesempatan bagi karyawan untuk mengembangkan pelaksanaan tugasnya.	SS	S	TS	STS
24	Semua karyawan mampu menyelesaikan tugasnya dengan baik dengan caranya sendiri tanpa harus merugikan perusahaan.	SS	S	TS	STS
25	Hasil kerja yang baik selalu mendapat penghargaan.	SS	S	TS	STS
26	Bawahan tidak tahu kepada siapa harus mempertanggungjawabkan hasil pekerjaannya.	SS	S	TS	STS
27	Semua karyawan ikut merasa kecewa bila hasil yang dicapai tidak seperti yang diharapkan.	SS	S	TS	STS
28	Pimpinan selalu memberikan bimbingan kepada bawahan secara baik.	SS	S	TS	STS
29	Tidak ada perbedaan pendapat di antara karyawan meskipun ada perbedaan latar belakang.	SS	S	TS	STS
30	Peraturan dan prosedur yang ada di perusahaan ini menghambat karyawannya untuk berkembang.	SS	S	TS	STS

31	Bawahan diberi kesempatan untuk berinisiatif dalam menyelesaikan tugasnya.	SS	S	TS	STS
32	Perusahaan menekankan pentingnya mutu hasil kerja karyawan.	SS	S	TS	STS
33	Jerih payah karyawan selalu dihargai secara pantas bila hasilnya baik.	SS	S	TS	STS
34	Semua karyawan mengetahui apa yang diharapkan perusahaan dari mereka.	SS	S	TS	STS
35	Di antara karyawan ada rasa kesetiaan pada perusahaan.	SS	S	TS	STS
36	Atasan selalu memberikan dorongan yang dapat menumbuhkan semangat kerja.	SS	S	TS	STS
37	Karyawan selalu diberi kesempatan untuk ikut serta dalam pengambilan keputusan.	SS	S	TS	STS
38	Di antara karyawan tidak ada persaingan yang kurang sehat.	SS	S	TS	STS
39	Kesulitan yang timbul saat menyelesaikan tugas tidak pernah anda selesaikan sendiri dan selalu meminta pertolongan teman anda.	SS	S	TS	STS
40	Hubungan antara pimpinan dengan karyawan kurang harmonis dalam perusahaan ini.	SS	S	TS	STS
41	Karyawan tidak ditegur apabila membuat kesalahan.	SS	S	TS	STS
42	Perusahaan ini tidak memiliki sikap toleransi bagi karyawannya.	SS	S	TS	STS
43	Adanya standar hasil kerja yang ditetapkan oleh pimpinan menyebabkan karyawan sulit untuk berkreasi.	SS	S	TS	STS

## SKALA II

1	Menurut saya, gaji yang saya terima cukup memadai.	SS	S	TS	STS
2	Tambahan pendapatan yang berupa bonus atau insentif dalam kurun waktu tertentu bagi saya memuaskan.	SS	S	TS	STS
3	Jaminan kesehatan di perusahaan ini tidak pernah dilaksanakan.	SS	S	TS	STS
4	Pembagian perlengkapan kerja menurut saya kurang memadai.	SS	S	TS	STS
5	Program rekreasi yang ada terasa memuaskan bagi saya.	SS	S	TS	STS
6	Gaji yang saya terima sesuai dengan beban kerja saya.	SS	S	TS	STS
7	Sistem penentuan gaji di sini bagi saya terasa kurang adil.	SS	S	TS	STS
8	Tunjangan yang saya peroleh bagi saya tidak memuaskan.	SS	S	TS	STS
9	Pelayanan kesehatan yang saya peroleh di perusahaan ini terasa memuaskan.	SS	S	TS	STS
10	Kebijaksanaan cuti di perusahaan ini terasa cukup adil.	SS	S	TS	STS
11	Lingkungan kerja saya terasa menyenangkan.	SS	S	TS	STS
12	Penerangan di tempat kerja saya kurang sesuai, sehingga membuat saya cepat lelah.	SS	S	TS	STS
13	Suara yang bising di tempat kerja saya membuat saya terganggu.	SS	S	TS	STS
14	Menurut saya, kondisi kebersihan di tempat kerja saya selalu terjaga.	SS	S	TS	STS
15	Susunan dan letak peralatan kerja terasa menghambat kelancaran kerja saya.	SS	S	TS	STS
16	Apabila saya bekerja lebih keras maka penghasilan	SS	S	TS	STS

	yang saya peroleh lebih banyak.				
17	Saya merasa sistem pemberian gaji di perusahaan ini tidak baik.	SS	S	TS	STS
18	Saya merasa bahwa pihak perusahaan jarang memperhatikan keadaan keselamatan kerja karyawan.	SS	S	TS	STS
19	Di banding dengan pengalaman yang saya miliki, saya merasa tugas saya saat ini tidak sesuai.	SS	S	TS	STS
20	Penghasilan yang saya terima dari pekerjaan saya adalah cukup.	SS	S	TS	STS
21	Saya merasa perusahaan tempat saya bekerja belum sesuai dengan diri saya.	SS	S	TS	STS
22	Saya merasa fasilitas peralatan kerja yang diberikan oleh perusahaan sudah memenuhi standar.	SS	S	TS	STS
23	Dibanding dengan ketrampilan yang saya miliki, saya merasa pekerjaan saya sudah sesuai.	SS	S	TS	STS
24	Perusahaan memberi kesempatan pada karyawan untuk menambah pendidikan atau pengetahuan lain yang menunjang pekerjaan.	SS	S	TS	STS
25	Saran yang saya ajukan sering dihargai pimpinan.	SS	S	TS	STS
26	Pimpinan perusahaan memberi kesempatan kepada karyawan untuk mengembangkan kemampuannya secara optimal.	SS	S	TS	STS
27	Lebih baik saya menghindar dalam menghadapi persoalan dari pada harus menyulitkan diri sendiri.	SS	S	TS	STS
28	Menurut saya, promosi jabatan di sini terasa tidak adil.	SS	S	TS	STS
29	Saya pikir, tidak ada kemajuan yang saya peroleh dari pekerjaan saya ini.	SS	S	TS	STS
30	Promosi yang saya peroleh dari perusahaan ini cukup memuaskan.	SS	S	TS	STS
31	Pimpinan selalu memberikan kebebasan dalam mengembangkan keahlian karyawannya.	SS	S	TS	STS



32	Ada kepuasan yang saya peroleh dalam pekerjaan saya ini.	SS	S	TS	STS
33	Seringkali kebutuhan saya tidak tercukupi karena gaji yang saya terima sekarang ini kurang memadai.	SS	S	TS	STS
34	Setiap hari saya merasa terlalu bersemangat dengan pekerjaan yang saya hadapi.	SS	S	TS	STS
35	Saya menganggap pekerjaan yang saya hadapi adalah sesuatu yang sangat menyenangkan.	SS	S	TS	STS
36	Pekerjaan saya sekarang ini tidak sesuai dengan minat saya.	SS	S	TS	STS
37	Fasilitas tempat ibadah di perusahaan ini cukup memuaskan bagi saya.	SS	S	TS	STS
38	Saya merasa pekerjaan saya tidak menyenangkan.	SS	S	TS	STS
39	Perhatian terhadap kelengkapan alat kerja di perusahaan ini terasa cukup baik.	SS	S	TS	STS
40	Saya merasa senang bekerja di perusahaan ini, karena dapat menuangkan ide-ide kreatif saya.	SS	S	TS	STS
41	Saya merasa bangga dengan kedudukan saya saat ini.	SS	S	TS	STS
42	Menurut saya, gaji di tempat saya bekerja masih lebih baik dibandingkan perusahaan lain dengan pekerjaan yang sama.	SS	S	TS	STS
43	Saya merasa tidak cocok dengan bidang pekerjaan saya sekarang ini.	SS	S	TS	STS

## **LAMPIRAN II**

### **TABEL DATA *TRY OUT* SKALA IKLIM ORGANISASI**

- a. Uji Validitas
- b. Uji Reliabilitas

	aitem_1	aitem_2	aitem_3	aitem_4	aitem_5	aitem_6	aitem_7	aitem_8	aitem_9	aitem_10
1	2.00	4.00	3.00	3.00	3.00	3.00	4.00	3.00	3.00	3.00
2	3.00	4.00	4.00	4.00	4.00	3.00	4.00	4.00	3.00	4.00
3	3.00	4.00	4.00	3.00	3.00	3.00	3.00	4.00	3.00	3.00
4	3.00	3.00	3.00	3.00	4.00	4.00	4.00	3.00	3.00	4.00
5	3.00	4.00	3.00	4.00	4.00	4.00	3.00	3.00	3.00	4.00
6	4.00	4.00	4.00	3.00	4.00	4.00	4.00	4.00	3.00	4.00
7	4.00	4.00	4.00	3.00	4.00	4.00	4.00	4.00	3.00	4.00
8	3.00	3.00	4.00	4.00	4.00	4.00	4.00	4.00	4.00	4.00
9	4.00	4.00	3.00	3.00	4.00	4.00	4.00	3.00	3.00	4.00
10	2.00	3.00	2.00	4.00	3.00	3.00	3.00	2.00	4.00	3.00
11	4.00	4.00	3.00	4.00	4.00	4.00	4.00	3.00	4.00	4.00
12	4.00	3.00	3.00	4.00	4.00	3.00	3.00	3.00	4.00	4.00
13	1.00	3.00	3.00	4.00	3.00	4.00	4.00	3.00	4.00	3.00
14	3.00	3.00	4.00	3.00	3.00	4.00	4.00	4.00	3.00	3.00
15	3.00	3.00	3.00	4.00	4.00	3.00	4.00	3.00	4.00	4.00
16	4.00	4.00	4.00	4.00	3.00	4.00	4.00	4.00	4.00	3.00
17	4.00	4.00	3.00	4.00	4.00	4.00	3.00	3.00	4.00	4.00
18	3.00	4.00	3.00	3.00	4.00	4.00	3.00	3.00	3.00	4.00
19	3.00	4.00	4.00	4.00	4.00	4.00	4.00	4.00	4.00	4.00
20	4.00	4.00	3.00	4.00	4.00	4.00	4.00	3.00	4.00	4.00
21	4.00	4.00	3.00	4.00	3.00	3.00	4.00	3.00	4.00	3.00
22	4.00	4.00	4.00	4.00	4.00	4.00	4.00	4.00	4.00	4.00
23	3.00	4.00	3.00	4.00	4.00	3.00	3.00	3.00	4.00	4.00
24	4.00	4.00	4.00	3.00	4.00	4.00	3.00	4.00	3.00	4.00
25	4.00	4.00	3.00	3.00	3.00	3.00	2.00	3.00	3.00	3.00
26	4.00	4.00	4.00	2.00	4.00	4.00	4.00	4.00	2.00	4.00
27	3.00	4.00	3.00	2.00	4.00	4.00	3.00	3.00	2.00	4.00
28	3.00	4.00	4.00	3.00	4.00	4.00	4.00	4.00	3.00	4.00
29	3.00	4.00	4.00	3.00	4.00	4.00	4.00	4.00	3.00	4.00
30	3.00	3.00	3.00	4.00	4.00	4.00	3.00	3.00	4.00	4.00
31	2.00	2.00	3.00	4.00	3.00	3.00	3.00	4.00	4.00	3.00
32	2.00	2.00	2.00	3.00	3.00	3.00	2.00	3.00	3.00	3.00
33	3.00	3.00	2.00	3.00	3.00	2.00	3.00	3.00	3.00	3.00
34	1.00	3.00	3.00	3.00	2.00	1.00	1.00	1.00	3.00	2.00
35	1.00	4.00	3.00	3.00	1.00	2.00	3.00	4.00	3.00	2.00
36	2.00	4.00	3.00	4.00	2.00	2.00	3.00	3.00	4.00	3.00
37	1.00	4.00	3.00	3.00	2.00	1.00	1.00	1.00	3.00	2.00
38	1.00	3.00	3.00	4.00	1.00	1.00	1.00	4.00	4.00	1.00
39	2.00	3.00	3.00	3.00	1.00	2.00	2.00	2.00	3.00	3.00
40	3.00	2.00	3.00	3.00	2.00	2.00	2.00	3.00	3.00	4.00
41	2.00	2.00	3.00	3.00	2.00	2.00	2.00	2.00	3.00	3.00
42	2.00	3.00	3.00	4.00	2.00	2.00	2.00	2.00	4.00	3.00
43	2.00	3.00	3.00	3.00	2.00	3.00	2.00	3.00	3.00	3.00
44	2.00	3.00	3.00	4.00	2.00	2.00	1.00	3.00	4.00	1.00
45	2.00	3.00	3.00	4.00	2.00	2.00	1.00	2.00	4.00	2.00
46	3.00	2.00	3.00	4.00	1.00	1.00	3.00	3.00	4.00	2.00
47	1.00	3.00	4.00	3.00	1.00	2.00	2.00	2.00	3.00	1.00
48	3.00	2.00	3.00	3.00	2.00	2.00	3.00	3.00	3.00	1.00
49	1.00	4.00	3.00	4.00	2.00	2.00	2.00	3.00	4.00	3.00
50	1.00	4.00	4.00	3.00	2.00	3.00	2.00	3.00	3.00	2.00
51	2.00	3.00	2.00	3.00	1.00	2.00	2.00	2.00	3.00	2.00
52	2.00	3.00	2.00	4.00	1.00	2.00	2.00	3.00	4.00	1.00
53	1.00	3.00	3.00	4.00	2.00	2.00	2.00	3.00	4.00	3.00
54	1.00	3.00	4.00	3.00	2.00	3.00	2.00	3.00	3.00	2.00
55	2.00	3.00	2.00	3.00	1.00	2.00	2.00	2.00	3.00	2.00
56	2.00	3.00	2.00	3.00	1.00	2.00	2.00	3.00	3.00	1.00
57	2.00	4.00	3.00	3.00	2.00	2.00	1.00	3.00	3.00	1.00
58	2.00	4.00	3.00	3.00	2.00	2.00	1.00	2.00	3.00	2.00
59	3.00	4.00	3.00	3.00	1.00	1.00	3.00	3.00	3.00	2.00
60	1.00	3.00	4.00	2.00	1.00	2.00	2.00	2.00	2.00	1.00

	aitem_11	aitem_12	aitem_13	aitem_14	aitem_15	aitem_16	aitem_17	aitem_18	aitem_19	aitem_20
1	3.00	3.00	4.00	3.00	3.00	3.00	3.00	3.00	3.00	3.00
2	2.00	4.00	3.00	4.00	4.00	4.00	4.00	3.00	4.00	4.00
3	4.00	3.00	4.00	3.00	4.00	4.00	4.00	2.00	3.00	3.00
4	4.00	4.00	3.00	4.00	3.00	3.00	3.00	4.00	4.00	3.00
5	3.00	4.00	3.00	4.00	3.00	3.00	3.00	3.00	4.00	3.00
6	3.00	4.00	4.00	4.00	4.00	4.00	4.00	3.00	4.00	3.00
7	4.00	4.00	4.00	4.00	4.00	4.00	4.00	3.00	4.00	3.00
8	3.00	4.00	3.00	4.00	4.00	4.00	4.00	4.00	4.00	3.00
9	4.00	4.00	4.00	4.00	3.00	3.00	3.00	3.00	4.00	3.00
10	4.00	3.00	3.00	3.00	2.00	2.00	2.00	4.00	3.00	4.00
11	4.00	4.00	4.00	4.00	3.00	3.00	3.00	4.00	4.00	4.00
12	3.00	4.00	3.00	4.00	3.00	3.00	3.00	4.00	4.00	4.00
13	4.00	3.00	3.00	3.00	3.00	3.00	3.00	3.00	3.00	3.00
14	4.00	3.00	3.00	3.00	4.00	4.00	4.00	4.00	3.00	4.00
15	4.00	4.00	3.00	4.00	3.00	3.00	3.00	4.00	4.00	4.00
16	4.00	3.00	4.00	3.00	4.00	4.00	4.00	4.00	3.00	4.00
17	4.00	4.00	4.00	4.00	3.00	3.00	3.00	4.00	4.00	4.00
18	3.00	4.00	4.00	4.00	3.00	3.00	3.00	4.00	4.00	4.00
19	3.00	4.00	4.00	4.00	4.00	4.00	4.00	3.00	4.00	3.00
20	2.00	4.00	4.00	4.00	3.00	3.00	3.00	3.00	4.00	3.00
21	2.00	3.00	4.00	3.00	3.00	3.00	3.00	2.00	3.00	2.00
22	3.00	4.00	4.00	4.00	4.00	4.00	4.00	2.00	4.00	2.00
23	3.00	4.00	4.00	4.00	3.00	3.00	3.00	3.00	4.00	3.00
24	4.00	4.00	4.00	4.00	4.00	4.00	4.00	3.00	4.00	3.00
25	4.00	3.00	4.00	3.00	3.00	3.00	3.00	4.00	3.00	4.00
26	3.00	4.00	4.00	4.00	4.00	4.00	4.00	4.00	4.00	4.00
27	3.00	4.00	4.00	4.00	3.00	3.00	3.00	3.00	4.00	3.00
28	3.00	4.00	4.00	4.00	4.00	4.00	4.00	3.00	4.00	3.00
29	3.00	4.00	4.00	4.00	4.00	4.00	4.00	3.00	4.00	3.00
30	4.00	4.00	3.00	4.00	3.00	3.00	3.00	3.00	4.00	3.00
31	3.00	2.00	2.00	3.00	1.00	3.00	2.00	4.00	3.00	4.00
32	4.00	3.00	2.00	3.00	3.00	2.00	4.00	3.00	3.00	3.00
33	3.00	4.00	3.00	2.00	2.00	3.00	2.00	4.00	2.00	4.00
34	3.00	2.00	3.00	2.00	2.00	3.00	2.00	3.00	2.00	3.00
35	3.00	2.00	4.00	3.00	4.00	3.00	2.00	3.00	4.00	3.00
36	4.00	3.00	4.00	3.00	3.00	2.00	3.00	3.00	4.00	3.00
37	3.00	2.00	4.00	2.00	2.00	2.00	2.00	4.00	4.00	4.00
38	4.00	3.00	3.00	2.00	2.00	2.00	3.00	3.00	4.00	3.00
39	4.00	2.00	3.00	2.00	3.00	3.00	3.00	4.00	4.00	4.00
40	4.00	3.00	2.00	3.00	2.00	3.00	3.00	4.00	4.00	4.00
41	3.00	2.00	2.00	2.00	2.00	2.00	2.00	4.00	3.00	4.00
42	3.00	3.00	3.00	2.00	4.00	2.00	1.00	3.00	2.00	3.00
43	4.00	2.00	3.00	2.00	2.00	2.00	2.00	3.00	3.00	3.00
44	3.00	2.00	3.00	2.00	3.00	2.00	3.00	4.00	4.00	4.00
45	3.00	2.00	3.00	3.00	2.00	2.00	3.00	3.00	3.00	3.00
46	4.00	1.00	2.00	2.00	2.00	3.00	2.00	3.00	4.00	3.00
47	4.00	1.00	3.00	3.00	3.00	3.00	3.00	4.00	4.00	4.00
48	3.00	2.00	2.00	3.00	3.00	3.00	2.00	4.00	3.00	4.00
49	3.00	4.00	4.00	3.00	2.00	3.00	2.00	3.00	3.00	3.00
50	3.00	2.00	4.00	2.00	3.00	3.00	3.00	3.00	3.00	3.00
51	3.00	2.00	3.00	2.00	3.00	2.00	3.00	3.00	3.00	3.00
52	3.00	2.00	3.00	2.00	2.00	3.00	3.00	3.00	3.00	3.00
53	3.00	4.00	3.00	3.00	2.00	2.00	3.00	3.00	2.00	3.00
54	2.00	2.00	3.00	2.00	3.00	2.00	2.00	3.00	4.00	3.00
55	3.00	2.00	3.00	2.00	3.00	3.00	2.00	2.00	4.00	2.00
56	2.00	2.00	3.00	2.00	3.00	3.00	2.00	3.00	3.00	3.00
57	4.00	2.00	4.00	2.00	3.00	3.00	2.00	2.00	4.00	2.00
58	3.00	2.00	4.00	3.00	2.00	3.00	2.00	4.00	4.00	4.00
59	3.00	1.00	4.00	2.00	3.00	3.00	3.00	3.00	4.00	3.00
60	3.00	1.00	3.00	3.00	3.00	2.00	3.00	3.00	4.00	3.00

	aitem_21	aitem_22	aitem_23	aitem_24	aitem_25	aitem_26	aitem_27	aitem_28	aitem_29	aitem_30
1	4.00	3.00	3.00	4.00	3.00	3.00	3.00	3.00	3.00	4.00
2	4.00	4.00	4.00	3.00	3.00	4.00	4.00	4.00	2.00	3.00
3	4.00	4.00	4.00	4.00	2.00	4.00	4.00	2.00	3.00	4.00
4	4.00	3.00	3.00	4.00	4.00	3.00	4.00	4.00	2.00	4.00
5	3.00	3.00	3.00	4.00	4.00	3.00	4.00	4.00	3.00	4.00
6	3.00	4.00	4.00	4.00	3.00	4.00	4.00	3.00	4.00	4.00
7	4.00	4.00	4.00	3.00	3.00	4.00	4.00	3.00	4.00	3.00
8	4.00	4.00	4.00	4.00	3.00	4.00	4.00	3.00	4.00	4.00
9	4.00	3.00	3.00	4.00	3.00	3.00	4.00	3.00	4.00	4.00
10	3.00	2.00	2.00	4.00	4.00	4.00	4.00	4.00	3.00	4.00
11	4.00	3.00	3.00	3.00	4.00	4.00	4.00	3.00	4.00	3.00
12	4.00	3.00	3.00	4.00	4.00	4.00	4.00	3.00	4.00	4.00
13	4.00	4.00	3.00	4.00	3.00	3.00	4.00	3.00	4.00	4.00
14	4.00	4.00	4.00	4.00	4.00	3.00	4.00	4.00	3.00	4.00
15	4.00	4.00	3.00	4.00	4.00	3.00	4.00	4.00	4.00	4.00
16	3.00	4.00	4.00	4.00	4.00	3.00	3.00	4.00	4.00	4.00
17	3.00	3.00	3.00	3.00	4.00	2.00	2.00	4.00	4.00	3.00
18	2.00	4.00	3.00	3.00	4.00	2.00	2.00	4.00	4.00	3.00
19	2.00	4.00	4.00	2.00	3.00	3.00	3.00	3.00	4.00	3.00
20	3.00	4.00	3.00	2.00	3.00	1.00	3.00	3.00	3.00	2.00
21	3.00	3.00	3.00	2.00	2.00	1.00	4.00	2.00	3.00	1.00
22	4.00	4.00	4.00	3.00	2.00	2.00	4.00	2.00	2.00	2.00
23	4.00	4.00	3.00	2.00	3.00	1.00	4.00	3.00	2.00	2.00
24	3.00	4.00	4.00	2.00	3.00	1.00	3.00	3.00	3.00	1.00
25	3.00	4.00	3.00	2.00	4.00	2.00	3.00	4.00	3.00	1.00
26	3.00	4.00	4.00	3.00	4.00	3.00	2.00	4.00	4.00	2.00
27	3.00	3.00	3.00	3.00	3.00	2.00	2.00	3.00	4.00	2.00
28	4.00	3.00	4.00	3.00	3.00	2.00	3.00	3.00	3.00	2.00
29	3.00	2.00	4.00	3.00	3.00	2.00	3.00	3.00	3.00	2.00
30	4.00	2.00	3.00	2.00	3.00	2.00	3.00	3.00	3.00	2.00
31	3.00	3.00	2.00	3.00	4.00	2.00	3.00	4.00	3.00	2.00
32	3.00	3.00	2.00	2.00	3.00	3.00	2.00	3.00	4.00	1.00
33	3.00	4.00	3.00	2.00	4.00	1.00	3.00	4.00	3.00	1.00
34	4.00	4.00	3.00	3.00	3.00	3.00	2.00	3.00	4.00	2.00
35	3.00	3.00	3.00	3.00	3.00	1.00	4.00	3.00	3.00	2.00
36	4.00	3.00	3.00	2.00	3.00	1.00	4.00	3.00	3.00	2.00
37	4.00	3.00	4.00	2.00	4.00	2.00	3.00	4.00	3.00	1.00
38	4.00	3.00	2.00	2.00	3.00	2.00	3.00	3.00	4.00	1.00
39	3.00	4.00	3.00	3.00	4.00	1.00	3.00	4.00	3.00	2.00
40	3.00	3.00	3.00	2.00	4.00	1.00	3.00	4.00	4.00	2.00
41	4.00	4.00	2.00	2.00	4.00	2.00	3.00	4.00	4.00	1.00
42	3.00	3.00	3.00	2.00	3.00	2.00	3.00	3.00	4.00	1.00
43	3.00	3.00	3.00	2.00	3.00	2.00	4.00	3.00	3.00	2.00
44	4.00	3.00	4.00	3.00	4.00	2.00	4.00	4.00	3.00	2.00
45	4.00	4.00	3.00	2.00	3.00	3.00	4.00	3.00	4.00	1.00
46	3.00	3.00	3.00	2.00	3.00	1.00	3.00	3.00	3.00	1.00
47	3.00	4.00	3.00	3.00	4.00	3.00	3.00	4.00	3.00	2.00
48	3.00	4.00	2.00	3.00	4.00	2.00	3.00	4.00	4.00	4.00
49	3.00	4.00	3.00	2.00	3.00	2.00	2.00	3.00	4.00	3.00
50	3.00	3.00	3.00	2.00	3.00	3.00	3.00	3.00	3.00	2.00
51	3.00	3.00	4.00	3.00	3.00	3.00	3.00	3.00	3.00	4.00
52	2.00	4.00	2.00	2.00	3.00	3.00	3.00	3.00	3.00	2.00
53	3.00	3.00	2.00	2.00	3.00	2.00	3.00	3.00	3.00	2.00
54	2.00	3.00	2.00	3.00	3.00	3.00	3.00	3.00	3.00	3.00
55	4.00	4.00	2.00	2.00	2.00	4.00	3.00	2.00	3.00	3.00
56	3.00	4.00	3.00	2.00	3.00	2.00	4.00	3.00	2.00	4.00
57	3.00	3.00	3.00	3.00	2.00	3.00	2.00	2.00	3.00	2.00
58	3.00	3.00	3.00	3.00	4.00	2.00	4.00	4.00	2.00	2.00
59	4.00	3.00	4.00	2.00	3.00	4.00	3.00	3.00	4.00	3.00
60	4.00	3.00	2.00	3.00	3.00	3.00	3.00	3.00	3.00	2.00

	aitem_31	aitem_32	aitem_33	aitem_34	aitem_35	aitem_36	aitem_37	aitem_38	aitem_39	aitem_40
1	3.00	4.00	3.00	4.00	4.00	3.00	4.00	3.00	4.00	3.00
2	3.00	4.00	4.00	3.00	3.00	3.00	3.00	4.00	3.00	3.00
3	3.00	3.00	3.00	4.00	4.00	3.00	4.00	3.00	4.00	3.00
4	3.00	3.00	3.00	4.00	4.00	3.00	4.00	3.00	4.00	3.00
5	4.00	4.00	4.00	4.00	4.00	3.00	4.00	4.00	4.00	4.00
6	4.00	4.00	3.00	4.00	4.00	3.00	4.00	3.00	4.00	3.00
7	4.00	4.00	3.00	3.00	3.00	3.00	3.00	3.00	3.00	4.00
8	4.00	4.00	4.00	4.00	3.00	4.00	4.00	4.00	4.00	3.00
9	3.00	3.00	3.00	4.00	4.00	3.00	4.00	3.00	4.00	4.00
10	3.00	3.00	4.00	4.00	4.00	4.00	4.00	4.00	4.00	4.00
11	3.00	3.00	4.00	3.00	4.00	4.00	3.00	3.00	3.00	3.00
12	4.00	4.00	4.00	4.00	4.00	4.00	4.00	4.00	4.00	4.00
13	4.00	4.00	4.00	4.00	3.00	3.00	4.00	4.00	4.00	4.00
14	4.00	4.00	3.00	4.00	4.00	4.00	4.00	3.00	4.00	4.00
15	4.00	4.00	4.00	4.00	4.00	4.00	4.00	4.00	4.00	3.00
16	3.00	3.00	4.00	4.00	4.00	4.00	4.00	4.00	4.00	4.00
17	4.00	4.00	4.00	3.00	3.00	4.00	2.00	4.00	3.00	4.00
18	4.00	4.00	3.00	3.00	4.00	4.00	3.00	4.00	3.00	4.00
19	4.00	4.00	4.00	2.00	4.00	3.00	4.00	3.00	2.00	4.00
20	3.00	3.00	4.00	2.00	4.00	3.00	2.00	4.00	2.00	4.00
21	4.00	4.00	4.00	2.00	4.00	2.00	2.00	4.00	3.00	3.00
22	4.00	4.00	4.00	3.00	4.00	2.00	3.00	4.00	3.00	3.00
23	4.00	4.00	4.00	2.00	3.00	3.00	2.00	3.00	2.00	2.00
24	4.00	4.00	3.00	2.00	3.00	3.00	3.00	4.00	2.00	2.00
25	4.00	4.00	3.00	2.00	2.00	4.00	2.00	4.00	2.00	3.00
26	3.00	3.00	2.00	3.00	2.00	4.00	3.00	4.00	3.00	3.00
27	3.00	3.00	2.00	3.00	3.00	3.00	2.00	4.00	2.00	4.00
28	2.00	2.00	3.00	3.00	3.00	3.00	3.00	4.00	2.00	4.00
29	2.00	2.00	3.00	3.00	4.00	3.00	2.00	3.00	2.00	3.00
30	3.00	3.00	4.00	2.00	4.00	3.00	2.00	3.00	2.00	3.00
31	3.00	3.00	4.00	3.00	3.00	4.00	2.00	2.00	3.00	3.00
32	4.00	4.00	3.00	2.00	3.00	3.00	1.00	2.00	2.00	3.00
33	4.00	4.00	3.00	2.00	3.00	4.00	1.00	3.00	3.00	4.00
34	3.00	3.00	3.00	3.00	3.00	3.00	2.00	3.00	3.00	3.00
35	3.00	3.00	3.00	3.00	4.00	3.00	4.00	4.00	3.00	4.00
36	3.00	3.00	4.00	2.00	3.00	3.00	2.00	4.00	2.00	3.00
37	3.00	3.00	3.00	2.00	4.00	4.00	2.00	3.00	2.00	3.00
38	4.00	4.00	4.00	2.00	3.00	3.00	2.00	3.00	2.00	3.00
39	3.00	3.00	3.00	3.00	3.00	4.00	4.00	3.00	3.00	4.00
40	4.00	4.00	3.00	2.00	3.00	4.00	2.00	3.00	2.00	3.00
41	3.00	3.00	3.00	2.00	4.00	4.00	2.00	4.00	2.00	4.00
42	3.00	3.00	4.00	2.00	3.00	3.00	2.00	3.00	2.00	4.00
43	3.00	3.00	3.00	2.00	4.00	3.00	2.00	4.00	2.00	4.00
44	4.00	4.00	4.00	3.00	4.00	4.00	2.00	3.00	3.00	3.00
45	3.00	3.00	4.00	2.00	4.00	3.00	1.00	3.00	2.00	3.00
46	4.00	4.00	4.00	2.00	3.00	3.00	1.00	3.00	3.00	4.00
47	4.00	4.00	3.00	3.00	3.00	4.00	2.00	4.00	3.00	3.00
48	4.00	4.00	3.00	3.00	4.00	4.00	3.00	3.00	3.00	3.00
49	3.00	3.00	4.00	2.00	3.00	3.00	3.00	4.00	2.00	4.00
50	3.00	3.00	3.00	2.00	3.00	3.00	3.00	4.00	4.00	4.00
51	4.00	4.00	3.00	3.00	4.00	3.00	3.00	4.00	2.00	3.00
52	3.00	3.00	4.00	2.00	4.00	3.00	2.00	3.00	3.00	3.00
53	3.00	3.00	4.00	2.00	3.00	3.00	1.00	3.00	2.00	3.00
54	4.00	4.00	3.00	3.00	3.00	3.00	3.00	4.00	4.00	3.00
55	4.00	4.00	3.00	2.00	3.00	2.00	3.00	3.00	2.00	3.00
56	3.00	3.00	3.00	2.00	3.00	3.00	3.00	3.00	1.00	3.00
57	3.00	3.00	3.00	3.00	3.00	2.00	3.00	4.00	1.00	2.00
58	3.00	3.00	3.00	3.00	3.00	4.00	4.00	4.00	1.00	3.00
59	3.00	3.00	3.00	2.00	2.00	3.00	3.00	3.00	3.00	2.00
60	3.00	3.00	2.00	3.00	3.00	3.00	3.00	3.00	3.00	4.00

	aitem_41	aitem_42	aitem_43	skala1
1	3.00	3.00	3.00	139.00
2	4.00	4.00	4.00	153.00
3	3.00	3.00	3.00	145.00
4	3.00	3.00	3.00	147.00
5	4.00	4.00	4.00	154.00
6	3.00	3.00	3.00	157.00
7	3.00	3.00	3.00	154.00
8	4.00	4.00	4.00	163.00
9	3.00	3.00	3.00	150.00
10	4.00	4.00	4.00	143.00
11	3.00	3.00	3.00	152.00
12	4.00	4.00	4.00	159.00
13	3.00	3.00	3.00	146.00
14	4.00	4.00	4.00	158.00
15	4.00	4.00	4.00	160.00
16	3.00	3.00	3.00	159.00
17	3.00	2.00	3.00	148.00
18	2.00	4.00	2.00	145.00
19	3.00	2.00	3.00	149.00
20	3.00	2.00	3.00	137.00
21	3.00	2.00	3.00	127.00
22	2.00	3.00	2.00	145.00
23	2.00	2.00	2.00	132.00
24	2.00	3.00	2.00	139.00
25	3.00	3.00	3.00	133.00
26	3.00	3.00	3.00	147.00
27	2.00	2.00	2.00	129.00
28	2.00	1.00	2.00	138.00
29	2.00	2.00	2.00	135.00
30	2.00	3.00	2.00	132.00
31	2.00	3.00	2.00	124.00
32	3.00	2.00	3.00	117.00
33	3.00	3.00	3.00	125.00
34	3.00	2.00	3.00	113.00
35	3.00	2.00	3.00	127.00
36	3.00	3.00	3.00	128.00
37	2.00	3.00	2.00	116.00
38	3.00	3.00	3.00	118.00
39	2.00	3.00	2.00	126.00
40	2.00	2.00	2.00	124.00
41	3.00	2.00	3.00	119.00
42	3.00	2.00	3.00	117.00
43	3.00	2.00	3.00	119.00
44	3.00	2.00	3.00	130.00
45	3.00	3.00	3.00	120.00
46	2.00	3.00	2.00	115.00
47	2.00	2.00	2.00	125.00
48	3.00	2.00	3.00	129.00
49	3.00	3.00	3.00	127.00
50	4.00	4.00	4.00	128.00
51	3.00	3.00	3.00	123.00
52	1.00	3.00	1.00	113.00
53	2.00	3.00	2.00	115.00
54	3.00	3.00	3.00	123.00
55	2.00	2.00	2.00	112.00
56	3.00	3.00	3.00	114.00
57	3.00	4.00	3.00	115.00
58	4.00	3.00	4.00	127.00
59	3.00	3.00	3.00	124.00
60	3.00	3.00	3.00	116.00

## Uji Validitas Skala Kepuasan Kerja Reliability

\*\*\*\*\* Method 1 (space saver) will be used for this analysis  
\*\*\*\*\*

— R E L I A B I L I T Y   A N A L Y S I S   -   S C A L E   ( A L P  
H A )

Item-total Statistics	Scale Mean if Item Deleted	Scale Variance if Item Deleted	Corrected Item- Total Correlation	Alpha if Item Deleted
AITEM_1	132.5000	330.1864	.5872	.9453
AITEM_2	132.3333	337.6158	.3531	.9467
AITEM_3	132.5333	337.1345	.4361	.9462
AITEM_4	132.7833	321.6641	.6789	.9445
AITEM_5	132.9667	314.5751	.7730	.9437
AITEM_6	132.4667	341.3379	.2065	.9476
AITEM_7	132.4667	338.0497	.2996	.9472
AITEM_8	132.5167	328.3895	.6587	.9448
AITEM_9	132.4167	338.2472	.3050	.9471
AITEM_10	132.3333	333.3107	.5031	.9458
AITEM_11	132.6833	332.8980	.5465	.9456
AITEM_12	132.7167	323.5285	.6349	.9449
AITEM_13	132.8000	327.8915	.6188	.9450
AITEM_14	132.6333	323.7955	.7753	.9439
AITEM_15	132.7167	331.3929	.5662	.9454
AITEM_16	132.7167	330.6133	.6626	.9449
AITEM_17	132.7667	328.7243	.6590	.9448
AITEM_18	132.1833	338.5590	.4065	.9464
AITEM_19	132.1500	338.4008	.3746	.9466
AITEM_20	132.4667	336.4565	.4417	.9462
AITEM_21	132.3500	336.4008	.3882	.9465
AITEM_22	132.5167	338.4912	.3251	.9469
AITEM_23	132.6833	338.8980	.3217	.9469
AITEM_24	132.1500	337.7568	.4471	.9462
AITEM_25	132.4000	331.7695	.5958	.9453
AITEM_26	132.5333	332.6599	.4922	.9459
AITEM_27	132.3333	334.2599	.4837	.9460
AITEM_28	132.5333	340.5243	.2846	.9470
AITEM_29	132.7500	316.7669	.8039	.9434
AITEM_30	132.9333	309.9955	.8740	.9427
AITEM_31	132.4167	336.8234	.3688	.9467
AITEM_32	132.3833	329.8336	.6461	.9450
AITEM_33	132.4833	329.1353	.6200	.9451
AITEM_34	132.3333	342.0226	.1765	.9478
AITEM_35	132.3333	337.7175	.3368	.9469
AITEM_36	132.6833	333.3387	.5289	.9457
AITEM_37	132.6833	317.8811	.7848	.9436
AITEM_38	132.8000	329.2814	.5718	.9454
AITEM_39	132.6000	322.9220	.7886	.9438
AITEM_40	132.7167	334.0709	.4660	.9461
AITEM_41	132.7167	332.9862	.5641	.9455



## Lanjutan Uji Validitas 1 Skala Kepuasan Kerja

RELIABILITY ANALYSIS - SCALE (ALPHA)

### Item-total Statistics

	Scale Mean if Item Deleted	Scale Variance if Item Deleted	Corrected Item- Total Correlation	Alpha if Item Deleted
AITEM_42	132.7667	330.6226	.5881	.9453
AITEM_43	132.1500	341.1805	.2809	.9470

### Reliability Coefficients

N of Cases = 60.0

N of Items = 43

Alpha = .9469

**LAMPIRAN III**

**TABEL DATA *TRY OUT***  
**SKALA KEPUASAN KERJA**

- a. Uji Validitas
- b. Uji Reliabilitas

	aitem_1	aitem_2	aitem_3	aitem_4	aitem_5	aitem_6	aitem_7	aitem_8	aitem_9	aitem_10
1	3.00	3.00	3.00	4.00	4.00	4.00	4.00	3.00	4.00	4.00
2	3.00	3.00	3.00	4.00	4.00	3.00	3.00	4.00	4.00	4.00
3	4.00	3.00	3.00	4.00	3.00	4.00	4.00	4.00	4.00	4.00
4	4.00	4.00	3.00	3.00	3.00	4.00	4.00	4.00	4.00	4.00
5	4.00	3.00	4.00	4.00	4.00	3.00	4.00	3.00	4.00	4.00
6	3.00	4.00	3.00	4.00	3.00	4.00	4.00	4.00	3.00	4.00
7	2.00	3.00	4.00	4.00	4.00	4.00	3.00	4.00	3.00	4.00
8	3.00	3.00	3.00	3.00	4.00	4.00	4.00	4.00	2.00	3.00
9	4.00	4.00	4.00	4.00	4.00	4.00	4.00	3.00	2.00	3.00
10	2.00	3.00	4.00	4.00	4.00	4.00	4.00	4.00	3.00	2.00
11	2.00	3.00	4.00	4.00	3.00	3.00	3.00	4.00	3.00	2.00
12	3.00	4.00	4.00	4.00	4.00	4.00	4.00	4.00	4.00	3.00
13	2.00	3.00	4.00	4.00	4.00	3.00	4.00	4.00	4.00	3.00
14	3.00	4.00	3.00	3.00	4.00	4.00	4.00	4.00	3.00	4.00
15	2.00	3.00	3.00	3.00	3.00	3.00	3.00	3.00	3.00	4.00
16	3.00	4.00	2.00	2.00	4.00	4.00	4.00	3.00	3.00	3.00
17	2.00	3.00	2.00	2.00	4.00	4.00	4.00	2.00	3.00	3.00
18	3.00	4.00	3.00	3.00	4.00	4.00	4.00	2.00	4.00	3.00
19	2.00	4.00	3.00	3.00	4.00	4.00	4.00	3.00	3.00	3.00
20	2.00	3.00	4.00	4.00	4.00	4.00	4.00	3.00	4.00	4.00
21	2.00	2.00	4.00	4.00	3.00	4.00	3.00	4.00	3.00	3.00
22	1.00	4.00	3.00	3.00	3.00	3.00	3.00	4.00	3.00	4.00
23	1.00	2.00	3.00	3.00	2.00	4.00	2.00	3.00	3.00	3.00
24	2.00	2.00	3.00	3.00	2.00	4.00	2.00	3.00	4.00	3.00
25	4.00	2.00	3.00	3.00	3.00	4.00	3.00	3.00	3.00	3.00
26	2.00	3.00	4.00	4.00	3.00	3.00	3.00	3.00	4.00	4.00
27	2.00	2.00	3.00	3.00	4.00	4.00	4.00	4.00	4.00	3.00
28	2.00	3.00	4.00	4.00	4.00	4.00	4.00	3.00	4.00	4.00
29	4.00	3.00	3.00	3.00	3.00	4.00	3.00	4.00	3.00	4.00
30	2.00	3.00	3.00	3.00	3.00	4.00	3.00	3.00	3.00	4.00
31	2.00	2.00	3.00	3.00	3.00	4.00	3.00	3.00	4.00	3.00
32	2.00	1.00	4.00	4.00	3.00	3.00	3.00	3.00	3.00	3.00
33	2.00	2.00	3.00	3.00	4.00	3.00	4.00	4.00	3.00	4.00
34	2.00	3.00	4.00	4.00	3.00	2.00	3.00	3.00	4.00	3.00
35	1.00	3.00	4.00	4.00	4.00	2.00	4.00	4.00	4.00	3.00
36	1.00	2.00	4.00	4.00	3.00	3.00	3.00	4.00	3.00	4.00
37	2.00	3.00	3.00	3.00	3.00	3.00	3.00	4.00	3.00	4.00
38	3.00	2.00	3.00	3.00	3.00	4.00	3.00	3.00	3.00	3.00
39	3.00	2.00	4.00	4.00	4.00	4.00	4.00	3.00	3.00	3.00
40	3.00	3.00	3.00	3.00	3.00	3.00	3.00	4.00	3.00	3.00
41	3.00	3.00	3.00	3.00	4.00	3.00	4.00	3.00	3.00	3.00
42	2.00	3.00	4.00	4.00	4.00	3.00	4.00	3.00	2.00	3.00
43	1.00	3.00	4.00	4.00	4.00	3.00	4.00	4.00	3.00	3.00
44	3.00	2.00	3.00	3.00	3.00	4.00	3.00	4.00	2.00	2.00
45	3.00	2.00	3.00	3.00	3.00	3.00	3.00	3.00	4.00	3.00
46	3.00	2.00	3.00	3.00	4.00	4.00	4.00	3.00	3.00	2.00
47	3.00	2.00	3.00	3.00	3.00	3.00	3.00	3.00	3.00	4.00
48	4.00	2.00	3.00	3.00	3.00	3.00	3.00	3.00	3.00	3.00
49	3.00	3.00	3.00	3.00	4.00	3.00	4.00	3.00	3.00	3.00
50	3.00	3.00	2.00	2.00	4.00	4.00	4.00	3.00	3.00	3.00
51	2.00	3.00	2.00	2.00	3.00	3.00	3.00	2.00	2.00	3.00
52	2.00	3.00	2.00	2.00	3.00	4.00	3.00	2.00	3.00	3.00
53	2.00	3.00	2.00	2.00	3.00	4.00	3.00	2.00	3.00	2.00
54	2.00	2.00	3.00	3.00	3.00	4.00	3.00	2.00	3.00	3.00
55	1.00	2.00	2.00	2.00	3.00	3.00	3.00	3.00	3.00	3.00
56	1.00	2.00	2.00	2.00	3.00	3.00	3.00	2.00	2.00	3.00
57	4.00	2.00	2.00	2.00	2.00	4.00	2.00	2.00	2.00	3.00
58	4.00	2.00	1.00	1.00	2.00	3.00	2.00	2.00	3.00	2.00
59	4.00	3.00	2.00	2.00	2.00	3.00	2.00	1.00	4.00	2.00
60	4.00	3.00	1.00	1.00	2.00	4.00	2.00	2.00	2.00	3.00

	aitem_11	aitem_12	aitem_13	aitem_14	aitem_15	aitem_16	aitem_17	aitem_18	aitem_19	aitem_20
1	4.00	3.00	4.00	4.00	3.00	3.00	4.00	3.00	3.00	4.00
2	3.00	3.00	4.00	4.00	3.00	3.00	4.00	4.00	3.00	4.00
3	4.00	3.00	4.00	4.00	4.00	4.00	3.00	4.00	4.00	3.00
4	4.00	3.00	3.00	4.00	4.00	4.00	3.00	4.00	4.00	4.00
5	4.00	3.00	3.00	4.00	3.00	3.00	4.00	4.00	4.00	4.00
6	4.00	3.00	4.00	3.00	4.00	4.00	3.00	4.00	3.00	4.00
7	4.00	4.00	4.00	3.00	4.00	4.00	4.00	3.00	2.00	4.00
8	3.00	4.00	4.00	2.00	4.00	4.00	4.00	3.00	3.00	4.00
9	3.00	4.00	4.00	2.00	3.00	3.00	4.00	2.00	4.00	3.00
10	2.00	4.00	4.00	3.00	4.00	4.00	4.00	2.00	2.00	3.00
11	2.00	3.00	4.00	3.00	4.00	4.00	3.00	2.00	2.00	2.00
12	3.00	4.00	4.00	4.00	4.00	4.00	4.00	3.00	3.00	2.00
13	3.00	4.00	4.00	4.00	4.00	4.00	4.00	2.00	2.00	3.00
14	4.00	4.00	4.00	3.00	4.00	4.00	4.00	2.00	3.00	3.00
15	4.00	3.00	4.00	3.00	3.00	3.00	3.00	2.00	2.00	4.00
16	3.00	4.00	4.00	3.00	3.00	3.00	4.00	3.00	3.00	4.00
17	3.00	4.00	4.00	3.00	2.00	2.00	4.00	3.00	2.00	3.00
18	3.00	4.00	4.00	4.00	2.00	2.00	4.00	3.00	3.00	3.00
19	3.00	4.00	4.00	3.00	3.00	3.00	4.00	3.00	2.00	3.00
20	4.00	4.00	3.00	4.00	3.00	3.00	4.00	2.00	2.00	3.00
21	3.00	2.00	2.00	3.00	4.00	4.00	3.00	3.00	2.00	4.00
22	4.00	3.00	2.00	3.00	4.00	4.00	3.00	2.00	1.00	3.00
23	3.00	4.00	3.00	3.00	3.00	3.00	2.00	2.00	1.00	4.00
24	3.00	2.00	3.00	4.00	3.00	3.00	2.00	3.00	2.00	3.00
25	3.00	2.00	4.00	3.00	3.00	3.00	3.00	3.00	4.00	3.00
26	4.00	3.00	4.00	4.00	3.00	3.00	3.00	2.00	2.00	3.00
27	3.00	2.00	4.00	4.00	4.00	4.00	4.00	2.00	2.00	4.00
28	4.00	3.00	3.00	4.00	3.00	3.00	4.00	2.00	2.00	3.00
29	4.00	2.00	3.00	3.00	4.00	4.00	3.00	3.00	4.00	4.00
30	4.00	3.00	2.00	3.00	3.00	3.00	3.00	2.00	2.00	4.00
31	3.00	2.00	2.00	4.00	3.00	3.00	3.00	2.00	2.00	4.00
32	3.00	3.00	3.00	3.00	3.00	3.00	3.00	2.00	2.00	3.00
33	4.00	2.00	3.00	3.00	4.00	4.00	4.00	2.00	2.00	3.00
34	3.00	2.00	3.00	4.00	3.00	3.00	3.00	3.00	2.00	4.00
35	3.00	2.00	3.00	4.00	4.00	4.00	4.00	2.00	1.00	3.00
36	4.00	1.00	2.00	3.00	4.00	4.00	3.00	2.00	1.00	3.00
37	4.00	1.00	3.00	3.00	4.00	4.00	3.00	3.00	2.00	4.00
38	3.00	2.00	2.00	3.00	3.00	3.00	3.00	3.00	3.00	4.00
39	3.00	4.00	4.00	3.00	3.00	3.00	4.00	2.00	3.00	3.00
40	3.00	2.00	4.00	3.00	4.00	4.00	3.00	2.00	3.00	3.00
41	3.00	2.00	3.00	3.00	3.00	3.00	4.00	3.00	3.00	3.00
42	3.00	2.00	3.00	2.00	3.00	3.00	4.00	2.00	2.00	3.00
43	3.00	4.00	3.00	3.00	4.00	4.00	4.00	2.00	1.00	3.00
44	2.00	2.00	3.00	2.00	4.00	4.00	3.00	3.00	3.00	3.00
45	3.00	2.00	3.00	4.00	3.00	3.00	3.00	2.00	3.00	2.00
46	2.00	2.00	3.00	3.00	3.00	3.00	4.00	2.00	3.00	3.00
47	4.00	2.00	4.00	3.00	3.00	3.00	3.00	3.00	3.00	2.00
48	3.00	2.00	4.00	3.00	3.00	3.00	3.00	3.00	4.00	4.00
49	3.00	1.00	4.00	3.00	3.00	3.00	4.00	2.00	3.00	3.00
50	3.00	1.00	3.00	3.00	3.00	3.00	4.00	3.00	3.00	3.00
51	3.00	2.00	2.00	2.00	2.00	2.00	3.00	4.00	2.00	3.00
52	3.00	2.00	2.00	3.00	2.00	2.00	3.00	4.00	2.00	3.00
53	2.00	4.00	3.00	3.00	2.00	2.00	3.00	4.00	2.00	3.00
54	3.00	2.00	2.00	3.00	2.00	2.00	3.00	3.00	2.00	3.00
55	3.00	2.00	2.00	3.00	3.00	3.00	3.00	3.00	1.00	3.00
56	3.00	2.00	2.00	2.00	2.00	2.00	3.00	4.00	1.00	3.00
57	3.00	2.00	3.00	2.00	2.00	2.00	2.00	3.00	4.00	4.00
58	2.00	2.00	2.00	3.00	2.00	2.00	2.00	3.00	4.00	4.00
59	2.00	1.00	2.00	4.00	1.00	1.00	2.00	4.00	4.00	4.00
60	3.00	1.00	3.00	2.00	2.00	2.00	2.00	4.00	4.00	3.00

	aitem_21	aitem_22	aitem_23	aitem_24	aitem_25	aitem_26	aitem_27	aitem_28	aitem_29	aitem_30
1	3.00	3.00	3.00	3.00	4.00	3.00	3.00	3.00	4.00	3.00
2	3.00	3.00	3.00	4.00	4.00	4.00	3.00	2.00	4.00	4.00
3	4.00	4.00	3.00	4.00	3.00	4.00	4.00	3.00	4.00	4.00
4	4.00	4.00	4.00	4.00	4.00	4.00	4.00	4.00	3.00	4.00
5	4.00	4.00	3.00	4.00	4.00	4.00	4.00	4.00	4.00	4.00
6	4.00	4.00	4.00	4.00	4.00	4.00	3.00	3.00	4.00	4.00
7	3.00	3.00	3.00	3.00	4.00	3.00	2.00	2.00	4.00	3.00
8	3.00	4.00	3.00	3.00	4.00	3.00	3.00	4.00	4.00	3.00
9	2.00	4.00	4.00	2.00	3.00	2.00	4.00	2.00	4.00	3.00
10	2.00	4.00	3.00	2.00	3.00	2.00	2.00	2.00	3.00	2.00
11	2.00	3.00	3.00	2.00	2.00	2.00	2.00	2.00	3.00	1.00
12	3.00	4.00	4.00	3.00	2.00	3.00	3.00	3.00	2.00	2.00
13	2.00	4.00	3.00	2.00	3.00	2.00	2.00	2.00	2.00	2.00
14	2.00	4.00	4.00	2.00	3.00	2.00	3.00	3.00	3.00	1.00
15	2.00	4.00	3.00	2.00	4.00	2.00	2.00	3.00	3.00	1.00
16	3.00	4.00	4.00	3.00	4.00	3.00	3.00	3.00	4.00	2.00
17	3.00	3.00	3.00	3.00	3.00	3.00	2.00	2.00	4.00	2.00
18	3.00	3.00	4.00	3.00	3.00	3.00	3.00	1.00	3.00	2.00
19	3.00	2.00	4.00	3.00	3.00	3.00	2.00	2.00	3.00	2.00
20	2.00	2.00	3.00	2.00	3.00	2.00	2.00	3.00	3.00	2.00
21	3.00	3.00	2.00	3.00	4.00	3.00	2.00	3.00	3.00	2.00
22	2.00	3.00	2.00	2.00	3.00	2.00	1.00	2.00	4.00	1.00
23	2.00	4.00	3.00	2.00	4.00	2.00	1.00	3.00	3.00	1.00
24	3.00	4.00	3.00	3.00	3.00	3.00	2.00	2.00	4.00	2.00
25	3.00	3.00	3.00	3.00	3.00	3.00	4.00	2.00	3.00	2.00
26	2.00	3.00	3.00	2.00	3.00	2.00	2.00	3.00	3.00	2.00
27	2.00	3.00	4.00	2.00	4.00	2.00	2.00	3.00	3.00	1.00
28	2.00	3.00	2.00	2.00	3.00	2.00	2.00	3.00	4.00	1.00
29	3.00	4.00	3.00	3.00	4.00	3.00	4.00	3.00	3.00	2.00
30	2.00	3.00	3.00	2.00	4.00	2.00	2.00	2.00	4.00	2.00
31	2.00	4.00	2.00	2.00	4.00	2.00	2.00	2.00	4.00	1.00
32	2.00	3.00	3.00	2.00	3.00	2.00	2.00	2.00	4.00	1.00
33	2.00	3.00	3.00	2.00	3.00	2.00	2.00	2.00	3.00	2.00
34	3.00	3.00	4.00	3.00	4.00	3.00	2.00	2.00	3.00	2.00
35	2.00	4.00	3.00	2.00	3.00	2.00	1.00	3.00	4.00	1.00
36	2.00	3.00	3.00	2.00	3.00	2.00	1.00	3.00	3.00	1.00
37	3.00	4.00	3.00	3.00	4.00	3.00	2.00	2.00	3.00	2.00
38	3.00	4.00	2.00	3.00	4.00	3.00	3.00	2.00	4.00	4.00
39	2.00	4.00	3.00	2.00	3.00	2.00	3.00	3.00	4.00	3.00
40	2.00	3.00	3.00	2.00	3.00	2.00	3.00	4.00	3.00	2.00
41	3.00	3.00	4.00	3.00	3.00	3.00	3.00	3.00	3.00	4.00
42	2.00	4.00	2.00	2.00	3.00	2.00	2.00	3.00	3.00	2.00
43	2.00	3.00	2.00	2.00	3.00	2.00	1.00	3.00	3.00	2.00
44	3.00	3.00	2.00	3.00	3.00	3.00	3.00	3.00	3.00	3.00
45	2.00	4.00	2.00	2.00	2.00	2.00	3.00	2.00	3.00	3.00
46	2.00	4.00	3.00	2.00	3.00	2.00	3.00	3.00	2.00	4.00
47	3.00	3.00	3.00	3.00	2.00	3.00	3.00	4.00	3.00	2.00
48	3.00	3.00	3.00	3.00	4.00	3.00	4.00	3.00	2.00	2.00
49	2.00	3.00	4.00	2.00	3.00	2.00	3.00	3.00	4.00	3.00
50	3.00	3.00	2.00	3.00	3.00	3.00	3.00	3.00	3.00	2.00
51	4.00	3.00	2.00	4.00	3.00	4.00	2.00	2.00	2.00	1.00
52	4.00	3.00	2.00	4.00	3.00	4.00	2.00	2.00	2.00	1.00
53	4.00	3.00	2.00	4.00	3.00	4.00	2.00	2.00	2.00	2.00
54	3.00	3.00	2.00	3.00	4.00	3.00	2.00	2.00	1.00	2.00
55	3.00	3.00	3.00	3.00	3.00	3.00	1.00	3.00	2.00	1.00
56	4.00	2.00	3.00	4.00	3.00	4.00	1.00	3.00	1.00	1.00
57	3.00	4.00	3.00	3.00	3.00	3.00	4.00	3.00	4.00	4.00
58	3.00	4.00	4.00	3.00	3.00	3.00	4.00	4.00	4.00	4.00
59	4.00	2.00	2.00	4.00	4.00	4.00	4.00	4.00	4.00	4.00
60	4.00	4.00	3.00	4.00	3.00	4.00	4.00	3.00	4.00	4.00

	aitem_31	aitem_32	aitem_33	aitem_34	aitem_35	aitem_36	aitem_37	aitem_38	aitem_39	aitem_40
1	4.00	3.00	4.00	2.00	4.00	4.00	3.00	3.00	3.00	3.00
2	4.00	4.00	4.00	3.00	4.00	3.00	4.00	3.00	4.00	4.00
3	4.00	4.00	4.00	3.00	3.00	3.00	4.00	3.00	4.00	4.00
4	4.00	4.00	3.00	4.00	4.00	3.00	4.00	4.00	4.00	4.00
5	4.00	4.00	4.00	3.00	4.00	4.00	4.00	4.00	4.00	3.00
6	4.00	3.00	4.00	4.00	4.00	4.00	4.00	3.00	4.00	4.00
7	3.00	3.00	4.00	3.00	3.00	3.00	2.00	3.00	3.00	4.00
8	3.00	3.00	3.00	4.00	4.00	4.00	3.00	3.00	3.00	4.00
9	2.00	2.00	4.00	4.00	4.00	4.00	4.00	4.00	2.00	4.00
10	2.00	2.00	4.00	4.00	4.00	4.00	2.00	4.00	2.00	4.00
11	3.00	3.00	4.00	4.00	4.00	4.00	2.00	4.00	3.00	3.00
12	3.00	3.00	4.00	4.00	4.00	4.00	3.00	4.00	3.00	3.00
13	2.00	2.00	4.00	3.00	3.00	3.00	2.00	3.00	2.00	2.00
14	2.00	2.00	3.00	3.00	3.00	3.00	3.00	3.00	2.00	2.00
15	2.00	2.00	3.00	2.00	2.00	2.00	2.00	2.00	2.00	3.00
16	3.00	3.00	2.00	2.00	2.00	2.00	3.00	2.00	3.00	3.00
17	2.00	2.00	2.00	3.00	3.00	3.00	2.00	3.00	2.00	4.00
18	2.00	2.00	3.00	3.00	3.00	3.00	3.00	3.00	2.00	4.00
19	2.00	2.00	3.00	4.00	4.00	4.00	2.00	4.00	2.00	3.00
20	2.00	2.00	4.00	4.00	4.00	4.00	2.00	4.00	2.00	3.00
21	3.00	3.00	4.00	3.00	3.00	3.00	2.00	3.00	3.00	3.00
22	2.00	2.00	3.00	3.00	3.00	3.00	1.00	3.00	2.00	3.00
23	3.00	3.00	3.00	3.00	3.00	3.00	1.00	3.00	3.00	4.00
24	3.00	3.00	3.00	3.00	3.00	3.00	2.00	3.00	3.00	3.00
25	3.00	3.00	3.00	4.00	4.00	4.00	4.00	4.00	3.00	4.00
26	2.00	2.00	4.00	3.00	3.00	3.00	2.00	3.00	2.00	3.00
27	2.00	2.00	3.00	4.00	4.00	4.00	2.00	4.00	2.00	3.00
28	2.00	2.00	4.00	3.00	3.00	3.00	2.00	3.00	2.00	3.00
29	3.00	3.00	3.00	3.00	3.00	3.00	4.00	3.00	3.00	4.00
30	2.00	2.00	3.00	3.00	3.00	3.00	2.00	3.00	2.00	3.00
31	2.00	2.00	3.00	4.00	4.00	4.00	2.00	4.00	2.00	4.00
32	2.00	2.00	4.00	3.00	3.00	3.00	2.00	3.00	2.00	4.00
33	2.00	2.00	3.00	4.00	4.00	4.00	2.00	4.00	2.00	4.00
34	3.00	3.00	4.00	4.00	4.00	4.00	2.00	4.00	3.00	3.00
35	2.00	2.00	4.00	4.00	4.00	4.00	1.00	4.00	2.00	3.00
36	3.00	3.00	4.00	3.00	3.00	3.00	1.00	3.00	3.00	4.00
37	3.00	3.00	3.00	3.00	3.00	3.00	2.00	3.00	3.00	3.00
38	3.00	3.00	3.00	4.00	4.00	4.00	3.00	4.00	3.00	3.00
39	2.00	2.00	4.00	3.00	3.00	3.00	3.00	3.00	2.00	4.00
40	4.00	4.00	3.00	3.00	3.00	3.00	3.00	3.00	4.00	4.00
41	2.00	2.00	3.00	4.00	4.00	4.00	3.00	4.00	2.00	3.00
42	3.00	3.00	4.00	4.00	4.00	4.00	2.00	4.00	3.00	3.00
43	2.00	2.00	4.00	3.00	3.00	3.00	1.00	3.00	2.00	3.00
44	4.00	4.00	3.00	3.00	3.00	3.00	3.00	3.00	4.00	3.00
45	2.00	2.00	3.00	3.00	3.00	3.00	3.00	3.00	2.00	3.00
46	1.00	1.00	3.00	3.00	3.00	3.00	3.00	3.00	1.00	3.00
47	1.00	1.00	3.00	3.00	3.00	3.00	3.00	3.00	1.00	2.00
48	1.00	1.00	3.00	3.00	3.00	3.00	4.00	3.00	1.00	3.00
49	3.00	3.00	3.00	2.00	2.00	2.00	3.00	2.00	3.00	2.00
50	3.00	3.00	2.00	3.00	3.00	3.00	3.00	3.00	3.00	4.00
51	2.00	2.00	2.00	4.00	4.00	4.00	2.00	4.00	2.00	3.00
52	2.00	2.00	3.00	4.00	4.00	4.00	2.00	4.00	2.00	3.00
53	2.00	2.00	2.00	4.00	4.00	4.00	2.00	4.00	2.00	3.00
54	3.00	3.00	3.00	4.00	4.00	4.00	2.00	4.00	3.00	2.00
55	2.00	2.00	2.00	3.00	3.00	3.00	1.00	3.00	2.00	3.00
56	3.00	3.00	3.00	2.00	2.00	2.00	1.00	2.00	3.00	3.00
57	4.00	4.00	4.00	4.00	4.00	4.00	4.00	4.00	4.00	3.00
58	4.00	4.00	4.00	4.00	4.00	4.00	4.00	4.00	4.00	4.00
59	4.00	4.00	4.00	4.00	4.00	4.00	4.00	4.00	4.00	4.00
60	4.00	4.00	4.00	3.00	3.00	3.00	4.00	3.00	4.00	3.00

	aitem_41	aitem_42	aitem_43	skala2
1	3.00	3.00	3.00	139.00
2	4.00	4.00	4.00	157.00
3	3.00	3.00	3.00	144.00
4	4.00	4.00	4.00	147.00
5	4.00	4.00	4.00	143.00
6	3.00	3.00	3.00	141.00
7	3.00	2.00	3.00	153.00
8	2.00	4.00	2.00	150.00
9	3.00	2.00	3.00	136.00
10	3.00	2.00	3.00	132.00
11	3.00	2.00	3.00	146.00
12	2.00	3.00	2.00	143.00
13	2.00	2.00	2.00	139.00
14	2.00	3.00	2.00	144.00
15	3.00	3.00	3.00	151.00
16	3.00	3.00	3.00	146.00
17	2.00	2.00	2.00	142.00
18	2.00	1.00	2.00	154.00
19	2.00	2.00	2.00	150.00
20	2.00	3.00	2.00	150.00
21	2.00	3.00	2.00	134.00
22	3.00	2.00	3.00	161.00
23	3.00	3.00	3.00	148.00
24	3.00	2.00	3.00	159.00
25	3.00	2.00	3.00	145.00
26	3.00	3.00	3.00	151.00
27	2.00	3.00	2.00	136.00
28	3.00	3.00	3.00	148.00
29	2.00	3.00	2.00	142.00
30	2.00	2.00	2.00	120.00
31	3.00	2.00	3.00	110.00
32	3.00	2.00	3.00	116.00
33	3.00	2.00	3.00	110.00
34	3.00	2.00	3.00	109.00
35	3.00	3.00	3.00	113.00
36	2.00	3.00	2.00	120.00
37	2.00	2.00	2.00	102.00
38	3.00	2.00	3.00	114.00
39	3.00	3.00	3.00	102.00
40	4.00	4.00	4.00	108.00
41	3.00	3.00	3.00	103.00
42	1.00	3.00	1.00	99.00
43	2.00	3.00	2.00	110.00
44	3.00	3.00	3.00	111.00
45	2.00	2.00	2.00	115.00
46	3.00	3.00	3.00	107.00
47	3.00	4.00	3.00	108.00
48	4.00	3.00	4.00	106.00
49	3.00	3.00	3.00	118.00
50	3.00	3.00	3.00	120.00
51	3.00	2.00	3.00	113.00
52	3.00	2.00	4.00	110.00
53	3.00	2.00	3.00	108.00
54	3.00	2.00	3.00	109.00
55	3.00	3.00	4.00	109.00
56	2.00	3.00	4.00	117.00
57	3.00	3.00	4.00	131.00
58	4.00	4.00	4.00	139.00
59	4.00	4.00	4.00	133.00
60	3.00	3.00	4.00	125.00

## Uji Validitas Skala Kepuasan Kerja Reliability

\*\*\*\*\* Method 1 (space saver) will be used for this analysis \*\*\*\*\*

R E L I A B I L I T Y   A N A L Y S I S   -   S C A L E   ( A L P  
H A )

Item-total Statistics

	Scale Mean if Item Deleted	Scale Variance if Item Deleted	Corrected Item- Total Correlation	Alpha if Item Deleted
AITEM_1	125.9000	318.9390	.5904	.9471
AITEM_2	125.7333	326.8429	.3328	.9487
AITEM_3	125.9333	325.7921	.4391	.9480
AITEM_4	126.1833	310.7963	.6745	.9464
AITEM_5	126.3667	303.8972	.7673	.9456
AITEM_7	125.8667	326.9311	.2933	.9490
AITEM_8	125.9167	317.0607	.6662	.9466
AITEM_9	125.8167	326.6946	.3143	.9489
AITEM_10	125.7333	321.8938	.5109	.9476
AITEM_11	126.0833	321.7048	.5459	.9474
AITEM_12	126.1167	312.5794	.6320	.9468
AITEM_13	126.2000	316.7051	.6210	.9468
AITEM_14	126.0333	312.7785	.7741	.9457
AITEM_15	126.1167	320.1387	.5690	.9472
AITEM_16	126.1167	319.4946	.6606	.9467
AITEM_17	126.1667	317.6667	.6561	.9466
AITEM_18	125.5833	327.0268	.4179	.9481
AITEM_19	125.5500	327.0653	.3763	.9483
AITEM_20	125.8667	325.0667	.4470	.9480
AITEM_21	125.7500	324.8347	.3996	.9483
AITEM_22	125.9167	327.0607	.3302	.9487
AITEM_23	126.0833	327.5353	.3239	.9487
AITEM_24	125.5500	326.1839	.4613	.9479
AITEM_25	125.8000	320.5695	.5963	.9471
AITEM_26	125.9333	321.4192	.4935	.9477
AITEM_27	125.7333	323.1480	.4790	.9478
AITEM_28	125.9333	329.1819	.2849	.9488
AITEM_29	126.1500	305.9602	.8003	.9453
AITEM_30	126.3333	299.2768	.8716	.9445
AITEM_31	125.8167	325.6099	.3664	.9485
AITEM_32	125.7833	318.5455	.6515	.9467
AITEM_33	125.8833	318.0370	.6184	.9469
AITEM_35	125.7333	326.5379	.3326	.9487
AITEM_36	126.0833	322.0438	.5322	.9475
AITEM_37	126.0833	306.9590	.7840	.9454
AITEM_38	126.2000	318.1288	.5720	.9472
AITEM_39	126.0000	311.8644	.7894	.9456
AITEM_40	126.1167	322.9184	.4631	.9479
AITEM_41	126.1167	321.8675	.5603	.9473
AITEM_42	126.1667	319.4294	.5890	.9471
AITEM_43	125.5500	329.8110	.2821	.9488

—



## Lanjutan Uji Validitas ke 2 Skala Kepuasan Kerja

R E L I A B I L I T Y   A N A L Y S I S   -   S C A L E   ( A L P H A )

Reliability Coefficients

N of Cases =       60.0

N of Items = 41

Alpha =       .9486

**LAMPIRAN IV**  
**SKALA PENELITIAN**

- a. Iklim Organisasi
- b. Kepuasan Kerja



# UNIVERSITAS SAHID SURAKARTA

Jl. Adi Sucipto No. 154 Jajar, Surakarta  
Phone (0271) 743493, 743494, Fax. (0271) 742047  
Email : [uss@indo.net.id](mailto:uss@indo.net.id)

## PETUNJUK PENGISIAN SKALA I DAN II

### III. IDENTITAS

Nama : (boleh inisial saja)  
Jenis Kelamin : Pria / wanita  
Umur :  
Lama Kerja :  
Pendidikan Terakhir :

### IV. PETUNJUK PENGISIAN

1. Isilah identitas saudara dengan lengkap
2. Silakan saudara membaca dan memahami setiap pertanyaan dalam angket ini. Pilihlah salah satu jawaban yang paling sesuai dengan keadaan diri saudara dengan memberikan tanda silang (X) pada :  
SS : Sangat Setuju  
S : Setuju  
TS : Tidak Setuju  
STS : Sangat Tidak Setuju

Contoh :

1	Saya merasa senang bekerja di perusahaan ini.	<del>X</del>	S	TS	STS
---	---	--------------	---	----	-----

Apabila jawaban yang dipilih salah dan ingin melakukan pembetulan berilah tanda (~~X~~) pada jawaban tersebut dan pilihlah kembali satu jawaban yang paling sesuai menurut anda.

1	Pimpinan saya termasuk orang yang disiplin	SS	X	<del>TS</del>	STS
---	--	----	---	---------------	-----

3. Dalam saudara memberikan jawaban, tidak ada jawaban yang salah, semua jawaban benar dan dapat kami terima sepanjang sesuai dengan keadaan diri saudara yang sebenarnya.
4. Saudara diharapkan menjawab semua pertanyaan yang ada, jangan sampai ada yang terlewat.
5. Sebelum angket ini dikembalikan, periksalah kembali sampai saudara yakin bahwa angket saudara sudah anda jawab semua.
6. Saudara tidak perlu khawatir, **kerahasiaan jawaban saudara, kami jamin.**
7. Hasil angket ini tidak akan mempengaruhi kedudukan dan evaluasi kerja saudara, tetapi hanya untuk kepentingan penelitian saja.
8. Selamat mengerjakan dan terima kasih atas kesediaan saudara.

### SKALA I

1	Peraturan yang ada di perusahaan, tidak menghambat kesempatan karyawan untuk maju.	SS	S	TS	STS
2	Karyawan harus dapat menyelesaikan sendiri masalah yang berhubungan dengan pekerjaannya.	SS	S	TS	STS
3	Pengawasan terhadap mutu pelaksanaan hasil kerja sangat diperhatikan perusahaan.	SS	S	TS	STS
4	Hak dan kewajiban yang diberikan perusahaan kepada karyawannya, diketahui dengan jelas.	SS	S	TS	STS
5	Ada perasaan terpisah antara perusahaan dengan karyawan.	SS	S	TS	STS
6	Pimpinan selalu memperhatikan kesulitan karyawannya.	SS	S	TS	STS
7	Bawahan hanya sebagai pelaksana suatu keputusan yang dibuat perusahaan, tanpa diikutsertakan dalam pengambilan keputusan.	SS	S	TS	STS
8	Semua bawahan dalam melaksanakan tugas selalu mengikuti petunjuk dan prosedur yang sudah ditetapkan perusahaan	SS	S	TS	STS
9	Meskipun pekerjaan bawahan mengecewakan, pimpinan tidak memberikan teguran.	SS	S	TS	STS
10	Semua karyawan bangga bisa ikut ambil bagian dalam proses kegiatan perusahaan.	SS	S	TS	STS
11	Saran-saran bawahan selalu diperhatikan, diperhitungkan dalam pengambilan keputusan.	SS	S	TS	STS
12	Semua karyawan tidak melanggar peraturan dan prosedur yang telah ada.	SS	S	TS	STS
13	Semua karyawan diberi tanggungjawab penuh oleh perusahaan untuk menyelesaikan tugasnya.	SS	S	TS	STS
14	Kami tidak merasa tenteram, bersemangat dalam melaksanakan tugas yang dibebankan kepadanya.	SS	S	TS	STS
15	Meskipun tidak merugikan perusahaan, hanya sedikit kesempatan bagi karyawan untuk mengembangkan	SS	S	TS	STS

	pelaksanaan tugasnya.				
16	Semua karyawan mampu menyelesaikan tugasnya dengan baik dengan caranya sendiri tanpa harus merugikan perusahaan.	SS	S	TS	STS
17	Bawahan tidak tahu kepada siapa harus mempertanggungjawabkan hasil pekerjaannya.	SS	S	TS	STS
18	Semua karyawan ikut merasa kecewa bila hasil yang dicapai tidak seperti yang diharapkan.	SS	S	TS	STS
19	Peraturan dan prosedur yang ada di perusahaan ini menghambat karyawannya untuk berkembang.	SS	S	TS	STS
20	Semua karyawan mengetahui apa yang diharapkan perusahaan dari mereka.	SS	S	TS	STS
21	Karyawan selalu diberi kesempatan untuk ikut serta dalam pengambilan keputusan.	SS	S	TS	STS
22	Kesulitan yang timbul saat menyelesaikan tugas tidak pernah anda selesaikan sendiri dan selalu meminta pertolongan teman anda.	SS	S	TS	STS
23	Karyawan tidak ditegur apabila membuat kesalahan.	SS	S	TS	STS
24	Perusahaan ini tidak memiliki sikap toleransi bagi karyawannya.	SS	S	TS	STS
25	Adanya standar hasil kerja yang ditetapkan oleh pimpinan menyebabkan karyawan sulit untuk berkreasi.	SS	S	TS	STS

## SKALA II

1	Menurut saya, gaji yang saya terima cukup memadai.	SS	S	TS	STS
2	Tambahan pendapatan yang berupa bonus atau insentif dalam kurun waktu tertentu bagi saya memuaskan.	SS	S	TS	STS
3	Suara yang bising di tempat kerja saya membuat saya terganggu.	SS	S	TS	STS
4	Saya merasa bahwa pihak perusahaan jarang memperhatikan keadaan keselamatan kerja karyawan.	SS	S	TS	STS
5	Di banding dengan pengalaman yang saya miliki, saya merasa tugas saya saat ini tidak sesuai.	SS	S	TS	STS
6	Penghasilan yang saya terima dari pekerjaan saya adalah cukup.	SS	S	TS	STS
7	Saya merasa perusahaan tempat saya bekerja belum sesuai dengan diri saya.	SS	S	TS	STS
8	Saya merasa fasilitas peralatan kerja yang diberikan oleh perusahaan sudah memenuhi standar.	SS	S	TS	STS
9	Dibanding dengan ketrampilan yang saya miliki, saya merasa pekerjaan saya sudah sesuai.	SS	S	TS	STS
10	Perusahaan memberi kesempatan pada karyawan untuk menambah pendidikan atau pengetahuan lain yang menunjang pekerjaan.	SS	S	TS	STS
11	Saran yang saya ajukan sering dihargai pimpinan.	SS	S	TS	STS
12	Pimpinan perusahaan memberi kesempatan kepada karyawan untuk mengembangkan kemampuannya secara optimal.	SS	S	TS	STS
13	Lebih baik saya menghindar dalam menghadapi persoalan dari pada harus menyulitkan diri sendiri.	SS	S	TS	STS
14	Menurut saya, promosi jabatan di sini terasa tidak adil.	SS	S	TS	STS
15	Saya pikir, tidak ada kemajuan yang saya peroleh dari pekerjaan saya ini.	SS	S	TS	STS

16	Promosi yang saya peroleh dari perusahaan ini cukup memuaskan.	SS	S	TS	STS
17	Pimpinan selalu memberikan kebebasan dalam mengembangkan keahlian karyawannya.	SS	S	TS	STS
18	Ada kepuasan yang saya peroleh dalam pekerjaan saya ini.	SS	S	TS	STS
19	Seringkali kebutuhan saya tidak tercukupi karena gaji yang saya terima sekarang ini kurang memadai.	SS	S	TS	STS
20	Saya menganggap pekerjaan yang saya hadapi adalah sesuatu yang sangat menyenangkan.	SS	S	TS	STS
21	Fasilitas tempat ibadah di perusahaan ini cukup memuaskan bagi saya.	SS	S	TS	STS
22	Perhatian terhadap kelengkapan alat kerja di perusahaan ini terasa cukup baik.	SS	S	TS	STS
23	Saya merasa senang bekerja di perusahaan ini, karena dapat menuangkan ide-ide kreatif saya.	SS	S	TS	STS
24	Saya merasa bangga dengan kedudukan saya saat ini.	SS	S	TS	STS
25	Menurut saya, gaji di tempat saya bekerja masih lebih baik dibandingkan perusahaan lain dengan pekerjaan yang sama.	SS	S	TS	STS

## **LAMPIRAN V**

### **TABEL DATA PENELITIAN SKALA IKLIM ORGANISASI**

- a. Uji Validitas
- b. Uji Reliabilitas



skala iklim organisasi

	aitem_1	aitem_2	aitem_3	aitem_4	aitem_5	aitem_6	aitem_7	aitem_8	aitem_9	aitem_10
1	2.00	4.00	3.00	3.00	3.00	4.00	3.00	3.00	3.00	4.00
2	3.00	4.00	4.00	4.00	3.00	4.00	4.00	4.00	4.00	3.00
3	3.00	4.00	4.00	3.00	3.00	3.00	4.00	3.00	3.00	4.00
4	3.00	3.00	3.00	4.00	4.00	4.00	3.00	4.00	4.00	3.00
5	3.00	4.00	3.00	4.00	4.00	3.00	3.00	4.00	4.00	3.00
6	4.00	4.00	4.00	4.00	4.00	4.00	4.00	4.00	4.00	4.00
7	4.00	4.00	4.00	4.00	4.00	4.00	4.00	4.00	4.00	4.00
8	3.00	3.00	4.00	4.00	4.00	4.00	4.00	4.00	4.00	3.00
9	4.00	4.00	3.00	4.00	4.00	4.00	3.00	4.00	4.00	4.00
10	2.00	3.00	2.00	3.00	3.00	3.00	2.00	3.00	3.00	3.00
11	4.00	4.00	3.00	4.00	4.00	4.00	3.00	4.00	4.00	4.00
12	4.00	3.00	3.00	4.00	3.00	3.00	3.00	4.00	4.00	3.00
13	1.00	3.00	3.00	3.00	4.00	4.00	3.00	3.00	3.00	3.00
14	3.00	3.00	4.00	3.00	4.00	4.00	4.00	3.00	3.00	3.00
15	3.00	3.00	3.00	4.00	3.00	4.00	3.00	4.00	4.00	3.00
16	4.00	4.00	4.00	3.00	4.00	4.00	4.00	3.00	3.00	4.00
17	4.00	4.00	3.00	4.00	4.00	3.00	3.00	4.00	4.00	4.00
18	3.00	4.00	3.00	4.00	4.00	3.00	3.00	4.00	4.00	4.00
19	3.00	4.00	4.00	4.00	4.00	4.00	4.00	4.00	4.00	4.00
20	4.00	4.00	3.00	4.00	4.00	4.00	3.00	4.00	4.00	4.00
21	4.00	4.00	3.00	3.00	3.00	4.00	3.00	3.00	3.00	4.00
22	4.00	4.00	4.00	4.00	4.00	4.00	4.00	4.00	4.00	4.00
23	3.00	4.00	3.00	4.00	3.00	3.00	3.00	4.00	4.00	4.00
24	4.00	4.00	4.00	4.00	4.00	3.00	4.00	4.00	4.00	4.00
25	4.00	4.00	3.00	3.00	3.00	2.00	3.00	3.00	3.00	4.00
26	4.00	4.00	4.00	4.00	4.00	4.00	4.00	4.00	4.00	4.00
27	3.00	4.00	3.00	4.00	4.00	3.00	3.00	4.00	4.00	4.00
28	3.00	4.00	4.00	4.00	4.00	4.00	4.00	4.00	4.00	4.00
29	3.00	4.00	4.00	4.00	4.00	4.00	4.00	4.00	4.00	4.00
30	3.00	3.00	3.00	4.00	4.00	3.00	3.00	4.00	4.00	3.00
31	2.00	2.00	3.00	3.00	3.00	3.00	4.00	3.00	2.00	2.00
32	2.00	2.00	2.00	3.00	3.00	2.00	3.00	3.00	3.00	2.00
33	3.00	3.00	2.00	3.00	2.00	3.00	3.00	3.00	4.00	3.00
34	1.00	3.00	3.00	2.00	1.00	1.00	1.00	2.00	2.00	3.00
35	1.00	4.00	3.00	1.00	2.00	3.00	4.00	2.00	2.00	4.00
36	2.00	4.00	3.00	2.00	2.00	3.00	3.00	3.00	3.00	4.00
37	1.00	4.00	3.00	2.00	1.00	1.00	1.00	2.00	2.00	4.00
38	1.00	3.00	3.00	1.00	1.00	1.00	4.00	1.00	3.00	3.00
39	2.00	3.00	3.00	1.00	2.00	2.00	2.00	3.00	2.00	3.00
40	3.00	2.00	3.00	2.00	2.00	2.00	3.00	4.00	3.00	2.00
41	2.00	2.00	3.00	2.00	2.00	2.00	2.00	3.00	2.00	2.00
42	2.00	3.00	3.00	2.00	2.00	2.00	2.00	3.00	3.00	3.00
43	2.00	3.00	3.00	2.00	3.00	2.00	3.00	3.00	2.00	3.00
44	2.00	3.00	3.00	2.00	2.00	1.00	3.00	1.00	2.00	3.00
45	2.00	3.00	3.00	2.00	2.00	1.00	2.00	2.00	2.00	3.00
46	3.00	2.00	3.00	1.00	1.00	3.00	3.00	2.00	1.00	2.00
47	1.00	3.00	4.00	1.00	2.00	2.00	2.00	1.00	1.00	3.00
48	3.00	2.00	3.00	2.00	2.00	3.00	3.00	1.00	2.00	2.00
49	1.00	4.00	3.00	2.00	2.00	2.00	3.00	3.00	4.00	4.00
50	1.00	4.00	4.00	2.00	3.00	2.00	3.00	2.00	2.00	4.00
51	2.00	3.00	2.00	1.00	2.00	2.00	2.00	2.00	2.00	3.00
52	2.00	3.00	2.00	1.00	2.00	2.00	3.00	1.00	2.00	3.00
53	1.00	3.00	3.00	2.00	2.00	2.00	3.00	3.00	4.00	3.00
54	1.00	3.00	4.00	2.00	3.00	2.00	3.00	2.00	2.00	3.00
55	2.00	3.00	2.00	1.00	2.00	2.00	2.00	2.00	2.00	3.00
56	2.00	3.00	2.00	1.00	2.00	2.00	3.00	1.00	2.00	3.00
57	2.00	4.00	3.00	2.00	2.00	1.00	3.00	1.00	2.00	4.00
58	2.00	4.00	3.00	2.00	2.00	1.00	2.00	2.00	2.00	4.00
59	3.00	4.00	3.00	1.00	1.00	3.00	3.00	2.00	1.00	4.00
60	1.00	3.00	4.00	1.00	2.00	2.00	2.00	1.00	1.00	3.00

skala Iklim organisasi

	aitem_11	aitem_12	aitem_13	aitem_14	aitem_15	aitem_16	aitem_17	aitem_18	aitem_19	aitem_20
1	3.00	3.00	3.00	3.00	3.00	3.00	4.00	3.00	3.00	4.00
2	4.00	4.00	4.00	4.00	4.00	4.00	3.00	4.00	4.00	3.00
3	3.00	4.00	4.00	4.00	3.00	4.00	4.00	4.00	4.00	4.00
4	4.00	3.00	3.00	3.00	4.00	3.00	4.00	3.00	4.00	4.00
5	4.00	3.00	3.00	3.00	4.00	3.00	4.00	3.00	4.00	4.00
6	4.00	4.00	4.00	4.00	4.00	4.00	4.00	4.00	4.00	4.00
7	4.00	4.00	4.00	4.00	4.00	4.00	3.00	4.00	4.00	3.00
8	4.00	4.00	4.00	4.00	4.00	4.00	4.00	4.00	4.00	4.00
9	4.00	3.00	3.00	3.00	4.00	3.00	4.00	3.00	4.00	4.00
10	3.00	2.00	2.00	2.00	3.00	2.00	4.00	4.00	4.00	4.00
11	4.00	3.00	3.00	3.00	4.00	3.00	3.00	4.00	4.00	3.00
12	4.00	3.00	3.00	3.00	4.00	3.00	4.00	4.00	4.00	4.00
13	3.00	3.00	3.00	3.00	3.00	3.00	4.00	3.00	4.00	4.00
14	3.00	4.00	4.00	4.00	3.00	4.00	4.00	3.00	4.00	4.00
15	4.00	3.00	3.00	3.00	4.00	3.00	4.00	3.00	4.00	4.00
16	3.00	4.00	4.00	4.00	3.00	4.00	4.00	3.00	3.00	4.00
17	4.00	3.00	3.00	3.00	4.00	3.00	3.00	2.00	2.00	3.00
18	4.00	3.00	3.00	3.00	4.00	3.00	3.00	2.00	2.00	3.00
19	4.00	4.00	4.00	4.00	4.00	4.00	2.00	3.00	3.00	3.00
20	4.00	3.00	3.00	3.00	4.00	3.00	2.00	1.00	3.00	2.00
21	3.00	3.00	3.00	3.00	3.00	3.00	2.00	1.00	4.00	1.00
22	4.00	4.00	4.00	4.00	4.00	4.00	3.00	2.00	4.00	2.00
23	4.00	3.00	3.00	3.00	4.00	3.00	2.00	1.00	4.00	2.00
24	4.00	4.00	4.00	4.00	4.00	4.00	2.00	1.00	3.00	1.00
25	3.00	3.00	3.00	3.00	3.00	3.00	2.00	2.00	3.00	1.00
26	4.00	4.00	4.00	4.00	4.00	4.00	3.00	3.00	2.00	2.00
27	4.00	3.00	3.00	3.00	4.00	3.00	3.00	2.00	2.00	2.00
28	4.00	4.00	4.00	4.00	4.00	4.00	3.00	2.00	3.00	2.00
29	4.00	4.00	4.00	4.00	4.00	4.00	3.00	2.00	3.00	2.00
30	4.00	3.00	3.00	3.00	4.00	3.00	2.00	2.00	3.00	2.00
31	3.00	1.00	3.00	2.00	3.00	2.00	3.00	2.00	3.00	2.00
32	3.00	3.00	2.00	4.00	3.00	2.00	2.00	3.00	2.00	1.00
33	2.00	2.00	3.00	2.00	2.00	3.00	2.00	1.00	3.00	1.00
34	2.00	2.00	3.00	2.00	2.00	3.00	3.00	3.00	2.00	2.00
35	3.00	4.00	3.00	2.00	4.00	3.00	3.00	1.00	4.00	2.00
36	3.00	3.00	2.00	3.00	4.00	3.00	2.00	1.00	4.00	2.00
37	2.00	2.00	2.00	2.00	4.00	4.00	2.00	2.00	3.00	1.00
38	2.00	2.00	2.00	3.00	4.00	2.00	2.00	2.00	3.00	1.00
39	2.00	3.00	3.00	3.00	4.00	3.00	3.00	1.00	3.00	2.00
40	3.00	2.00	3.00	3.00	4.00	3.00	2.00	1.00	3.00	2.00
41	2.00	2.00	2.00	2.00	3.00	2.00	2.00	2.00	3.00	1.00
42	2.00	4.00	2.00	1.00	2.00	3.00	2.00	2.00	3.00	1.00
43	2.00	2.00	2.00	2.00	3.00	3.00	2.00	2.00	4.00	2.00
44	2.00	3.00	2.00	3.00	4.00	4.00	3.00	2.00	4.00	2.00
45	3.00	2.00	2.00	3.00	3.00	3.00	2.00	3.00	4.00	1.00
46	2.00	2.00	3.00	2.00	4.00	3.00	2.00	1.00	3.00	1.00
47	3.00	3.00	3.00	3.00	4.00	3.00	3.00	3.00	3.00	2.00
48	3.00	3.00	3.00	2.00	3.00	2.00	3.00	2.00	3.00	4.00
49	3.00	2.00	3.00	2.00	3.00	3.00	2.00	2.00	2.00	3.00
50	2.00	3.00	3.00	3.00	3.00	3.00	2.00	3.00	3.00	2.00
51	2.00	3.00	2.00	3.00	3.00	4.00	3.00	3.00	3.00	4.00
52	2.00	2.00	3.00	3.00	3.00	2.00	2.00	3.00	3.00	2.00
53	3.00	2.00	2.00	3.00	2.00	2.00	2.00	2.00	3.00	2.00
54	2.00	3.00	2.00	2.00	4.00	2.00	3.00	3.00	3.00	3.00
55	2.00	3.00	3.00	2.00	4.00	2.00	2.00	4.00	3.00	3.00
56	2.00	3.00	3.00	2.00	3.00	3.00	2.00	2.00	4.00	4.00
57	2.00	3.00	3.00	2.00	4.00	3.00	3.00	3.00	2.00	2.00
58	3.00	2.00	3.00	2.00	4.00	3.00	3.00	2.00	4.00	2.00
59	2.00	3.00	3.00	3.00	4.00	4.00	2.00	4.00	3.00	3.00
60	3.00	3.00	2.00	3.00	4.00	2.00	3.00	3.00	3.00	2.00

skala iklim organisasi

	aitem_21	aitem_22	aitem_23	aitem_24	aitem_25	x1
1	4.00	4.00	4.00	3.00	3.00	82.00
2	3.00	3.00	3.00	4.00	4.00	92.00
3	4.00	4.00	4.00	3.00	3.00	90.00
4	4.00	4.00	4.00	3.00	3.00	88.00
5	4.00	4.00	4.00	4.00	4.00	90.00
6	4.00	4.00	4.00	3.00	3.00	98.00
7	3.00	3.00	3.00	3.00	3.00	93.00
8	4.00	4.00	4.00	4.00	4.00	97.00
9	4.00	4.00	4.00	3.00	3.00	91.00
10	4.00	4.00	4.00	4.00	4.00	77.00
11	3.00	3.00	3.00	3.00	3.00	87.00
12	4.00	4.00	4.00	4.00	4.00	90.00
13	4.00	4.00	4.00	3.00	3.00	81.00
14	4.00	4.00	4.00	4.00	4.00	91.00
15	4.00	4.00	4.00	4.00	4.00	89.00
16	4.00	4.00	4.00	3.00	3.00	91.00
17	3.00	2.00	3.00	3.00	3.00	81.00
18	3.00	3.00	3.00	2.00	2.00	79.00
19	2.00	4.00	2.00	3.00	3.00	88.00
20	2.00	2.00	2.00	3.00	3.00	78.00
21	2.00	2.00	3.00	3.00	3.00	73.00
22	3.00	3.00	3.00	2.00	2.00	88.00
23	2.00	2.00	2.00	2.00	2.00	74.00
24	2.00	3.00	2.00	2.00	2.00	81.00
25	2.00	2.00	2.00	3.00	3.00	70.00
26	3.00	3.00	3.00	3.00	3.00	89.00
27	3.00	2.00	2.00	2.00	2.00	76.00
28	3.00	3.00	2.00	2.00	2.00	85.00
29	3.00	2.00	2.00	2.00	2.00	84.00
30	2.00	2.00	2.00	2.00	2.00	73.00
31	3.00	2.00	3.00	2.00	2.00	63.00
32	2.00	1.00	2.00	3.00	3.00	61.00
33	2.00	1.00	3.00	3.00	3.00	62.00
34	3.00	2.00	3.00	3.00	3.00	57.00
35	3.00	4.00	3.00	3.00	3.00	71.00
36	2.00	2.00	2.00	3.00	3.00	68.00
37	2.00	2.00	2.00	2.00	2.00	55.00
38	2.00	2.00	2.00	3.00	3.00	56.00
39	3.00	4.00	3.00	2.00	2.00	64.00
40	2.00	2.00	2.00	2.00	2.00	62.00
41	2.00	2.00	2.00	3.00	3.00	55.00
42	2.00	2.00	2.00	3.00	3.00	59.00
43	2.00	2.00	2.00	3.00	3.00	62.00
44	3.00	2.00	3.00	3.00	3.00	65.00
45	2.00	1.00	2.00	3.00	3.00	59.00
46	2.00	1.00	3.00	2.00	2.00	54.00
47	3.00	2.00	3.00	2.00	2.00	62.00
48	3.00	3.00	3.00	3.00	3.00	66.00
49	2.00	3.00	2.00	3.00	3.00	66.00
50	2.00	3.00	4.00	4.00	4.00	71.00
51	3.00	3.00	2.00	3.00	3.00	65.00
52	2.00	2.00	3.00	1.00	1.00	55.00
53	2.00	1.00	2.00	2.00	2.00	58.00
54	3.00	3.00	4.00	3.00	3.00	68.00
55	2.00	3.00	2.00	2.00	2.00	60.00
56	2.00	3.00	1.00	3.00	3.00	61.00
57	3.00	3.00	1.00	3.00	3.00	64.00
58	3.00	4.00	1.00	4.00	4.00	68.00
59	2.00	3.00	3.00	3.00	3.00	70.00
60	3.00	3.00	3.00	3.00	3.00	63.00

## Uji Validitas Skala Iklim Organisasi Reliability

\*\*\*\*\* Method 1 (space saver) will be used for this analysis  
\*\*\*\*\*

R E L I A B I L I T Y    A N A L Y S I S    -    S C A L E    ( A L P H  
A)

### Item-total Statistics

	Scale Mean if Item Deleted	Scale Variance if Item Deleted	Corrected Item- Total Correlation	Alpha if Item Deleted
AITEM_1	71.0333	151.4565	.6102	.9273
AITEM_2	70.2000	159.4508	.4800	.9291
AITEM_3	70.4333	159.7751	.5049	.9289
AITEM_5	70.8667	145.4734	.7662	.9244
AITEM_6	70.7500	147.5127	.7977	.9239
AITEM_7	70.8000	147.4169	.7877	.9240
AITEM_8	70.5667	156.5887	.5713	.9279
AITEM_10	70.6667	149.9548	.6552	.9265
AITEM_12	70.6167	151.2573	.6404	.9267
AITEM_13	70.2333	160.6226	.4132	.9299
AITEM_14	70.5333	151.9480	.7605	.9250
AITEM_15	70.6167	155.0540	.6656	.9266
AITEM_16	70.6167	155.9353	.6876	.9266
AITEM_17	70.6667	155.1751	.6508	.9268
AITEM_19	70.0500	162.4212	.3277	.9308
AITEM_23	70.5000	158.3559	.5356	.9285
AITEM_24	70.8000	154.8068	.6517	.9268
AITEM_26	71.1000	158.1593	.3671	.9314
AITEM_27	70.3333	161.9548	.3199	.9310
AITEM_30	71.0833	151.8404	.5628	.9284
AITEM_34	70.8000	154.8068	.6517	.9268
AITEM_37	70.8167	152.4234	.6198	.9271
AITEM_39	70.8167	156.2540	.4960	.9290
AITEM_41	70.7500	161.7161	.3344	.9309
AITEM_43	70.7500	161.7161	.3344	.9309

### Reliability Coefficients

N of Cases =        60.0

N of Items = 25

Alpha =        .9306

## **LAMPIRAN VI**

### **TABEL DATA PENELITIAN SKALA KEPUASAN KERJA**

- a. Uji Validitas
- b. Uji Reliabilitas

	aitem_1	aitem_2	aitem_3	aitem_4	aitem_5	aitem_6	aitem_7	aitem_8	aitem_9	aitem_10
1	2.00	4.00	3.00	3.00	3.00	4.00	3.00	3.00	3.00	4.00
2	3.00	4.00	4.00	4.00	3.00	4.00	4.00	4.00	4.00	3.00
3	3.00	4.00	4.00	3.00	3.00	3.00	4.00	3.00	3.00	4.00
4	3.00	3.00	3.00	4.00	4.00	4.00	3.00	4.00	4.00	3.00
5	3.00	4.00	3.00	4.00	4.00	3.00	3.00	4.00	4.00	3.00
6	4.00	4.00	4.00	4.00	4.00	4.00	4.00	4.00	4.00	4.00
7	4.00	4.00	4.00	4.00	4.00	4.00	4.00	4.00	4.00	4.00
8	3.00	3.00	4.00	4.00	4.00	4.00	4.00	4.00	4.00	3.00
9	4.00	4.00	3.00	4.00	4.00	4.00	3.00	4.00	4.00	4.00
10	2.00	3.00	2.00	3.00	3.00	3.00	2.00	3.00	3.00	3.00
11	4.00	4.00	3.00	4.00	4.00	4.00	3.00	4.00	4.00	4.00
12	4.00	3.00	3.00	4.00	3.00	3.00	3.00	4.00	4.00	3.00
13	1.00	3.00	3.00	3.00	4.00	4.00	3.00	3.00	3.00	3.00
14	3.00	3.00	4.00	3.00	4.00	4.00	4.00	3.00	3.00	3.00
15	3.00	3.00	3.00	4.00	3.00	4.00	3.00	4.00	4.00	3.00
16	4.00	4.00	4.00	3.00	4.00	4.00	4.00	3.00	3.00	4.00
17	4.00	4.00	3.00	4.00	4.00	3.00	3.00	4.00	4.00	4.00
18	3.00	4.00	3.00	4.00	4.00	3.00	3.00	4.00	4.00	4.00
19	3.00	4.00	4.00	4.00	4.00	4.00	4.00	4.00	4.00	4.00
20	4.00	4.00	3.00	4.00	4.00	4.00	3.00	4.00	4.00	4.00
21	4.00	4.00	3.00	3.00	3.00	4.00	3.00	3.00	3.00	4.00
22	4.00	4.00	4.00	4.00	4.00	4.00	4.00	4.00	4.00	4.00
23	3.00	4.00	3.00	4.00	3.00	3.00	3.00	4.00	4.00	4.00
24	4.00	4.00	4.00	4.00	4.00	3.00	4.00	4.00	4.00	4.00
25	4.00	4.00	3.00	3.00	3.00	2.00	3.00	3.00	3.00	4.00
26	4.00	4.00	4.00	4.00	4.00	4.00	4.00	4.00	4.00	4.00
27	3.00	4.00	3.00	4.00	4.00	3.00	3.00	4.00	4.00	4.00
28	3.00	4.00	4.00	4.00	4.00	4.00	4.00	4.00	4.00	4.00
29	3.00	4.00	4.00	4.00	4.00	4.00	4.00	4.00	4.00	4.00
30	3.00	3.00	3.00	4.00	4.00	3.00	3.00	4.00	4.00	3.00
31	2.00	2.00	3.00	3.00	3.00	3.00	4.00	3.00	2.00	2.00
32	2.00	2.00	2.00	3.00	3.00	2.00	3.00	3.00	3.00	2.00
33	3.00	3.00	2.00	3.00	2.00	3.00	3.00	3.00	4.00	3.00
34	1.00	3.00	3.00	2.00	1.00	1.00	1.00	2.00	2.00	3.00
35	1.00	4.00	3.00	1.00	2.00	3.00	4.00	2.00	2.00	4.00
36	2.00	4.00	3.00	2.00	2.00	3.00	3.00	3.00	3.00	4.00
37	1.00	4.00	3.00	2.00	1.00	1.00	1.00	2.00	2.00	4.00
38	1.00	3.00	3.00	1.00	1.00	1.00	4.00	1.00	3.00	3.00
39	2.00	3.00	3.00	1.00	2.00	2.00	2.00	3.00	2.00	3.00
40	3.00	2.00	3.00	2.00	2.00	2.00	3.00	4.00	3.00	2.00
41	2.00	2.00	3.00	2.00	2.00	2.00	2.00	3.00	2.00	2.00
42	2.00	3.00	3.00	2.00	2.00	2.00	2.00	3.00	3.00	3.00
43	2.00	3.00	3.00	2.00	3.00	2.00	3.00	3.00	2.00	3.00
44	2.00	3.00	3.00	2.00	2.00	1.00	3.00	1.00	2.00	3.00
45	2.00	3.00	3.00	2.00	2.00	1.00	2.00	2.00	2.00	3.00
46	3.00	2.00	3.00	1.00	1.00	3.00	3.00	2.00	1.00	2.00
47	1.00	3.00	4.00	1.00	2.00	2.00	2.00	1.00	1.00	3.00
48	3.00	2.00	3.00	2.00	2.00	3.00	3.00	1.00	2.00	2.00
49	1.00	4.00	3.00	2.00	2.00	2.00	3.00	3.00	4.00	4.00
50	1.00	4.00	4.00	2.00	3.00	2.00	3.00	2.00	2.00	4.00
51	2.00	3.00	2.00	1.00	2.00	2.00	2.00	2.00	2.00	3.00
52	2.00	3.00	2.00	1.00	2.00	2.00	3.00	1.00	2.00	3.00
53	1.00	3.00	3.00	2.00	2.00	2.00	3.00	3.00	4.00	3.00
54	1.00	3.00	4.00	2.00	3.00	2.00	3.00	2.00	2.00	3.00
55	2.00	3.00	2.00	1.00	2.00	2.00	2.00	2.00	2.00	3.00
56	2.00	3.00	2.00	1.00	2.00	2.00	3.00	1.00	2.00	3.00
57	2.00	4.00	3.00	2.00	2.00	1.00	3.00	1.00	2.00	4.00
58	2.00	4.00	3.00	2.00	2.00	1.00	2.00	2.00	2.00	4.00
59	3.00	4.00	3.00	1.00	1.00	3.00	3.00	2.00	1.00	4.00
60	1.00	3.00	4.00	1.00	2.00	2.00	2.00	1.00	1.00	3.00

	aitem_11	aitem_12	aitem_13	aitem_14	aitem_15	aitem_16	aitem_17	aitem_18	aitem_19	aitem_20
1	3.00	3.00	3.00	3.00	3.00	3.00	4.00	3.00	3.00	4.00
2	4.00	4.00	4.00	4.00	4.00	4.00	3.00	4.00	4.00	3.00
3	3.00	4.00	4.00	4.00	3.00	4.00	4.00	4.00	4.00	4.00
4	4.00	3.00	3.00	3.00	4.00	3.00	4.00	3.00	4.00	4.00
5	4.00	3.00	3.00	3.00	4.00	3.00	4.00	3.00	4.00	4.00
6	4.00	4.00	4.00	4.00	4.00	4.00	4.00	4.00	4.00	4.00
7	4.00	4.00	4.00	4.00	4.00	4.00	3.00	4.00	4.00	3.00
8	4.00	4.00	4.00	4.00	4.00	4.00	4.00	4.00	4.00	4.00
9	4.00	3.00	3.00	3.00	4.00	3.00	4.00	3.00	4.00	4.00
10	3.00	2.00	2.00	2.00	3.00	2.00	4.00	4.00	4.00	4.00
11	4.00	3.00	3.00	3.00	4.00	3.00	3.00	4.00	4.00	3.00
12	4.00	3.00	3.00	3.00	4.00	3.00	4.00	4.00	4.00	4.00
13	3.00	3.00	3.00	3.00	3.00	3.00	4.00	3.00	4.00	4.00
14	3.00	4.00	4.00	4.00	3.00	4.00	4.00	3.00	4.00	4.00
15	4.00	3.00	3.00	3.00	4.00	3.00	4.00	3.00	4.00	4.00
16	3.00	4.00	4.00	4.00	3.00	4.00	4.00	3.00	3.00	4.00
17	4.00	3.00	3.00	3.00	4.00	3.00	3.00	2.00	2.00	3.00
18	4.00	3.00	3.00	3.00	4.00	3.00	3.00	2.00	2.00	3.00
19	4.00	4.00	4.00	4.00	4.00	4.00	2.00	3.00	3.00	3.00
20	4.00	3.00	3.00	3.00	4.00	3.00	2.00	1.00	3.00	2.00
21	3.00	3.00	3.00	3.00	3.00	3.00	2.00	1.00	4.00	1.00
22	4.00	4.00	4.00	4.00	4.00	4.00	3.00	2.00	4.00	2.00
23	4.00	3.00	3.00	3.00	4.00	3.00	2.00	1.00	4.00	2.00
24	4.00	4.00	4.00	4.00	4.00	4.00	2.00	1.00	3.00	1.00
25	3.00	3.00	3.00	3.00	3.00	3.00	2.00	2.00	3.00	1.00
26	4.00	4.00	4.00	4.00	4.00	4.00	3.00	3.00	2.00	2.00
27	4.00	3.00	3.00	3.00	4.00	3.00	3.00	2.00	2.00	2.00
28	4.00	4.00	4.00	4.00	4.00	4.00	3.00	2.00	3.00	2.00
29	4.00	4.00	4.00	4.00	4.00	4.00	3.00	2.00	3.00	2.00
30	4.00	3.00	3.00	3.00	4.00	3.00	2.00	2.00	3.00	2.00
31	3.00	1.00	3.00	2.00	3.00	2.00	3.00	2.00	3.00	2.00
32	3.00	3.00	2.00	4.00	3.00	2.00	2.00	3.00	2.00	1.00
33	2.00	2.00	3.00	2.00	2.00	3.00	2.00	1.00	3.00	1.00
34	2.00	2.00	3.00	2.00	2.00	3.00	3.00	3.00	2.00	2.00
35	3.00	4.00	3.00	2.00	4.00	3.00	3.00	1.00	4.00	2.00
36	3.00	3.00	2.00	3.00	4.00	3.00	2.00	1.00	4.00	2.00
37	2.00	2.00	2.00	2.00	4.00	4.00	2.00	2.00	3.00	1.00
38	2.00	2.00	2.00	3.00	4.00	2.00	2.00	2.00	3.00	1.00
39	2.00	3.00	3.00	3.00	4.00	3.00	3.00	1.00	3.00	2.00
40	3.00	2.00	3.00	3.00	4.00	3.00	2.00	1.00	3.00	2.00
41	2.00	2.00	2.00	2.00	3.00	2.00	2.00	2.00	3.00	1.00
42	2.00	4.00	2.00	1.00	2.00	3.00	2.00	2.00	3.00	1.00
43	2.00	2.00	2.00	2.00	3.00	3.00	2.00	2.00	4.00	2.00
44	2.00	3.00	2.00	3.00	4.00	4.00	3.00	2.00	4.00	2.00
45	3.00	2.00	2.00	3.00	3.00	3.00	2.00	3.00	4.00	1.00
46	2.00	2.00	3.00	2.00	4.00	3.00	2.00	1.00	3.00	1.00
47	3.00	3.00	3.00	3.00	4.00	3.00	3.00	3.00	3.00	2.00
48	3.00	3.00	3.00	2.00	3.00	2.00	3.00	2.00	3.00	4.00
49	3.00	2.00	3.00	2.00	3.00	3.00	2.00	2.00	2.00	3.00
50	2.00	3.00	3.00	3.00	3.00	3.00	2.00	3.00	3.00	2.00
51	2.00	3.00	2.00	3.00	3.00	4.00	3.00	3.00	3.00	4.00
52	2.00	2.00	3.00	3.00	3.00	2.00	2.00	3.00	3.00	2.00
53	3.00	2.00	2.00	3.00	2.00	2.00	2.00	2.00	3.00	2.00
54	2.00	3.00	2.00	2.00	4.00	2.00	3.00	3.00	3.00	3.00
55	2.00	3.00	3.00	2.00	4.00	2.00	2.00	4.00	3.00	3.00
56	2.00	3.00	3.00	2.00	3.00	3.00	2.00	2.00	4.00	4.00
57	2.00	3.00	3.00	2.00	4.00	3.00	3.00	3.00	2.00	2.00
58	3.00	2.00	3.00	2.00	4.00	3.00	3.00	2.00	4.00	2.00
59	2.00	3.00	3.00	3.00	4.00	4.00	2.00	4.00	3.00	3.00
60	3.00	3.00	2.00	3.00	4.00	2.00	3.00	3.00	3.00	2.00

	aitem_21	aitem_22	aitem_23	aitem_24	aitem_25	x2
1	4.00	4.00	4.00	3.00	3.00	82.00
2	3.00	3.00	3.00	4.00	4.00	92.00
3	4.00	4.00	4.00	3.00	3.00	90.00
4	4.00	4.00	4.00	3.00	3.00	88.00
5	4.00	4.00	4.00	4.00	4.00	90.00
6	4.00	4.00	4.00	3.00	3.00	98.00
7	3.00	3.00	3.00	3.00	3.00	93.00
8	4.00	4.00	4.00	4.00	4.00	97.00
9	4.00	4.00	4.00	3.00	3.00	91.00
10	4.00	4.00	4.00	4.00	4.00	77.00
11	3.00	3.00	3.00	3.00	3.00	87.00
12	4.00	4.00	4.00	4.00	4.00	90.00
13	4.00	4.00	4.00	3.00	3.00	81.00
14	4.00	4.00	4.00	4.00	4.00	91.00
15	4.00	4.00	4.00	4.00	4.00	89.00
16	4.00	4.00	4.00	3.00	3.00	91.00
17	3.00	2.00	3.00	3.00	2.00	80.00
18	3.00	3.00	3.00	2.00	4.00	81.00
19	2.00	4.00	2.00	3.00	2.00	87.00
20	2.00	2.00	2.00	3.00	2.00	77.00
21	2.00	2.00	3.00	3.00	2.00	72.00
22	3.00	3.00	3.00	2.00	3.00	89.00
23	2.00	2.00	2.00	2.00	2.00	74.00
24	2.00	3.00	2.00	2.00	3.00	82.00
25	2.00	2.00	2.00	3.00	3.00	70.00
26	3.00	3.00	3.00	3.00	3.00	89.00
27	3.00	2.00	2.00	2.00	2.00	76.00
28	3.00	3.00	2.00	2.00	1.00	84.00
29	3.00	2.00	2.00	2.00	2.00	84.00
30	2.00	2.00	2.00	2.00	3.00	74.00
31	3.00	2.00	3.00	2.00	3.00	64.00
32	2.00	1.00	2.00	3.00	2.00	60.00
33	2.00	1.00	3.00	3.00	3.00	62.00
34	3.00	2.00	3.00	3.00	2.00	56.00
35	3.00	4.00	3.00	3.00	2.00	70.00
36	2.00	2.00	2.00	3.00	3.00	68.00
37	2.00	2.00	2.00	2.00	3.00	56.00
38	2.00	2.00	2.00	3.00	3.00	56.00
39	3.00	4.00	3.00	2.00	3.00	65.00
40	2.00	2.00	2.00	2.00	2.00	62.00
41	2.00	2.00	2.00	3.00	2.00	54.00
42	2.00	2.00	2.00	3.00	2.00	58.00
43	2.00	2.00	2.00	3.00	2.00	61.00
44	3.00	2.00	3.00	3.00	2.00	64.00
45	2.00	1.00	2.00	3.00	3.00	59.00
46	2.00	1.00	3.00	2.00	3.00	55.00
47	3.00	2.00	3.00	2.00	2.00	62.00
48	3.00	3.00	3.00	3.00	2.00	65.00
49	2.00	3.00	2.00	3.00	3.00	66.00
50	2.00	3.00	4.00	4.00	4.00	71.00
51	3.00	3.00	2.00	3.00	3.00	65.00
52	2.00	2.00	3.00	1.00	3.00	57.00
53	2.00	1.00	2.00	2.00	3.00	59.00
54	3.00	3.00	4.00	3.00	3.00	68.00
55	2.00	3.00	2.00	2.00	2.00	60.00
56	2.00	3.00	1.00	3.00	3.00	61.00
57	3.00	3.00	1.00	3.00	4.00	65.00
58	3.00	4.00	1.00	4.00	3.00	67.00
59	2.00	3.00	3.00	3.00	3.00	70.00
60	3.00	3.00	3.00	3.00	3.00	63.00



## Uji Validitas Skala Kepuasan Kerja

### Reliability

\*\*\*\*\* Method 1 (space saver) will be used for this analysis  
\*\*\*\*\*

—

#### RELIABILITY ANALYSIS - SCALE (ALPHA)

##### Item-total Statistics

	Scale Mean if Item Deleted	Scale Variance if Item Deleted	Corrected Item- Total Correlation	Alpha if Item Deleted
AITEM_1	71.0167	151.0675	.6104	.9267
AITEM_2	70.1833	159.0336	.4814	.9285
AITEM_3	70.4167	159.3997	.5037	.9283
AITEM_4	70.8500	145.1127	.7656	.9238
AITEM_5	70.7333	147.1141	.7986	.9232
AITEM_6	70.7833	147.0540	.7871	.9234
AITEM_7	70.5500	156.1161	.5758	.9272
AITEM_8	70.6500	149.5534	.6560	.9259
AITEM_9	70.6000	150.8203	.6427	.9261
AITEM_10	70.2167	160.2065	.4145	.9293
AITEM_11	70.5167	151.5421	.7616	.9244
AITEM_12	70.6000	154.8203	.6570	.9262
AITEM_13	70.6000	155.4305	.6948	.9259
AITEM_14	70.6500	154.6720	.6571	.9261
AITEM_15	70.0333	161.8972	.3358	.9302
AITEM_16	70.4833	157.9828	.5345	.9279
AITEM_17	70.7833	154.4099	.6522	.9261
AITEM_18	71.0833	157.7387	.3683	.9308
AITEM_19	70.3167	161.6777	.3129	.9306
AITEM_20	71.0667	151.4531	.5629	.9278
AITEM_21	70.7833	154.4099	.6522	.9261
AITEM_22	70.8000	152.0610	.6187	.9265
AITEM_23	70.8000	155.7559	.5010	.9284
AITEM_24	70.7333	161.7921	.3068	.9306
AITEM_25	70.7500	161.7161	.2946	.9309

##### Reliability Coefficients

N of Cases = 60.0

N of Items = 25

Alpha = .9300

**LAMPIRAN VII**  
**DATA PENELITIAN**

	umur	skala1	skala2
1	30.00	82.00	82.00
2	33.00	92.00	92.00
3	28.00	90.00	90.00
4	26.00	88.00	88.00
5	30.00	90.00	90.00
6	33.00	98.00	98.00
7	30.00	93.00	93.00
8	33.00	97.00	97.00
9	32.00	91.00	91.00
10	30.00	77.00	77.00
11	26.00	87.00	87.00
12	26.00	90.00	90.00
13	38.00	81.00	81.00
14	33.00	91.00	91.00
15	26.00	89.00	89.00
16	25.00	91.00	91.00
17	30.00	81.00	80.00
18	25.00	79.00	81.00
19	25.00	88.00	87.00
20	34.00	78.00	77.00
21	22.00	73.00	72.00
22	23.00	88.00	89.00
23	30.00	74.00	74.00
24	25.00	81.00	82.00
25	26.00	70.00	70.00
26	25.00	89.00	89.00
27	33.00	76.00	76.00
28	28.00	85.00	84.00
29	25.00	84.00	84.00
30	30.00	73.00	74.00
31	31.00	63.00	64.00
32	31.00	61.00	60.00
33	34.00	62.00	62.00
34	22.00	57.00	56.00
35	25.00	71.00	70.00
36	30.00	68.00	68.00
37	34.00	55.00	56.00
38	22.00	56.00	56.00
39	23.00	64.00	65.00
40	30.00	62.00	62.00
41	25.00	55.00	54.00
42	26.00	59.00	58.00
43	25.00	62.00	61.00
44	26.00	65.00	64.00
45	26.00	59.00	59.00
46	25.00	54.00	55.00
47	30.00	62.00	62.00
48	25.00	66.00	65.00
49	26.00	66.00	66.00
50	33.00	71.00	71.00
51	31.00	65.00	65.00
52	34.00	55.00	57.00
53	22.00	58.00	59.00
54	23.00	68.00	68.00
55	30.00	60.00	60.00
56	31.00	61.00	61.00
57	34.00	64.00	65.00
58	22.00	68.00	67.00
59	23.00	70.00	70.00
60	25.00	63.00	63.00

## **LAMPIRAN VIII**

### **UJI ASUMSI**

- a. Uji Normalitas Sebaran
- b. Uji Linear Sebaran

## A. Uji Normalitas Explore

Case Processing Summary

	Cases					
	Valid		Missing		Total	
	N	Percent	N	Percent	N	Percent
Umur	60	100.0%	0	.0%	60	100.0%
Iklm Organisasi	60	100.0%	0	.0%	60	100.0%
Kepuasan Kerja	60	100.0%	0	.0%	60	100.0%

Tests of Normality

	Kolmogorov-Smirnov <sup>a</sup>		
	Statistic	df	Sig.
Umur	.197	60	.137
Iklm Organisasi	.144	60	.103
Kepuasan Kerja	.145	60	.104

a. Lilliefors Significance Correction

## B. Uji Linearitas Oneway

ANOVA

				Sum of Squares	df	Mean Square	F	Sig.
Iklm Organisasi	Between Groups	(Combined)		963.358	10	96.336	2.224	.032
		Linear Term	Weighted Deviation	62.619	1	62.619	1.446	.235
				900.740	9	100.082	.310	.297
	Within Groups			2122.575	49	43.318		
	Total			3085.933	59			
Kepuasan Kerja	Between Groups	(Combined)		982.585	10	98.259	.883	.555
		Linear Term	Weighted Deviation	28.205	1	28.205	.253	.617
				954.381	9	106.042	.953	.489
	Within Groups			5451.998	49	111.265		
	Total			6434.583	59			

**LAMPIRAN IX**  
**HASIL ANALISIS ANOVA**

## Regression

**Variables Entered/Removed<sup>b</sup>**

Model	Variables Entered	Variables Removed	Method
1	Iklim Organisasi, Umur	.	Enter

- a. All requested variables entered.  
 b. Dependent Variable: Kepuasan Kerja

**Model Summary**

Model	R	R Square	Adjusted R Square	Std. Error of the Estimate
1	.998 <sup>a</sup>	.997	.997	.72597

- a. Predictors: (Constant), Iklim Organisasi, Umur

**ANOVA<sup>b</sup>**

Model		Sum of Squares	df	Mean Square	F	Sig.
1	Regression	9858.542	2	4929.271	9352.783	.000 <sup>a</sup>
	Residual	30.041	57	.527		
	Total	9888.583	59			

- a. Predictors: (Constant), Iklim Organisasi, Umur  
 b. Dependent Variable: Kepuasan Kerja

**Coefficients<sup>a</sup>**

Model		Unstandardized Coefficients		Standardized Coefficients	t	Sig.
		B	Std. Error	Beta		
1	(Constant)	-.565	.801		-.706	.483
	Umur	.031	.024	.009	1.282	.205
	Iklim Organisasi	.996	.007	.997	134.984	.000

- a. Dependent Variable: Kepuasan Kerja

## **LAMPIRAN X**

- ♦ **MEAN EMPIRIK**
- ♦ **MEAN HIPOTETIK**



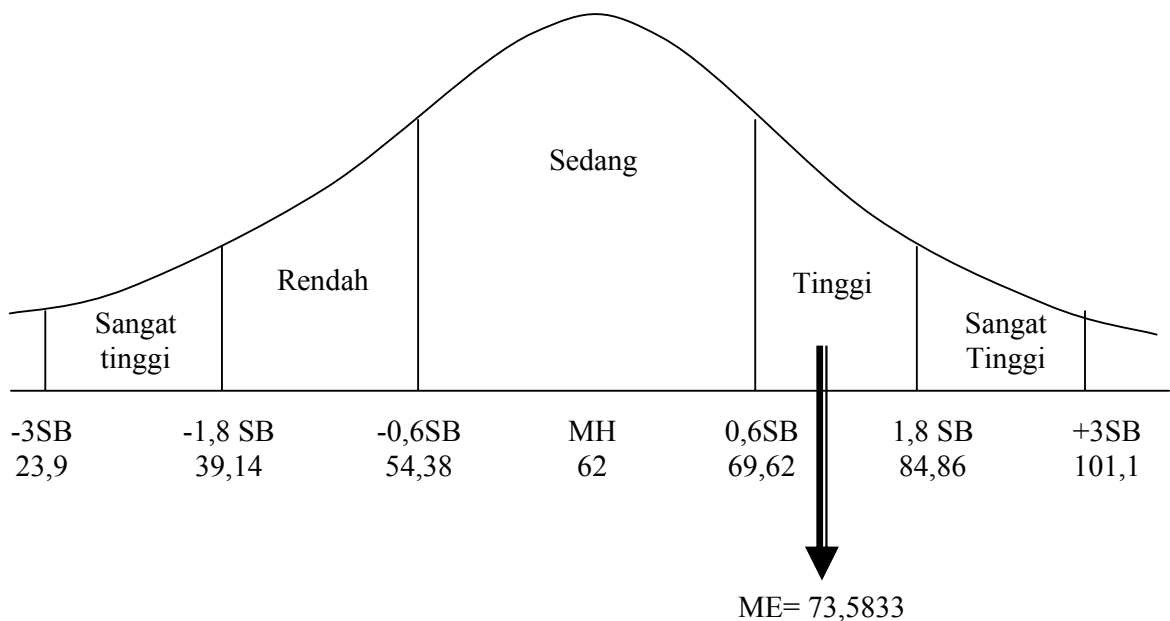
### SKALA IKLIM ORGANISASI

RERATA EMPIRIK : 73,6  
 RERATA HIPOTEK :  $25 \times 2.5 = 62$   
 Skor Tertinggi :  $4 \times 25 = 100$   
 Skor Terendah :  $1 \times 25 = 25$

Rentang =  $100 - 25 = 75$

$$SB = \frac{73.6}{6} = 12.7$$

I.	MH - 3 (SB)	s/d	MH - 1,8 (SB)	(sangat rendah)
	$62 - (3.12,7)$		$62 - (1,8.12,7)$	
	23,9		39,14	
II.	MH - 1,8 (SB)	s/d	MH - 0,6 (SB)	(rendah)
	$62 - (1,8.12,7)$		$62 - (0,6.12,7)$	
	39,14		54,38	
III.	MH - 0,6 (SB)	s/d	MH + 0,6 (SB)	(sedang)
	$62 - (0,6.12,7)$		$62 + (0,6.12,7)$	
	54,38		69,62	
IV.	MH + 0,6 (SB)	s/d	MH + 1,8 (SB)	(tinggi)
	$62 + (0,6.12,7)$		$62 + (1,8.12,7)$	
	69,62		84,86	<b>ME=73.5833</b>
V.	MH + 1,8 (SB)	s/d	MH + 3 (SB)	(sangat tinggi)
	$62 + (1,8.12,7)$		$62 + (3.12,7)$	
	84,86		101,1	



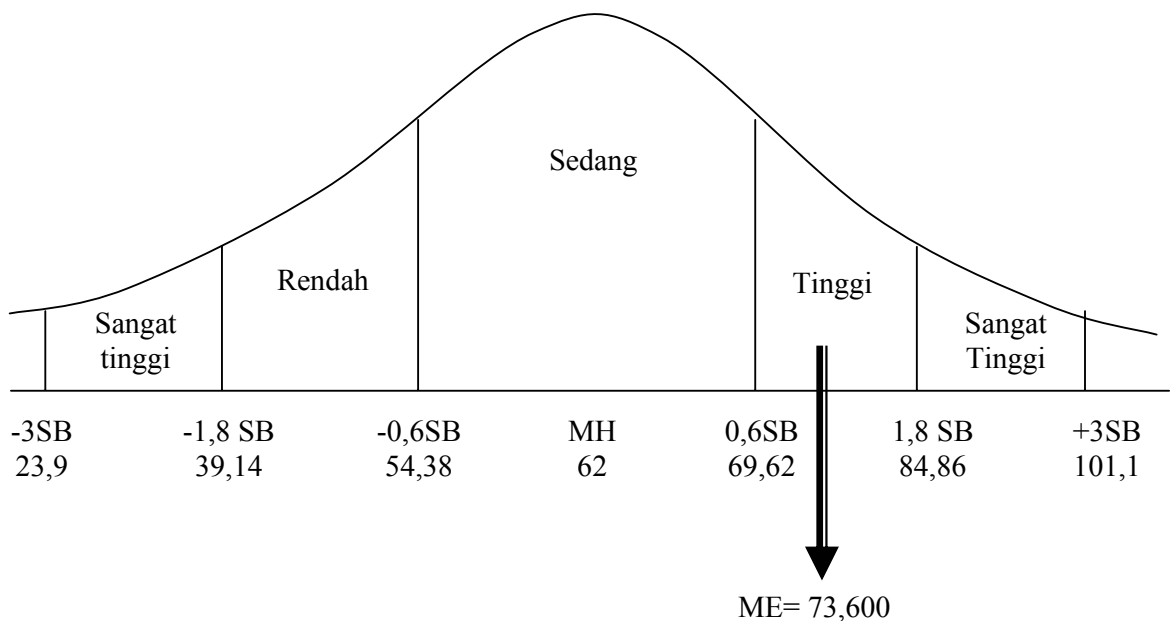
### SKALA KEPUASAN KERJA

RERATA EMPIRIK : 73,6  
 RERATA HIPOTEK :  $25 \times 2,5 = 62$   
 Skor Tertinggi :  $4 \times 25 = 100$   
 Skor Terendah :  $1 \times 25 = 25$

Rentang =  $100 - 25 = 75$

$$SB = \frac{73,6}{6} = 12,7$$

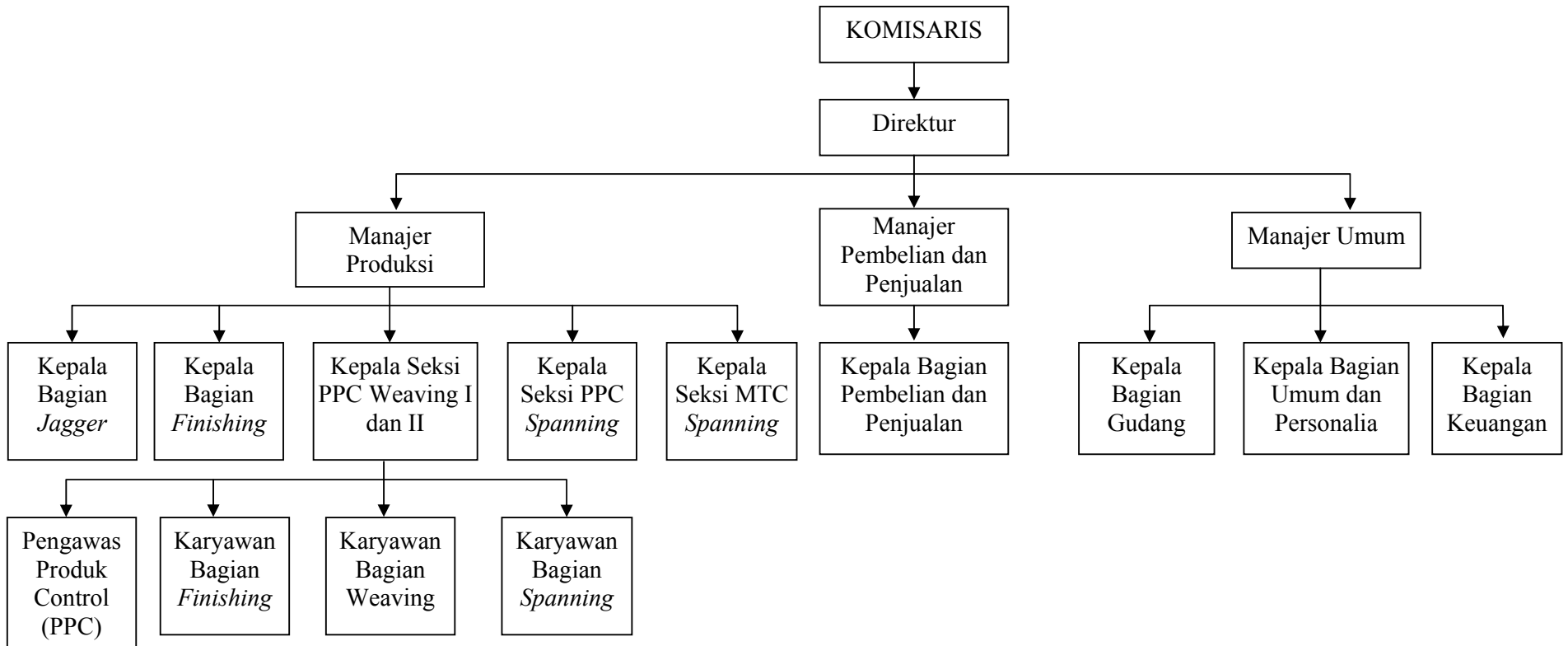
I.	MH - 3 (SB)	s/d	MH - 1,8 (SB)	(sangat rendah)
	$62 - (3.12,7)$	s/d	$62 - (1,8.12,7)$	
	23,9		39,14	
II.	MH - 1,8 (SB)	s/d	MH - 0,6 (SB)	(rendah)
	$62 - (1,8.12,7)$		$62 - (0,6.12,7)$	
	39,14		54,38	
III.	MH - 0,6 (SB)	s/d	MH + 0,6 (SB)	(sedang)
	$62 - (0,6.12,7)$		$62 + (0,6.12,7)$	
	54,38		69,62	
IV.	MH + 0,6 (SB)	s/d	MH + 1,8 (SB)	(tinggi)
	$62 + (0,6.12,7)$		$62 + (1,8.12,7)$	
	69,62		84,86	<b>ME=73,600</b>
V.	MH + 1,8 (SB)	s/d	MH + 3 (SB)	(sangat tinggi)
	$62 + (1,8.12,7)$		$62 + (3.12,7)$	
	84,86		101,1	



## **LAMPIRAN XI**

- ◆ **STRKTUR ORGANISASI**
- ◆ **DENAH**

**STRUKTUR  
ORGANISASI PT. KUSUMA MULIA TEXTIL SURAKARTA**



## LOKASI PT. KUSUMA MULIA TEXTIL SURAKARTA

