

## DAFTAR PUSTAKA

- Amran. 2009. "Pengaruh Disiplin Kerja Terhadap Kinerja Pegawai Kantor Departemen Sosial Kabupaten Gorontalo". Dalam Jurnal Ichsan Gorontalo, Volume 4 No. 2. Hal 2397-2413. Gorontalo: Universitas Ichsan Gorontalo.
- Arikunto.Suharsimi. 2002. *Metode Penelitian* Yogyakarta: Bina Aksara
- \_\_\_\_\_. 2013. *Prosedur penelitian: suatu pendekatan praktik*. Jakarta, PT. Rinake Cipta.
- Azwar, Saifuddin. 2003. *Penyusunan Skala Psikologi*. Yogyakarta: Pustaka Pelajar
- \_\_\_\_\_. 2004. *penyusunan Skala Psikologi* Yogyakarta: Pustaka Pelajar.
- \_\_\_\_\_. 2008. *Realibilitas dan Validitas*. Yogyakarta: pustaka pelajar
- \_\_\_\_\_. 2015. *Metode Penelitian*. Yogyakarta: Pustaka Pelajar
- Bambang Guritno dan waridin (2005) Guritno.,*Pengaruh Persepsi Karyawan Mengenai Perilaku Kepemimpinan, Kepuasan Kerja Dan Motivasi Terhadap Kinerja*.JRBI. Vol 1. No 1. Hal: 63-74.
- Bernadin, H. John & Joice E, A. Russel, 2003. *Human Resource management*. Mc Graw-Hill, Inc.
- Chien MH. (2004) *A Study to Improve Organizational Performance.A View from Strategic Human Resource Management*.*Journal of American Academy of Busines*, Vol. 4, No. 1.
- Fathoni, Abdurrahmat. 2006. *Organisasi Dan Manajemen Sumber Daya Manusia*. Jakarta: PT Rineka Cipta.
- Hadi.2004. *Metode Research Jilid 3*. Yogyakarta: Andi
- Hasibuan, Malayu, S.P. 2005. *Manajemen Sumber Daya Manusia*, Edisi Revisi. Jakarta : PT Bumi Aksara.
- Hasibuan,H. Malayu.2006. *Manajemen Sumber Daya Manusia Ed. Revisi I* :Jakarta : Bumi Askara.
- \_\_\_\_\_.2007. *Manajemen Sumber Daya Manusia*. Jakarta: BumiAksara.

- .2013. *Manajemen Sumber Daya Manusia. Edisi Revisi.* PT.Bumi Aksara. Jakarta.
- Mangkunegara, Anwar Prabu. 2003. *Perencanaan dan Pengembangan Sumber Daya Manusia.* Bandung: Penerbit Refika Aditama.
- \_\_\_\_\_.2007, *Manajemen Sumber Daya Manusia Perusahaan.* Bandung. PT. Remaja Rosdakarya.
- Marihot tuan Effendi Hariandja. 2002. *Manajemen Sumber Daya Manusia.* Penerbit:Grasindo. Jakarta
- Marwansyah. 2012. *Manajemen Sumber Daya Manusia.* Edisi Kedua. Bandung: Alfabeta.
- Mathis, L. Robert and John H. Jackson.(2006). *Human Resource Management.*TenthEdition. South Western: By homson Collection.New York.
- Mejia, R., Gomez, D.B. & Balkin, R.L.C. (2004). *Managing human resources.* New Jersey: Pearson Prentice Hall.
- Nisa. 2016. *PengaruhPerilaku Dan Disiplin Kerja Terhadap Kinerja Pegawai Pada UNIT Pelaksaan Teknik (UPT) UNIVERSITAS PGRI PALEMBANG Jurnal Media Wahana Ekonomika Vol 12, No. 4,: 104 – 120*
- Nitisemito, Alex S. 1996. *Manajemen Personalialia (Manajemen Sumber Daya Manusia), Edisi ketiga,* Jakarta: PT. Ghalia Indonesia.
- Notoatmodjo, S. 2002. *Metode Penelitian Kesehatan.* Jakarta, PT. Rineka Cipta.
- Putri, CMN. 2016. *Hubungan Antara Komunikasi Interpersonal Orang Tua Dengan Anak Terhadap Kepercayaan Diri Pada Remaja.* Skripsi tidak diterbitkan.Universitas Sahid Surakarta.
- Rivai dan basri (2005:14).*Performance Appraisal:Sistem yang Tepat untuk menilai Kinerja Karyawan dan meningkatkan Daya saing Perusahaan.*Rajagrafindo Persada .Jakarta
- Sedarmayanti. 2007. *Manajemen Sumber Daya Manusia: Reformasi Birokrasi dan Manajemen Pegawai Negeri Sipil. Cetakan Pertama.* Penerbit PT. Refika Aditama. Bandung.
- Sherly. 2015. *Hubungan Disiplin Kerja Dengan Kinerja Pegawai Negeri Sipil (PNS) DI Kecamatan Samarinda Ulu Kota Samarinda eJournal Ilmu*

*Administrasi Negara*, 3 (4), Dari <http://ejournal.an.fisip-unmul.ac.id/site/wp-content/uploads/2015/12/ejurnal%20%2812-16-15-03-28-20%29.pdf>

Siagian, Sondang P. 2008. *Manajemen Sumber Daya Mnausia*. Jakarta: Bumi Aksara.

Soleh. 2014 *Pengaruh Disiplin Terhadap Kinerja Karyawan CV*. Metassa Collection Di Kabupaten Serang,e-jurnal Management Volume 3 Nomor 1

Stephen P Robbins, 2006:684). *Perilaku Organisasi*. Edisi kesepuluh. Jakarta: PT IndeksKelompok Gramedia.

Sugiyono. 2004. *Statistika untuk Penelitian*. Bandung: Alfabet.

\_\_\_\_\_.2010.*Metode Penelitian Kuantitatif Kualitatif dan R&D*. Bandung:Alfabeta.

\_\_\_\_\_. 2012. *Metode Penelitian Bisnis*. Bandung: Alfabet.

\_\_\_\_\_. 2012. *Metode Penelitian Administrasi*. Bandung : CV. Alfabeta

Sutrisno, E. (2009). *Manajemen sumber daya manusia*. Jakarta: Kencana.

Sutrisno, Edy, 2009, *Manajemen Sumber Daya Manusia*, Jakarta, Penerbit Kencana Prenada Media Group.

Thaief, I., Baharuddin, A., & Idrus, M.S. (2015, June).*Effect of training, compensation, and work discipline against employee job performance*. *Review of European Studies*, 7(11), 23-33.

Wilson, Bangun. 2012. *Manajemen Sumber Daya Manusia*. Penerbit: Erlangga. Bandung.

## KUESIONER PENELITIAN

### I. Petunjuk Pengisian

Bapak/ibu/saudara/saudari di mohon menjawab semua pertanyaan dengan memberikan tanda (√) pada kolom SS,S,TS dan STS.

Keterangan jawaban sebagai berikut :

SS : Sangat Setuju

TS : Tidak Setuju

S : Setuju

STS : Sangat Tidak Setuju

### II. Identitas Responden

Isilah keterangan di bawah ini dengan memberikan tanda check (√) dengan data yang relevan pada kotak yang tersedia :

Jenis Kelamin :  laki –laki  
 perempuan

Usia :  < 25 th       36-40 th       > 50 th  
 26-35 th       41-50 th

Pendidikan :  SD       SLTP       SLTA  
 D3       S1       S2

Masa Kerja :  1-5 th       16-20 th       > 25 th  
 6-15 th       21-25 th

No	pernyataan	SS	S	TS	STS
1	Pekerjaan saya tidak sesuai dengan tujuan dan target perusahaan				
2	Saya mentaati dan mampu menyelesaikan tugas tepat waktu				
3	Saya tidak melaksanakan tata tertib.				
4	Saya sebagai karyawan dapat bekerja dengan baik dibandingkan dengan rekan kerja				
5	Saya tidak pernah meninggalkan tempat kerja				

	selama jam kerja, kecuali keperluan pekerjaan				
6	Saya memeriksa kembali pekerjaan yang telah diselesaikannya				
7	Saya bersikap sopan baik kepada atasan maupun rekan sekerja				
8	Saya sebagai Karyawan Tidak mampu bekerja Sesuai dengan standar Kerja yang telah ditentukan.				
9	Kerapian saya dalam berpakaian dan menggunakan atribut keselamatan kerja sesuai dengan tempatnya				
10	Saya tidak berusaha meningkatkan kuantitas hasil kerja.				
11	Saya mampu menyelesaikan semua pekerjaan				
12	Saya tidak pernah menggunakan atribut keselamatan kerja				
13	Saya mengenakan pakaian dengan rapi ditempat kerja.				
14	Pimpinan saya selalu memberikan tugas pekerjaan orang lain kepada saya dan saya tidak yakin menyelesaikan semua pekerjaan.				
15	Saya tidak akan mengenakan pakaian sesuai dengan peraturan perusahaan.				

16	Saya mampu menyelesaikan pekerjaan tambahan yang diberikan kepadanya.				
17	Saya tidak mampu mengoperasikan alat bantu pekerjaan.				
18	Saya mampu menyelesaikan tugas tepat waktu sesuai dengan ketentuan.				
19	Saya tidak akan membawa pulang peralatan perusahaan.				
20	Seluruh tugas pekerjaan selama ini dapat saya kerjakan dan hasilnya sesuai dengan waktu yang telah direncanakan perusahaan.				
21	Saya tidak akan menunda pekerjaan yang telah diberikan.				
22	Saya menggunakan alat bantu pekerjaan dalam menyelesaikan pekerjaan				
23	Saya istirahat tidak sesuai jadwal.				
24	Saya akan berhati-hati dalam pekerjaan dengan menggunakan peralatan perusahaan.				
25	Peraturan jam masuk dan jam pulang kerja diperusahaan tidak efektif bagi saya.				

26	Saya mampu melakukan semua pekerjaan sesuai standar kerja yang telah ditentukan perusahaan.				
27	Saya mampu menyelesaikan jumlah pekerjaan yang diberikan oleh pimpinan dengan penggunaan waktu secara efektif.				
28	Saya tidak taat dan paham terhadap peraturan kerja.				
29	Saya dapat menyelesaikan pekerjaan secara efektif dan efisien sesuai batas waktu yang telah diberikan.				
30	Saya sebagai karyawan tidak mentaati peraturan yang telah ditentukan perusahaan dan melakukan kesalahan akan dikenakan sanksi.				
31	Saya akan mentaati peraturan yang telah ditetapkan perusahaan.				
32	Jika ada pekerjaan yang sulit saya tidak mampu menyelesaikan pekerjaan sesuai batas waktu yang telah diberikan.				
33	Saya sadar akan tanggung jawab kerja yang telah diberikan perusahaan.				
34	Saya tidak memiliki pengetahuan yang sesuai dengan pekerjaan				

35	Saya dapat menyelesaikan pekerjaan dengan meminta bantuan orang lain.				
36	Pimpinan saya selalu memberikan tugas pekerjaan orang lain kepada saya dan saya tidak yakin menyelesaikan tanggung jawab itu.				
37	Saya mampu menghadapi setiap hambatan dalam menyelesaikan pekerjaan				
38	Saya menunda mengerjakan tugas yang telah diberikan.				
39	Saya dapat menyelesaikan pekerjaan tidak meminta bantuan orang lain.				
40	Saya mampu melaksanakan tanggung jawab dalam menjalankan pekerjaan dengan baik.				



**DATA PENELITIAN VARIABEL  
KEDISIPLINAN KERJA**

No	kedisiplinan kerja																				
	x_1	x_2	x_3	x_4	x_5	X_6	x_7	x_8	x_9	x_10	x_11	x_12	x_13	x_14	x_15	x_16	X_17	X_18	x_19	X_20	X_Total
1	3	3	2	4	3	4	2	4	4	4	4	4	4	4	4	4	4	4	4	3	72
2	3	4	2	3	3	4	3	4	4	3	3	4	3	4	4	3	4	3	4	3	68
3	4	4	1	4	4	4	4	4	4	1	4	4	4	1	4	4	4	2	4	4	69
4	4	4	1	4	4	4	4	4	4	1	4	4	3	4	4	4	4	4	4	4	73
5	3	3	2	3	3	3	3	3	3	2	2	3	3	3	2	3	3	2	3	4	56
6	3	4	2	3	4	4	3	3	4	1	3	4	3	3	4	4	3	3	3	3	64
7	3	4	1	4	4	4	4	3	3	4	3	4	3	3	4	4	3	3	3	3	67
8	3	4	2	3	4	4	3	3	4	1	3	4	3	3	4	4	3	3	3	3	64
9	3	4	1	4	4	4	4	4	3	4	3	4	3	3	4	4	3	3	3	3	68
10	3	4	2	3	4	3	4	4	4	2	4	3	3	3	4	4	3	3	3	3	66
11	4	3	2	3	3	2	3	4	3	1	3	3	3	3	3	4	2	3	3	4	59
12	4	3	2	3	3	2	3	4	3	2	4	3	3	3	3	4	3	3	3	4	62
13	4	3	1	3	4	1	3	4	3	2	3	4	3	3	3	4	3	3	3	3	60
14	3	3	1	3	3	1	3	3	3	2	3	3	4	3	3	4	3	3	3	3	57
15	3	3	4	3	3	2	3	4	3	2	3	3	3	3	3	3	2	3	4	3	60
16	3	3	2	3	3	2	4	3	3	2	3	3	3	3	3	3	3	3	3	3	58
17	3	3	2	3	3	2	3	4	3	2	3	3	3	3	3	3	3	3	3	3	58
18	3	3	2	3	3	2	4	3	2	2	3	3	3	3	3	4	4	3	3	3	59
19	3	3	2	3	3	3	3	3	3	2	3	3	3	3	2	3	3	3	3	3	57
20	4	4	1	4	4	4	4	4	4	1	4	4	4	4	4	4	4	4	4	4	74

21	3	3	1	3	3	2	3	4	3	2	2	3	3	4	2	3	3	2	3	3	55
22	3	4	2	4	4	4	4	4	4	1	3	4	4	4	1	4	4	4	4	4	70
23	3	3	3	3	3	2	3	3	3	1	2	4	3	3	1	4	4	3	3	4	58
24	4	2	3	3	3	3	3	1	2	4	3	3	3	2	2	3	3	2	2	3	54
25	3	3	2	3	3	2	2	3	3	2	3	3	3	3	3	3	4	3	4	3	58
26	3	3	2	3	3	2	2	2	3	2	3	3	3	3	3	3	3	3	3	3	55
27	3	3	4	3	3	3	3	1	2	3	3	3	3	2	2	3	3	2	1	3	53
28	3	3	1	3	3	2	3	4	3	2	3	3	3	2	2	2	2	3	4	3	54
29	3	2	3	3	3	3	2	2	2	3	3	3	3	2	2	3	4	2	1	3	52
30	4	3	2	3	3	2	3	3	3	2	3	3	3	3	3	3	3	3	3	4	59
31	4	2	2	3	3	2	3	2	2	3	3	3	3	2	3	3	3	2	2	4	54
32	4	3	2	4	3	4	4	3	2	4	3	4	3	3	3	3	4	3	3	2	64
33	4	3	2	3	3	3	3	3	3	3	3	3	3	2	3	3	3	3	3	3	59
34	3	3	2	3	3	3	2	3	3	3	3	3	3	3	3	3	3	2	3	3	57
35	4	4	2	4	3	4	4	4	4	3	4	4	4	3	1	4	4	4	2	4	70
36	4	4	1	4	4	4	4	4	4	1	4	4	4	4	4	4	4	4	4	4	74
37	3	4	3	3	3	4	3	3	3	2	3	3	2	3	3	3	3	3	3	3	60
38	3	4	3	3	3	4	3	3	3	2	3	3	2	3	3	3	3	3	3	3	60
39	3	3	2	3	3	3	3	3	3	3	3	3	3	3	3	3	3	2	3	3	58
40	3	4	2	3	3	4	4	4	4	2	2	4	4	3	2	4	4	3	4	4	67
41	3	4	2	3	3	4	4	4	4	2	4	4	4	3	2	4	4	3	4	4	69
42	3	4	2	3	2	3	3	3	1	2	3	3	3	3	1	2	3	3	2	4	53
43	3	4	2	3	3	4	3	3	3	2	3	3	3	4	3	3	3	3	3	3	61
44	3	3	2	3	3	3	3	3	3	2	3	3	3	3	2	3	3	3	3	3	57
45	4	1	2	3	3	2	3	1	2	3	4	4	3	3	1	3	4	1	3	4	54

46	4	3	2	3	3	2	3	4	2	3	3	3	2	3	2	2	3	4	2	2	55
47	4	3	2	3	3	3	3	3	2	3	2	3	3	3	3	4	3	3	3	3	59
48	4	3	2	3	3	3	3	1	3	2	3	2	3	3	3	3	4	3	3	3	57
49	3	1	1	3	3	1	3	2	1	1	4	4	3	1	2	3	3	1	2	4	46
50	3	2	3	3	3	3	3	1	2	3	3	3	3	2	2	3	3	2	2	3	52
51	3	2	3	3	3	2	3	1	2	3	3	3	3	1	2	3	3	2	2	3	50
52	3	2	3	3	4	3	1	4	2	2	3	3	3	3	1	2	4	4	3	3	56
53	3	3	2	3	3	3	3	2	4	3	3	3	3	3	3	3	3	3	3	3	59
54	3	3	3	3	3	3	3	3	3	2	3	3	3	3	2	3	3	3	2	3	57
55	3	1	3	3	3	1	3	1	1	3	3	3	2	3	2	3	3	2	2	3	48
56	4	1	3	4	3	2	3	2	2	3	3	3	3	2	3	3	3	2	2	3	54
57	3	2	3	4	3	3	4	1	2	3	3	3	3	2	2	3	3	2	2	3	54
58	4	4	1	4	4	4	4	4	4	1	4	4	4	4	4	4	4	4	4	4	74
59	4	3	2	4	3	1	7	4	3	1	1	4	4	4	2	3	3	1	4	3	61
60	3	3	3	4	3	2	4	3	3	1	4	3	3	3	3	4	4	3	2	4	62
61	3	3	3	4	3	2	4	3	3	1	3	4	3	3	2	4	4	3	3	2	60
62	3	3	3	4	3	2	4	3	3	1	3	4	3	3	2	4	4	3	3	4	62
63	3	3	3	4	3	2	4	3	3	2	3	4	3	3	3	2	4	3	3	3	61
64	3	4	2	2	2	2	2	3	3	2	3	4	3	4	3	3	3	3	3	4	58
65	3	4	3	4	3	2	3	3	3	1	3	3	3	3	2	4	4	3	3	4	61
66	3	4	3	4	3	2	4	3	3	1	4	3	3	3	2	4	3	3	3	4	62
67	3	4	3	4	3	2	4	3	3	3	3	3	4	3	2	4	4	3	3	4	65
68	3	3	3	4	3	2	4	3	3	2	3	4	3	3	3	4	3	3	3	4	63
69	3	4	3	4	4	3	4	3	3	1	4	3	3	3	2	4	4	3	3	4	65
70	3	4	2	2	3	3	3	4	3	2	3	3	4	3	4	3	3	3	3	4	62

71	4	4	2	2	2	2	2	4	3	3	3	4	4	4	3	3	3	3	3	4	62
72	3	4	2	2	3	2	2	4	3	2	3	4	3	4	3	3	3	3	3	4	60
73	4	4	4	4	4	4	4	4	4	4	4	4	4	4	4	4	4	4	4	4	80
74	4	4	1	2	2	2	4	4	3	2	3	4	3	4	3	3	3	3	3	4	61
75	4	4	2	2	2	2	3	4	3	2	3	4	3	4	3	3	3	3	3	4	61
76	4	4	4	4	4	4	4	4	4	4	4	4	4	4	4	4	4	4	4	4	80
77	3	4	3	2	2	2	2	4	3	2	3	4	3	4	3	3	3	3	3	4	60
78	3	4	3	3	3	2	2	3	3	2	3	3	3	4	2	4	3	3	4	4	61
79	4	4	4	4	4	4	4	4	4	4	4	4	4	4	4	4	4	4	4	4	80
80	3	4	2	3	3	3	4	4	3	2	3	3	3	4	2	3	3	3	3	4	62
81	3	4	2	3	2	1	3	4	3	2	3	3	3	4	3	3	3	3	3	4	59
82	4	4	4	4	4	4	4	4	4	4	4	4	4	4	4	4	4	4	4	4	80
83	3	3	3	4	4	4	4	3	3	4	3	4	3	3	4	4	4	4	3	4	71
84	3	4	3	4	3	4	4	3	3	4	3	4	3	3	4	4	3	4	4	3	70
85	4	4	4	4	4	4	4	4	4	4	4	4	4	4	4	4	4	4	4	4	80
86	3	3	4	4	4	4	4	4	4	4	3	4	4	4	2	4	4	3	3	4	73
87	3	4	3	4	3	2	4	4	4	4	3	4	4	4	4	4	4	4	3	3	72
88	4	4	4	4	4	4	4	4	4	4	4	4	4	4	4	4	4	4	4	4	80
89	3	4	3	4	4	4	4	4	4	4	4	4	4	3	4	4	4	4	3	3	75
90	3	3	4	4	4	4	4	3	3	4	3	4	4	3	4	4	4	4	4	4	74
91	4	4	4	4	4	4	4	4	4	4	4	4	4	4	4	4	4	4	4	4	80
92	3	4	4	4	4	4	4	4	4	4	4	4	4	4	4	2	4	4	4	4	77
93	4	4	4	4	4	4	4	4	4	4	3	4	3	4	4	4	4	3	4	3	76
94	4	4	4	4	4	4	4	4	4	4	4	4	4	4	4	4	4	4	4	4	80
95	4	4	4	4	4	4	4	4	4	4	4	4	4	4	4	4	4	4	4	3	79

96	3	4	4	4	4	4	4	4	4	4	4	4	4	4	4	4	4	4	3	4	78
97	4	4	4	4	4	4	4	4	4	4	4	4	4	4	4	4	4	4	4	4	80
98	4	4	3	4	4	4	4	3	4	4	4	4	4	4	4	4	4	4	4	3	77
99	4	4	4	4	4	4	4	4	4	4	4	4	4	4	4	4	4	4	4	4	80
100	4	4	4	4	4	4	4	4	4	4	4	4	4	4	4	4	4	4	4	4	80

**DATA PENELITIAN VARIABEL  
KINERJA KARYAWAN**

No	kinerja karyawan																				
	x_1	x_2	x_3	x_4	x_5	x_6	x_7	x_8	x_9	x_10	x_11	x_12	x_13	x_14	x_15	x_16	x_17	x_18	x_19	x_20	X_Total
1	3	3	3	3	3	3	2	3	3	3	2	4	3	3	3	3	3	2	3	2	57
2	4	3	4	4	4	3	4	4	4	4	4	2	3	2	2	2	4	3	4	3	67
3	1	1	1	1	1	1	1	1	1	1	1	1	1	1	1	1	1	1	1	1	20
4	3	4	2	3	3	3	4	4	3	2	3	3	3	4	2	3	3	3	3	4	62
5	4	3	4	4	4	4	3	4	4	4	1	3	4	4	4	4	3	2	4	3	70
6	3	4	3	3	3	2	3	2	3	3	2	3	3	2	3	3	3	3	2	3	56
7	3	2	3	3	3	4	3	3	3	3	2	3	3	3	3	3	4	3	3	2	59
8	3	3	4	4	3	3	1	2	4	4	1	2	3	4	4	4	4	2	4	2	61
9	4	3	4	4	4	4	3	4	4	4	1	3	4	4	4	4	3	2	4	3	70
10	1	1	1	1	1	1	1	1	1	1	1	1	1	1	1	1	1	1	1	1	20
11	4	4	1	4	4	4	4	4	4	1	4	4	4	1	4	4	4	2	4	4	69
12	4	4	1	4	4	4	4	4	4	1	4	4	3	4	4	4	4	4	4	4	73
13	4	4	4	4	4	4	4	4	4	4	4	4	4	4	4	4	4	4	4	4	80
14	3	4	2	3	4	4	3	3	4	1	3	4	3	3	4	4	3	3	3	3	64
15	4	3	2	3	3	2	3	4	2	3	3	3	2	3	2	2	3	4	2	2	55
16	4	3	2	3	3	3	3	3	2	3	2	3	3	3	3	4	3	3	3	3	59
17	4	3	2	3	3	3	3	1	3	2	3	2	3	3	3	3	4	3	3	3	57
18	3	1	1	3	3	1	3	2	1	1	4	4	3	1	2	3	3	1	2	4	46
19	4	4	4	4	4	4	4	4	4	4	4	4	4	4	4	4	4	4	4	4	80
20	4	3	2	3	3	2	3	4	3	2	4	3	3	3	3	4	3	3	3	4	62

21	4	3	1	3	4	1	3	4	3	2	3	4	3	3	3	4	3	3	3	3	60
22	3	3	1	3	3	1	3	3	3	2	3	3	4	3	3	4	3	3	3	3	57
23	4	3	2	3	3	2	3	4	2	3	3	3	2	3	2	2	3	4	2	2	55
24	4	3	2	3	3	3	3	3	2	3	2	3	3	3	3	4	3	3	3	3	59
25	4	4	4	4	4	4	4	4	4	4	4	4	4	4	4	4	4	4	4	4	80
26	3	1	1	3	3	1	3	2	1	1	4	4	3	1	2	3	3	1	2	4	46
27	3	2	3	3	3	3	3	1	2	3	3	3	3	2	2	3	3	2	2	3	52
28	4	3	2	3	3	2	3	4	3	2	4	3	3	3	3	4	3	3	3	4	62
29	3	3	3	4	3	2	4	3	3	3	2	3	4	3	3	2	4	3	3	3	61
30	4	4	1	4	4	4	4	4	4	1	4	4	4	1	4	4	4	2	4	4	69
31	4	4	4	4	4	4	4	4	4	4	4	4	4	4	4	4	4	4	4	4	80
32	4	2	3	3	3	3	3	1	2	4	3	3	3	2	2	3	3	2	2	3	54
33	3	3	2	3	3	2	2	3	3	2	3	3	3	3	3	3	4	3	4	3	58
34	3	3	2	3	3	2	2	2	3	2	3	3	3	3	3	3	3	3	3	3	55
35	3	3	4	3	3	3	3	1	2	3	3	3	3	2	2	3	3	2	1	3	53
36	3	3	1	3	3	2	3	4	3	2	3	3	3	2	2	2	2	3	4	3	54
37	4	4	4	4	4	4	4	4	4	4	4	4	4	4	4	4	4	4	4	4	80
38	4	3	2	3	3	2	3	3	3	2	3	3	3	3	3	3	3	3	3	4	59
39	4	2	2	3	3	2	3	2	2	3	3	3	3	2	3	3	3	2	2	4	54
40	4	3	2	4	3	4	4	3	2	4	3	4	3	3	3	3	4	1	3	4	64
41	4	3	2	3	3	3	3	3	3	3	3	3	3	2	3	3	3	3	3	3	59
42	3	3	2	3	3	3	2	3	3	3	3	3	3	3	3	3	3	2	3	3	57
43	4	4	4	4	4	4	4	4	4	4	4	4	4	4	4	4	4	4	4	4	80
44	4	4	1	4	4	4	4	4	4	1	4	4	4	4	4	4	4	4	4	4	74
45	3	4	3	3	3	4	3	3	3	2	3	3	2	3	3	3	3	3	3	3	60

46	3	4	3	3	3	4	3	3	3	2	3	3	2	3	3	3	3	3	3	60	
47	3	3	2	3	3	3	3	3	3	3	3	3	3	3	3	3	3	2	3	3	58
48	4	3	2	3	3	2	3	3	3	2	3	3	3	3	3	3	3	3	3	4	59
49	4	4	4	4	4	4	4	4	4	4	4	4	4	4	4	4	4	4	4	4	80
50	4	3	2	4	3	4	4	3	2	4	3	4	3	3	3	3	4	1	3	4	64
51	4	3	2	3	3	3	3	3	3	3	3	3	3	2	3	3	3	3	3	3	59
52	3	3	2	3	3	3	2	3	3	3	3	3	3	3	3	3	3	2	3	3	57
53	4	4	2	4	3	4	4	4	4	3	4	4	4	3	1	4	4	4	2	4	70
54	4	4	1	4	4	4	4	4	4	1	4	4	4	4	4	4	4	4	4	4	74
55	4	4	4	4	4	4	4	4	4	4	4	4	4	4	4	4	4	4	4	4	80
56	4	3	2	4	3	1	7	4	3	1	1	4	4	4	2	3	3	1	4	3	61
57	3	3	3	4	3	2	4	3	3	1	4	3	3	3	3	4	4	3	2	4	62
58	3	3	3	4	3	2	4	3	3	1	3	4	3	3	2	4	4	3	3	2	60
59	3	3	3	4	3	2	4	3	3	1	3	4	3	3	2	4	4	3	3	4	62
60	3	4	3	4	3	2	4	4	3	2	3	3	3	4	2	4	3	3	3	3	63
61	4	4	4	4	4	4	4	4	4	4	4	4	4	4	4	4	4	4	4	4	80
62	3	3	3	4	3	2	4	3	3	1	3	4	3	3	2	4	4	3	3	3	61
63	3	3	3	4	3	2	4	3	3	2	3	4	3	3	2	4	3	3	3	4	62
64	4	4	2	3	3	2	3	3	3	2	3	3	3	2	2	3	2	3	4	4	58
65	3	3	3	4	3	2	4	3	3	3	2	3	4	3	3	2	4	3	3	3	61
66	4	4	2	3	3	2	2	1	3	2	3	4	3	4	3	3	3	3	3	4	59
67	4	4	4	4	4	4	4	4	4	4	4	4	4	4	4	4	4	4	4	4	80
68	3	3	3	4	3	2	4	3	3	1	3	4	3	3	2	4	4	3	3	3	61
69	4	4	2	3	3	2	3	3	3	2	3	3	3	2	2	3	2	3	4	4	58
70	3	3	3	4	3	2	4	3	3	3	2	3	4	3	3	2	4	3	3	3	61



71	4	4	1	4	4	4	4	4	4	1	4	4	4	1	4	4	4	2	4	4	69
72	4	4	1	4	4	4	4	4	4	1	4	4	3	4	4	4	4	4	4	4	73
73	4	4	4	4	4	4	4	4	4	4	4	4	4	4	4	4	4	4	4	4	80
74	3	4	2	3	4	4	3	3	4	1	3	4	3	3	4	4	3	3	3	3	64
75	3	4	1	4	4	4	4	3	3	4	3	4	3	3	4	4	3	3	3	3	67
76	3	2	3	3	3	4	4	4	3	4	1	3	3	3	3	2	3	3	3	2	59
77	3	4	2	3	4	3	4	4	4	2	4	3	3	3	4	4	3	3	3	3	66
78	4	3	2	3	3	2	3	4	3	1	3	3	3	3	3	4	2	3	3	4	59
79	4	4	4	4	4	4	4	4	4	4	4	4	4	4	4	4	4	4	4	4	80
80	4	3	1	3	4	1	3	4	3	2	3	4	3	3	3	4	3	3	3	3	60
81	3	2	3	2	2	2	4	3	3	3	2	4	4	3	4	3	4	3	3	4	61
82	3	4	3	3	3	3	3	3	3	3	1	3	3	4	3	4	4	3	4	2	62
83	3	3	4	3	3	4	3	3	3	4	1	3	3	3	4	2	4	3	3	4	63
84	3	2	4	3	3	4	3	3	4	3	4	3	4	3	3	4	4	3	3	1	64
85	4	4	4	4	4	4	4	4	4	4	4	4	4	4	4	4	4	4	4	4	80
86	4	4	4	4	4	4	4	4	4	4	4	4	4	4	4	4	4	4	4	4	80
87	3	2	4	3	3	4	3	4	4	3	4	3	3	4	4	3	4	4	3	2	67
88	3	4	3	3	4	4	4	3	3	4	2	4	4	3	3	4	4	3	4	2	68
89	3	4	4	4	4	4	4	4	3	4	4	4	4	3	3	2	3	3	3	2	69
90	3	2	3	4	4	4	4	4	4	4	4	4	4	4	3	3	3	3	3	3	70
91	3	2	3	3	3	3	3	3	4	4	4	4	4	4	4	4	4	4	4	4	71
92	4	4	4	4	4	4	4	4	4	4	4	4	4	4	4	4	4	4	4	4	80
93	4	4	1	4	4	4	4	4	4	1	4	4	3	4	4	4	4	4	4	4	73
94	4	4	4	4	4	4	4	4	4	4	4	4	4	4	4	4	4	4	4	4	80
95	4	4	4	4	4	4	4	4	4	4	4	4	4	4	4	2	4	4	4	4	78

96	4	4	4	4	4	4	4	4	4	4	4	4	4	4	4	3	4	4	4	4	79
97	3	4	4	4	4	4	4	4	4	3	4	4	4	4	3	4	4	4	4	4	77
98	4	4	4	4	4	4	4	4	4	3	4	4	4	4	4	4	3	3	3	4	76
99	4	4	4	4	3	4	3	4	3	4	4	3	4	4	4	4	4	3	4	4	75
100	4	4	4	4	4	4	4	4	4	4	4	4	4	4	4	4	4	4	4	4	80

**OUTPUT SPSS**  
**RELIABILITAS KEDISIPLINAN KERJA DAN KINERJA KARYAWAN**  
**KEDISIPLINAN KERJA (X)**

**Reliability**

**Scale: ALL VARIABLES**

**Case Processing Summary**

		N	%
Cases	Valid	100	100.0
	Excluded <sup>a</sup>	0	.0
	Total	100	100.0

a. Listwise deletion based on all variables in the procedure.

**Reliability Statistics**

Cronbach's Alpha	Cronbach's Alpha Based on Standardized Items	N of Items
.909	.917	20

**Item Statistics**

	Mean	Std. Deviation	N
x_1	3.37	.485	100
x_2	3.37	.787	100
x_3	2.53	.948	100
x_4	3.38	.616	100
x_5	3.27	.584	100
x_6	2.95	.989	100
x_7	3.40	.791	100
x_8	3.27	.897	100
x_9	3.14	.766	100
x_10	2.55	1.077	100
x_11	3.24	.588	100
x_12	3.52	.522	100
x_13	3.29	.537	100
x_14	3.22	.733	100
x_15	2.95	.925	100
x_16	3.46	.610	100
x_17	3.44	.556	100
x_18	3.09	.740	100
x_19	3.15	.716	100
x_20	3.48	.559	100

**UJI RELIABILITAS  
KINERJA KARYAWAN (Y)**

**Reliability**

**Scale: ALL VARIABLES**

**Case Processing Summary**

		N	%
Cases	Valid	100	95.2
	Excluded <sup>a</sup>	5	4.8
	Total	105	100.0

a. Listwise deletion based on all variables in the procedure.

**Reliability Statistics**

Cronbach's Alpha	Cronbach's Alpha Based on Standardized Items	N of Items
.936	.944	20

**Item Statistics**

	Mean	Std. Deviation	N
Y_1	3.51	.611	100
Y_2	3.28	.805	100
Y_3	2.68	1.091	100
Y_4	3.46	.626	100
Y_5	3.36	.612	100
Y_6	3.06	1.033	100
Y_7	3.43	.820	100
Y_8	3.30	.870	100
Y_9	3.23	.790	100
Y_10	2.72	1.147	100
Y_11	3.15	.936	100
Y_12	3.45	.657	100
Y_13	3.33	.652	100
Y_14	3.13	.872	100
Y_15	3.15	.833	100
Y_16	3.40	.765	100
Y_17	3.44	.671	100
Y_18	3.02	.853	100
Y_19	3.25	.757	100
Y_20	3.34	.794	100

**OUTPUT SPSS**  
**UJI NORMALITAS**

**NPar Tests**

**One-Sample Kolmogorov-Smirnov Test**

		Kedisiplinan Kerja	Kinerja Karyawan
N		100	100
Normal Parameters <sup>a</sup>	Mean	64.07	64.69
	Std. Deviation	8.966	11.081
Most Extreme Differences	Absolute	.171	.116
	Positive	.171	.116
	Negative	-.076	-.114
Kolmogorov-Smirnov Z		1.713	1.159
Asymp. Sig. (2-tailed)		.006	.136
a. Test distribution is Normal.			

**OUTPUT SPSS**  
**UJI LINEARITAS**

**Case Processing Summary**

	Cases					
	Included		Excluded		Total	
	N	Percent	N	Percent	N	Percent
kinerja karyawan * kedisiplinan kerja	100	100.0%	0	.0%	100	100.0%

**ANOVA Table**

		Sum of Squares	df	Mean Square	F	Sig.
kinerja karyawan *	Between Groups (Combined)	7007.396	31	226.045	2.986	.000
kedisiplinan kerja	Linearity	566.419	1	566.419	7.482	.008
	Deviation from Linearity	6440.978	30	214.699	2.836	.000
	Within Groups	5147.994	68	75.706		
	Total	12155.390	99			



**OUTPUT SPSS**  
**ANALISIS KORELASI KEDISIPLINAN KERJA DAN KINERJA**  
**KARYAWAN**  
**Regression**

**Descriptive Statistics**

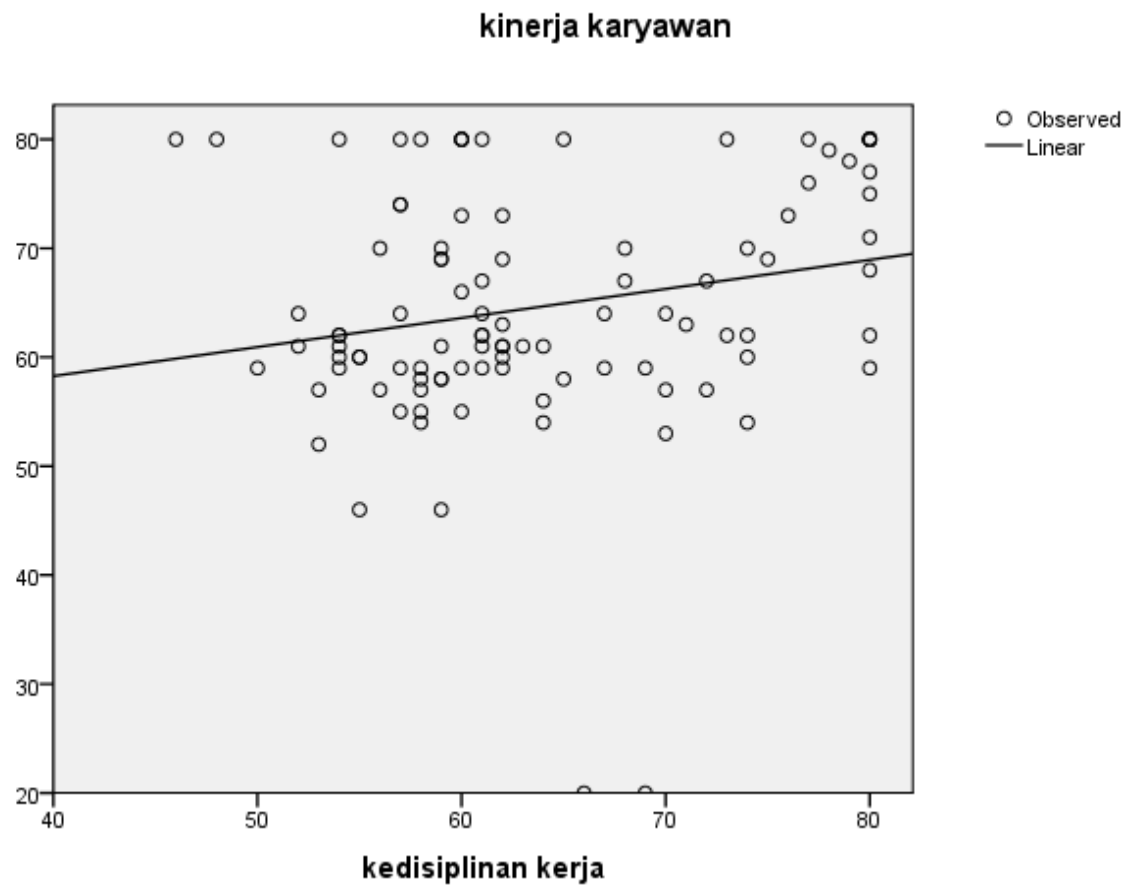
	N	Minimum	Maximum	Mean	Std. Deviation
kedisiplinan kerja	100	46	80	64.07	8.966
kinerja karyawan	100	20	80	64.69	11.081
Valid N (listwise)	100				

**Correlations**

		kedisiplinan kerja	kinerja karyawan
kedisiplinan kerja	Pearson Correlation	1	.216*
	Sig. (2-tailed)		.031
	N	100	100
kinerja karyawan	Pearson Correlation	.216*	1
	Sig. (2-tailed)	.031	
	N	100	100

\*. Correlation is significant at the 0.05 level (2-tailed).

## Curve Fit



OUTPUT  
 DESKRIPTIF VARIABEL KEDISIPLINAN KERJA DAN KINERJA  
 KARYAWAN

**Statistics**

		kedisiplinan kerja	kinerja karyawan
N	Valid	100	100
	Missing	0	0
Mean		64.07	64.69
Std. Error of Mean		.897	1.108
Median		61.00	62.00
Mode		80	80
Std. Deviation		8.966	11.081
Variance		80.389	122.782
Range		34	60
Minimum		46	20
Maximum		80	80
Sum		6407	6469

## Kategori Skala Setiap Variabel

### Kategorisasi Skala kedisiplinan kerja

Item valid = 20

Skor : 1, 2, 3, 4

Mean Empirik = 64.07

Mean Hipotetik =  $20 \times 2,5 = 50$

Skor tinggi =  $20 \times 4 = 80$

Skor rendah =  $20 \times 1 = 20$

Rentang =  $100 - 20 = 80$

SD =  $80 / 6 = 13,3$

I.  $MH - 3 (SD) \leq X < MH - 1,8 (SD)$

(Sangat Rendah)

$50 - 3 (13,3) \leq X < 50 - 1,8 (13,3)$

$10 \leq X < 26$

II.  $MH - 1,8 (SD) \leq X < MH - 0,6 (SD)$

(Rendah)

$50 - 1,8 (13,3) \leq X < 50 - 0,6 (13,3)$

$26 \leq X < 42$

III.  $MH - 0,6 (SD) \leq X < MH + 0,6 (SD)$

(Sedang)

$50 - 0,6 (13,3) \leq X < 50 + 0,6 (13,3)$

$42 \leq X < 58$

IV.  $MH + 0,6 (SD) \leq X < MH + 1,8 (SD)$

(Tinggi)

$50 + 0,6 (13,3) \leq X < 50 + 1,8 (13,3)$

ME = 64.07

$58 \leq X < 74$

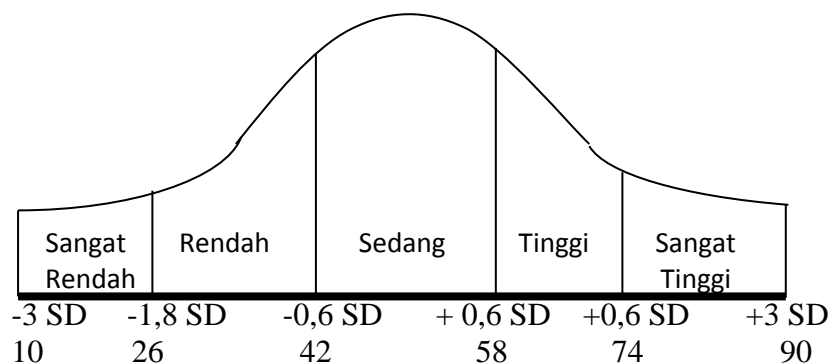
V.  $MH + 1,8 (SD) \leq X < MH + 3 (SD)$

(Sangat tinggi)

$100 + 1,8 (10) \leq X < 100 + 3 (13,3)$

$74 \leq X < 90$

Skor	Kriteria	Frekuensi (ΣN)	Prosentase (%)	Rerata Empirik
$10 \leq X < 26$	Sangat Rendah	0	0.0%	
$26 \leq X < 42$	Rendah	0	0,0%	
$42 \leq X < 58$	Sedang	25	25,0%	64.07
$58 \leq X < 74$	Tinggi	55	55,0%	
$74 \leq X < 90$	Sangat Tinggi	20	20,0%	
Jumlah		100	100	



## Kategori Skala Setiap Variabel

### Kategorisasi Skala kinerja karyawan

Item valid = 20

Mean Empirik = 64.69

Skor tinggi = 20 x 4 = 80

Rentang = 100 - 20 = 80

I.  $MH - 3 (SD) \leq X < MH - 1,8 (SD)$

$50 - 3 (13,3) \leq X < 50 - 1,8 (13,3)$

$10 \leq X < 26$

II.  $MH - 1,8 (SD) \leq X < MH - 0,6 (SD)$

$50 - 1,8 (13,3) \leq X < 50 - 0,6 (13,3)$

$26 \leq X < 42$

III.  $MH - 0,6 (SD) \leq X < MH + 0,6 (SD)$

$50 - 0,6 (13,3) \leq X < 50 + 0,6 (13,3)$

$42 \leq X < 58$

IV.  $MH + 0,6 (SD) \leq X < MH + 1,8 (SD)$

$50 + 0,6 (13,3) \leq X < 50 + 1,8 (13,3)$

$58 \leq X < 74$

V.  $MH + 1,8 (SD) \leq X < MH + 3 (SD)$

$100 + 1,8 (10) \leq X < 100 + 3 (13,3)$

$74 \leq X < 90$

Skor : 1, 2, 3, 4

Mean Hipotetik = 20 x 2,5 = 50

Skor rendah = 20 x 1 = 20

SD = 80 / 6 = 13,3

(Sangat Rendah)

(Rendah)

(Sedang)

(Tinggi)

ME = 64.07

(Sangat tinggi)

Skor	Kriteria	Frekuensi ( $\Sigma N$ )	Prosentase (%)	Rerata Empirik
$10 \leq X < 26$	Sangat Rendah	2	2,0%	
$26 \leq X < 42$	Rendah	0	0,0%	
$42 \leq X < 58$	Sedang	17	17,0%	
$58 \leq X < 74$	Tinggi	61	61,0%	64.69
$74 \leq X < 90$	Sangat Tinggi	20	20,0%	
Jumlah		100	100	

