



PANDUAN PERTANYAAN

Nama :
Departemen :
Jabatan :

Pemanfaatan internet digunakan sebagai media komunikasi yang digunakan *public relation officer* PT. Pintu Mas Mulia Kimia Surakarta :

1. Internet digunakan sebagai media komunikasi apakah anda mempunyai *e-mail*?
2. Apakah perusahaan anda mempunyai *web* sebagai penyebarluasan informasi?
3. Apakah perusahaan anda bersifat interaktif terhadap *public* atau *customernya*?
4. Apakah perusahaan anda *web* atau hanya sekedar tulisan saja?
5. Apakah anda selalu menggunakan *mailinglist* dalam setiap penyebarluasan komunikasi dan informasi?
6. Berapakah kali dalam seminggu anda menggunakan *email* dalam penyebarluasan informasi perusahaan anda?

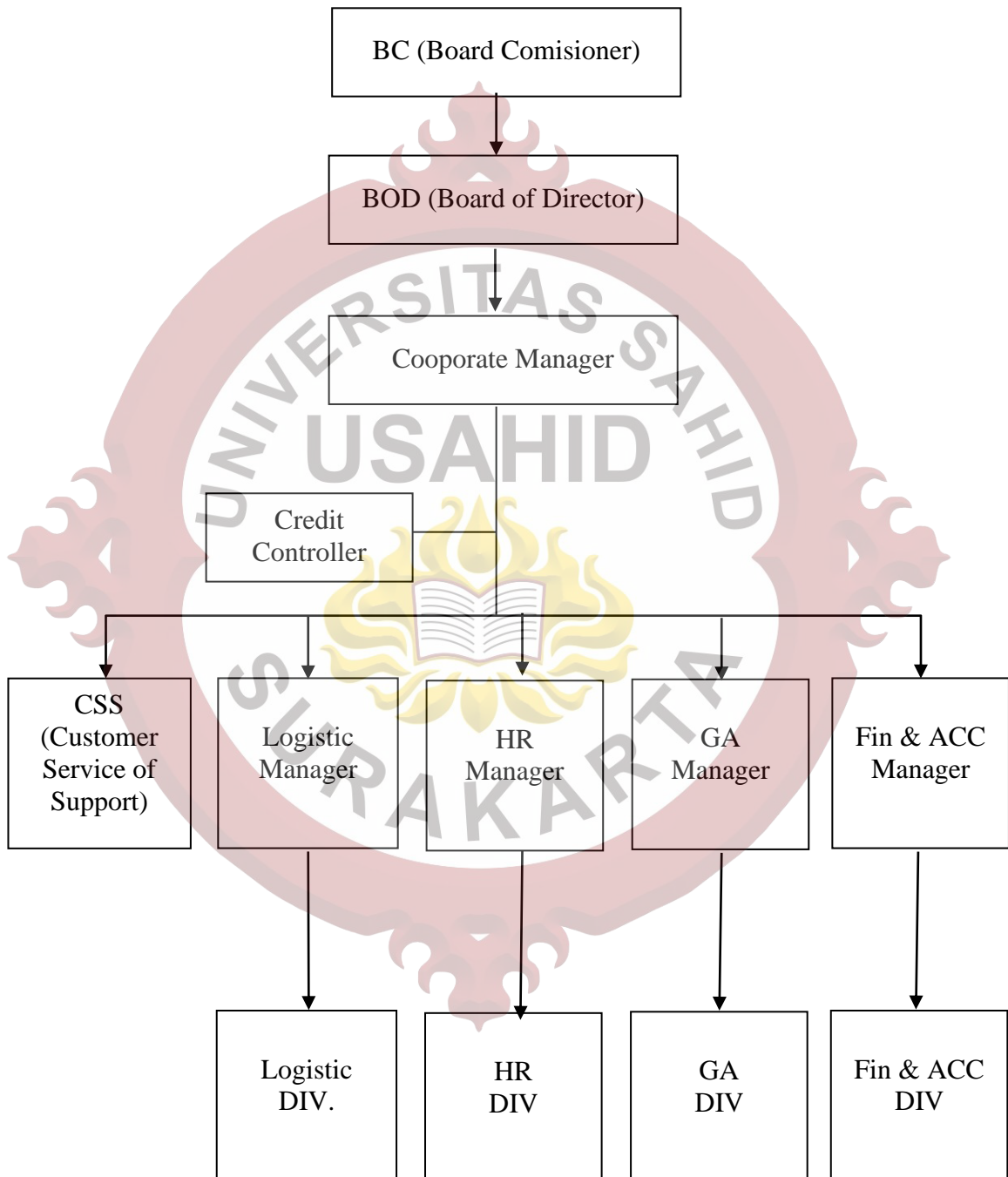
PANDUAN PERTANYAAN

Nama :
Departemen :
Jabatan :

Pemanfaatan internet digunakan sebagai sumber informasi hal apa sajakah yang didapat oleh *public relation officer* PT. Pintu Mas Mulia Kimia Surakarta :

1. Fasilitas apa yang terdapat dalam internet untuk memperoleh sumber informasi?
2. Apakah semua bentuk informasi anda dapat dari media internet?
3. Apakah anda selalu menggunakan internet *searching machine* seperti misalnya www.google. Untuk mendapatkan informasi?
4. Apakah anda membaca surat kabar *online* seperti misalnya www.kompas.com, www.bisnisindonesia.com?
5. Apakah anda sering *browsing* untuk mendapatkan informasi yang dibutuhkan?
6. Apakah anda memanfaatkan situs *e-government* untuk meng-*up date* peraturan-peraturan pemerintah yang berhubungan dengan perusahaan anda?
7. Apakah anda memanfaatkan *e-commerce* untuk mendapatkan souvenir-souvenir yang menarik untuk cinderamat *public relation officer*?
8. Apakah menurut anda mencari informasi melalui internet lebih cepat dan mudah daripada mencari informasi secara *off-line*?

**Struktur Organisasi PT. Pintu Mas Mulia Kimia
(PMMK)**



Lampiran Struktur Organisasi PT. Pintu Mas Mulia Kimia

HASIL WAWANCARA

Nama : Inneke Susilowati
Departemen : Human Resources
Jabatan : Corporate *public relation officer*

a. Pemanfaatan internet sebagai media komunikasi

Pertanyaan 1 :

Sebagai media komunikasi apakah anda mempunyai *e-mail*?

Jawaban :

Punya

Pertanyaan 2 :

Apakah perusahaan anda memiliki *web* sebagai penyebarluasan informasi dan komunikasi?

Jawaban :

Ya, www.pmmk.com

Pertanyaan 3 :

Apakah *web* di perusahaan anda bersifat interaktif terhadap publik atau customernya?

Jawaban :

Ya, bersifat interaktif, karena dapat berkomunikasi dengan siapa saja.

Pertanyaan 4 :

Apakah *web* perusahaan anda berbentuk multimedia atau hanya sekedar tulisan saja?

Jawaban :

Ya, berbentuk multimedia

Pertanyaan 5 :

Apakah anda selalu menggunakan *mailinglist* dalam setiap penyebarluasan komunikasi dan informasi?

Jawaban :

Tidak selalu, tapi sering.

Pertanyaan 6 :

Berapa kali dalam seminggu anda menggunakan *e-mail* dalam penyebaran informasi perusahaan?

Jawaban :

Sering, bisa 15 sampai 20 kali per minggu.

Pertanyaan 7 :

Apakah anda selalu menerima *e-mail* dari jaringan relasi kerja atau perusahaan lain?

Jawaban :

Ya, selalu

Pertanyaan 8 :

Selain *e-mail* sebagai komunikasi apakah anda memanfaatkan sistem komunikasi yang ada di internet seperti messenger misalnya?

Jawaban :

Ya, khususnya untuk berkomunikasi dengan internal perusahaan.

Pertanyaan 9 :

Apakah customer atau publik anda dapat memesan barang atau jasa perusahaan anda melalui jaringan internet atau *e-mail*?

Jawaban :

Ya, karena *web* di perusahaan kami sudah bersifat interaktif.

b. Pemanfaatan internet sebagai sumber informasi

Pertanyaan 1 :

Fasilitas apa yang terdapat dalam internet untuk memperoleh suatu sumber informasi?

Jawaban :

Untuk mencari informasi di internet biasa digunakan *searching machine* seperti google, kompass, yahoo, dan sebagainya.

Pertanyaan 2 :

Apakah semua bentuk informasi anda dapat dari media internet?

Jawaban :

Ya, hampir 90%, karena mencari informasi lewat internet lebih cepat dan lebih mudah

Pertanyaan 3 :

Apakah anda sering menggunakan internet *searching machine* seperti misalnya www.google untuk mendapatkan informasi?

Jawaban :

Ya, cukup sering

Pertanyaan 4 :

Apakah anda membaca surat kabar *online* seperti misalnya www.kompas.com, www.bisnisindonesia.com?

Jawaban :

Ya, karena lebih gampang dan gratis

Pertanyaan 5 :

Apakah anda memanfaatkan situs *e-government* untuk meng-*up date* peraturan-peraturan pemerintah yang berhubungan dengan perusahaan anda?

Jawaban :

Ya, lebih cepat, mudah dan murah

Pertanyaan 6 :

Apakah anda sering *browsing* untuk mendapatkan informasi yang dibutuhkan?

Jawaban :

Ya, cukup sering

Pertanyaan 7 :

Apakah anda memanfaatkan *e-commerce* untuk mendapatkan souvenir-souvenir yang menarik untuk cinderamata *public relation officer*?

Jawaban :

Ya, kalau cinderamata tersebut bersifat barang-barang umum, bukan barang seni.

Pertanyaan 8 :

Apakah menurut anda mencari informasi melalui internet lebih cepat dan mudah daripada mencari informasi secara *off-line*

Jawaban :

Ya, karena mencari informasi secara *off-line* perlu biaya transportasi, telepon, atau biaya untuk sumber informasi, belum lagi waktu yang dibutuhkan.



HASIL WAWANCARA

Nama : Wawal Ardiyanto
Departemen : Sales and Marketing
Jabatan : Technical Sales Executive

a. Pemanfaatan internet sebagai media komunikasi

Pertanyaan 1 :

Sebagai media komunikasi apakah anda mempunyai *e-mail*?

Jawaban :

Punya

Pertanyaan 2 :

Apakah perusahaan anda memiliki *web* sebagai penyebarluasan informasi dan komunikasi?

Jawaban :

Ya, domainnya www.pmmk.com

Pertanyaan 3 :

Apakah *web* di perusahaan anda bersifat interaktif terhadap publik atau customernya?

Jawaban :

Ya, bersifat interaktif, karena dapat berkomunikasi dengan customer perusahaan.

Pertanyaan 4 :

Apakah *web* perusahaan anda berbentuk multimedia atau hanya sekedar tulisan saja?

Jawaban :

Ya, berbentuk multimedia, sangat atraktif sekali.

Pertanyaan 5 :

Apakah anda selalu menggunakan *mailinglist* dalam setiap penyebarluasan komunikasi dan informasi?

Jawaban :

Sering untuk membina hubungan dengan customer.

Pertanyaan 6 :

Berapa kali dalam seminggu anda menggunakan *e-mail* dalam penyebaran informasi perusahaan?

Jawaban :

Sering, di atas 75 kali per minggu.

Pertanyaan 7 :

Apakah anda selalu menerima *e-mail* dari jaringan relasi kerja atau perusahaan lain?

Jawaban :

Ya, selalu

Pertanyaan 8 :

Selain *e-mail* sebagai komunikasi apakah anda memanfaatkan sistem komunikasi yang ada di internet seperti messenger misalnya?

Jawaban :

Ya, itu sangat mendongkrak sales saya.

Pertanyaan 9 :

Apakah customer atau publik anda dapat memesan barang atau jasa perusahaan anda melalui jaringan internet atau *e-mail*?

Jawaban :

Ya, karena *web* di perusahaan kami sudah bersifat interaktif.

b. Pemanfaatan internet sebagai sumber informasi

Pertanyaan 1 :

Fasilitas apa yang terdapat dalam internet untuk memperoleh suatu sumber informasi?

Jawaban :

Untuk mencari informasi di internet biasa digunakan *searching machine* yang banyak terdapat pada web-web commercial maupun non commercial.

Pertanyaan 2 :

Apakah semua bentuk informasi anda dapat dari media internet?

Jawaban :

Ya, hampir 100%, karena saya tidak punya waktu untuk mencari informasi lewat media lain.

Pertanyaan 3 :

Apakah anda sering menggunakan internet *searching machine* seperti misalnya www.google untuk mendapatkan informasi?

Jawaban :

Ya, sering sekali

Pertanyaan 4 :

Apakah anda membaca surat kabar *online* seperti misalnya www.kompas.com, www.bisnisindonesia.com?

Jawaban :

Ya, cukup sering, karena saya tidak ada waktu untuk baca yang off-line

Pertanyaan 5 :

Apakah anda memanfaatkan situs *e-government* untuk meng-up date peraturan-peraturan pemerintah yang berhubungan dengan perusahaan anda?

Jawaban :

Tidak, itu bukan bidang saya.

Pertanyaan 6 :

Apakah anda sering *browsing* untuk mendapatkan informasi yang dibutuhkan?

Jawaban :

Ya, cukup sering

Pertanyaan 7 :

Apakah anda memanfaatkan *e-commerce* untuk mendapatkan souvenir-souvenir yang menarik untuk cinderamat *public relation officer*?

Jawaban :

Tidak, itu diurus staff saya.

Pertanyaan 8 :

Apakah menurut anda mencari informasi melalui internet lebih cepat dan mudah daripada mencari informasi secara *off-line*

Jawaban :

Ya, karena mencari informasi secara *off-line* perlu biaya transportasi, telepon, ataupun biaya untuk sumber informasi, belum lagi waktu yang dibutuhkan.



HASIL WAWANCARA

Nama : Rindarto Budi Sulistyo
Departemen : Human Resources
Jabatan : Public Relation Officer – Bagian Government Relation

a. Pemanfaatan internet sebagai media komunikasi

Pertanyaan 1 :

Sebagai media komunikasi apakah anda mempunyai *e-mail*?

Jawaban :

Punya

Pertanyaan 2 :

Apakah perusahaan anda memiliki *web* sebagai penyebarluasan informasi dan komunikasi?

Jawaban :

Ya, www.pmmk.com

Pertanyaan 3 :

Apakah *web* di perusahaan anda bersifat interaktif terhadap publik atau customernya?

Jawaban :

Ya, bersifat interaktif.

Pertanyaan 4 :

Apakah *web* perusahaan anda berbentuk multimedia atau hanya sekedar tulisan saja?

Jawaban :

Ya, berbentuk multimedia, ada musik dan gambarnya.

Pertanyaan 5 :

Apakah anda selalu menggunakan mailinglist dalam setiap penyebarluasan komunikasi dan informasi?

Jawaban :

Tidak selalu, tapi sering.

Pertanyaan 6 :

Berapa kali dalam seminggu anda menggunakan *e-mail* dalam penyebaran informasi perusahaan?

Jawaban :

Sering, bisa 10 sampai 15 kali per minggu.

Pertanyaan 7 :

Apakah anda selalu menerima *e-mail* dari jaringan relasi kerja atau perusahaan lain?

Jawaban :

Tidak.

Pertanyaan 8 :

Selain *e-mail* sebagai komunikasi apakah anda memanfaatkan sistem komunikasi yang ada di internet seperti messenger misalnya?

Jawaban :

Ya, khususnya untuk berkomunikasi dengan internal perusahaan.

Pertanyaan 9 :

Apakah customer atau publik anda dapat memesan barang atau jasa perusahaan anda melalui jaringan internet atau *e-mail*?

Jawaban :

Setahu saya, ya.

b. Pemanfaatan internet sebagai sumber informasi

Pertanyaan 1 :

Fasilitas apa yang terdapat dalam internet untuk memperoleh suatu sumber informasi?

Jawaban :

Setahu saya bisa digunakan *searching machine* seperti google, kompass, yahoo, dan sebagainya.

Pertanyaan 2 :

Apakah semua bentuk informasi anda dapat dari media internet?

Jawaban :

Ya, hampir 1000%, karena mencari informasi lewat internet lebih cepat dan lebih mudah

Pertanyaan 3 :

Apakah anda sering menggunakan internet *searching machine* seperti misalnya www.google untuk mendapatkan informasi?

Jawaban :

Ya, sering

Pertanyaan 4 :

Apakah anda membaca surat kabar *online* seperti misalnya www.kompas.com, www.bisnisindonesia.com?

Jawaban :

Ya, karena lebih gampang dan gratis

Pertanyaan 5 :

Apakah anda memanfaatkan situs *e-government* untuk meng-*up date* peraturan-peraturan pemerintah yang berhubungan dengan perusahaan anda?

Jawaban :

Ya, itu bidang pekerjaan saya.

Pertanyaan 6 :

Apakah anda sering *browsing* untuk mendapatkan informasi yang dibutuhkan?

Jawaban :

Ya, cukup sering

Pertanyaan 7 :

Apakah anda memanfaatkan *e-commerce* untuk mendapatkan souvenir-souvenir yang menarik untuk cinderamat *public relation officer*?

Jawaban :

Ya.

Pertanyaan 8 :

Apakah menurut anda mencari informasi melalui internet lebih cepat dan mudah daripada mencari informasi secara *off-line*

Jawaban :

Ya



HASIL WAWANCARA

Nama : A.D. Suli stya
Departemen : Corporate Branch
Jabatan : Corporate *Public Relation Manager*

a. Pemanfaatan internet sebagai media komunikasi

Pertanyaan 1 :

Sebagai media komunikasi apakah anda mempunyai *e-mail*?

Jawaban :

Punya

Pertanyaan 2 :

Apakah perusahaan anda memiliki *web* sebagai penyebarluasan informasi dan komunikasi?

Jawaban :

Ya, domainnya www.pmmk.com

Pertanyaan 3 :

Apakah *web* di perusahaan anda bersifat interaktif terhadap publik atau customernya?

Jawaban :

Ya, bersifat interaktif, karena dapat berkomunikasi dengan relasi perusahaan.

Pertanyaan 4 :

Apakah *web* perusahaan anda berbentuk multimedia atau hanya sekedar tulisan saja?

Jawaban :

Ya, berbentuk multimedia

Pertanyaan 5 :

Apakah anda selalu menggunakan mailinglist dalam setiap penyebarluasan komunikasi dan informasi?

Jawaban :

Sering untuk membina hubungan dengan relasi.

Pertanyaan 6 :

Berapa kali dalam seminggu anda menggunakan *e-mail* dalam penyebaran informasi perusahaan?

Jawaban :

Sering, diatas 50 kali per minggu.

Pertanyaan 7 :

Apakah anda selalu menerima *e-mail* dari jaringan relasi kerja atau perusahaan lain?

Jawaban :

Ya, selalu

Pertanyaan 8 :

Selain *e-mail* sebagai komunikasi apakah anda memanfaatkan sistem komunikasi yang ada di internet seperti messenger misalnya?

Jawaban :

Ya, itu sangat membantu pekerjaan saya.

Pertanyaan 9 :

Apakah customer atau publik anda dapat memesan barang atau jasa perusahaan anda melalui jaringan internet atau *e-mail*?

Jawaban :

Ya, karena *web* di perusahaan kami sudah bersifat interaktif.

b. Pemanfaatan internet sebagai sumber informasi

Pertanyaan 1 :

Fasilitas apa yang terdapat dalam internet untuk memperoleh suatu sumber informasi?

Jawaban :

Untuk mencari informasi di internet biasa digunakan *searching machine* yang banyak terdapat pada web-web commercial maupun non commercial.

Pertanyaan 2 :

Apakah semua bentuk informasi anda dapat dari media internet?

Jawaban :

Ya, hampir 90%, karena mencari informasi lewat internet lebih cepat dan lebih mudah

Pertanyaan 3 :

Apakah anda sering menggunakan internet *searching machine* seperti misalnya www.google untuk mendapatkan informasi?

Jawaban :

Ya, sering sekali

Pertanyaan 4 :

Apakah anda membaca surat kabar *online* seperti misalnya www.kompas.com, www.bisnisindonesia.com?

Jawaban :

Ya, cukup sering, karena saya tidak ada waktu untuk baca yang off-line

Pertanyaan 5 :

Apakah anda memanfaatkan situs *e-government* untuk meng-up date peraturan-peraturan pemerintah yang berhubungan dengan perusahaan anda?

Jawaban :

Ya

Pertanyaan 6 :

Apakah anda sering *browsing* untuk mendapatkan informasi yang dibutuhkan?

Jawaban :

Ya, cukup sering

Pertanyaan 7 :

Apakah anda memanfaatkan *e-commerce* untuk mendapatkan souvenir-souvenir yang menarik untuk cinderamat *public relation officer*?

Jawaban :

Tidak, itu diurus staf saya.

Pertanyaan 8 :

Apakah menurut anda mencari informasi melalui internet lebih cepat dan mudah daripada mencari informasi secara *off-line*

Jawaban :

Ya, karena mencari informasi secara *off-line* perlu biaya transportasi, telepon, atau biaya untuk sumber informasi, belum lagi waktu yang dibutuhkan.



HASIL WAWANCARA

Nama : Tutut Ariyani
Departemen : Customer Service Support
Jabatan : Marketing Public Relation Officer

a. Pemanfaatan internet sebagai media komunikasi

Pertanyaan 1 :

Sebagai media komunikasi apakah anda mempunyai *e-mail*?

Jawaban :

Punya

Pertanyaan 2 :

Apakah perusahaan anda memiliki *web* sebagai penyebarluasan informasi dan komunikasi?

Jawaban :

Ya, www.pmmk.com

Pertanyaan 3 :

Apakah *web* di perusahaan anda bersifat interaktif terhadap publik atau customernya?

Jawaban :

Ya, bersifat interaktif, karena dapat berkomunikasi dengan customer saya langsung.

Pertanyaan 4 :

Apakah *web* perusahaan anda berbentuk multimedia atau hanya sekedar tulisan saja?

Jawaban :

Ya, berbentuk multimedia, ada yang berbentuk VCD.

Pertanyaan 5 :

Apakah anda selalu menggunakan mailinglist dalam setiap penyebarluasan komunikasi dan informasi?

Jawaban :

Tidak selalu.

Pertanyaan 6 :

Berapa kali dalam seminggu anda menggunakan *e-mail* dalam penyebaran informasi perusahaan?

Jawaban :

Sering, bisa 60 kali per minggu.

Pertanyaan 7 :

Apakah anda selalu menerima *e-mail* dari jaringan relasi kerja atau perusahaan lain?

Jawaban :

Ya, selalu

Pertanyaan 8 :

Selain *e-mail* sebagai komunikasi apakah anda memanfaatkan sistem komunikasi yang ada di internet seperti messenger misalnya?

Jawaban :

Ya, khususnya untuk berkomunikasi dengan customer

Pertanyaan 9 :

Apakah customer atau publik anda dapat memesan barang atau jasa perusahaan anda melalui jaringan internet atau *e-mail*?

Jawaban :

Ya, karena *web* di perusahaan kami sudah bersifat interaktif. Kalau tidak bisa saya bisa repot.

b. Pemanfaatan internet sebagai sumber informasi

Pertanyaan 1 :

Fasilitas apa yang terdapat dalam internet untuk memperoleh suatu sumber informasi?

Jawaban :

Ya, seperti google, yahoo, hotmail dan sebagainya.

Pertanyaan 2 :

Apakah semua bentuk informasi anda dapat dari media internet?

Jawaban :

Ya, hampir 100%

Pertanyaan 3 :

Apakah anda sering menggunakan internet *searching machine* seperti misalnya www.google untuk mendapatkan informasi?

Jawaban :

Ya, sering sekali

Pertanyaan 4 :

Apakah anda membaca surat kabar *online* seperti misalnya www.kompas.com, www.bisnisindonesia.com?

Jawaban :

Pasti

Pertanyaan 5 :

Apakah anda memanfaatkan situs *e-government* untuk meng-*up date* peraturan-peraturan pemerintah yang berhubungan dengan perusahaan anda?

Jawaban :

Tidak, itu urusan Bagian Human Resources dan Perijinan

Pertanyaan 6 :

Apakah anda sering *browsing* untuk mendapatkan informasi yang dibutuhkan?

Jawaban :

Ya, sering

Pertanyaan 7 :

Apakah anda memanfaatkan *e-commerce* untuk mendapatkan souvenir-souvenir yang menarik untuk cinderamat *public relation officer*?

Jawaban :

Ya

Pertanyaan 8 :

Apakah menurut anda mencari informasi melalui internet lebih cepat dan mudah daripada mencari informasi secara *off-line*

Jawaban :

Ya, karena mencari informasi di internet lebih cepat, mudah dan murah dibandingkan dengan secara off-line.



HASIL WAWANCARA

Nama : Andi Purnawan
Departemen : Logistics
Jabatan : Staff Warehouse

a. Pemanfaatan internet sebagai media komunikasi

Pertanyaan 1 :

Sebagai media komunikasi apakah anda mempunyai *e-mail*?

Jawaban :

Punya

Pertanyaan 2 :

Apakah perusahaan anda memiliki *web* sebagai penyebarluasan informasi dan komunikasi?

Jawaban :

Ya, www.pmmk.com

Pertanyaan 3 :

Apakah *web* di perusahaan anda bersifat interaktif terhadap publik atau customernya?

Jawaban :

Ya, bersifat interaktif.

Pertanyaan 4 :

Apakah *web* perusahaan anda berbentuk multimedia atau hanya sekedar tulisan saja?

Jawaban :

Ya, berbentuk multimedia.

Pertanyaan 5 :

Apakah anda selalu menggunakan mailinglist dalam setiap penyebarluasan komunikasi dan informasi?

Jawaban :

Tidak.

Pertanyaan 6 :

Berapa kali dalam seminggu anda menggunakan *e-mail* dalam penyebaran informasi perusahaan?

Jawaban :

Sering, bisa 10 sampai 15 kali per minggu.

Pertanyaan 7 :

Apakah anda selalu menerima *e-mail* dari jaringan relasi kerja atau perusahaan lain?

Jawaban :

Tidak.

Pertanyaan 8 :

Selain *e-mail* sebagai komunikasi apakah anda memanfaatkan sistem komunikasi yang ada di internet seperti messenger misalnya?

Jawaban :

Ya, khususnya untuk berkomunikasi dengan internal perusahaan.

Pertanyaan 9 :

Apakah customer atau publik anda dapat memesan barang atau jasa perusahaan anda melalui jaringan internet atau *e-mail*?

Jawaban :

Setahu saya, ya.

b. Pemanfaatan internet sebagai sumber informasi

Pertanyaan 1 :

Fasilitas apa yang terdapat dalam internet untuk memperoleh suatu sumber informasi?

Jawaban :

Setahu saya bisa digunakan searching machine seperti google, yahoo, dan sebagainya.

Pertanyaan 2 :

Apakah semua bentuk informasi anda dapat dari media internet?

Jawaban :

Ya, hampir 100%

Pertanyaan 3 :

Apakah anda sering menggunakan internet *searching machine* seperti misalnya www.google untuk mendapatkan informasi?

Jawaban :

Ya, sering.

Pertanyaan 4 :

Apakah anda membaca surat kabar *online* seperti misalnya www.kompas.com, www.bisnisindonesia.com?

Jawaban :

Tidak.

Pertanyaan 5 :

Apakah anda memanfaatkan situs *e-government* untuk meng-*up date* peraturan-peraturan pemerintah yang berhubungan dengan perusahaan anda?

Jawaban :

Tidak.

Pertanyaan 6 :

Apakah anda sering *browsing* untuk mendapatkan informasi yang dibutuhkan?

Jawaban :

Ya, cukup sering.

Pertanyaan 7 :

Apakah anda memanfaatkan *e-commerce* untuk mendapatkan souvenir-souvenir yang menarik untuk cinderamat *public relation officer*?

Jawaban :

Tidak.

Pertanyaan 8 :

Apakah menurut anda mencari informasi melalui internet lebih cepat dan mudah daripada mencari informasi secara *off-line*

Jawaban :

Ya.

HASIL WAWANCARA

Nama : Iwan Heriwan
Departemen : Finance & Accounting
Jabatan : Kasir

a. Pemanfaatan internet sebagai media komunikasi

Pertanyaan 1 :

Sebagai media komunikasi apakah anda mempunyai *e-mail*?

Jawaban :

Punya

Pertanyaan 2 :

Apakah perusahaan anda memiliki *web* sebagai penyebarluasan informasi dan komunikasi?

Jawaban :

Ya, www.pmmk.com

Pertanyaan 3 :

Apakah *web* di perusahaan anda bersifat interaktif terhadap publik atau customernya?

Jawaban :

Ya, bersifat interaktif.

Pertanyaan 4 :

Apakah *web* perusahaan anda berbentuk multimedia atau hanya sekedar tulisan saja?

Jawaban :

Ya, berbentuk multimedia.

Pertanyaan 5 :

Apakah anda selalu menggunakan mailinglist dalam setiap penyebarluasan komunikasi dan informasi?

Jawaban :

Tidak.

Pertanyaan 6 :

Berapa kali dalam seminggu anda menggunakan *e-mail* dalam penyebaran informasi perusahaan?

Jawaban :

Sering, bisa 20 sampai 25 kali per minggu.

Pertanyaan 7 :

Apakah anda selalu menerima *e-mail* dari jaringan relasi kerja atau perusahaan lain?

Jawaban :

Tidak.

Pertanyaan 8 :

Selain *e-mail* sebagai komunikasi apakah anda memanfaatkan sistem komunikasi yang ada di internet seperti messenger misalnya?

Jawaban :

Ya, untuk berkomunikasi dengan internal perusahaan.

Pertanyaan 9 :

Apakah customer atau publik anda dapat memesan barang atau jasa perusahaan anda melalui jaringan internet atau *e-mail*?

Jawaban :

Tidak tahu

b. Pemanfaatan internet sebagai sumber informasi

Pertanyaan 1 :

Fasilitas apa yang terdapat dalam internet untuk memperoleh suatu sumber informasi?

Jawaban :

Digunakan searching machine seperti google, kompass, yahoo, dan sebagainya.

Pertanyaan 2 :

Apakah semua bentuk informasi anda dapat dari media internet?

Jawaban :

Ya, hanya 50% saja

Pertanyaan 3 :

Apakah anda sering menggunakan internet *searching machine* seperti misalnya www.google untuk mendapatkan informasi?

Jawaban :

Tidak, cukup sering

Pertanyaan 4 :

Apakah anda membaca surat kabar *online* seperti misalnya www.kompas.com, www.bisnisindonesia.com?

Jawaban :

Tidak ada waktu

Pertanyaan 5 :

Apakah anda memanfaatkan situs *e-government* untuk meng-*up date* peraturan-peraturan pemerintah yang berhubungan dengan perusahaan anda?

Jawaban :

Tidak.

Pertanyaan 6 :

Apakah anda sering *browsing* untuk mendapatkan informasi yang dibutuhkan?

Jawaban :

Tidak sering.

Pertanyaan 7 :

Apakah anda memanfaatkan *e-commerce* untuk mendapatkan souvenir-souvenir yang menarik untuk cinderamat *public relation officer*?

Jawaban :

Tidak.

Pertanyaan 8 :

Apakah menurut anda mencari informasi melalui internet lebih cepat dan mudah daripada mencari informasi secara *off-line*

Jawaban :

Ya, lebih cepat.

HASIL WAWANCARA

Nama : Agus Riyanto
Departemen : General Affairs
Jabatan : Staff General Affairs

a. Pemanfaatan internet sebagai media komunikasi

Pertanyaan 1 :

Sebagai media komunikasi apakah anda mempunyai *e-mail*?

Jawaban :

Punya

Pertanyaan 2 :

Apakah perusahaan anda memiliki *web* sebagai penyebarluasan informasi dan komunikasi?

Jawaban :

Ya, www.pmmk.com

Pertanyaan 3 :

Apakah *web* di perusahaan anda bersifat interaktif terhadap publik atau customernya?

Jawaban :

Setahu saya ya.

Pertanyaan 4 :

Apakah *web* perusahaan anda berbentuk multimedia atau hanya sekedar tulisan saja?

Jawaban :

Setahu saya berbentuk multimedia.

Pertanyaan 5 :

Apakah anda selalu menggunakan mailinglist dalam setiap penyebarluasan komunikasi dan informasi?

Jawaban :

Tidak.

Pertanyaan 6 :

Berapa kali dalam seminggu anda menggunakan *e-mail* dalam penyebaran informasi perusahaan?

Jawaban :

Tidak sering hanya sekitar 10 kali per minggu.

Pertanyaan 7 :

Apakah anda selalu menerima *e-mail* dari jaringan relasi kerja atau perusahaan lain?

Jawaban :

Tidak.

Pertanyaan 8 :

Selain *e-mail* sebagai komunikasi apakah anda memanfaatkan sistem komunikasi yang ada di internet seperti messenger misalnya?

Jawaban :

Jarang

Pertanyaan 9 :

Apakah customer atau publik anda dapat memesan barang atau jasa perusahaan anda melalui jaringan internet atau *e-mail*?

Jawaban :

Setahu saya, bisa

b. Pemanfaatan internet sebagai sumber informasi

Pertanyaan 1 :

Fasilitas apa yang terdapat dalam internet untuk memperoleh suatu sumber informasi?

Jawaban :

Google, yahoo, hotmail dan sebagainya.

Pertanyaan 2 :

Apakah semua bentuk informasi anda dapat dari media internet?

Jawaban :

Tidak begitu 30% saja.

Pertanyaan 3 :

Apakah anda sering menggunakan internet *searching machine* seperti misalnya www.google untuk mendapatkan informasi?

Jawaban :

Tidak, sering.

Pertanyaan 4 :

Apakah anda membaca surat kabar *online* seperti misalnya www.kompas.com, www.bisnisindonesia.com?

Jawaban :

Tidak.

Pertanyaan 5 :

Apakah anda memanfaatkan situs *e-government* untuk meng-*up date* peraturan-peraturan pemerintah yang berhubungan dengan perusahaan anda?

Jawaban :

Tidak.

Pertanyaan 6 :

Apakah anda sering *browsing* untuk mendapatkan informasi yang dibutuhkan?

Jawaban :

Tidak sering

Pertanyaan 7 :

Apakah anda memanfaatkan *e-commerce* untuk mendapatkan souvenir-souvenir yang menarik untuk cinderamata *public relation officer*?

Jawaban :

Tidak.

Pertanyaan 8 :

Apakah menurut anda mencari informasi melalui internet lebih cepat dan mudah daripada mencari informasi secara *off-line*

Jawaban :

Mungkin lebih cepat.

HASIL WAWANCARA

Nama : Singgih Setyo Budi
Departemen : Finance & Accounting
Jabatan : Staff Accounting

a. Pemanfaatan internet sebagai media komunikasi

Pertanyaan 1 :

Sebagai media komunikasi apakah anda mempunyai *e-mail*?

Jawaban :

Punya

Pertanyaan 2 :

Apakah perusahaan anda memiliki *web* sebagai penyebarluasan informasi dan komunikasi?

Jawaban :

Ya, www.pmmk.com

Pertanyaan 3 :

Apakah *web* di perusahaan anda bersifat interaktif terhadap publik atau customernya?

Jawaban :

Ya bersifat interaktif

Pertanyaan 4 :

Apakah *web* perusahaan anda berbentuk multimedia atau hanya sekedar tulisan saja?

Jawaban :

Ya berbentuk multimedia full colour

Pertanyaan 5 :

Apakah anda selalu menggunakan mailinglist dalam setiap penyebarluasan komunikasi dan informasi?

Jawaban :

Tidak.

Pertanyaan 6 :

Berapa kali dalam seminggu anda menggunakan *e-mail* dalam penyebaran informasi perusahaan?

Jawaban :

Sering bisa 40 sampai 50 kali per minggu.

Pertanyaan 7 :

Apakah anda selalu menerima *e-mail* dari jaringan relasi kerja atau perusahaan lain?

Jawaban :

Tidak.

Pertanyaan 8 :

Selain *e-mail* sebagai komunikasi apakah anda memanfaatkan sistem komunikasi yang ada di internet seperti messenger misalnya?

Jawaban :

Ya untuk berkomunikasi dengan internal perusahaan.

Pertanyaan 9 :

Apakah customer atau publik anda dapat memesan barang atau jasa perusahaan anda melalui jaringan internet atau *e-mail*?

Jawaban :

Tidak tahu

b. Pemanfaatan internet sebagai sumber informasi

Pertanyaan 1 :

Fasilitas apa yang terdapat dalam internet untuk memperoleh suatu sumber informasi?

Jawaban :

Digunakan searching machine seperti Google, yahoo, kompass dan sebagainya.

Pertanyaan 2 :

Apakah semua bentuk informasi anda dapat dari media internet?

Jawaban :

Ya hanya 60% saja.

Pertanyaan 3 :

Apakah anda sering menggunakan internet *searching machine* seperti misalnya www.google untuk mendapatkan informasi?

Jawaban :

Tidak cukup sering.

Pertanyaan 4 :

Apakah anda membaca surat kabar *online* seperti misalnya www.kompas.com, www.bisnisindonesia.com?

Jawaban :

Tidak ada waktu.

Pertanyaan 5 :

Apakah anda memanfaatkan situs *e-government* untuk meng-*up date* peraturan-peraturan pemerintah yang berhubungan dengan perusahaan anda?

Jawaban :

Tidak, bukan urusan saya.

Pertanyaan 6 :

Apakah anda sering *browsing* untuk mendapatkan informasi yang dibutuhkan?

Jawaban :

Tidak sering

Pertanyaan 7 :

Apakah anda memanfaatkan *e-commerce* untuk mendapatkan souvenir-souvenir yang menarik untuk cinderamata *public relation officer*?

Jawaban :

Tidak bukan urusan saya.

Pertanyaan 8 :

Apakah menurut anda mencari informasi melalui internet lebih cepat dan mudah daripada mencari informasi secara *off-line*

Jawaban :

Ya lebih cepat.