

BAB III

ANALISIS DAN PERANCANGAN SISTEM

3.1 Analisis Sistem

3.1.1 Analisis Sistem Yang Berjalan Saat Ini

Sistem informasi berbasis *website* ini dirancang dan dibuat untuk memberikan informasi mengenai kegiatan, sejarah, dan anggota UKM di Universitas Sahid Surakarta. Sistem pendaftaran mahasiswa menjadi anggota UKM saat ini yaitu mahasiswa yang ingin mendaftarkan dirinya harus datang langsung ke sekretariat UKM masing-masing, untuk itu kebanyakan mahasiswa enggan untuk mendaftarkan dirinya. Selama ini mengenai informasi UKM yang telah dipublikasi ke dalam *website* dirasakan kurang efektif, publikasi kegiatan UKM di Universitas Sahid Surakarta dilakukan dengan cara menyebarkan pamflet di mading yang telah disediakan di Universitas Sahid Surakarta dan dipublikasikan oleh *admin website* Universitas Sahid Surakarta.

Setiap UKM yang ingin mempublikasikan kegiatan yang akan dilaksanakan, pengurus UKM memberikan data mengenai kegiatan tersebut kepada *admin website* Universitas Sahid Surakarta, setelah *admin website* mendapatkan informasi mengenai kegiatan yang akan dilakukan UKM, *admin website* tersebut baru bisa mempublikasikan kegiatan tersebut. Namun penyebaran informasi mengenai kegiatan UKM dengan cara menyebarkan dan menempelkan pamflet di mading akan tertutup dan tertimpa oleh pamflet informasi kegiatan lainnya yang lebih baru karena keterbatasan tempat untuk mading. Informasi kegiatan UKM yang dipublikasikan di dalam *website* juga akan tertimpa dengan informasi lainnya yang di Universitas, dan pengarsipan data mengenai UKM belum tersip dengan rapi di dalam *website* tersebut.

Publikasi mengenai informasi UKM di Universitas Sahid Surakarta melalui *internet* dinilai sangat berpengaruh dalam mendapatkan anggota. Diperlukan *website* UKM Universitas Sahid Surakarta, sehingga publikasi informasi mengenai UKM di Universitas Sahid Surakarta dapat diterima oleh mahasiswa secara cepat, tepat, dan dapat diakses dimanapun dan kapanpun.

Analisis sistem yang berjalan saat ini pada UKM di Universitas Sahid Surakarta menggunakan Analisis *pieces* :

3.1.1.1 Analisis Kinerja (*Performance*)

Dari hasil observasi diperoleh data bahwa sistem pendaftaran anggota UKM di Universitas Sahid Surakarta yang berjalan saat ini dilakukan dengan mahasiswa mendatangi langsung ke sekretariat masing-masing UKM. Kinerja dari sistem ini dikatakan belum maksimal dikarenakan mahasiswa merasa enggan untuk mendaftarkan dirinya untuk menjadi anggota UKM yang ada di Universitas Sahid Surakarta. Sedangkan mahasiswa baru tersebut belum pernah berinteraksi atau berkomunikasi secara langsung dengan anggota UKM yang lama.

3.1.1.2 Analisis Informasi (*Information*)

Dari hasil observasi diperoleh data bahwa sistem pengenalan UKM di dalam *website* Universitas Sahid Surakarta yang berjalan saat ini belum tepat sasaran, tidak semua UKM di Universitas Sahid Surakarta memiliki *website* untuk pengenalan tiap-tiap UKM. Informasi yang disampaikan pengurus UKM kepada mahasiswa ketika ordikmaru tidak tersampaikan secara merata dikarenakan kurang menariknya pengenalan UKM yang dilakukan secara lisan. Tingkat pemahaman mahasiswa juga tergantung dengan cara penyampaian seorang komunikator.

3.1.1.3 Analisis Ekonomi (*Economy*)

Dari hasil observasi diperoleh data bahwa sistem informasi UKM di Universitas Sahid Surakarta yang berjalan saat ini dikatakan kurang ekonomis karena jika ingin mengetahui informasi mengenai UKM, mahasiswa harus datang langsung ke kemahasiswaan atau menemui pengurus masing-masing UKM. Apabila kemahasiswaan dan pengurus UKM sedang tidak berada di tempat maka mahasiswa yang ingin mengetahui informasi tersebut ditunda hari berikutnya.

3.1.1.4 Analisis Pengendalian (*Control*)

Dari hasil observasi diperoleh data bahwa sistem informasi UKM di Universitas Sahid Surakarta yang berjalan saat ini belum dapat diakses secara langsung melalui *internet*. Dan kebanyakan mahasiswa merasa malu untuk bertanya mengenai UKM di Universitas Sahid Surakarta kepada pengurus UKM, jika harus datang langsung ke sekretariat masing-masing UKM.

3.1.1.5 Analisis Efisien (*Efficiency*)

Dari hasil observasi diperoleh data bahwa sistem informasi UKM di Universitas Sahid Surakarta yang berjalan saat ini tidak efisien. Informasi UKM dipublikasi secara langsung oleh pengurus dari masing-masing UKM, saat Ordikmaru pengenalan masing-masing UKM. Pada saat itu saja mahasiswa mendapat informasi mengenai UKM.

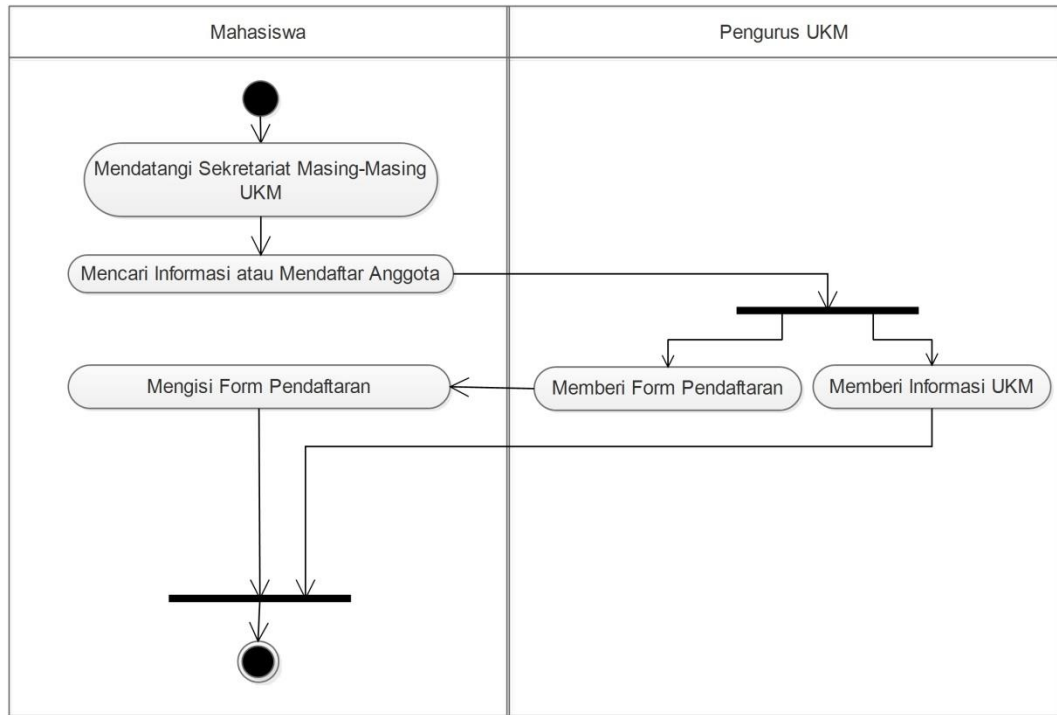
3.1.1.6 Analisis Pelayanan (*Service*)

Dari hasil observasi diperoleh data bahwa sistem informasi UKM di Universitas Sahid Surakarta yang berjalan saat ini belum maksimal. Jika seorang mahasiswa ingin mengetahui informasi mengenai UKM, apabila pengurus UKM tidak dapat menyampaikan informasi dengan jelas, maka materi yang disampaikan tidak dapat diterima dengan baik oleh mahasiswa.

Berdasarkan hasil analisis dengan menggunakan metode PIECES, sistem pengenalan UKM di Universitas Sahid Surakarta yang sedang berjalan saat ini terdapat beberapa kelemahan yaitu:

1. Kurang efisien dalam penyampaian informasi mengenai UKM.
2. Membutuhkan waktu yang tidak sedikit untuk mengetahui informasi mengenai UKM.
3. Pengurus UKM membutuhkan waktu dan biaya yang lebih untuk mempublikasikan kegiatan UKM.
4. Pengurus membutuhkan tenaga yang lebih untuk mempublikasikan mengenai kegiatan yang akan dilaksanakan.
5. Mahasiswa mengalami kesulitan untuk mencari informasi mengenai UKM.

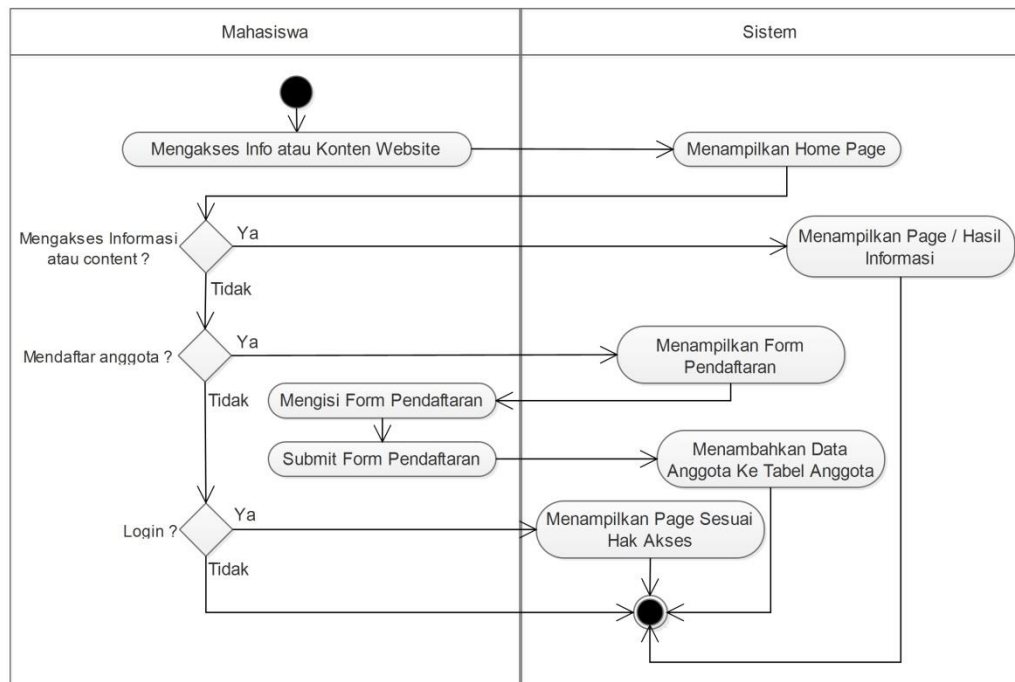
Gambar 3.1 yang menjelaskan sistem yang sedang berjalan di UKM Universitas Sahid Surakarta.



Gambar 3.1 Alur Sistem UKM Yang Sedang Berjalan

3.1.2 Analisis Sistem Yang Baru

Setelah memahami dan menganalisis serta mengidentifikasi permasalahan di atas maka dapat disimpulkan bahwa jika masih menggunakan sistem sebelumnya maka mahasiswa kesulitan mendapatkan informasi mengenai UKM, maka diperlukan adanya *website* sebagai media penyalur informasi UKM Universitas Sahid Surakarta. *Website* memudahkan pengurus UKM dan mahasiswa dalam menyampaikan dan mendapatkan informasi mengenai UKM secara efisien. Mahasiswa dapat mengakses *website* kapan saja dan dimana saja menggunakan laptop atau komputer yang telah terkoneksi dengan *internet*. Dalam *website* tersebut berisi tentang data anggota UKM, kegiatan yang akan dilaksanakan maupun yang telah terlaksanakan, dan prestasi yang telah diraih oleh masing-masing UKM. Sistem yang baru dapat dilihat pada Gambar 3.2.

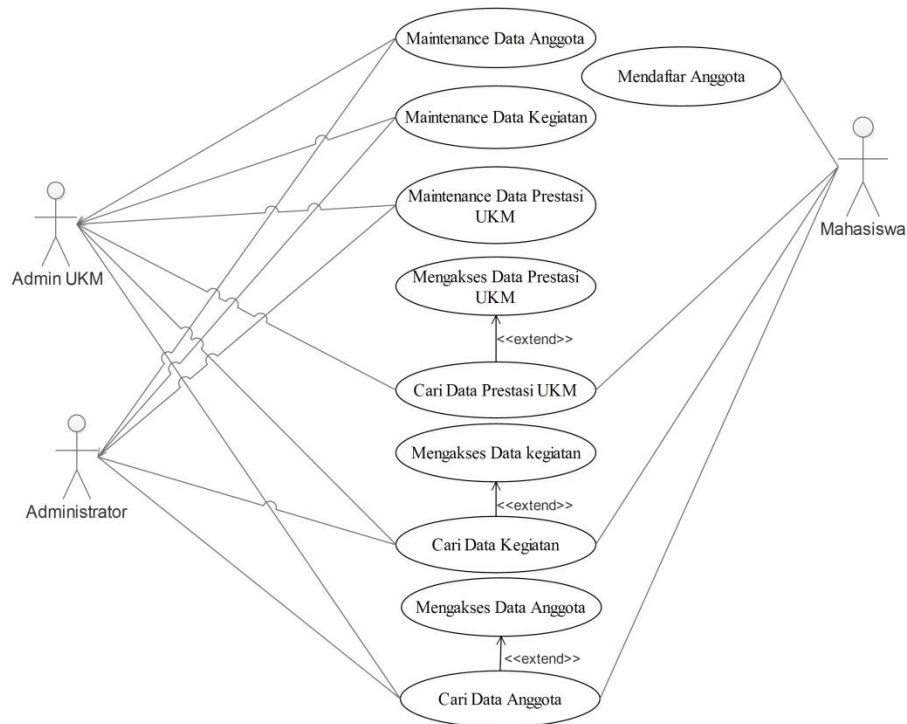


Gambar 3.2 Sistem Yang Baru

3.2 Perancangan Sistem

3.2.1 Use Case Diagram

Use Case dalam website yang akan dibangun mendeskripsikan menu atau informasi dari sistem. Use case disajikan pada Gambar 3.3

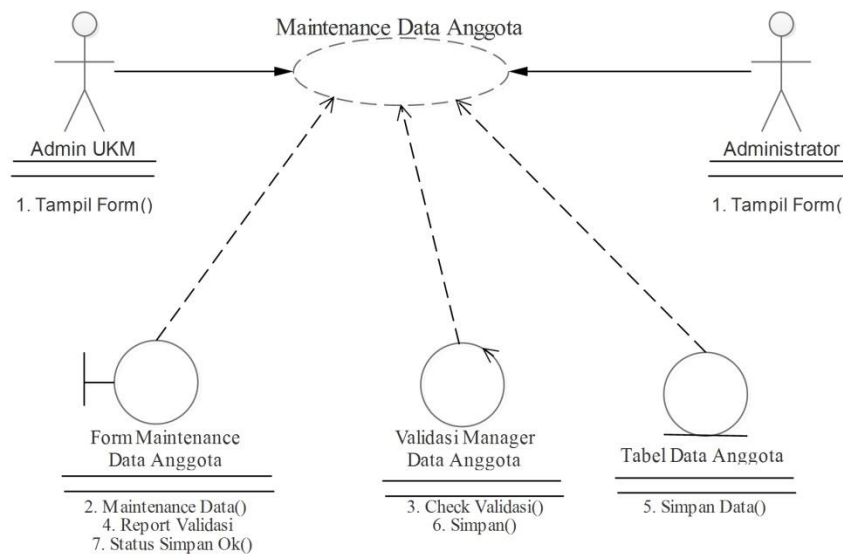


Gambar 3.3 Use Case Diagram

Admin melakukan *maintenance* data anggota, *maintenance* data kegiatan, *maintenance* data prestasi UKM, tampil data kegiatan, tampil data prestasi UKM, tampil data anggota. *Maintenance* yang dimaksud meliputi aktivitas penambahan data, pengubahan data, penghapusan data, dan penyimpanan data.

3.2.1.1 Use Case Realization Maintenance Data Anggota

Use Case Realization Maintenance data anggota menggambarkan hubungan *admin* sebagai *aktor* dengan sistem pada saat proses *maintenance* data anggota. *Admin* UKM dan *aministrator* sebagai *aktor* membuka dan mengisi dan pada *form maintenance* data anggota. Kemudian sistem melakukan validasi apabila validasinya *valid* maka sistem akan melakukan proses penyimpanan data ke dalam tabel data anggota. Kemudian sistem akan menampilkan konfirmasi penyimpanan. Pada Gambar 3.4 menjelaskan proses *maintenance* data anggota.

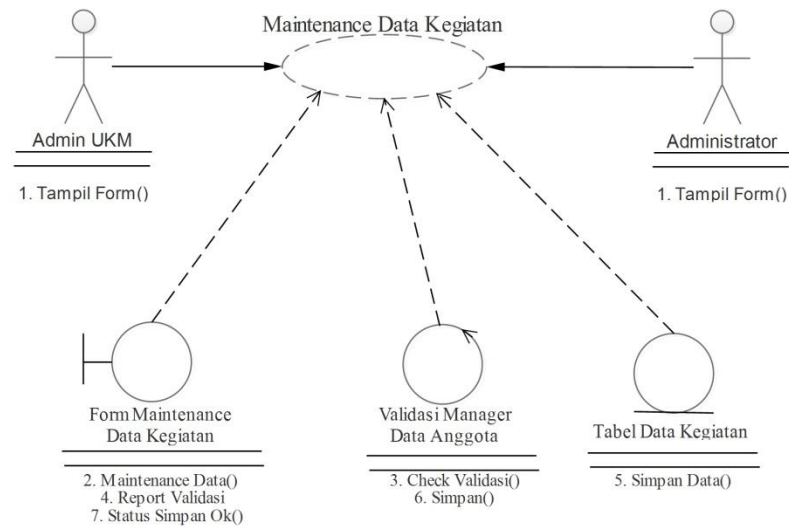


Gambar 3.4 Use Case Reliazation Maintenance Data Anggota

3.2.1.2 Use Case Realization Maintenance Data Kegiatan

Use case realization maintenance data kegiatan menggambarkan hubungan *admin* UKM dan *aministrator* sebagai *aktor* dengan sistem pada saat proses *maintenance* data kegiatan. *Admin* UKM dan administrator sebagai *aktor* membuka dan mengisi data kegiatan pada *form maintenance* data kegiatan. Kemudian sistem melakukan validasi apabila validasinya *valid* maka sistem akan

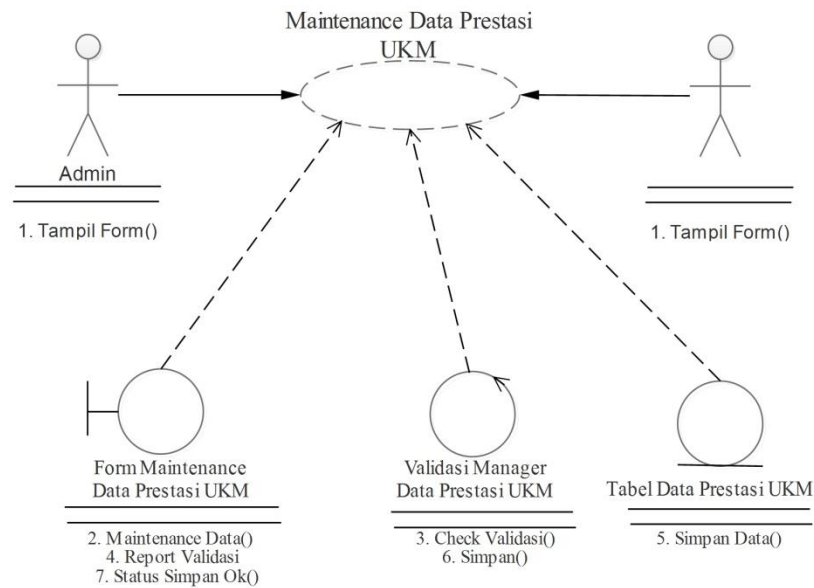
melakukan proses penyimpanan data ke dalam tabel data kegiatan. Selanjutnya sistem akan menampilkan konfirmasi penyimpanan. Gambar 3.5 menjelaskan proses *maintennce* data kegiatan.



Gambar 3.5 Use Case Reliazation Maintenance Data Kegiatan

3.2.1.3 Use Case Realization Maintenance Data Prestasi UKM

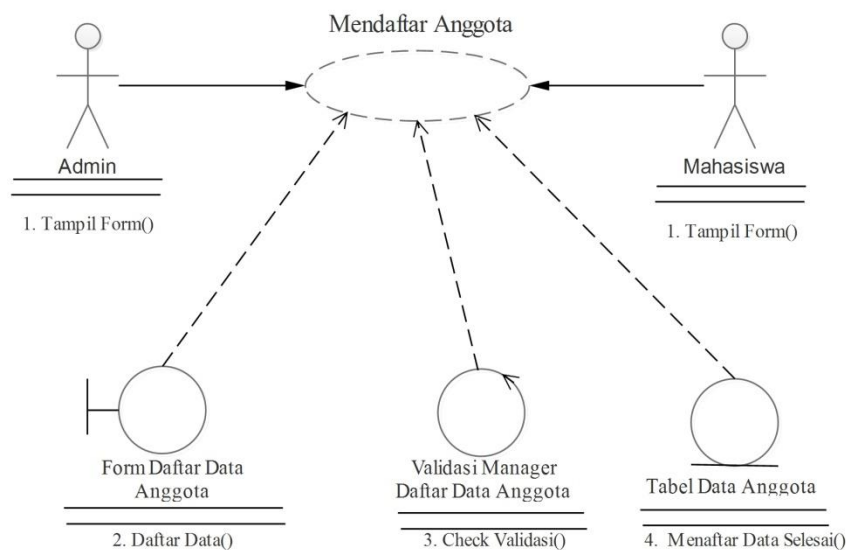
Use case realization maintenance data prestasi UKM menggambarkan hubungan *admin* UKM dan *admniistrator* sebagai *aktor* dengan sistem pada saat proses *mainteanance* data prestasi UKM. Pada saat proses *maintenance* data prestasi UKM, *admin* sebagai *aktor* membuka dan mengisi data pada form *maintenance* data prestasi UKM. Kemudian sistem menerima data dan memberikan konfirmasi persetujuan penyimpanan *user*, sistem akan melakukan proses penyimpanan data ke dalam data prestasi UKM, setelah itu sistem menampilkan konfirmasi hasil penyimpanan. Gambar 3.6 menjelaskan proses *maintenance* data prestasi UKM.



Gambar 3.6 Use Case Realization Maintenance Data Prestasi UKM.

3.2.1.4 Use Case Realization Mendaftar Anggota

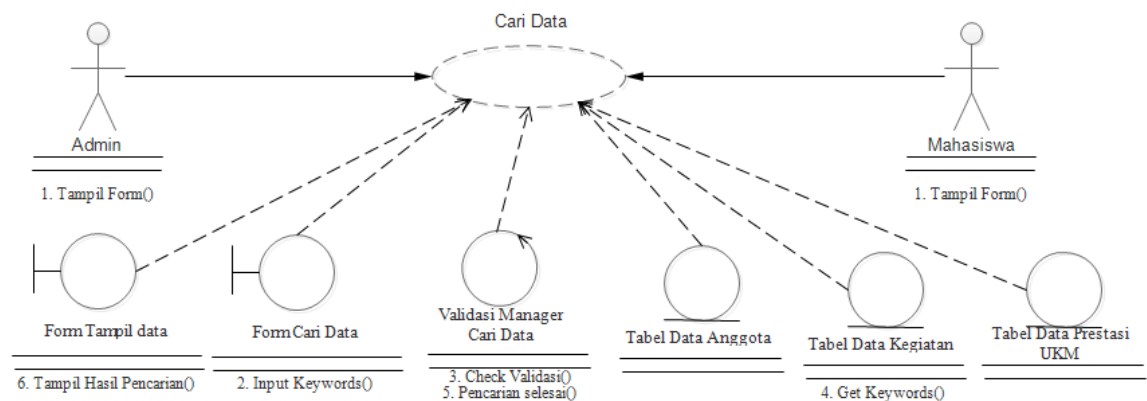
Use case realization mendaftar anggota merupakan penggambaran hubungan *admin* dan *user* dengan sistem pada saat proses daftar data anggota. *Admin* dan *user* membuka form daftar data anggota. Kemudian admin atau mahasiswa melakukan peng-*input*-an data mahasiswa yang ingin mendaftar UKM, setelah itu sistem melakukan validasi apabila validasi valid maka pendaftaran selesai. Gambar 3.7 menjelaskan proses mendaftar anggota.



Gambar 3.7 Use Case Mendaftar Anggota

3.2.1.5 Use Case Realization Cari Data

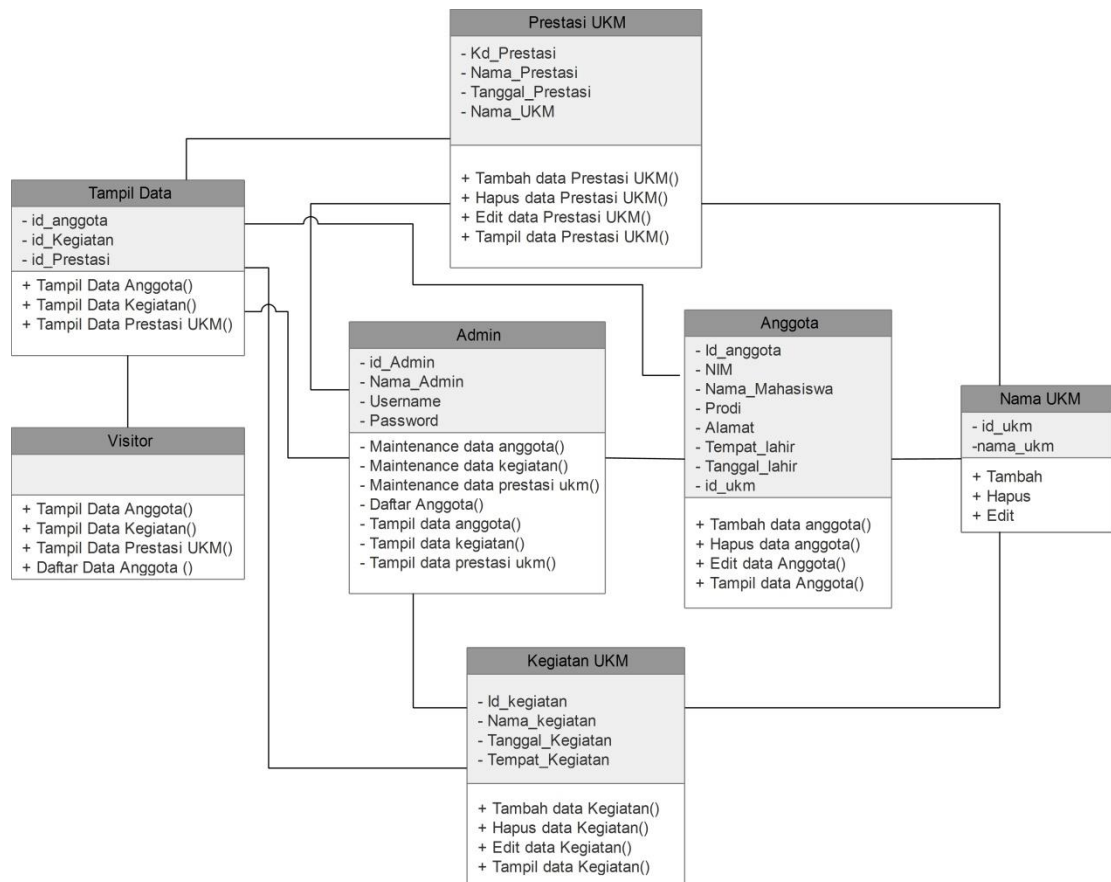
Use case realization cari data merupakan penggambaran hubungan *admin* dan mahasiswa dengan sistem pada saat proses pencarian data. *Admin* dan mahasiswa membuka dan memasukkan *keywords* pada *form* cari data. Kemudian sistem melakukan validasi apabila validasi *valid* maka sistem akan melakukan proses pencarian data yang dicari. Selanjutnya sistem menemukan data dilanjutkan dengan menampilkan hasil pencarian. Gambar 3.8 menjelaskan proses cari data.



Gambar 3.8 Use Case Realization Cari Data

3.2.2 Class Diagram

Class Diagram adalah suatu diagram yang memperlihatkan atau menampilkan struktur dari sebuah sistem. Sistem tersebut akan menampilkan sistem kelas, atribut dan hubungan antar kelas. *Class* atau kelas adalah deskripsi kelompok obyek-obyek dengan properti, perilaku (operasi) dan relasi yang sama. Adanya *class diagram* dapat memberikan pandangan global atau sebuah sistem. Adapun *class diagram* dalam sistem ini berisikan *admin*, mahasiswa (*visitor*) anggota, kegiatan, prestasi UKM, nama UKM dan tampil data. *Admin* dapat melakukan *maintenance* anggota, *maintenance* data kegiatan, *maintenance* data prestasi UKM, sedangkan mahasiswa atau *visitor* dapat menampilkan data yang berisi anggota, kegiatan, dan prestasi UKM, selain menampilkan data tersebut user juga dapat mendaftarkan diri menjadi anggota UKM. Pada Gambar 3.9 menjelaskan *Class Diagram*.



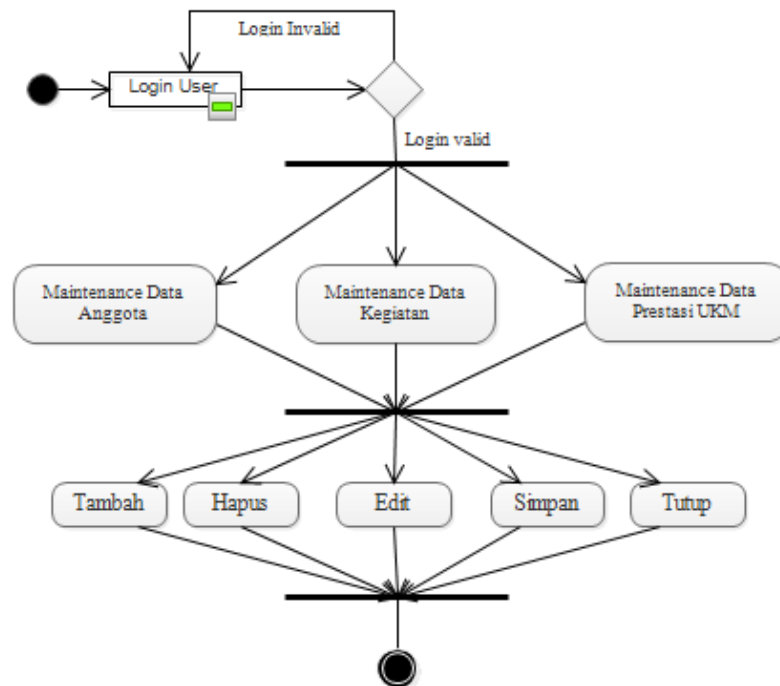
Gambar 3.9 Class Diagram

3.2.3 Activity Diagram

Activity diagram yang menggambarkan rangkaian aliran dari aktivitas, digunakan untuk mendeskripsikan aktifitas yang dibentuk dalam suatu operasi sehingga dapat juga digunakan untuk aktifitas lainnya seperti *Use Case* atau interaksi.

3.2.3.1 Activity Diagram Admin Proses Maintenance

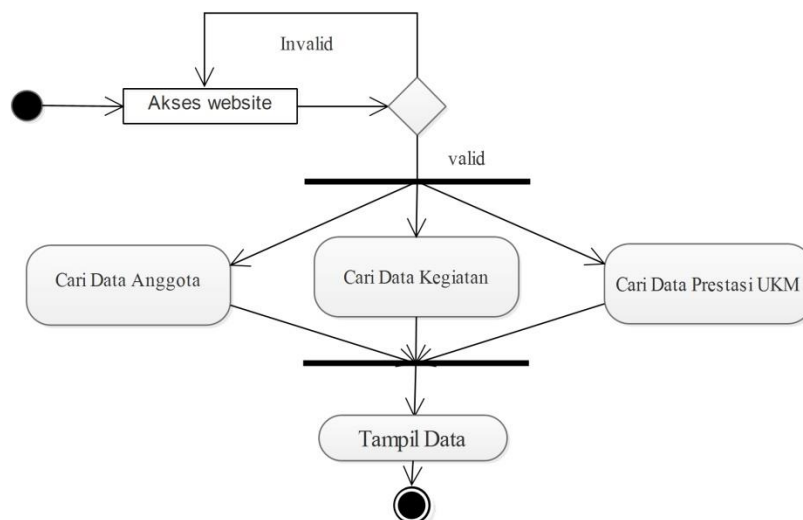
Activity diagram admin proses maintenance dimulai dengan memasukkan *login user*, kemudian setelah *validasi* datanya *valid* terdapat pilihan untuk *maintenance* data anggota, *maintenance* data kegiatan, *maintenance* data prestasi UKM. Setelah proses *maintenance* selesai kemudian ada pilihan untuk menambah data, mengubah data, menghapus data, menyimpan data dan menutup. Activity diagram admin proses maintenance disajikan pada Gambar 3.10.



Gambar 3.10 Activity Diagram Proses Maintenance

3.2.3.2 Activity Diagram Tampil Data

Activity diagram proses tampil data ini dimulai dengan user memasukkan alamat *website* terlebih dahulu kemudian apabila setelah divalidasi data *valid* terdapat pilihan cari data anggota, cari data kegiatan dan cari data prestasi UKM setelah data berhasil ditemukan kemudian sistem akan menampilkan hasil dari pencarian data. Activity diagram proses tampil data di sajikan pada Gambar 3.11.



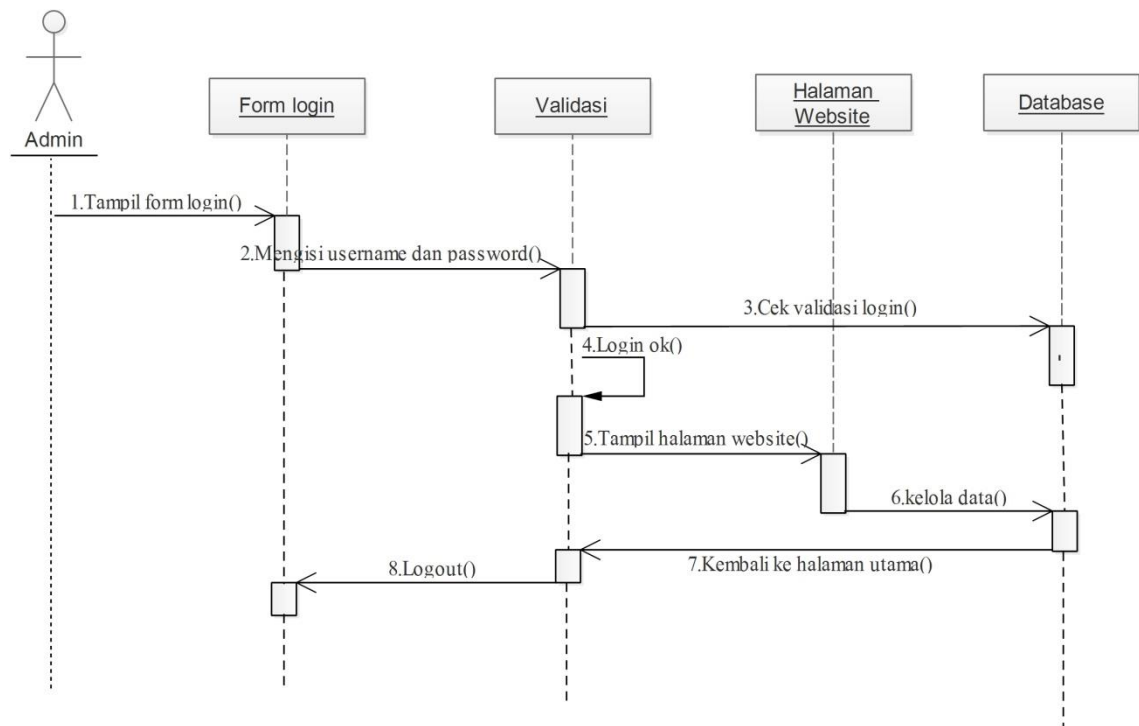
Gambar 3.11 Activity Diagram Proses Tampil

3.2.4 Sequence Diagram

Sequence Diagram merupakan interaksi antara objek-objek dalam sistem ini dan terjadi komunikasi yang berupa pesan serta parameter waktu.

3.2.4.1 Sequence Diagram Kelola Data

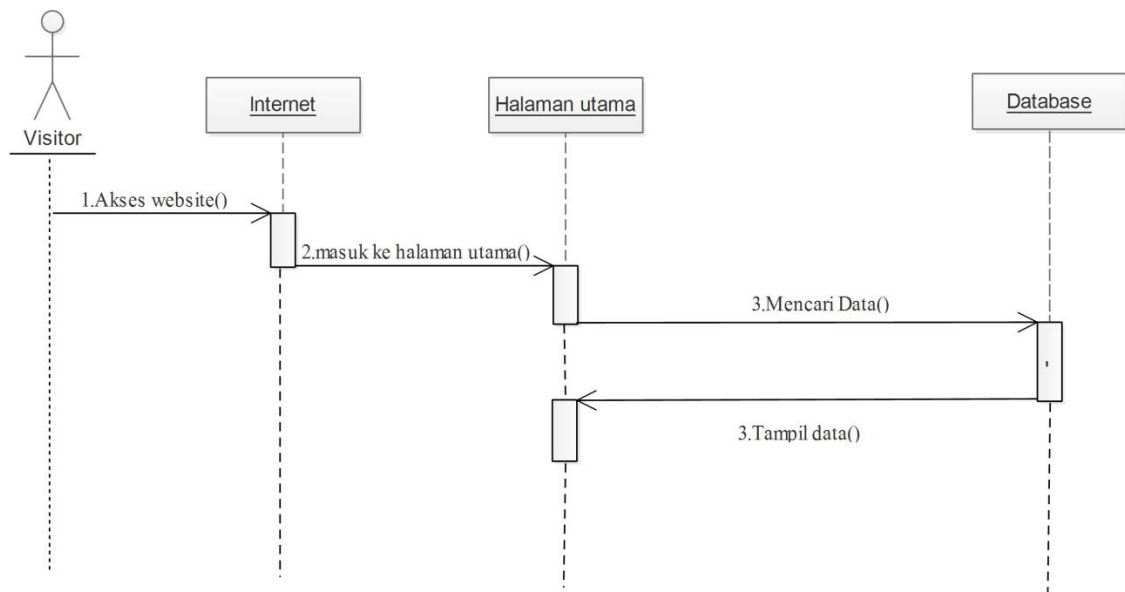
Sequence diagram kelola data diawali dengan *admin* masuk pada *form login* untuk memasukkan *username* dan *password*, kemudian sistem *validasi login* yang telah dimasukkan sebelum masuk di halaman *website*. Pada halaman *website* admin dapat mengelola data yang berisikan data anggota, data kegiatan, dan data prestasi UKM. Data yang telah dimasukkan akan tersimpan dalam database dan sistem akan menampilkan *report* hasil penyimpanan. Gambar 3.12 menjelaskan *sequence diagram* kelola data.



Gambar 3.12 *Sequence Diagram* Kelola Data

3.2.4.2 Sequence Diagram Cari Data

Sequence diagram tampil data diawali dengan *user* masuk pada *halaman website* untuk menampilkan data dan mencari informasi mengenai UKM, Pada halaman *website*, *user* dapat mengakses data yang berisikan data anggota, data kegiatan, dan data prestasi UKM yang tersimpan pada database *website* yang telah dibuat. Gambar 3.13 menjelaskan *sequence diagram* cari data.

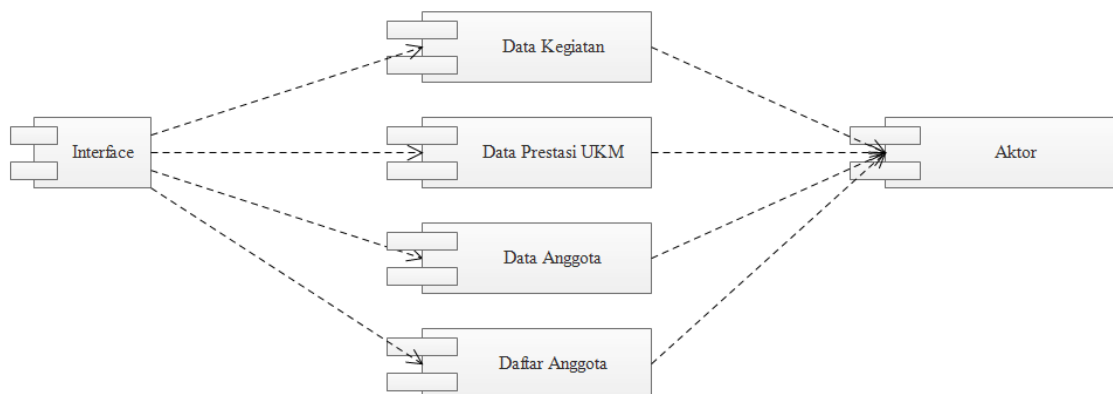


Gambar 3.13 *Sequence Diagram* Cari Data

3.2.5 *Component Diagram*

Component Diagram menggambarkan struktur dan hubungan antara komponen perangkat lunak termasuk ketergantungan satu dengan yang lainnya, dapat juga berupa *interface* yaitu kumpulan layanan yang disediakan sebuah komponen untuk komponen lain.

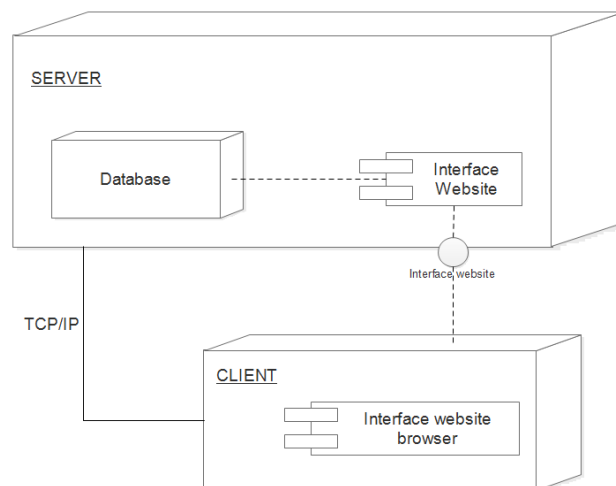
Komponen dalam sistem ini terbagi menjadi yaitu *interface*, data anggota, data kegiatan, data prestasi UKM, daftar anggota. Gambar 3.17 menjelaskan tentang *component diagram*.



Gambar 3.14 *Component Diagram*.

3.2.6 Deployment Diagram

Diagram deployment atau *deployment diagram* menunjukkan konfigurasi komponen dalam proses eksekusi aplikasi diagram *deployment* juga dapat digunakan untuk sistem tambahan (*embedded system*) yang menggambarkan rancangan *device*, *node* dan *hardware*, sistem *client/server*. *Deployment diagram* pada sistem informasi UKM berbasis *website* dapat dilihat pada Gambar 3.15.



Gambar 3.15 *Deployment Diagram*

3.3 Desain Layout Pada Website

3.3.1 Tampilan Login

Desain *Form Login* adalah form untuk *login* yang hanya bisa diakses oleh *admin* untuk mengelola data dalam *website*. Pada *login admin* meng-*input*-kan *username* dan *password* pilih *button login* untuk masuk ke dalam *website* dan mengelola data mengenai *website*. *Form login* dapat dilihat pada Gambar 3.16.

LOGIN

Username

Varchar(15)

Password

Varchar(15)

keep me logged in

LOGIN

Gambar 3.16 *Form Login*

3.3.2 Halaman Admin (*Maintenance Data Anggota*)

Dalam halaman Admin (*maintenance data anggota*) terdapat form tampil data anggota UKM. Hanya admin yang bisa *me-maintenance* data tersebut. Halaman Admin (*maintenance data anggota*) dapat dilihat pada Gambar 3.17.

Admin Website									
Home	Anggota	Kegiatan	Prestasi UKM	Kritik Saran		Tambah	Logout		
Data Anggota UKM...									
No	NIM	Nama	Prodi	Alamat	Tempat Lahir	Tanggal Lahir	Jenis Kelamin	UKM	Aksi
Int(10)	Int(10)	Varchar(35)	Varchar(20)	Varchar(40)	Varchar(20)	Date	Varchar(10)	Varchar(10)	Edit Delete

Gambar 3.17 Halaman Admin (*Maintenance Data Anggota*)

3.3.3 Halaman Admin (*Maintenance Data Kegiatan*)

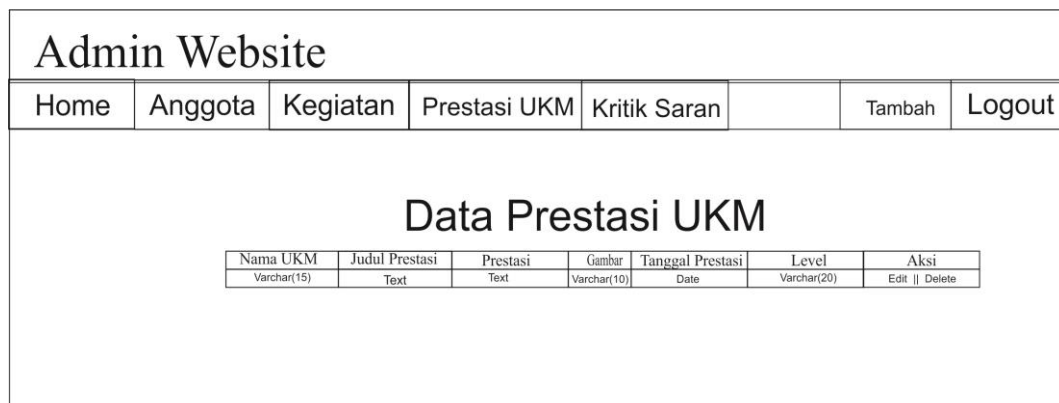
Dalam halaman Admin (*maintenance data kegiatan*) terdapat form tampil data anggota UKM. Hanya admin yang bisa *me-maintenance* data tersebut. Halaman Admin (*maintenance data kegiatan*) dapat dilihat pada Gambar 3.18

Admin Website							
Home	Anggota	Kegiatan	Prestasi UKM	Kritik Saran		Tambah	Logout
Data Kegiatan ukm							
Nama UKM	Judul Kegiatan	Kegiatan	Gambar	Tanggal Keg	Aksi		
Varchar(15)	Text	Text	Varchar(10)	Date	Edit Delete		

.Gambar 3.18 Halaman Admin (*Maintenance Data Kegiatan*)

3.3.4 Halaman Admin (*Maintenance Data Prestasi*)

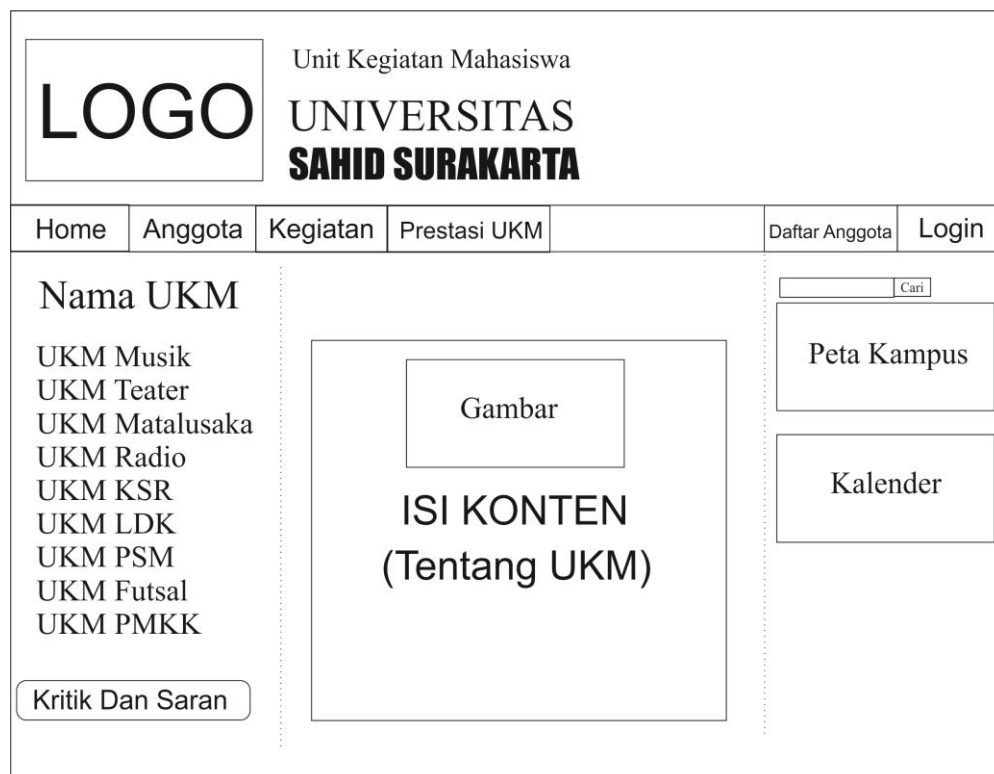
Dalam halaman Admin (*maintenance data prestasi*) terdapat form tampil data anggota UKM. Hanya admin yang bisa *me-maintenance* data tersebut. Halaman Admin (*maintenance data prestasi*) dapat dilihat pada Gambar 3.19.



Gambar 3.19 Halaman Admin (*Maintenance* Data Prestasi)

3.3.5 Tampilan Halaman Utama


Dalam halaman utama terdapat enam (6) pilihan menu dalam *website* UKM di Universitas Sahid Surakarta di antaranya menu *home*, anggota, kegiatan, prestasi, daftar, *Login*. Pada halaman utama di bagian kiri terdapat daftar UKM yang ada di Universitas Sahid Surakarta. Halaman utama *website* UKM Universitas Sahid Surakarta dapat dilihat pada Gambar 3.20



Gambar 3.20 Tampilan Halaman Utama

3.3.6 Tampilan Halaman UKM

Halaman UKM menampilkan tentang UKM yang ada di Universitas Sahid Surakarta. Dalam halaman ukm berisi sejarah terbentuknya UKM tersebut dan berisi tentang visi dan misi yang ada di UKM tersebut. Terdapat tiga menu yaitu berisikan tentang data anggota, kegiatan UKM, dan prestasi UKM. Halaman UKM dapat dilihat pada Gambar 3.21.

 Unit Kegiatan Mahasiswa UNIVERSITAS SAHID SURAKARTA					
Home	Anggota	Kegiatan	Prestasi	Daftar Anggota	Login
Nama UKM Data Anggota Kegiatan UKM		UKM..... Universitas Sahid Surakarta <div style="border: 1px solid black; padding: 20px; text-align: center;"> ISI KONTEN (Tentang UKM) </div>		<input type="text" value="Cari"/> <div style="border: 1px solid black; padding: 5px; text-align: center;">Peta Kampus</div> <div style="border: 1px solid black; padding: 5px; text-align: center;">Kalender</div>	

Gambar 3.21 Tampilan Halaman UKM

3.3.7 Form Input Data Anggota

Desain *form input* data anggota dirancang sederhana agar mudah dimengerti. Input data anggota berisikan NIM (Nomor Induk Mahasiswa), nama, prodi, alamat, tempat lahir, tanggal lahir, jenis kelamin, UKM. Setelah semua form sudah terisi pilih *button* daftar untuk mendaftar dan pilih *button* batal untuk membatalkan pendaftaran. Gambar 3.22 menampilkan *form input* data anggota.

PENDAFTARAN ANGGOTA	
NIM	<input type="text" value="Int(10)"/>
Nama	<input type="text" value="Varchar(35)"/>
Prodi	<input type="text" value="Varchar(20)"/> ▼
Alamat	<input type="text" value="Varchar(40)"/>
Tempat Lahir	<input type="text" value="Varchar(20)"/>
Tanggal Lahir	<input type="text" value="Date"/>
No Telp	<input type="text" value="Int(15)"/>
Jenis Kelamin	<input type="text" value="Yes/No"/>
UKM	<input type="text" value="Varchar(10)"/> ▼
<input type="button" value="DAFTAR"/> <input type="button" value="BATAL"/>	

Gambar 3.22 Form Input Data Anggota

3.3.8 Form Input Data Kegiatan

Desain *form input* data kegiatan dirancang sederhana agar mudah dimengerti. Input data anggota berisikan id, nama UKM, nama kegiatan, judul kegiatan, kegiatan, dan gambar. Setelah semua form sudah terisi pilih *button* tambah untuk menambah data dan pilih *button* batal untuk membatalkan pendaftaran. Gambar 3.23 menampilkan *form input* data kegiatan.

TAMBAH KEGIATAN	
Nama UKM	<input type="text" value="Varchar(20)"/> ▼
Judul Kegiatan	<input type="text" value="Varchar(20)"/>
Kegiatan	<input type="text" value="Teks"/>
Tanggal Keg	<input type="text" value="Date"/>
Gambar	<input type="text"/> <input type="button" value="Upload"/>
<input type="button" value="TAMBAH"/> <input type="button" value="BATAL"/>	

Gambar 3.23 Form Input Data Kegiatan

3.3.9 Form Input Data Prestasi

Desain *form input* data prestasi dirancang sederhana agar mudah dimengerti. Input data prestasi berisikan id, nama UKM, prestasi, dan gambar. Setelah semua form sudah terisi pilih *button* tambah untuk menambah data dan pilih *button* batal untuk membatalkan pendaftaran. Gambar 3.24 menampilkan *form input* data prestasi.

TAMBAH PRESTASI

Nama UKM

Prestasi

Level

Tanggal Pres

Gambar

Gambar 3.24 *Form Input* Data Prestasi

3.3.10 Tampil Data Anggota

Menampilkan data anggota yang telah terdaftar di dalam UKM yang ada di Universitas Sahid Surakarta. Dalam halaman anggota berisi biodata anggota yang berisikan nim, nama, prodi, alamat, tempat lahir, tanggal lahir, jenis kelamin, dan ukm. Halaman data anggota dapat dilihat pada Gambar 3.25.

Unit Kegiatan Mahasiswa
UNIVERSITAS SAHID SURAKARTA

Home Anggota Kegiatan Prestasi UKM Daftar Anggota Login

Nama UKM Data Anggota UKM...

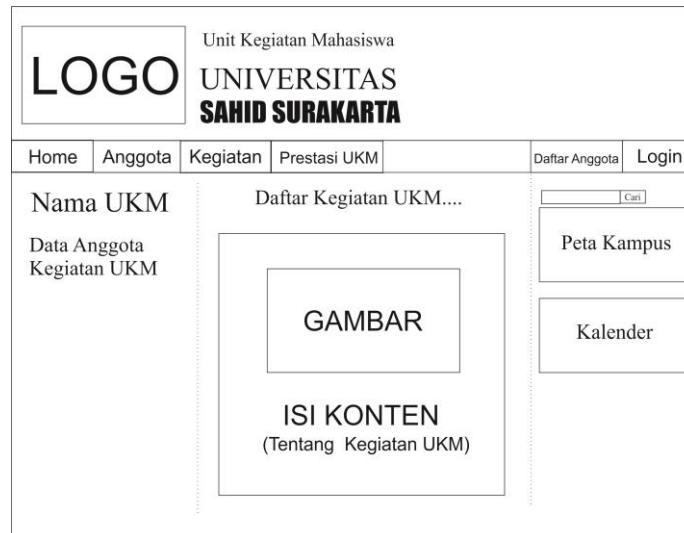
Data Anggota Kegiatan UKM

No	NIM	Nama	Prodi	Alamat	Tempat Lahir	Tanggal Lahir	Jenis Kelamin	UKM
Int(10)	Int(10)	Varchar(35)	Varchar(20)	Varchar(40)	Varchar(20)	Date	Varchar(10)	Varchar(10)

Gambar 3.25 Tampil Data Anggota

3.3.11 Tampil Data Kegiatan

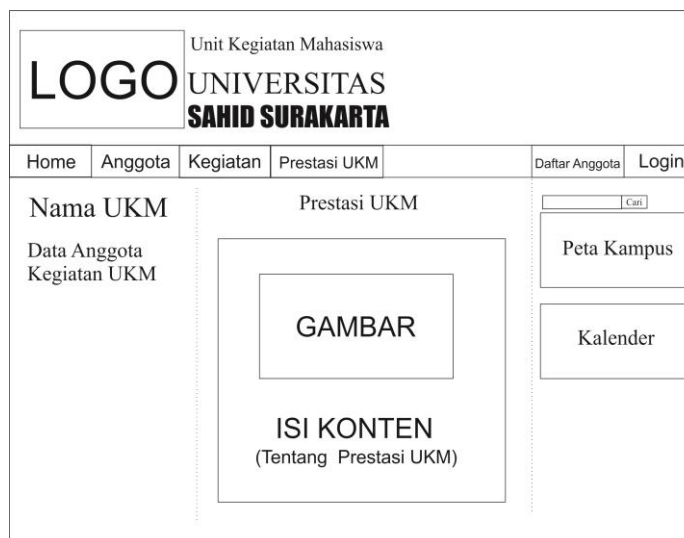
Menampilkan data kegiatan yang telah diinput di dalam UKM yang ada di Universitas Sahid Surakarta. Dalam halaman kegiatan berisi tentang kegiatan yang telah dilaksanakan maupun yang akan dilaksanakan oleh UKM. Halaman data kegiatan dapat dilihat pada Gambar 3.26.



Gambar 3.26 Tampil Data Kegiatan

3.3.12 Tampil Data Prestasi UKM

Menampilkan data prestasi yang telah diinput di dalam UKM yang ada di Universitas Sahid Surakarta. Dalam halaman prestasi berisi tentang prestasi yang telah diraih oleh UKM di Universitas Sahid Surakarta. Halaman data prestasi dapat dilihat pada Gambar 3.27.



Gambar 3.27 Tampil Data Prestasi