

BAB III

ANALISIS DAN PERANCANGAN SISTEM

3.1 Analisis Sistem

Analisis sistem dapat didefinisikan sebagai penguraian dari suatu sistem informasi yang utuh kedalam bagian-bagian komponennya dengan maksud untuk mengidentifikasi dan mengevaluasi permasalahan, hambatan yang terjadi dan kebutuhan yang diharapkan sehingga dapat diusulkan perbaikan. Tujuan utama analisis sistem adalah menemukan kelemahan dari sistem yang berjalan sehingga dapat diusulkan perbaikan.

3.1.1 Analisis Sistem Yang Berjalan

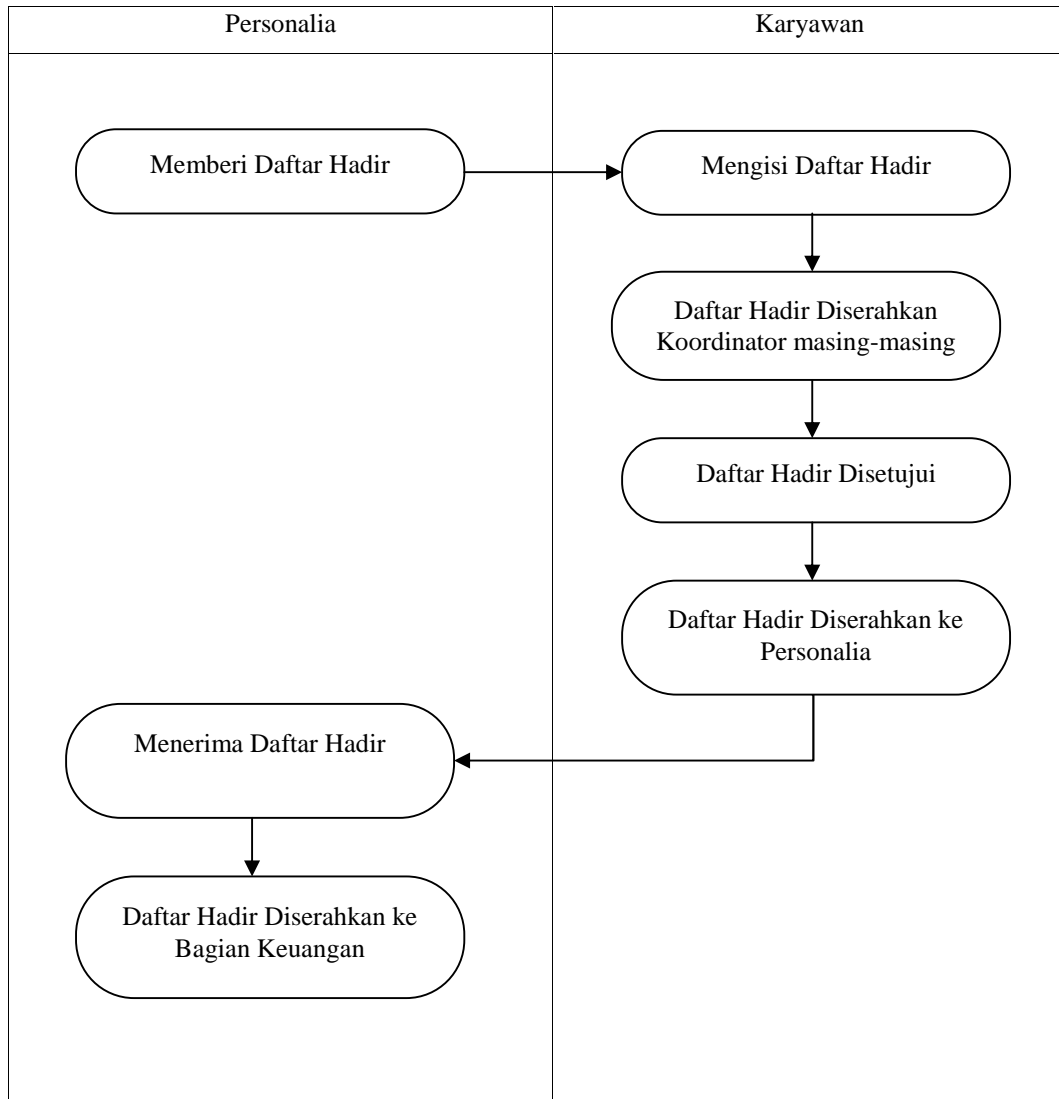
Berdasarkan hasil analisa dan pengamatan pada sistem presensi yang ada di PT. Spekta Solusindo, maka dapat disimpulkan bahwa permasalahan yang ada pada sistem berjalan masih berbasis kertas, sehingga dapat mengakibatkan :

- 1) Pengarsipan data yang kurang terstruktur sehingga proses pencarian data kurang efisien.
- 2) Kerusakan dan kehilangan data.
- 3) Minimnya informasi tentang data-data pegawai.
- 4) Sistem pengolahan data presensi tidak terkomputerisasi.
- 5) Penyimpanan dokumen yang tidak teratur atau masih berbentuk arsip.

Adapun prosedur sistem presensi yang sedang berjalan di PT. Spektra Solusindo yaitu sebagai berikut :

- 1) Bagian personalia memberikan daftar hadir kepada karyawan.
- 2) Karyawan mengisi daftar hadir dengan memaraf atau tanda tangan.
- 3) Daftar hadir tersebut diserahkan kepada *Coordinator* pada setiap bidangnya masing-masing untuk di acc.
- 4) Daftar hadir yang telah di setujui oleh *Coordinaator* tersebut, diserahkan kembali kepada bagian personalia.
- 5) Daftar hadir diserahkan ke Bagian Keuangan.

Alur aktivitas prosedur yang sedang berjalan di PT. Spektra Solusindo dapat dilihat pada Gambar 3.1



Gambar 3.1 Alur prosedur yang sedang berjalan di PT. Spektra Solusindo

3.1.2 Analisis Sistem Yang Baru

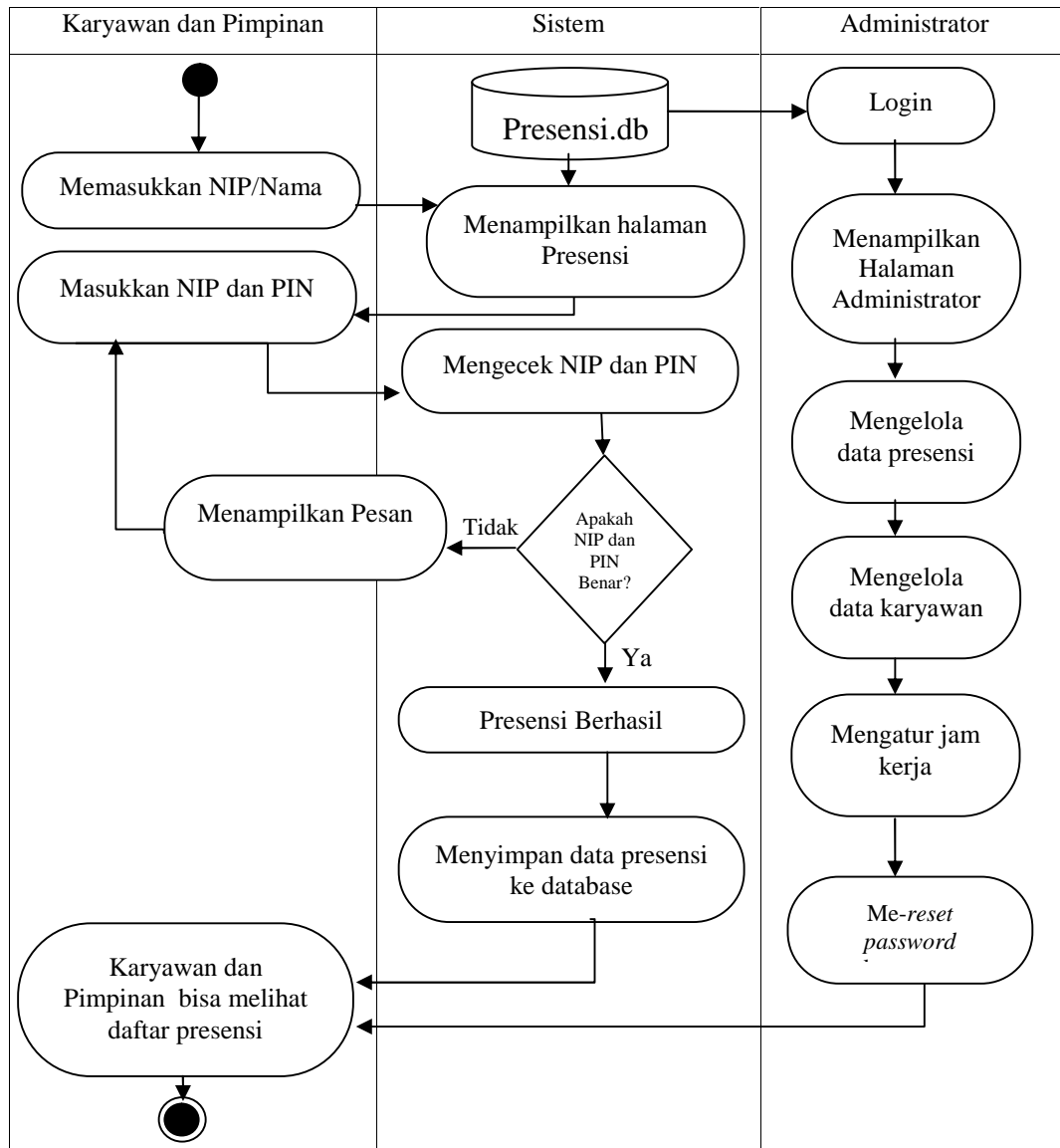
Berdasarkan kekurangan tersebut, maka penulis mengusulkan sistem presensi yang terkomputerisasi (berbasis *web*), dengan perkembangan teknologi yang terbukti dalam jangka waktu yang relatif singkat telah sangat berkembang pesat, menggunakan sistem presensi berbasis *web* juga dapat membantu pegawai dalam melakukan tugasnya pada saat merekapitulasi data pegawai secara efektif dan efisien. Adapun kelebihan dari sistem informasi presensi berbasis *web* adalah sebagai berikut :

- 1) Sistem informasi presensi berbasis *web* ini karyawan yang akan melakukan repakpitulasi data pegawai lebih mudah.
- 2) Sistem presensi berbasis *web* ini dalam pengarsipan data lebih terstruktur serta aman sehingga kemungkinan kerusakan dan kehilangan data pegawai lebih minim, karena pengarsipannya tidak memerlukan banyak kertas dengan menggunakan *backup* data secara otomatis pada *web*.
- 3) Sistem dapat melakukan pengecekan secara otomatis sehingga pegawai yang akan melakukan pengecekan data tidak lagi memerlukan banyak proses, dan sistem lebih informatif.

Adapun perancangan prosedur yang diusulkan dari prosedur sebelumnya yaitu sebagai berikut :

- 1) Karyawan memasukkan nama/NIP di halaman awal aplikasi.
- 2) Sistem menampilkan halaman presensi.
- 3) Karyawan memasukkan NIP dan PIN untuk presensi.
- 4) Sistem mengecek NIP dan PIN apabila sesuai presensi berhasil dan disimpan di database jika tidak, akan muncul pesan NIP atau PIN salah, harus memasukkan NIP dan PIN lagi.
- 5) *Administrator* mengelola data presensi dan data laporan presensi.
- 6) Karyawan bisa melihat data presensinya sendiri.

Alur aktivitas prosedur yang di usulkan di PT. Spektra Solusindo dapat dilihat pada Gambar 3.2



Gambar 3.2 Alur prosedur yang diusulkan di PT. Spektra Solusindo

3.1.3 Perbandingan Sistem

Berikut adalah hasil analisa terhadap sistem lama dan perbandingannya dengan sistem baru yang ditawarkan pada PT. Spektra Solusindo. Tabel perbandingan sistem dapat dilihat pada Tabel 3.1.

Tabel 3.1 Pebandingan Sistem

Sistem Lama	Sistem Baru	Indikator
Informasi yang disampaikan belum akurat.	Informasi yang disampaikan lebih akurat dan detail.	Dalam sistem lama untuk mengetahui data karyawan harus mencari file dalam komputer satu – persatu, setelah itu dikoreksi dan baru dicetak. Proses ini memakan waktu yang relatif lama.
Penyimpanan data masih manual dan rentan terhadap hilangnya data.	Penyimpanan data sudah berbentuk digital dan dapat di backup sehingga hilangnya data dapat bisa dihindari.	Sebagian data disimpan didalam lemari dan rentan hilang.
Penggunaan kertas, tinta dan alat tulis lainnya untuk pencatatan dan penyimpanan dokument sangat boros.	Dengan sistem komputerisasi akan menghemat waktu dan penggunaan kertas, alat tulis dan perlengkapan.	Kertas yang digunakan banyak dan apabila terjadi kesalahan harus diulang sehingga tidak efektif.
Tidak adanya proteksi terhadap data pribadi karyawan yang ada.	Adanya penggunaan password dalam mengolah data pribadi sehingga tidak dapat diakses orang lain.	Setiap bagian/ pihak bisa mengetahui data karena hanya terletak pada lemari arsip dan tidak dijaga.
Menggunakan media penyimpanan fisik (kertas dan alat tulis yang banyak) sehingga tidak efisien.	Menggunakan sistem komputerisasi dan memiliki media penyimpanan elektronik (harddisk) yang efisien.	Untuk menyimpan data dan laporan membutuhkan lemari, rak, yang banyak dan menghabiskan tempat dalam ruangan.
Dalam melakukan perawatan terkadang ditemukan berbagai hambatan seperti kehilangan data arsip.	Perawatan dilakukan lebih mudah karena hanya melakukan <i>back-up</i> dan <i>update</i> data secara berkala.	Dalam melakukan perawatan harus dilakukan pencarian data keseluruhan seperti data karyawan, presensi secara satu per satu.

3.1.4 Identifikasi Kebutuhan Sistem yang Diusulkan

Analisis kebutuhan sistem yang menggambarkan kebutuhan luar sistem yang diperlukan untuk menjalankan aplikasi yang dibangun. Adapun kebutuhan sistem untuk menjalankan sistem informasi presensi berbasis *web* meliputi kebutuhan perangkat keras, kebutuhan perangkat lunak, dan pengguna yang akan memakai aplikasi. Analisis kebutuhan sistem bertujuan agar aplikasi yang dibangun dapat digunakan sesuai dengan kebutuhan.

3.1.4.1 Perangkat Keras

Perangkat keras yang digunakan adalah adanya satu perangkat PC atau laptop untuk menunjang akses antarmuka komputer dengan manusia. Selain itu harus adanya jaringan internet biasanya berupa *router* atau modem. Perangkat keras yang diperlukan untuk mengimplementasikan perangkat lunak dari aplikasi sistem presensi berbasis *web* di PT. Spektra Solusindo. Daftar perangkat keras yang digunakan dapat dilihat pada Tabel 3.2

Tabel 3.2 Perangkat keras yang digunakan

No	Komponen / Perangkat	Spesifikasi
1.	<i>Processor</i>	<i>Intel Core i5 2,7Ghz</i>
2.	RAM	4 GB
3.	<i>Harddisk</i>	500 GB
4.	<i>Monitor</i>	Resolusi 1024x768
5.	Modem	Modem <i>Huawei LTE E3267</i>
6.	Koneksi Internet	100Kbps

3.1.4.2 Perangkat Lunak

Perangkat lunak yang digunakan untuk merancang dan membangun aplikasi sistem informasi presensi berbasis *web* di PT. Spektra Solusindo. Daftar perangkat lunak yang digunakan dapat dilihat di Tabel 3.3.

Tabel 3.3 Perangkat lunak yang digunakan

No	Perangkat Lunak	Keterangan
1.	<i>Windows 10</i>	<i>Operating System</i>
2.	<i>WampServer 3.1.9 64bit</i>	<i>Aplikasi Virtual Web Server</i>
3.	<i>PHP 7.2.18, HTML 5</i>	<i>Bahasa Pemrograman</i>
4.	<i>MySQL 5.7.26</i>	<i>Database</i>
5.	<i>Notepad ++</i>	<i>Aplikasi untuk coding</i>
6.	<i>Mozilla Firefox, Google Chrome</i>	<i>Web Browser</i>

3.1.4.3 Pengguna (*Brainware*)

Pengguna aplikasi ini dibagi menjadi 3 (tiga) kelompok sesuai dengan hak akses masing-masing. Daftar pengguna dapat dilihat pada Tabel 3.4.

Tabel 3.4 Pengguna (*Brainware*)

No	User	Hak Akses
1.	<i>Administrator</i>	<i>Input, edit, update dan delete data karyawan, daftar data presensi regular, reset password dan membuat laporan presensi.</i>
2.	<i>Supervisor atau Pimpinan</i>	<i>Melaksanakan Presensi, Melihat informasi presensi seluruh karyawan dan melihat laporan data presensi karyawan dan mengubah password.</i>
3.	<i>Pengguna atau Karyawan</i>	<i>Melaksanakan Presensi dan melihat data daftar presensi sesuai ID masing-masing dan mengubah password.</i>

3.2 Perancangan Sistem

Perancangan sistem adalah suatu gambaran sistem atau pengaturan dari beberapa elemen yang terpisah kedalam kesatuan yang utuh dan berfungsi. Perancangan ini dibuat untuk *user*, admin, dan semua yang berhubungan dengan perancangan ini. Perancangan perangkat lunak ini dibuat berdasarkan masukan dari hasil analisa untuk menyelesaikan permasalahan yang ada pada tahap analisa.

Perancangan sistem secara umum bertujuan untuk memberikan gambaran secara umum kepada pemakai sistem yang baru dan juga merupakan persiapan dari rancangan terperinci dengan mengidentifikasi komponen-komponen sistem informasi. Pada tahap perancangan ini diperlukan pendeskripsian yang meliputi perancangan. Pada tahap perancangan ini akan dijelaskan mengenai perancangan metode perangkat lunak yang digunakan, perancangan antarmuka dan perancangan basis data.

3.2.1 Perancangan Perangkat Lunak

Perancangan Sistem Presensi Karyawan PT. Spektra Solusindo yang berbasis *web* ini menggunakan UML sebagai bahasa pemodelan.

3.2.1.1 Deskripsi Aktor

Deskripsi aktor merupakan penjelasan dari apa yang dilakukan aktor-aktor yang terlibat dalam perangkat lunak yang dibangun. Aktor-aktor yang ada dalam aplikasi ini dapat dilihat pada Tabel 3.5.

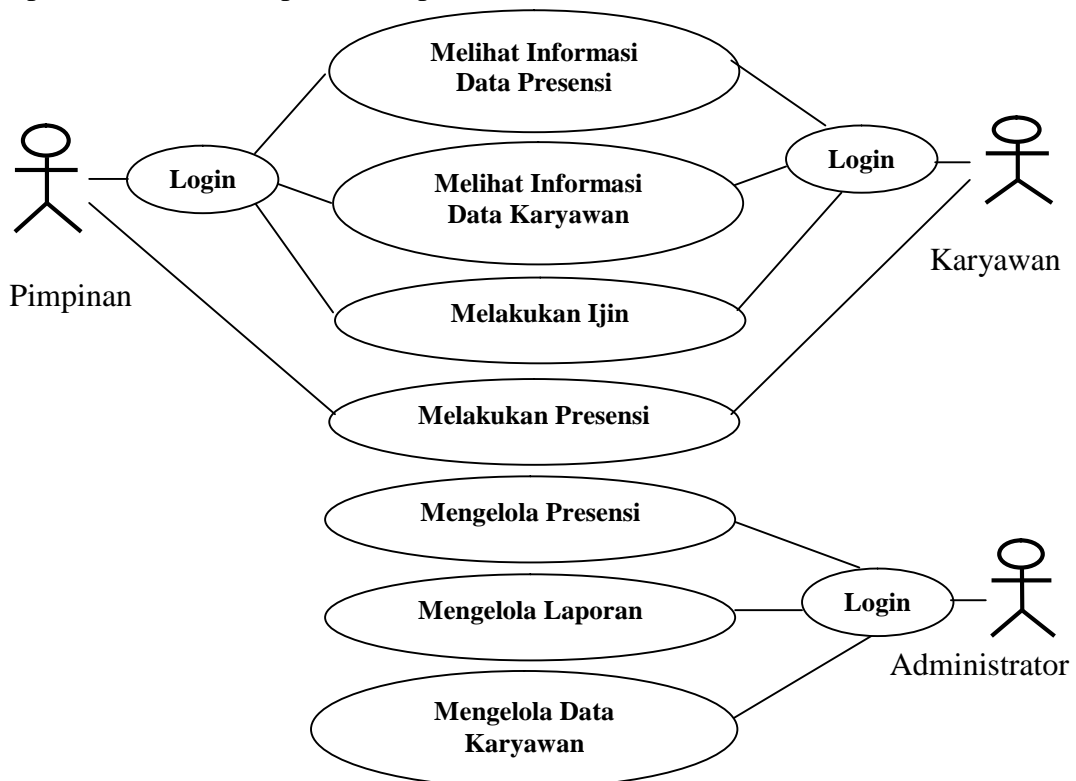
Tabel 3.5 Deskripsi Aktor

No	User	Hak Akses
1.	Admin	<i>Input, edit, update</i> dan <i>delete</i> data karyawan, daftar data presensi regular, reset password dan cetak laporan presensi
2.	<i>Supervisor</i> atau Pemimpin	Melaksanakan Presensi, Melihat informasi presensi seluruh karyawan dan melihat laporan data presensi karyawan dan mengubah password.
3.	Pengguna atau Karyawan	Melaksanakan Presensi dan melihat data daftar presensi sesuai ID masing-masing dan mengubah password

3.2.1.2 Use Case Diagram

Use case diagram merupakan gambaran suatu urutan interaksi antara satu atau lebih aktor atau pengguna dengan sistem. *Use case* menggambarkan proses sistem dari sudut pandang pengguna.

Diagram *use case* sistem informasi presensi berbasis web karyawan PT. Spektra Solusindo dapat dilihat pada Gambar 3.3



Gambar 3.3 Diagram *Use Case* Sistem

Adapun penjelasan dari *use case diagram* pada Gambar 3.3 yaitu sebagai Berikut :

1. Administrator :

- a. Dapat melakukan proses ubah, hapus dan tambah data karyawan
- b. Dapat mengelola laporan dan *Me-reset password* semua karyawan
- c. Dapat mengatur jam kerja sesuai pangkat

2. Karyawan :

- a. Dapat melakukan proses presensi karyawan dan mengajukan ijin
- b. Dapat melihat informasi data karyawan (pribadi) setelah melakukan login

3. Pimpinan:

- a. Dapat melakukan proses presensi karyawan dan ijin setelah *login*.
- b. Dapat melihat laporan data presensi dan data seluruh karyawan setelah *login*.

3.2.1.3 Skenario *Use Case*

Ada 3 skenario pada sistem presensi berbasis *web* Karyawan PT. Spektra Solusindo yaitu skenario mengelola presensi dapat dilihat pada Tabel 3.6, skenario melihat informasi dapat dilihat pada Tabel 3.7 dan skenario presensi karyawan dapat dilihat pada Tabel 3.8.

Tabel 3.6 Skenario Mengelola Presensi

Nama *Use Case* : Mengelola Presensi

Aktor : *Administrator*

Tujuan : Mengelola Presensi (*input, update, edit, delete*)

Skenario	
Admin	Sistem
1. Admin membuka aplikasi. 2. Admin memilih menu Login menetikkan id serta <i>password</i> .	
	3. Sistem memverifikasi proses login admin 4. Jika Id dan <i>password</i> sesuai sistem memperbolehkan admin masuk dan menampilkan halaman utama yang terdiri dari halaman data karyawan, halaman data presensi, halaman laporan dan halaman pengaturan.
5. Admin mempunyai hak akses penuh mulai dari mengelola data karyawan, data presensi dan laporan meliputi menambah, mengubah, memperbarui dan menghapus data karyawan, data presensi, data ijin dan me- <i>reset password</i> .	

Tabel 3.7 Skenario Melihat Informasi

Nama *Use Case* : Melihat Informasi

Aktor : Pimpinan dan Karyawan

Tujuan : Melihat Informasi Presensi

Skenario	
Karyawan dan Pimpinan	Sistem
1. Pimpinan dan Karyawan membuka aplikasi.	
2. Pimpinan dan karyawan memilih menu Login dan mengetikkan id serta <i>password</i> .	
	3. Sistem memverifikasi proses login Pimpinan dan Karyawan.
	4. Jika Id dan <i>password</i> sesuai sistem memperbolehkan pimpinan dan karyawan masuk.
5. Jika karyawan akan masuk ke menu presensi dan dapat melihat rekap presensi berdasarkan tanggal masing-masing.	
6. Jika pimpinan dapat melihat data karyawan dan data presensi secara keseluruhan	

Tabel 3.8 Skenario Presensi dan Ijin Karyawan

Nama *Use Case* : Presensi dan Ijin Karyawan

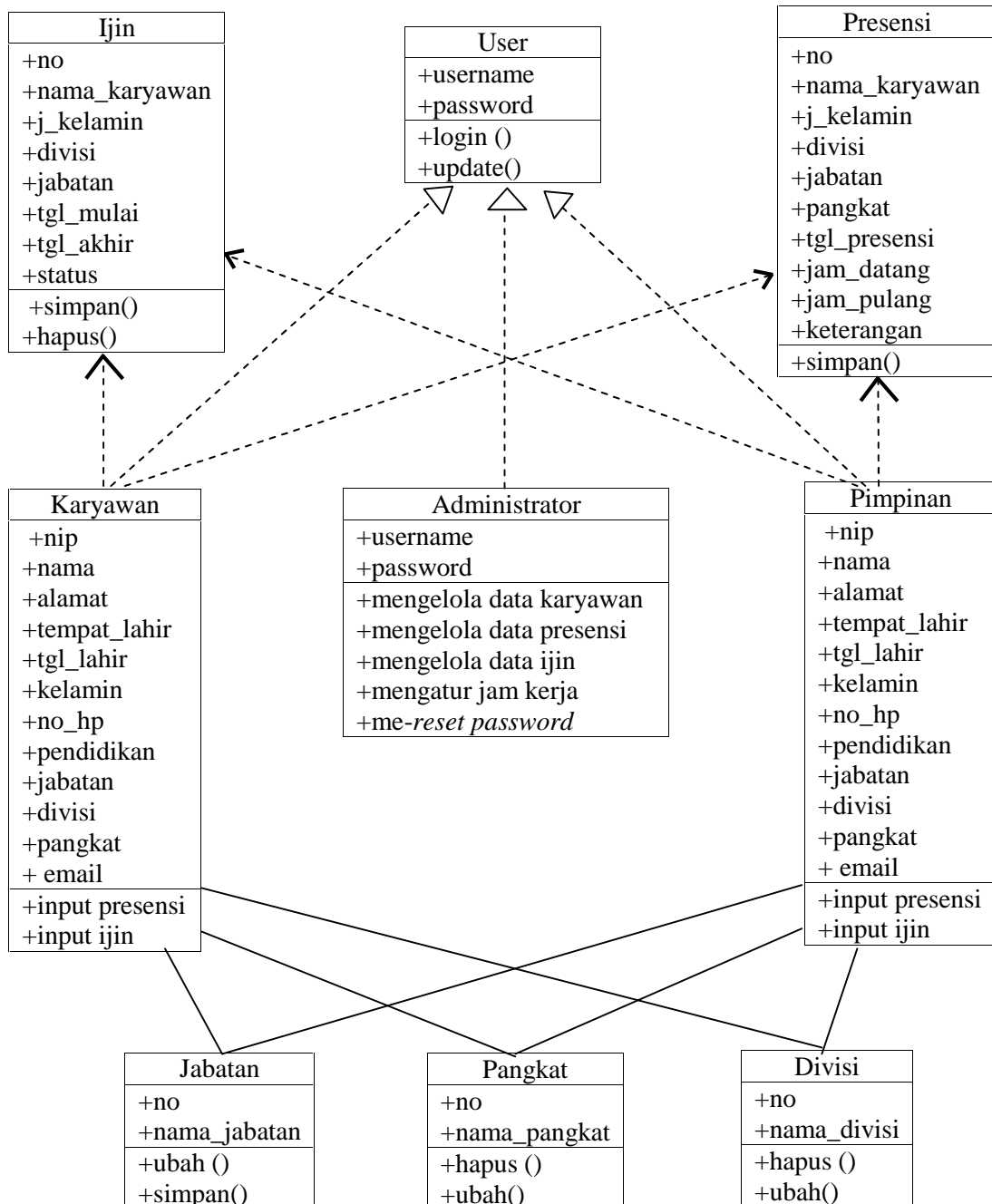
Aktor : Karyawan dan Pimpinan

Tujuan : Melakukan Presensi dan ijin

Skenario	
Pimpinan dan Karyawan	Sistem
1. Memasukkan nip/nama karyawan sesuai sistem.	
2. Apabila Pimpinan dan Karyawan mengajukan ijin harus login terlebih dahulu	
	3. Sistem merespon dengan menampilkan halaman presensi dan halaman ijin.
4. Karyawan memilih menu absen masuk dan absen pulang untuk presensi dan menu data ijin karyawan untuk ijin	
	5. Sistem merespon hasil presensi dan ijin dengan menyimpan data ke dalam database.

3.2.1.4 Class Diagram

Berikut adalah *class diagram* untuk *use case-use case* yang terdapat pada sistem presensi *web* karyawan PT. Spektra Solusindo dapat dilihat pada Gambar 3.4



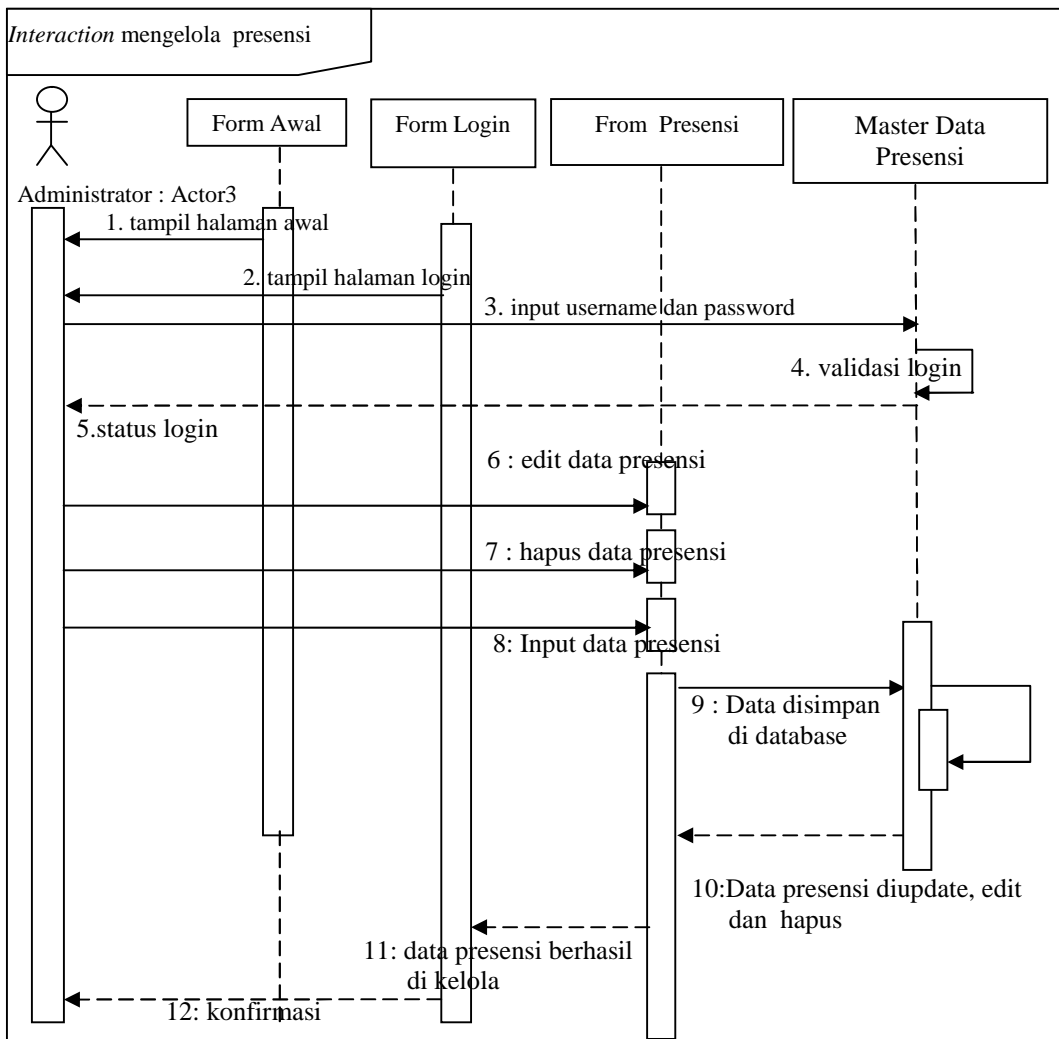
Gambar 3.4 Class Diagram

3.2.1.5 Sequence Diagram

Sequence Diagram mendeskripsikan bagaimana entitas dalam sistem berinteraksi, termasuk pesan yang digunakan saat interaksi. Semua pesan dideskripsikan dalam urutan dari eksekusi. Berikut *Sequence Diagram* yang ada pada sistem presensi berbasis *web* karyawan PT. Spektra Solusindo.

3.2.1.5.1 Sequence Diagram Mengelola Presensi

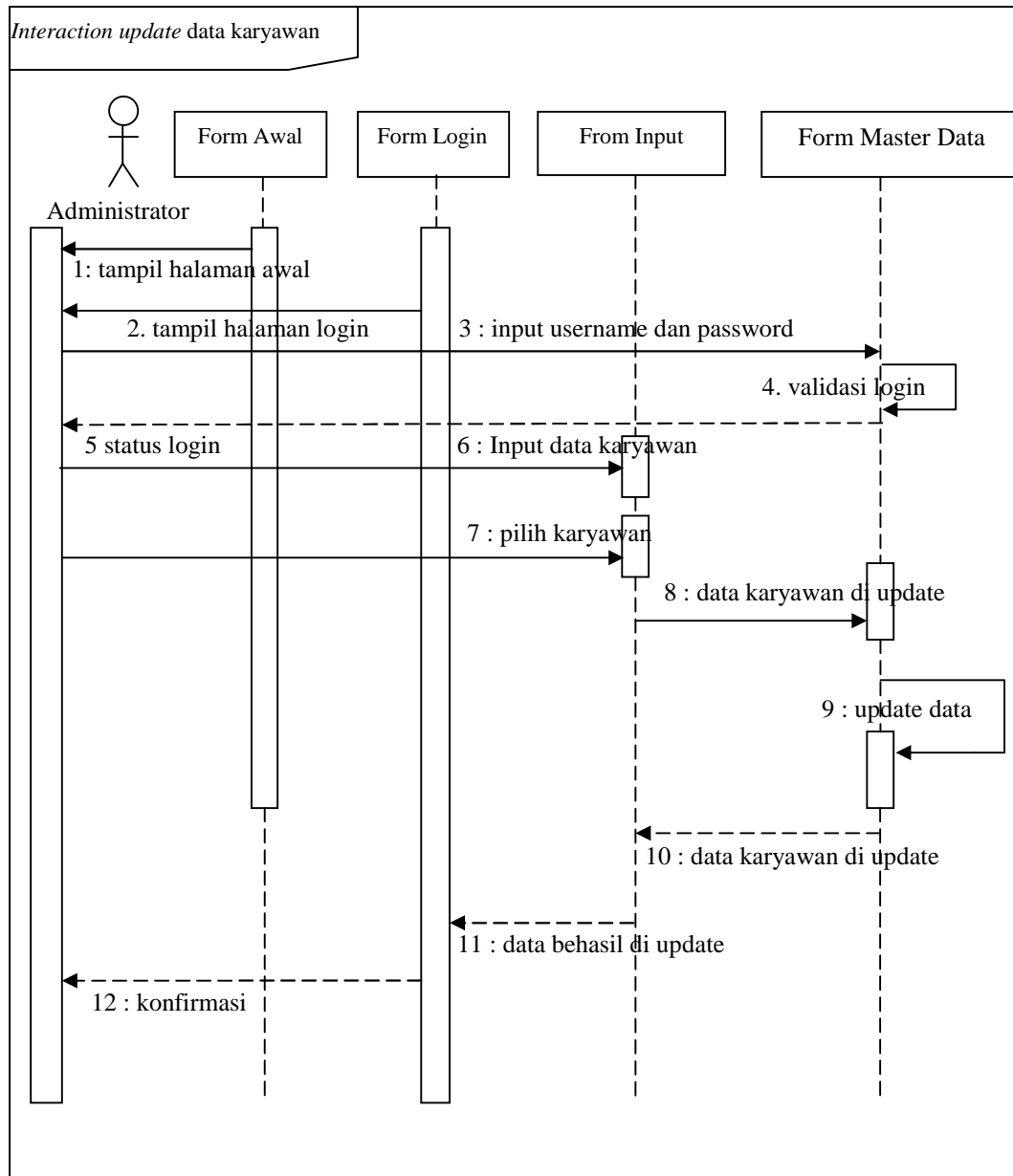
Sequence diagram mengelola presensi menjelaskan bahwa admin mengelola presensi mulai dari memasukkan presensi, mengubah presensi dan menghapus presensi. Skema *sequence diagram* mengelola presensi dapat dilihat pada Gambar 3.5.



Gambar 3.5 *Sequence Diagram* mengelola Presensi

3.2.1.5.2 Sequence Diagram Update Data Karyawan

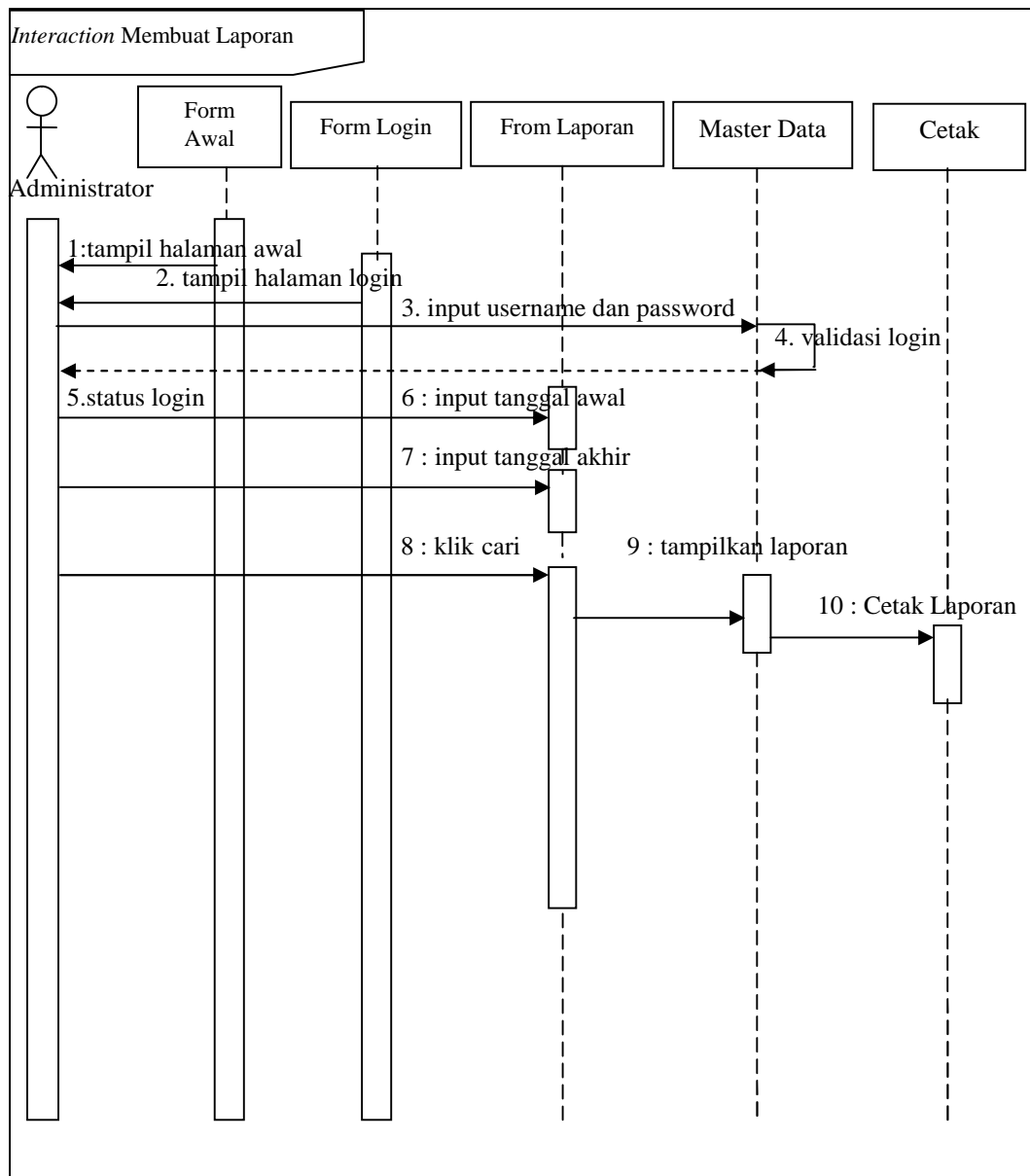
Skema *sequence diagram update* data karyawan dapat dilihat pada Gambar 3.6.



Gambar 3.6 Sequence Diagram Update Data karyawan

3.2.1.5.3 Sequence Diagram Mengelola Laporan

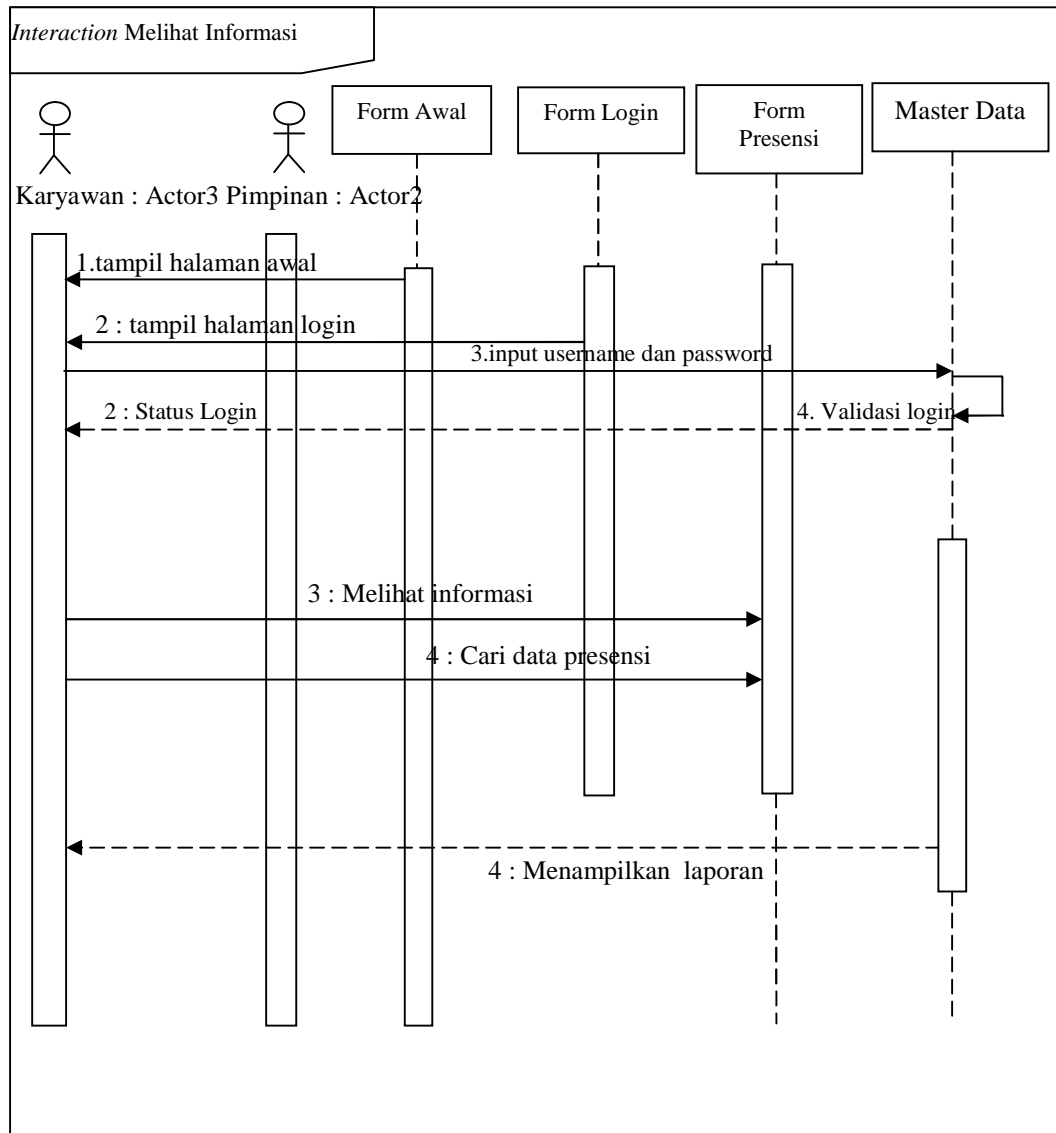
Sequence diagram membuat laporan menjelaskan bahwa admin membuat laporan data karyawan, karyawan yang tidak masuk, presensi bulanan, yang nantinya akan dilaporkan ke pimpinan perusahaan PT. Spektra Solusindo. Skema *sequence diagram* membuat laporan dapat dilihat pada Gambar 3.7



Gambar 3.7 Sequence Diagram Membuat Laporan

3.2.1.5.4 Sequence Diagram Melihat Informasi

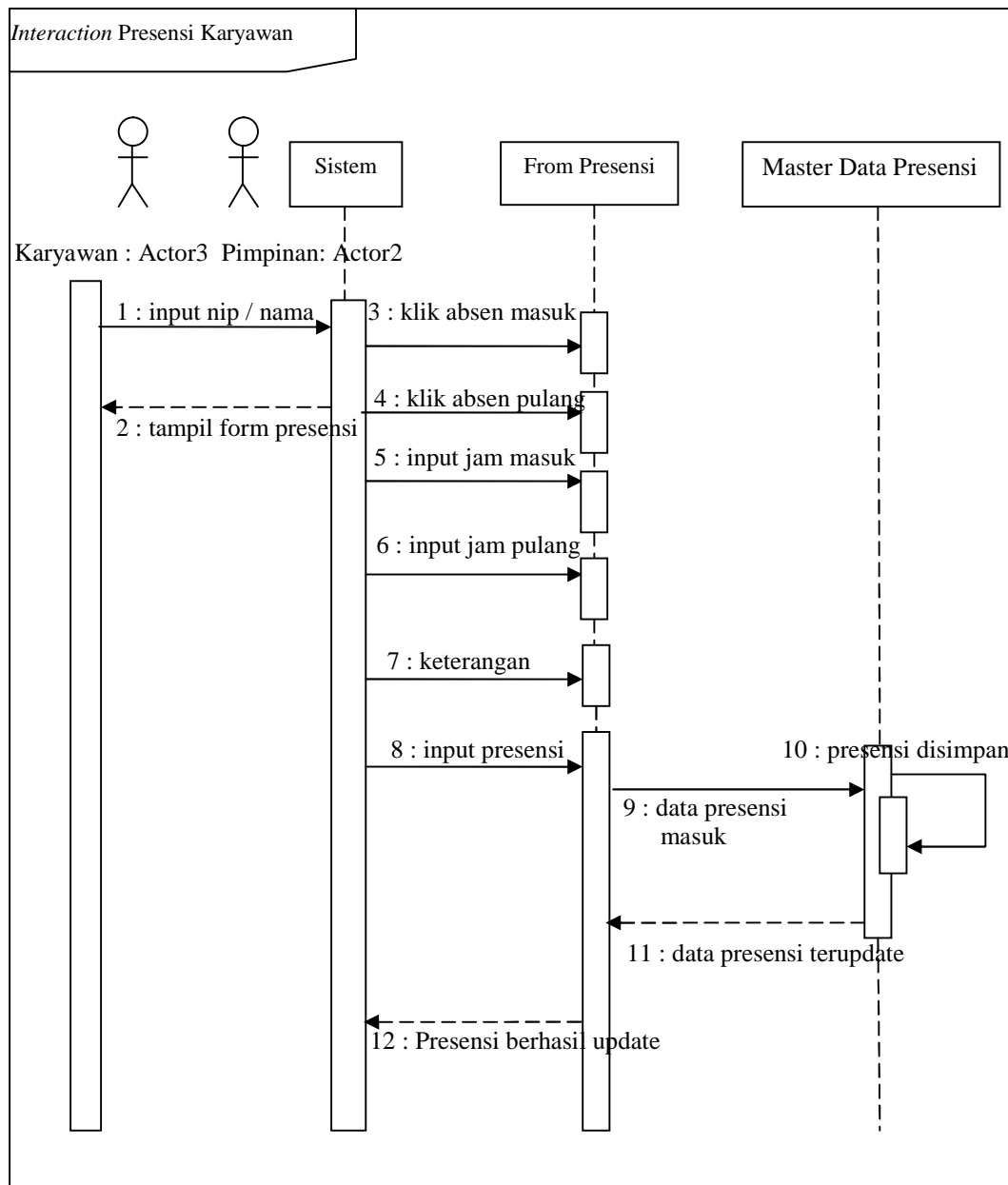
Sequence Diagram melihat informasi menjelaskan bahwa bahwa pimpinan dapat melihat informasi secara keseluruhan dan karyawan dapat melihat informasi presensi masing-masing. Skema *sequence diagram* melihat informasi dapat dilihat pada Gambar 3.8



Gambar 3.8 *Sequence Diagram* Melihat Informasi

3.2.1.5.5 Sequence Diagram Presensi Karyawan

Sequence diagram presensi karyawan menjelaskan bahwa karyawan melaksanakan presensi. Skema *sequence diagram* melihat informasi dapat dilihat pada Gambar 3.9



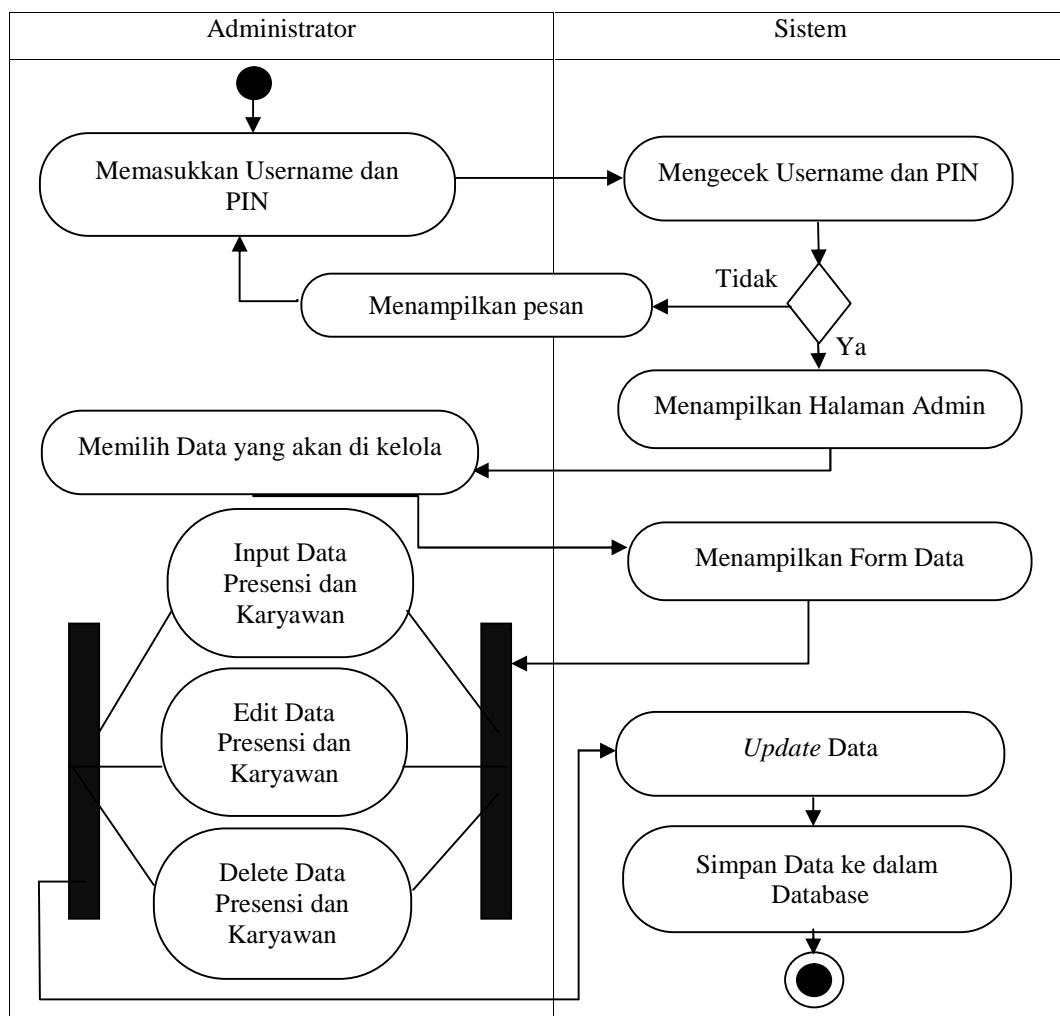
Gambar 3.9 Sequence Diagram Presensi Karyawan

3.2.1.6 Activity Diagram

Activity Diagram merupakan diagram yang menggambarkan aliran kerja atau aktivitas dari sebuah sistem. *Activity diagram* bermanfaat untuk menganalisis *use case* melalui penggambaran aksi-aksi yang dibutuhkan, penggambaran algoritma berurutan yang kompleks dan pemodelan aplikasi dengan proses paralel. Berikut merupakan *activity diagram* yang dilakukan oleh aplikasi :

3.2.1.6.1 Activity Diagram Mengelola Presensi dan Data Karyawan

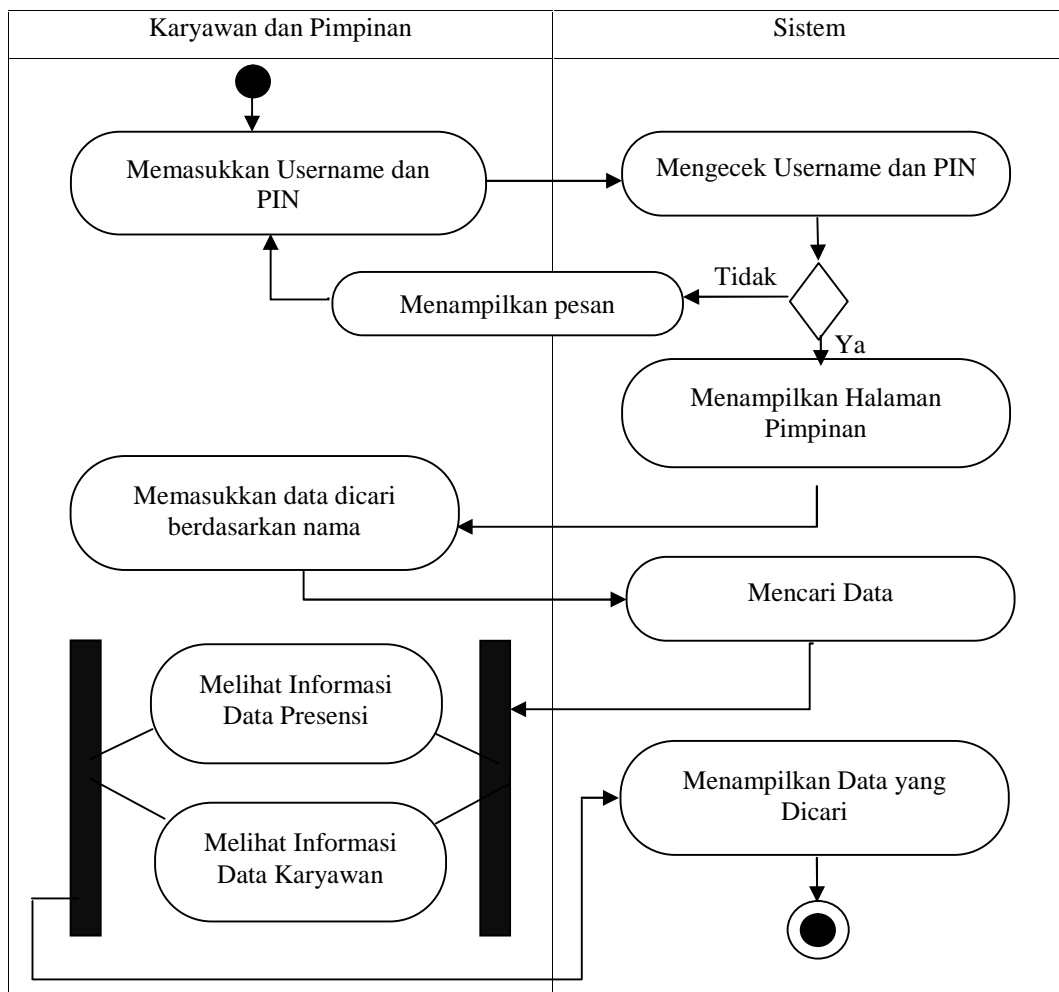
Activity diagram mengelola presensi dan data karyawan menggambarkan aktivitas alur mengolah presensi mulai dari memasukkan, mengubah, menghapus data ke dalam sistem. *Activity diagram* mengelola presensi dan data karyawan dapat dilihat pada Gambar 3.10



Gambar 3.10 Activity Diagram Mengelola Presensi dan Data Karyawan

3.2.1.6.2 Activity Diagram Melihat Informasi

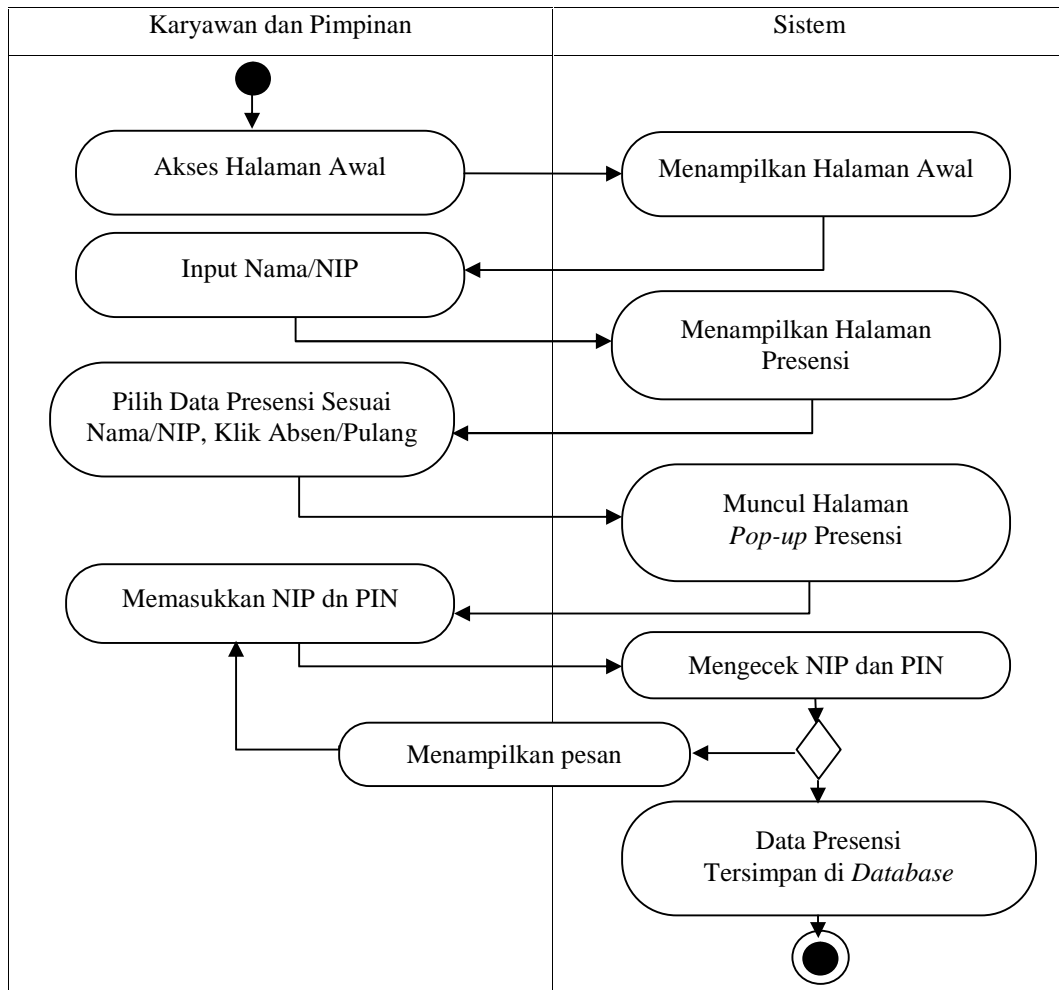
Activity Diagram melihat informasi menggambarkan aktivitas alur karyawan dan pimpinan dalam melihat data presensi PT. Spektra Solusindo. *Activity diagram* melihat informasi dapat dilihat pada Gambar 3.11.



Gambar 3.11 Activity Diagram Melihat Informasi

3.2.1.6.3 Activity Diagram Presensi Karyawan

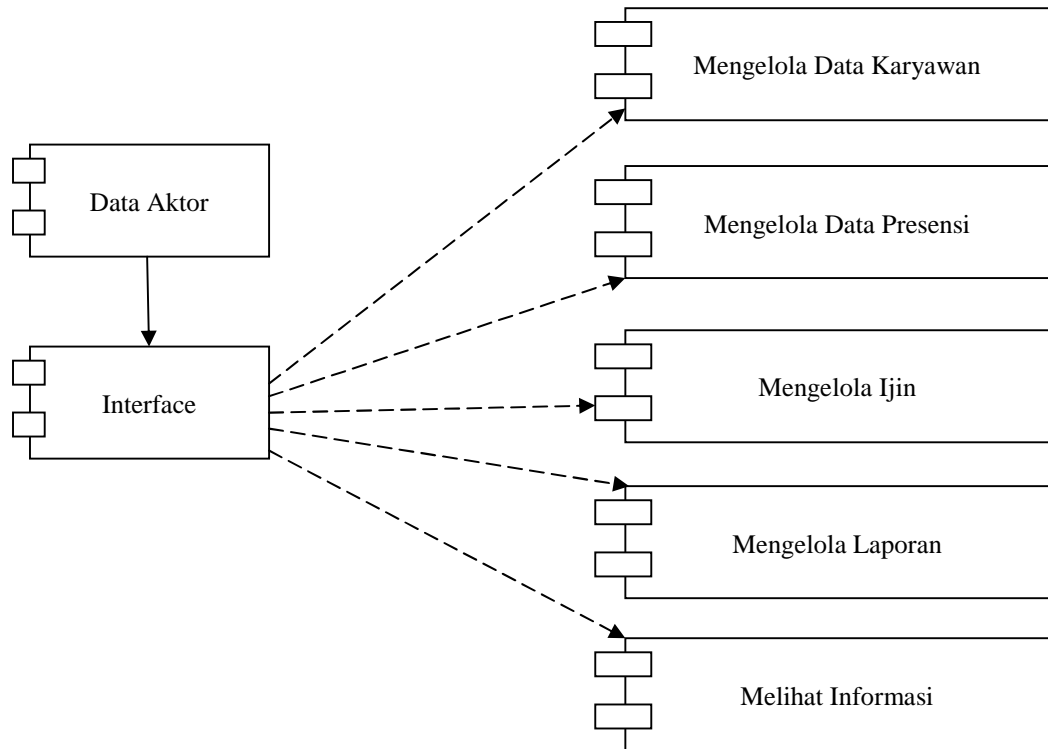
Activity diagram presensi karyawan menggambarkan aktivitas alur karyawan dalam melakukan presensi maupun ijin di PT. Spektra Solusindo. *Activity diagram* melihat informasi dapat dilihat pada Gambar 3.12.



Gambar 3.12 Activity Diagram Presensi Karyawan

3.2.1.7 Component Diagram

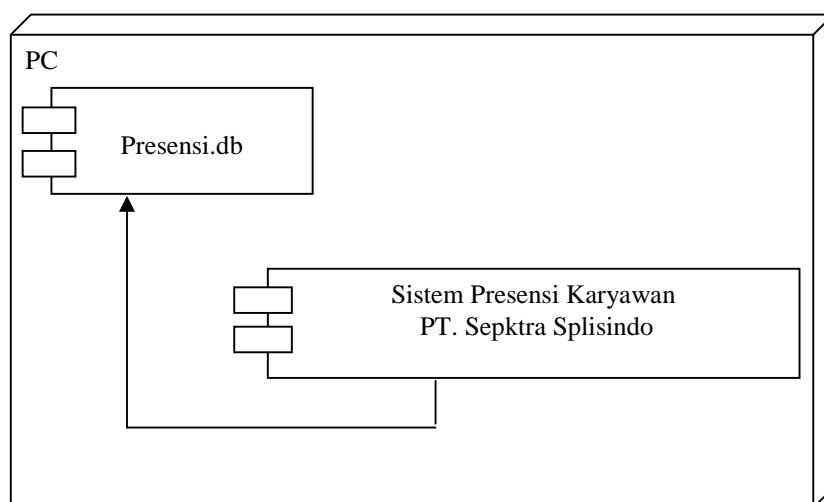
Component diagram adalah diagram yang menampilkan komponen dalam system dan hubungan antara mereka. Pada *component view*, akan difokuskan pada organisasi fisik sistem. Pertama, diputuskan bagaimana kelas-kelas akan diorganisasikan menjadi kode pustaka. Kemudian akan dilihat bagaimana perbedaan antara berkas eksekusi, berkas *dynamic link library* (DDL), dan berkas runtime lainnya dalam sistem. Menurut Fowler (2004) hal penting pada *component diagram* adalah *component* yang mewakili potongan-potongan independen yang bisa dipesan dan diperbaharui sewaktu-waktu. *Component diagram* dari sistem presensi karyawan dapat dilihat pada Gambar 3.13.



Gambar 3.13 *Component Diagram* Sistem Presensi

3.2.1.8 *Deployment Diagram*

Deployment diagram dari sistem presensi karyawan PT. Spektra solusindo dapat dilihat pada Gambar 3.14



Gambar 3.14 *Deployment Diagram* Sistem Presensi

3.2.2 Perancangan *User Interface* Sistem

Perancangan *user interface* sistem menjelaskan mengenai gambaran desain *user interface* atau halaman antar muka dari sistem yang dibuat. Antarmuka ini dibuat sesederhana mungkin dengan tujuan untuk memudahkan pengguna. Di bawah ini merupakan rancangan antarmuka dari sistem informasi yang terdapat pada sistem presensi karyawan PT. Spektra Solusindo.

3.2.2.1 Halaman Awal

Halaman awal merupakan halaman pertama saat membuka aplikasi sistem informasi presensi karyawan di PT. Spektra Solusindo. Di halaman ini karyawan dan pimpinan dapat langsung melakukan presensi tanpa harus login terlebih dahulu. Karyawan dan pimpinan bisa login saat mengajukan ijin dan melihat informasi. Rancangan antarmuka dari halaman awal dapat dilihat pada Gambar 3.15.

Gambar 3.15 Desain Halaman Awal

3.2.2.2 Halaman Presensi

Halaman presensi merupakan halaman yang muncul saat karyawan dan pimpinan mengetikkan nip/nama di halaman awal untuk proses presensi.. Gambar desain halaman presensi dapat dilihat pada Gambar 3.16

Logo PT Spektra
Presensi Online
PT. Spektra Solusindo

N0	Nama	L/P	Pangkat	Jabatan	Divisi	Status	Presensi
99	X(30)	X(2)	X(18)	X(18)	X(18)		Masuk Pulang
99	X(30)	X(2)	X(18)	X(18)	X(18)		Masuk Pulang
99	X(30)	X(2)	X(18)	X(18)	X(18)		Masuk Pulang
99	X(30)	X(2)	X(18)	X(18)	X(18)		Masuk Pulang

2019 © PT. Spektra Solusindo. All Rights Reserved

Gambar 3.16 Desain Halaman Presensi

Saat tombol Absen/Pulang di klik akan muncul Halaman Pop-Up Presensi. Desain Halaman *Pop-Up* Presensi dapat dilihat pada Gambar 3.17

PRESENSI

NIP Karyawan :

PIN :

Lupa PIN ?

Gambar 3.17 Desain *Pop-Up* Presensi

3.2.2.3 Halaman Login

Halaman *login* merupakan halaman sebelum admin masuk ke dalam sistem dengan cara klik tulisan PT. Spektra Solusindo di halaman awal. Dalam halaman *login* admin harus memasukan *username* dan *password* yang sudah terdaftar sesuai level untuk masuk ke dalam sistem. Halaman admin dimana hak akses penuh di pegang oleh admin meliputi memasukkan data karyawan,, mengubah, memperbarui, menghapus data karyawan, memverifikasi data ijin karyawan, input data jabatan, pangkat dan divisi, setting jam kerja karyawan, mereset *password* karyawan dan mengelola laporan. Rancangan antarmuka dari halaman *login* dapat dilihat pada Gambar 3.18.

The image shows a wireframe of a login page. At the top center, the word "LOGIN" is displayed. Below it, there are two input fields. The first is labeled "Username :" and contains the placeholder text "X(10)". The second is labeled "Password :" and contains the placeholder text "X(15)". Below the password field is a rectangular button labeled "LOGIN". At the bottom left of the page, there is a link that says "Lupa password ?". At the bottom right, there is a rectangular button labeled "Tutup".

Gambar 3.18 Desain Halaman *Login*

3.2.2.4 Halaman Utama (Admin)

Dalam halaman utama memuat menu-menu tampilan login dari admin yang berisi beranda, data karyawan, data presensi, laporan dan pengaturan. Data presensi dibagi menjadi 2 sub menu yaitu presensi kehadiran dan data ijin karyawan. Laporan juga dibagi menjadi 2 sub menu yaitu data karyawan dan data presensi sedangkan pengaturan dibagi menjadi 3 sub menu yaitu *config* aplikasi, *config* jam kerja dan manajemen *password*. Rancangan antarmuka dari halaman utama dapat dilihat pada Gambar 3.19.

Logo Spektra	Beranda Data Karyawan Data Presensi ▼ Laporan▼ Pengaturan▼	Administrator ▼						
Selamat Datang (Administrator) Berikut adalah statistik data keryawan Lihat Rekap Data Karyawan								
Status Data Presensi Karyawan (dd/mm/yyyy)								
<table border="1"> <tr> <td>X (%) X (Karyawan)</td> <td>X (%) X (Karyawan)</td> </tr> <tr> <td>Sudah Mengisi Presensi</td> <td>Belum Mengisi Presensi</td> </tr> </table>	X (%) X (Karyawan)	X (%) X (Karyawan)	Sudah Mengisi Presensi	Belum Mengisi Presensi	<table border="1"> <tr> <td>Jumlah Karyawan</td> </tr> <tr> <td>X (Karyawan)</td> </tr> </table>		Jumlah Karyawan	X (Karyawan)
X (%) X (Karyawan)	X (%) X (Karyawan)							
Sudah Mengisi Presensi	Belum Mengisi Presensi							
Jumlah Karyawan								
X (Karyawan)								
2019 © PT. Spektra Solusindo. All Rights Reserved								

Gambar 3.19 Desain Halaman Utama (Admin)

3.2.2.5 Halaman Data Jabatan

Dalam halaman jabatan memuat nama-nama jabatan yang terdapat di PT. Spektra Solusindo, jabatan yang ada di PT Spektra Solusindo antara lain *Civil Technician*, *ME Technician* dan *HVAC Technician*. Jabatan yang terdapat di PT. Spektra Solusindo dapat dilihat pada Gambar 3.20.

Logo Spektra	Beranda Data Karyawan Data Presensi ▼ Laporan▼ Pengaturan▼	Administrator ▼
Data Pangkat + Tambah Baru Reload		
Show ▼	Entries	Search : <input type="text"/>
Nama Jabatan		
X(18)	Ubah	Hapus
		Previous 1 Next
2019 © PT. Spektra Solusindo. All Rights Reserved		

Gambar 3.20 Desain Halaman Data Jabatan

3.2.2.6 Halaman Data Pangkat

Dalam halaman pangkat memuat nama-nama pangkat yang terdapat di PT. Spektra Solusindo, pangkat yang ada di PT Spektra Solusindo antara lain *Technician*, *Coordinator* dan *Supervisor*. Jabatan yang terdapat di PT. Spektra Solusindo dapat dilihat pada Gambar 3.21.

Logo Spektra	Beranda Data Karyawan Data Presensi ▼ Laporan▼ Pengaturan▼	Administrator ▼
Data Pangkat <input type="button" value="+ Tambah Baru"/> <input type="button" value="Reload"/>		
Show <input type="button" value="▼"/>	Entries	Search : <input type="text"/>
Nama Pangkat		
X(18)	<input type="button" value="Ubah"/>	<input type="button" value="Hapus"/>
		<input type="button" value="Previous"/> <input type="button" value="1"/> <input type="button" value="Next"/>
2019 © PT. Spektra Solusindo. All Rights Reserved		

Gambar 3.21 Desain Halaman Data Pangkat

3.2.2.7 Halaman Data Divisi

Dalam halaman divisi memuat nama-nama divisi yang terdapat di PT. Spektra Solusindo, divisi yang ada di PT. Spektra Solusindo antara lain *Civil*, *Electrica*, *Staff* dan *HVAC*. Jabatan yang terdapat di PT. Spektra Solusindo dapat dilihat pada Gambar 3.22.

Logo Spektra	Beranda Data Karyawan Data Presensi ▼ Laporan▼ Pengaturan▼	Administrator ▼
Data Pangkat <input type="button" value="+ Tambah Baru"/> <input type="button" value="Reload"/>		
Show <input type="button" value="▼"/> Entries Search : <input type="text"/>		
Nama Divisi		
X(18)	<input type="button" value="Ubah"/>	<input type="button" value="Hapus"/>
		<input type="button" value="Previous"/> 1 <input type="button" value="Next"/>
2019 © PT. Spektra Solusindo. All Rights Reserved		

Gambar 3.22 Desain Halaman Data Divisi

3.2.2.8 Halaman Data Karyawan

Dalam halaman karyawan memuat nama-nama seluruh karyawan yang terdapat di PT. Spektra Solusindo. Halaman data karyawan berisi identitas karyawan secara *detail* dan hanya dapat diakses oleh pimpinan dan admin saja. Data karyawan di PT. Spektra Solusindo dapat dilihat pada Gambar 3.23.

Logo Spektra	Beranda Data Karyawan Data Presensi ▼ Laporan▼ Pengaturan▼	Administrator ▼					
Data Karyawan <input type="button" value="+ Tambah Baru"/> <input type="button" value="Reload"/>							
Show <input type="button" value="▼"/> Entries Search : <input type="text"/>							
N0	Nama	L/P	Pangkat	Jabatan	Divisi	Aksi	
X(10)	X(18)	X(25)	X(18)	X(18)	X(18)	Detail	Ubah Hapus Reset
						<input type="button" value="Previous"/> 1 <input type="button" value="Next"/>	
2019 © PT. Spektra Solusindo. All Rights Reserved							

Gambar 3.23 Desain Halaman Data Karyawan

Pada Aksi terdapat tombol “Ubah” untuk mengedit data, “Detail” untuk melihat informasi karyawan PT. Spektra Solusindo dan tombol “Hapus” untuk menghapus karyawan yang keluar atau *re-sign*. Untuk diatas ada tombol Tambah Baru untuk menambah/*input* data karyawan. Desain halaman tambah karyawan dapat dilihat pada Gambar 3.24.

Logo Spektra	Beranda Data Karyawan Data Presensi ▼ Laporan ▼ Pengaturan ▼		Administrator ▼
Tambah Data Karyawan			
NIP	: X(10)	Divisi	: X(18)
Nama Lengkap	: X(30)	Jabatan	: X(18)
Tempat Lahir	: X(25)	Pangkat	: X(18)
Tanggal Lahir	: DD/MM/YYYY	No. Telepon	: X(13)
Jenis Kelamin	: X(10)	E-Mail	: X(20)
Kepercayaan	: X(10)	Alamat	: X(25)
Pendidikan	: X(15)	Photo	: Choose File
		Simpan	Kembali
2019 © PT. Spektra Solusindo. All Rights Reserved			

Gambar 3.24 Desain Halaman Tambah Karyawan

3.2.2.9 Halaman Data Presensi

Halaman data presensi merupakan rekapitan dari karyawan yang melakukan presensi secara keseluruhan. Halaman ini terdiri dari no, nama karyawan, jenis kelamin, divisi, jabatan, pangkat, tanggal, jam datang, jam pulang dan keterangan. Desain halaman data presensi dapat dilihat pada Gambar 3.25.

Logo Spektra	Beranda Data Karyawan Data Presensi ▼ Laporan ▼ Pengaturan ▼	Administrator ▼							
Data Presensi Kehadiran Karyawan <input type="button" value="Reload Data"/>									
Show <input type="button" value="▼"/> Entries Search : <input type="text"/>									
N0	Nama	L/P	Divisi	Jabatan	Pangkat	Tanggal	Datang	Pulang	Keterangan
99	X(30)	X(2)	X(18)	X(18)	X(18)	DD/MM/YY	99:99	99:99	Waiting
99	X(30)	X(2)	X(18)	X(18)	X(18)	DD/MM/YY	99:99	99:99	Verified
99	X(30)	X(2)	X(18)	X(18)	X(18)	DD/MM/YY	99:99	99:99	Waiting
99	X(30)	X(2)	X(18)	X(18)	X(18)	DD/MM/YY	99:99	99:99	Verified
<input type="button" value="Previous"/> <input type="button" value="1"/> <input type="button" value="Next"/>									
2019 © PT. Spektra Solusindo. All Rights Reserved									

Gambar 3.25 Desain Halaman Data Presensi

3.2.2.10 Halaman Data Ijin

Halaman data ijin merupakan data halaman keterangan karyawan yang melaksanakan ijin sakit atau keperluan keluarga. Admin mempunyai wewenang untuk memproses dan konfirmasi data ijin karyawan. Desain halaman data ijin dapat dilihat pada Gambar 3.26.

Logo Spektra	Beranda Data Karyawan Data Presensi ▼ Laporan ▼ Pengaturan ▼	Administrator ▼						
Data Presensi Kehadiran Karyawan <input type="button" value="Reload Data"/>								
Show <input type="button" value="▼"/> Entries Search : <input type="text"/>								
No	Nama	L/P	Divisi	Jabatan	Tanggal Mulai	Tanggal Akhir	Status	Aksi
99	X(30)	X(2)	X(18)	X(18)	DD/MM/YY	DD/MM/YY	Succes / Waiting	Lampiran
99	X(30)	X(2)	X(18)	X(18)	DD/MM/YY	DD/MM/YY	Succes / Waiting	Lampiran
99	X(30)	X(2)	X(18)	X(18)	DD/MM/YY	DD/MM/YY	Succes / Waiting	Lampiran
2019 © PT. Spektra Solusindo. All Rights Reserved								

Gambar 3.26 Desain Halaman Data Ijin

3.2.2.11 Halaman Pengaturan Jam Kerja

Halaman Pengaturan Jam Kerja merupakan halaman untuk admin mengatur jam berangkat dan jam pulang sesuai dengan pangkat masing-masing karyawan dan digunakan sebagai acuan di sistem aplikasi. Desain halaman pengaturan jam kerja dapat dilihat pada Gambar 3.27

Logo Spektra	Beranda Data Karyawan Data Presensi ▼ Laporan ▼ Pengaturan ▼	Administrator ▼					
Data Jam Kerja <input type="button" value="+ Tambah Data"/> <input type="button" value="Reload"/>							
Show <input type="button" value="▼"/> Entries		Search : <input type="text"/>					
N0	Klasifikasi	Masuk	Pulang	Status	Aksi		
99	X(15)	99:99	99:99	Enabled	Ubah	Hapus	
					<input type="button" value="Previous"/>	<input type="button" value="1"/>	<input type="button" value="Next"/>
2019 © PT. Spektra Solusindo. All Rights Reserved							

Gambar 3.27 Desain Halaman Pengaturan Jam Kerja

Pada halaman pengaturan jam kerja terdapat tombol +Tambah Data jika tombol tersebut di klik maka akan muncul halaman tambah jam kerja. Desain halaman tambah jam kerja bisa dilihat pada Gambar 3.28

Klasifikasi :	<input type="text" value="Pilih Pangkat"/>	<input type="button" value="▼"/>
Jam Kerja :	<input type="text" value="00:00"/>	<input type="text" value="00:00"/>
		<input type="button" value="Simpan"/> <input type="button" value="Batalkan"/>

Gambar 3.28 Desain Halaman Tambah Jam Kerja

3.2.2.12 Halaman Pengaturan Manajemen Password

Halaman pengaturan manajemen *password* merupakan halaman untuk me-*reset* ulang seluruh *password* karyawan menjadi *default*. Desain halaman pengaturan manajemen *password* dapat dilihat pada Gambar 3.29

Logo Spektra	Beranda Data Karyawan Data Presensi ▼ Laporan ▼ Pengaturan ▼	Administrator ▼		
Data User				
Show <input type="text" value="▼"/> Entries		Search : <input type="text"/>		
N0	Username	Nama Lengkap	Terakhir Login Pada	Aksi
99	X(15)	X(20)	DD/MM/YY 99:99	Ubah Reset
99	X(15)	X(20)	DD/MM/YY 99:99	Ubah Reset
99	X(15)	X(20)	DD/MM/YY 99:99	Ubah Reset
				Previous 1 Next
2019 © PT. Spektra Solusindo. All Rights Reserved				

Gambar 3.29 Desain Halaman Pengaturan Jam Kerja

Kemudian di menu *administrator* ada 2 sub menu yaitu halaman ubah *password* dan *logout*. Untuk halaman ubah *password* digunakan untuk mengubah *password* dan *logout* untuk keluar dari aplikasi. Desain halaman ubah *password* dapat dilihat pada Gambar 3.30

Logo Spektra	Beranda Data Karyawan Data Presensi ▼ Laporan ▼ Pengaturan ▼	Administrator ▼
Edit Profil (Administrator)		
Username	:	<input type="text" value="X(30)"/>
Password Baru	:	<input type="text" value="X(20)"/>
Konfirmasi Password	:	<input type="text" value="X(20)"/>
Nama lengkap	:	<input type="text" value="X(30)"/>
		<input type="button" value="Simpan"/>
2019 © PT. Spektra Solusindo. All Rights Reserved		

Gambar 3.30 Desain Halaman Ubah *Password*

3.2.2.13 Halaman Laporan

Halaman laporan merupakan halaman yang memuat 2 sub menu yaitu laporan data karyawan dan laporan data presensi. Desain halaman laporan data karyawan dapat dilihat pada Gambar 3.31 dan desain halaman laporan data presensi dapat dilihat pada Gambar 3.32.

Logo Spektra	Beranda Data Karyawan Data Presensi ▼ Laporan ▼	Administrator ▼				
Rekap Data Karyawan PT. Spektra Solusindo						
<div style="display: flex; justify-content: space-between;"> Semua Divisi Tampilkan </div>						
Nama Instansi : PT. Spektra Solusindo Divisi : Semua Divisi Jumlah Karyawan : X(10) Tanggal Cetak : DD/MM/YY		<div style="border: 1px solid black; padding: 2px;">Cetak</div>				
NIP	Nama Karyawan	Divisi	Jabatan	Pangkat	No Telepon	Alamat
X(10)	X(18)	X(25)	X(18)	X(18)	X(18)	X(50)
X(10)	X(18)	X(25)	X(18)	X(18)	X(18)	X(50)
2019 © PT. Spektra Solusindo. All Rights Reserved						

Gambar 3.31 Desain Halaman Laporan Data Karyawan pada Halaman Admin

Logo Spektra	Beranda Data Karyawan Data Presensi ▼ Laporan ▼	Administrator ▼																							
Rekap Data Karyawan PT. Spektra Solusindo																									
<div style="display: flex; justify-content: space-between;"> Divisi MM YYYY Tampilkan </div>																									
Nama Instansi : PT. Spektra Solusindo Divisi : Semua Divisi Jumlah Karyawan : X(10) Tanggal Cetak : DD/MM/YY		<div style="border: 1px solid black; padding: 2px;">Cetak</div>																							
No	Nama	Tanggal																		Kehadiran					
		1	2	3	4	5	6	7	8	9	10	11	12	13	14	15	16	17	18	19	20	I	S	T	
X	X(20)					-	-	-	-	-	-	-									-	-	-	1	-
2019 © PT. Spektra Solusindo. All Rights Reserved																									

Gambar 3.32 Desain Halaman Laporan Data Presensi pada Halaman Admin

3.2.2.14 Halaman Home Pimpinan

Halaman home pimpinan merupakan halaman yang memuat pimpinan melakukan presensi, melihat data karyawan dan data melihat data presensi karyawan secara keseluruhan serta melihat data laporan. Desain halaman home pimpinan dapat dilihat pada Gambar 3.33.

Logo Spektra	Beranda Data Karyawan Data Presensi ▼ Laporan ▼	👤 Nama Pimpinan ▼					
<p>Selamat Datang (Nama Pimpinan) Berikut adalah statistik data keryawan Lihat Rekap Data Karyawan</p>							
<p>Status Data Presensi Karyawan (dd/mm/yyyy)</p> <table border="1"> <tr> <td>X (%) X (Karyawan)</td> <td>X (%) X (Karyawan)</td> <td rowspan="2"> <p>Jumlah Karyawan</p> <p>X (Karyawan)</p> </td> </tr> <tr> <td>Sudah Mengisi Presensi</td> <td>Belum Mengisi Presensi</td> </tr> </table>			X (%) X (Karyawan)	X (%) X (Karyawan)	<p>Jumlah Karyawan</p> <p>X (Karyawan)</p>	Sudah Mengisi Presensi	Belum Mengisi Presensi
X (%) X (Karyawan)	X (%) X (Karyawan)	<p>Jumlah Karyawan</p> <p>X (Karyawan)</p>					
Sudah Mengisi Presensi	Belum Mengisi Presensi						
<p>2019 © PT. Spektra Solusindo. All Rights Reserved</p>							

Gambar 3.33 Desain Halaman Home Pimpinan

Desain Halaman Data Karyawan pada halaman pimpinan dapat dilihat pada Gambar 3.34

Logo Spektra	Beranda Data Karyawan Data Presensi ▼ Laporan ▼	👤 Nama Pimpinan ▼																					
<p>Data Karyawan Reload</p>																							
<p>Show <input type="text" value="1"/> Entries Search : <input type="text"/></p> <table border="1"> <thead> <tr> <th>N0</th> <th>Nama</th> <th>L/P</th> <th>Pangkat</th> <th>Jabatan</th> <th>Divisi</th> <th>Aksi</th> </tr> </thead> <tbody> <tr> <td>99</td> <td>X(30)</td> <td>X(2)</td> <td>X(18)</td> <td>X(18)</td> <td>X(18)</td> <td>Detail</td> </tr> <tr> <td>99</td> <td>X(30)</td> <td>X(2)</td> <td>X(18)</td> <td>X(18)</td> <td>X(18)</td> <td>Detail</td> </tr> </tbody> </table> <p style="text-align: right;"> Previous 1 Next </p>			N0	Nama	L/P	Pangkat	Jabatan	Divisi	Aksi	99	X(30)	X(2)	X(18)	X(18)	X(18)	Detail	99	X(30)	X(2)	X(18)	X(18)	X(18)	Detail
N0	Nama	L/P	Pangkat	Jabatan	Divisi	Aksi																	
99	X(30)	X(2)	X(18)	X(18)	X(18)	Detail																	
99	X(30)	X(2)	X(18)	X(18)	X(18)	Detail																	
<p>2019 © PT. Spektra Solusindo. All Rights Reserved</p>																							

Gambar 3.34 Desain Halaman Data Karyawan Pada Halaman Pimpinan

Desain halaman data presensi ada 2 sub menu yaitu presensi kehadiran dan data ijin karyawan. Data presensi kehadiran pada halaman pimpinan dapat dilihat pada Gambar 3.35 dan data ijin karyawan dapat dilihat pada Gambar 3.36

Logo Spektra	Beranda Data Karyawan Data Presensi ▼ Laporan ▼	👤 Nama Pimpinan ▼							
Data Presensi Kehadiran Karyawan <input type="button" value="Reload Data"/>									
Show <input type="button" value="▼"/> Entries Search : <input type="text"/>									
N0	Nama	L/P	Divisi	Jabatan	Pangkat	Tanggal	Datang	Pulang	Keterangan
99	X(18)	X(2)	X(18)	X(18)	X(18)	DD/MM/YY	99:99	99:99	Waiting
99	X(18)	X(2)	X(18)	X(18)	X(18)	DD/MM/YY	99:99	99:99	Verified
99	X(18)	X(2)	X(18)	X(18)	X(18)	DD/MM/YY	99:99	99:99	Waiting
99	X(18)	X(2)	X(18)	X(18)	X(18)	DD/MM/YY	99:99	99:99	Verified
						<input type="button" value="Previous"/> <input type="button" value="1"/> <input type="button" value="Next"/>			
2019 © PT. Spektra Solusindo. All Rights Reserved									

Gambar 3.35 Desain Halaman Presensi Kehadiran pada Halaman Pimpinan

Logo Spektra	Beranda Data Karyawan Data Presensi ▼ Laporan ▼	👤 Nama Pimpinan ▼						
Data Ijin Karyawan <input type="button" value="+ Tambah Baru"/> <input type="button" value="Reload Data"/>								
Show <input type="button" value="▼"/> Entries Search : <input type="text"/>								
No	Nama	L/P	Divisi	Jabatan	Tanggal Mulai	Tanggal Akhir	Status	Aksi
99	X(30)	X(2)	X(18)	X(18)	DD/MM/YY	DD/MM/YY	Succes / Waiting	Lampiran
99	X(30)	X(2)	X(18)	X(18)	DD/MM/YY	DD/MM/YY	Succes / Waiting	Lampiran
99	X(30)	X(2)	X(18)	X(18)	DD/MM/YY	DD/MM/YY	Succes / Waiting	Lampiran
2019 © PT. Spektra Solusindo. All Rights Reserved								

Gambar 3.36 Desain Halaman Data Ijin pada Halaman Pimpinan

Halaman data ijin karyawan terdapat link “ + Tambah Baru“, jika di klik akan ditampilkan desain halaman tambah ijin. Desain halaman tambah ijin Pada halaman pimpinan dapat dilihat pada Gambar 3.37

Logo Spektra	Beranda Data Karyawan Data Presensi ▼ Laporan ▼	👤 Nama Pimpinan ▼	
Tambah Ijin Karyawan			
NIP :	<input type="text" value="X(10)"/>	Divisi :	<input type="text" value="X(18)"/>
Nama Lengkap :	<input type="text" value="X(30)"/>	Jabatan :	<input type="text" value="X(18)"/>
Tempat Lahir :	<input type="text" value="X(25)"/>	Pangkat :	<input type="text" value="X(18)"/>
Tanggal Lahir :	<input type="text" value="DD/MM/YYYY"/>	Status Ijin :	<input type="text" value="X(15)"/>
Jenis Kelamin :	<input type="text" value="X(10)"/>	Tgl Mulai :	<input type="text" value="DD/MM/YYYY"/>
Kepercayaan :	<input type="text" value="X(10)"/>	Tgl Akhir :	<input type="text" value="DD/MM/YYYY"/>
Pendidikan :	<input type="text" value="X(20)"/>	Lampiran :	<input type="button" value="Choose File"/>
		<input type="button" value="Simpan"/>	<input type="button" value="Kembali"/>
2019 © PT. Spektra Solusindo. All Rights Reserved			

Gambar 3.37 Desain Halaman Tambah Ijin pada Halaman Pimpinan

3.2.2.15 Halaman Laporan Pimpinan

Halaman laporan pimpinan merupakan halaman yang memuat 2 sub menu yaitu laporan data karyawan dan laporan data presensi. Pimpinan dapat melihat data karyawan dan data melihat data presensi karyawan secara keseluruhan. Desain halaman laporan data karyawan dapat dilihat pada Gambar 3.38 dan desing halaman laporan data presensi dapat dilihat pada Gambar 3.39

Logo Spektra	Beranda Data Karyawan Data Presensi ▼ Laporan ▼	👤 Nama Pimpinan ▼																																			
Rekap Data Karyawan PT. Spektra Solusindo																																					
<div style="display: flex; justify-content: space-around;"> Semua Divisi Tampilkan </div> <p>Nama Instansi : PT. Spektra Solusindo Divisi : Semua Divisi Jumlah Karyawan : X(10) Tanggal Cetak : DD/MM/YY :</p> <table border="1"> <thead> <tr> <th>NIP</th> <th>Nama Karyawan</th> <th>Divisi</th> <th>Jabatan</th> <th>Pangkat</th> <th>No Telepon</th> <th>Alamat</th> </tr> </thead> <tbody> <tr> <td>X(10)</td> <td>X(18)</td> <td>X(25)</td> <td>X(18)</td> <td>X(18)</td> <td>X(18)</td> <td>X(50)</td> </tr> <tr> <td>X(10)</td> <td>X(18)</td> <td>X(25)</td> <td>X(18)</td> <td>X(18)</td> <td>X(18)</td> <td>X(50)</td> </tr> <tr> <td>X(10)</td> <td>X(18)</td> <td>X(25)</td> <td>X(18)</td> <td>X(18)</td> <td>X(18)</td> <td>X(50)</td> </tr> <tr> <td>X(10)</td> <td>X(18)</td> <td>X(25)</td> <td>X(18)</td> <td>X(18)</td> <td>X(18)</td> <td>X(50)</td> </tr> </tbody> </table>			NIP	Nama Karyawan	Divisi	Jabatan	Pangkat	No Telepon	Alamat	X(10)	X(18)	X(25)	X(18)	X(18)	X(18)	X(50)	X(10)	X(18)	X(25)	X(18)	X(18)	X(18)	X(50)	X(10)	X(18)	X(25)	X(18)	X(18)	X(18)	X(50)	X(10)	X(18)	X(25)	X(18)	X(18)	X(18)	X(50)
NIP	Nama Karyawan	Divisi	Jabatan	Pangkat	No Telepon	Alamat																															
X(10)	X(18)	X(25)	X(18)	X(18)	X(18)	X(50)																															
X(10)	X(18)	X(25)	X(18)	X(18)	X(18)	X(50)																															
X(10)	X(18)	X(25)	X(18)	X(18)	X(18)	X(50)																															
X(10)	X(18)	X(25)	X(18)	X(18)	X(18)	X(50)																															
2019 © PT. Spektra Solusindo. All Rights Reserved																																					

Gambar 3.38 Desain Halaman Laporan Data Karyawan pada Halaman Pimpinan

Logo Spektra	Beranda Data Karyawan Data Presensi ▼ Laporan ▼	👤 Nama Pimpinan ▼																																																																								
Rekap Data Karyawan PT. Spektra Solusindo																																																																										
<div style="display: flex; justify-content: space-around;"> Divisi MM YYYY Tampilkan </div> <p>Nama Instansi : PT. Spektra Solusindo Divisi : Semua Divisi Jumlah Karyawan : X(10) Tanggal Cetak : DD/MM/YY :</p> <table border="1"> <thead> <tr> <th rowspan="2">No</th> <th rowspan="2">Nama</th> <th colspan="18">Tanggal</th> <th colspan="3">Kehadiran</th> </tr> <tr> <th>1</th><th>2</th><th>3</th><th>4</th><th>5</th><th>6</th><th>7</th><th>8</th><th>9</th><th>10</th><th>11</th><th>12</th><th>13</th><th>14</th><th>15</th><th>16</th><th>17</th><th>18</th><th>19</th><th>20</th> <th>I</th><th>S</th><th>T</th> </tr> </thead> <tbody> <tr> <td>X</td> <td>X(20)</td> <td></td><td></td><td></td><td></td><td>-</td><td>-</td><td>-</td><td>-</td><td>-</td><td>-</td><td></td><td></td><td></td><td></td><td></td><td></td><td></td><td></td><td></td><td>-</td><td>-</td><td>-</td><td>1</td><td>-</td> </tr> </tbody> </table>			No	Nama	Tanggal																		Kehadiran			1	2	3	4	5	6	7	8	9	10	11	12	13	14	15	16	17	18	19	20	I	S	T	X	X(20)					-	-	-	-	-	-										-	-	-	1	-
No	Nama	Tanggal																		Kehadiran																																																						
		1	2	3	4	5	6	7	8	9	10	11	12	13	14	15	16	17	18	19	20	I	S	T																																																		
X	X(20)					-	-	-	-	-	-										-	-	-	1	-																																																	
2019 © PT. Spektra Solusindo. All Rights Reserved																																																																										

Gambar 3.39 Desain Halaman Laporan Data Presensi pada Halaman Pimpinan

3.2.2.16 Halaman Home Karyawan

Halaman home karyawan merupakan milik setiap karyawan. Karyawan dapat melakukan presensi, melihat presensinya sendiri, dapat mengubah *password*. Desain halaman home karyawan dapat dilihat pada Gambar 3.40.

Logo Spektra	Beranda Data Karyawan Data Presensi ▼	👤 Nama Karyawan ▼																									
<p>Selamat Datang (Nama Karyawan) Berikut adalah statistik data kehadiran keryawan</p> <p>Status Kehadiran NIP : Nomor NIP Nama : Nama Karyawan Jabatan : Nama Jabatan</p> <table border="1"> <thead> <tr> <th rowspan="2">Tahun</th> <th rowspan="2">Bulan</th> <th colspan="3">Kehadiran</th> </tr> <tr> <th>I</th> <th>S</th> <th>T</th> </tr> </thead> <tbody> <tr> <td>YYYY</td> <td>MM</td> <td>99</td> <td>99</td> <td>99</td> </tr> <tr> <td>YYYY</td> <td>MM</td> <td>99</td> <td>99</td> <td>99</td> </tr> <tr> <td>YYYY</td> <td>MM</td> <td>99</td> <td>99</td> <td>99</td> </tr> </tbody> </table> <p style="text-align: center;">2019 © PT. Spektra Solusindo. All Rights Reserved</p>					Tahun	Bulan	Kehadiran			I	S	T	YYYY	MM	99	99	99	YYYY	MM	99	99	99	YYYY	MM	99	99	99
Tahun	Bulan	Kehadiran																									
		I	S	T																							
YYYY	MM	99	99	99																							
YYYY	MM	99	99	99																							
YYYY	MM	99	99	99																							

Gambar 3.40 Desain Halaman Home Karyawan

Desain halaman data karyawan pada halaman karyawan dapat dilihat pada Gambar 3.41.

Logo Spektra	Beranda Data Karyawan Data Presensi ▼	👤 Nama Karyawan ▼																														
<p>Data Karyawan <input type="button" value="Reload"/></p> <p>Show <input type="button" value="▼"/> Entries Search : <input type="text"/></p> <table border="1"> <thead> <tr> <th>N0</th> <th>Nama</th> <th>L/P</th> <th>Pangkat</th> <th>Jabatan</th> <th>Divisi</th> <th>Aksi</th> </tr> </thead> <tbody> <tr> <td>99</td> <td>X(30)</td> <td>X(25)</td> <td>X(18)</td> <td>X(18)</td> <td>X(18)</td> <td>Detail</td> </tr> <tr> <td>99</td> <td>X(30)</td> <td>X(25)</td> <td>X(18)</td> <td>X(18)</td> <td>X(18)</td> <td>Detail</td> </tr> <tr> <td>99</td> <td>X(30)</td> <td>X(25)</td> <td>X(18)</td> <td>X(18)</td> <td>X(18)</td> <td>Detail</td> </tr> </tbody> </table> <p style="text-align: right;"><input type="button" value="Previous"/> <input type="button" value="1"/> <input type="button" value="Next"/></p> <p style="text-align: center;">2019 © PT. Spektra Solusindo. All Rights Reserved</p>					N0	Nama	L/P	Pangkat	Jabatan	Divisi	Aksi	99	X(30)	X(25)	X(18)	X(18)	X(18)	Detail	99	X(30)	X(25)	X(18)	X(18)	X(18)	Detail	99	X(30)	X(25)	X(18)	X(18)	X(18)	Detail
N0	Nama	L/P	Pangkat	Jabatan	Divisi	Aksi																										
99	X(30)	X(25)	X(18)	X(18)	X(18)	Detail																										
99	X(30)	X(25)	X(18)	X(18)	X(18)	Detail																										
99	X(30)	X(25)	X(18)	X(18)	X(18)	Detail																										

Gambar 3.41 Desain Halaman Data Karyawan Pada Halaman Karyawan

Desain halaman data presensi ada 2 sub menu yaitu presensi kehadiran dan data ijin karyawan. Data presensi kehadiran pada halaman karyawan dapat dilihat pada Gambar 3.42 dan data ijin karyawan dapat dilihat pada Gambar 3.43

Logo Spektra	Beranda Data Karyawan Data Presensi ▼	👤 Nama Karyawan ▼							
Data Presensi Kehadiran Karyawan <input type="button" value="Reload Data"/>									
Show ▼ Entries Search : <input type="text"/>									
N0	Nama	L/P	Divisi	Jabatan	Pangkat	Tanggal	Datang	Pulang	Keterangan
99	X(18)	X(2)	X(18)	X(18)	X(18)	DD/MM/YY	99:99	99:99	Waiting
99	X(18)	X(2)	X(18)	X(18)	X(18)	DD/MM/YY	99:99	99:99	Verified
99	X(18)	X(2)	X(18)	X(18)	X(18)	DD/MM/YY	99:99	99:99	Waiting
99	X(18)	X(2)	X(18)	X(18)	X(18)	DD/MM/YY	99:99	99:99	Verified
						<input type="button" value="Previous"/> <input type="button" value="1"/> <input type="button" value="Next"/>			
2019 © PT. Spektra Solusindo. All Rights Reserved									

Gambar 3.42 Desain Halaman Presensi Kehadiran pada Halaman Karyawan

Logo Spektra	Beranda Data Karyawan Data Presensi ▼	👤 Nama Karyawan ▼							
Data Ijin Karyawan <input type="button" value="+ Tambah Baru"/> <input type="button" value="Reload Data"/>									
Show ▼ Entries Search : <input type="text"/>									
NIP	Nama	L/P	Divisi	Jabatan	Status Ijin	Tanggal Mulai	Tanggal Akhir	Status	Lampiran
X(2)	X(50)	X(5)	X(25)	X(25)	X(10)	DD/MM/YY	DD/MM/YY	Succes / Waiting	JPG/PDF
X(2)	X(50)	X(5)	X(25)	X(25)	X(10)	DD/MM/YY	DD/MM/YY	Succes / Waiting	JPG/PDF
X(2)	X(50)	X(5)	X(25)	X(25)	X(10)	DD/MM/YY	DD/MM/YY	Succes / Waiting	JPG/PDF
						<input type="button" value="Previous"/> <input type="button" value="1"/> <input type="button" value="Next"/>			
2019 © PT. Spektra Solusindo. All Rights Reserved									

Gambar 3.43 Desain Halaman Presensi Kehadiran pada Halaman Karyawan

Halaman data ijin karyawan terdapat link “ + Tambah Baru“, jika di klik akan ditampilkan desain halaman tambah ijin. Desain halaman tambah ijin pada halaman karyawan dapat dilihat pada Gambar 3.44

Logo Spektra	Beranda Data Karyawan Data Presensi ▼	👤 Nama Karyawan ▼	
Tambah Ijin Karyawan			
NIP :	<input type="text" value="X(10)"/>	Divisi :	<input type="text" value="X(18)"/>
Nama Lengkap :	<input type="text" value="X(30)"/>	Jabatan :	<input type="text" value="X(18)"/>
Tempat Lahir :	<input type="text" value="X(25)"/>	Pangkat :	<input type="text" value="X(18)"/>
Tanggal Lahir :	<input type="text" value="DD/MM/YYYY"/>	Status Ijin :	<input type="text" value="X(15)"/>
Jenis Kelamin :	<input type="text" value="X(10)"/>	Tgl Mulai :	<input type="text" value="DD/MM/YYYY"/>
Kepercayaan :	<input type="text" value="X(10)"/>	Tgl Akhir :	<input type="text" value="DD/MM/YYYY"/>
Pendidikan :	<input type="text" value="X(20)"/>	Lampiran :	<input type="button" value="Choose File"/>
		<input type="button" value="Simpan"/>	<input type="button" value="Kembali"/>
2019 © PT. Spektra Solusindo. All Rights Reserved			

Gambar 3.44 Desain Halaman Tambah Ijin pada Halaman Karyawan