

## **BAB III**

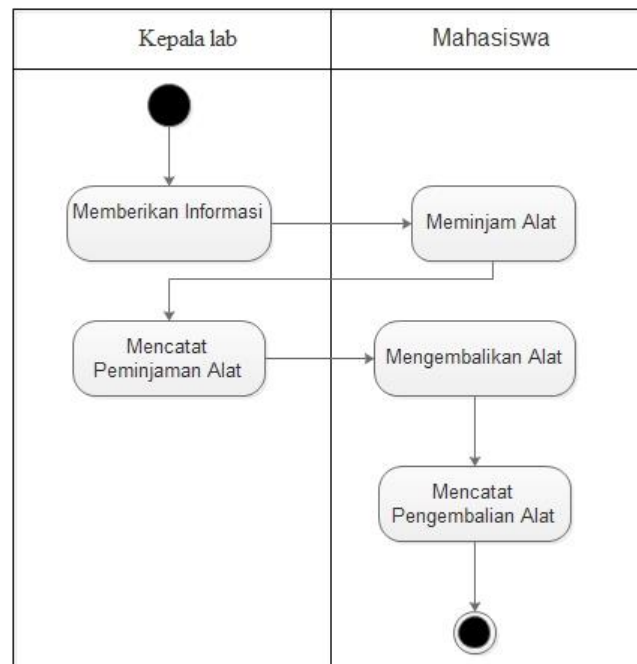
### **ANALISIS DAN PERANCANGAN SISTEM**

#### **3.1 Analisis Sistem**

##### **3.1.1 Analisis Sistem Yang Berjalan Saat Ini**

Sistem pencatatan yang berada di Laboratorium *Kitchen* ini masih berjalan secara manual semua kegiatan masih dicatat dalam buku yang bernama *logbook* Laboratorium *Kitchen* belum mempunyai *website* maupun sebuah aplikasi dalam bentuk desktop untuk menampilkan informasi tentang sistem inventaris di Laboratorium *Kitchen* tersebut. Di Laboratorium *Kitchen* tersebut mahasiswa meminjam barang kemudian dicatat oleh petugas Laboratorium tersebut pencatatannya berupa siapa yang meminjam, jumlah barang yang dipinjam dan tanggal berapa meminjam nya, kemudian pengembalian barang dilakukan sesudah melakukan praktek. Laboratorium *Kitchen* sendiri sudah mempunyai CCTV (*Closed Circuit Television*), sehingga dari segi keamanannya sudah terjaga dengan baik. Fasilitas yang berada di Laboratorium *Kitchen* sendiri berupa AC (*Air Conditioner*), TV, Telepon LAN (*Local Area Network*), Komputer(PC), Ruang Adminoratorium. Letak Laboratorium *Kitchen* STP Sahid Surakarta berada di samping mushola dan berada di belakang resto Banyu Bening, barang di Lab. *Kitchen* terdiri dari pisau, sendok, garpu yang berjumlah  $\pm 100$  buah, piring besar, piring kecil, mangkok sup, *Napkin (serbet)* yang berjumlah  $\pm 100$  buah, *Round Table* yang berjumlah  $\pm 6$  buah, oven besar 1 buah, oven sedang 1 buah, oven kecil 1 buah, *Mixer* 3 buah, pengaduk adonan  $\pm 5$  buah, pisau dapur  $\pm 50$  buah, pisau roti  $\pm 50$  buah, telenan  $\pm 10$  buah, nampan  $\pm 10$  buah, loyang  $\pm 20$  buah, meja masak  $\pm 20$  buah, kompor 2 tungku berjumlah 15 buah, tabung gas besar 8 buah.

Pengolahan Inventaris semakin meningkatnya kebutuhan akan informasi Laboratorium *Kitchen*, sehingga dituntut agar dapat memudahkan penyampaian informasinya yaitu dengan membuat sebuah aplikasi inventaris. Sistem yang berjalan saat ini dapat disajikan pada Gambar 3.1.



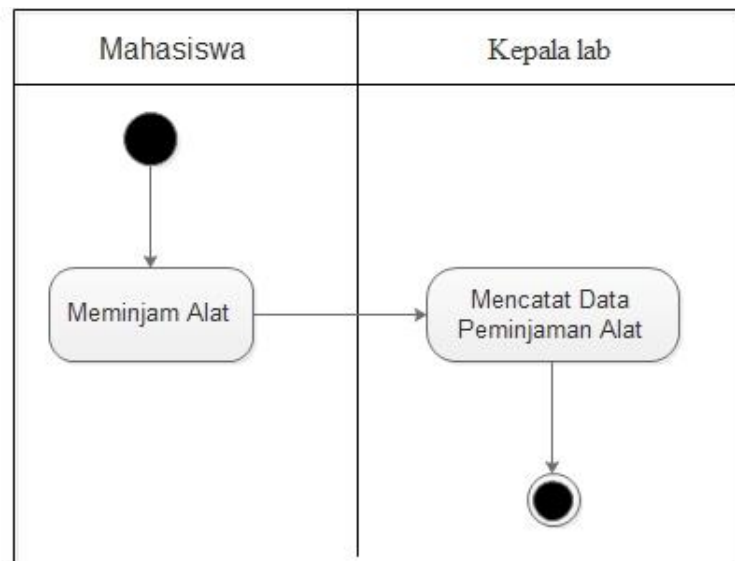
Gambar 3.1 Sistem yang berjalan saat ini

### 3.1.2 Analisis Sistem Yang Baru

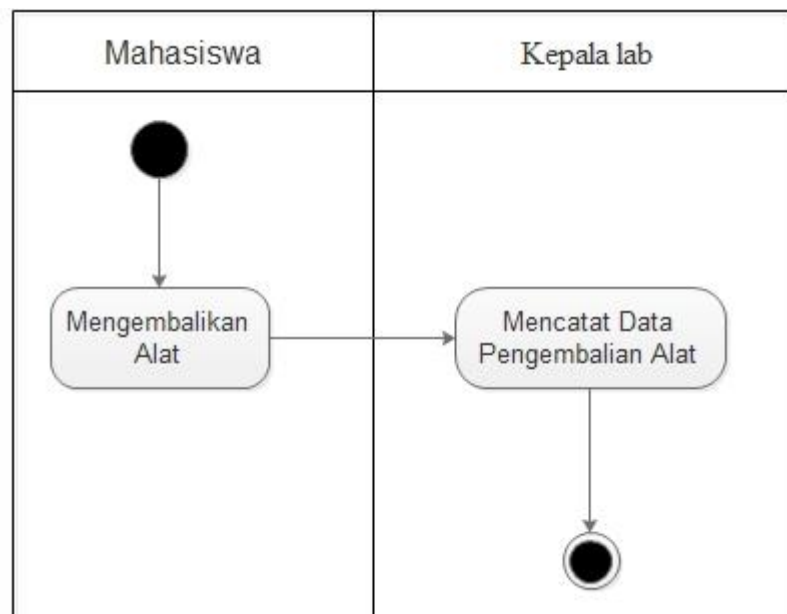
Setelah memahami dan menganalisis permasalahan diatas, maka dapat disimpulkan bahwa perlu adanya *Website* yang dapat menyimpan, mencatat dan menampilkan informasi tentang *Laboratorium Kitchen*. Transaksi sistem inventaris dibagi menjadi 2 yaitu peminjaman dan pengembalian alat. Peminjaman alat dapat dilihat pada Gambar 3.2 a dan pengembalian alat dapat dilihat pada Gambar 3.2 b.

Adapun isi dari *Website* sistem inventaris *Laboratorium Kitchen STP Sahid Surakarta* antara lain. Sistem yang baru dapat disajikan pada Gambar 3.3.

Proses peminjaman alat yang dilakukan mahasiswa *STP Sahid Surakarta* dilakukan pada saat melakukan suatu praktek di *Laboratorium Kitchen* kemudian setelah selesai melakukan praktek mahasiswa mengembalikan alat ke *Laboratorium Kitchen*. Proses peminjaman dan pengembalian alat dapat dilihat pada Gambar 3.4.

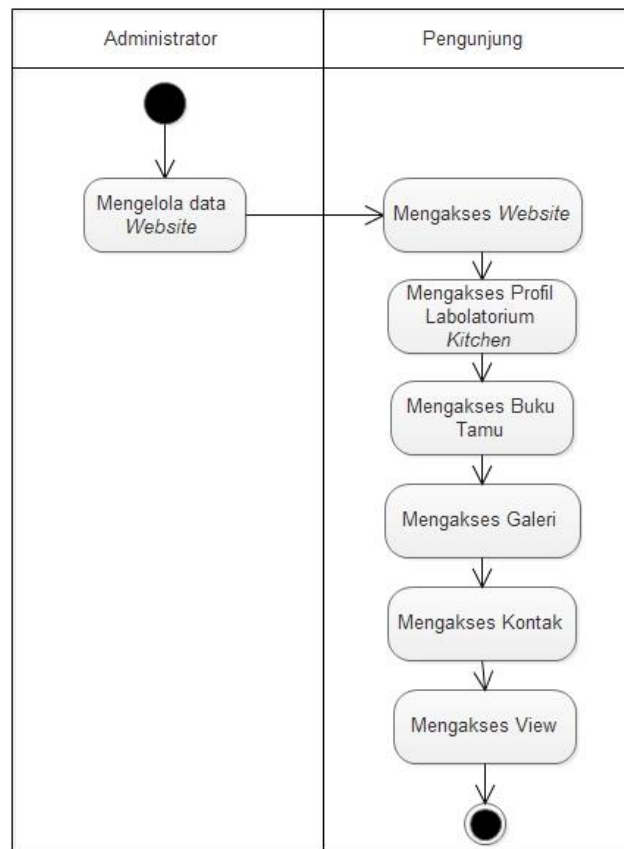


a. Sistem Peminjaman Alat

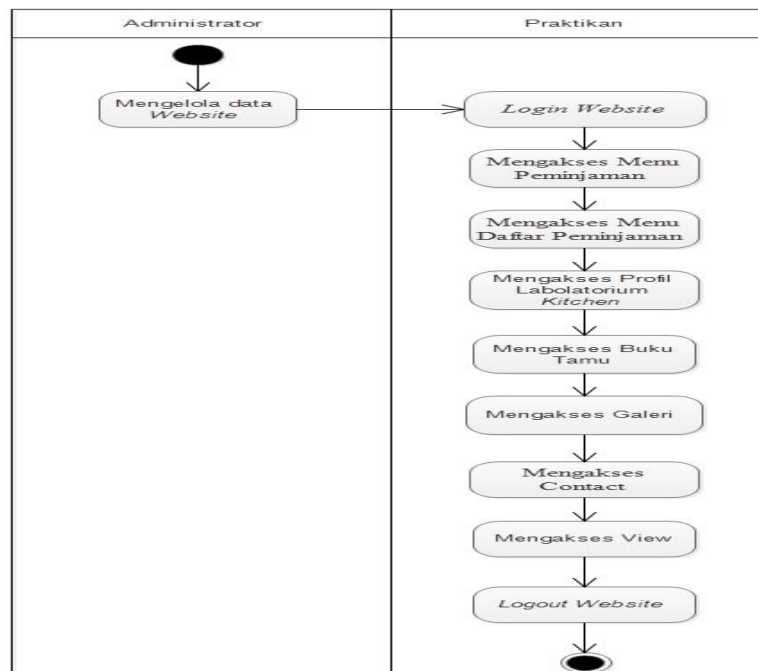


b. Sistem Pengembalian Alat

Gambar 3.2 Peminjaman dan Pengembalian alat



Gambar 3.3 Analisis Sistem Pengunjung



Gambar 3.4 Alur Sistem Praktikan

## 3.2 Perancangan Sistem

### 3.2.1 Use Case Diagram

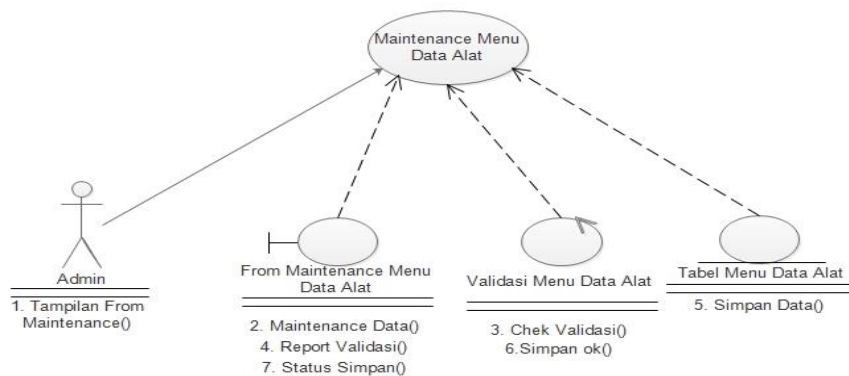
*Use Case* dalam aplikasi yang akan dibuat untuk mendeskripsikan menu atau informasi dari sistem yang nantinya dapat diakses oleh *user*. *User* atau *actor* ada tiga yaitu *Admin*, praktikan dan pengunjung. *Use case diagram* keseluruhan sistem dapat dilihat pada Gambar 3.5.



Gambar 3.5 Use case Diagram Keseluruhan Sistem

#### 3.2.1.1. Use Case Realization Maintenance Data Alat

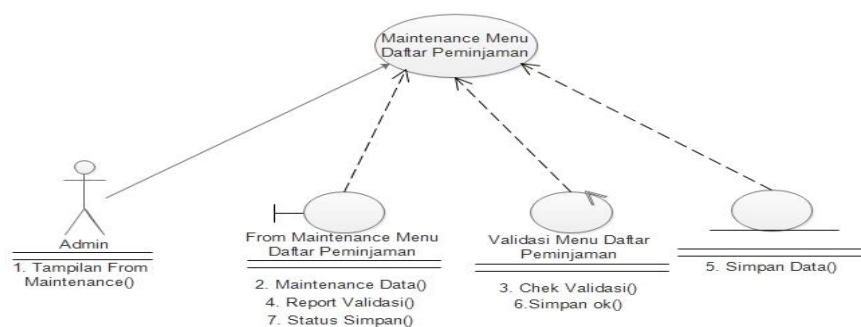
*Use case realization Maintenance Data Alat* menggambarkan hubungan *Admin* sebagai *actor* dengan sistem pada saat proses *maintenance Data Alat*. Tampak pada Gambar 3.6 saat proses *maintenance Data Alat* membuka dan mengisi data pada *form* profil kemudian sistem melakukan *validasi*, setelah itu sistem melakukan proses penyimpanan data ke dalam tabel *Data Alat*.



Gambar 3.6 *Maintenance* Menu Data Alat

### 3.2.1.2. Use Case Realization Maintenance Daftar Peminjaman

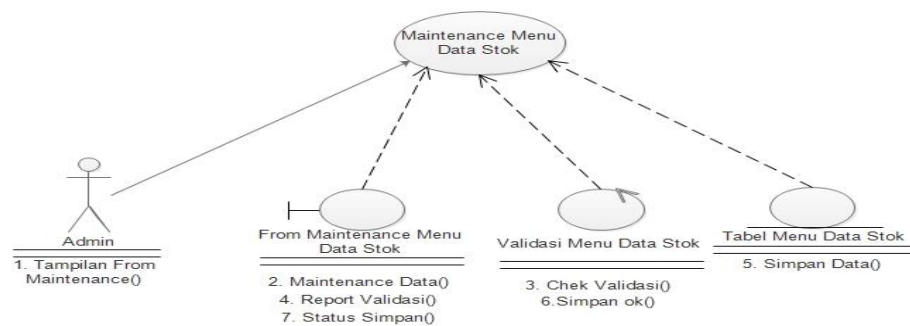
*Use case realization Maintenance* Daftar Peminjaman menggambarkan hubungan *Admin* laboratorium sebagai *actor* dengan sistem pada saat proses *maintenance* sirkulasi alat. Tampak Gambar 3.7 saat proses *admin* membuka dan mengisi data pada *form* daftar peminjaman, kemudian sistem melakukan *validasi*, setelah itu sistem melakukan proses penyimpanan data ke dalam tabel Sirkulasi alat.



Gambar 3.7 *Maintenance* Daftar Peminjaman

### 3.2.1.3. Use Case Realization Maintenance Data Stok

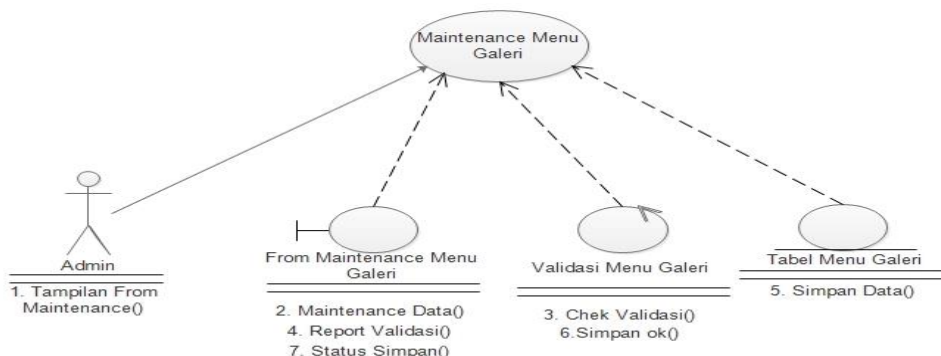
Use case realization Stok menggambarkan hubungan Admin Laboratorium sebagai actor dengan sistem pada saat proses *maintenance* Stok. Tampak Gambar 3.8. saat proses *maintenance* Stok terkait admin membuka dan mengisi data pada *form* Stok, kemudian sistem melakukan proses penyimpanan data ke tabel Stok.



Gambar 3.8 Maintenance Menu Data Stok

### 3.2.1.4. Use Case Realization Maintenance Galeri

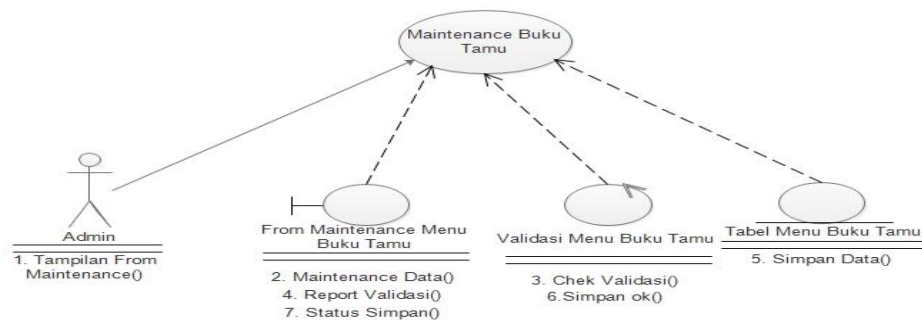
Use case realization Galeri menggambarkan hubungan Admin Laboratorium sebagai actor dengan sistem pada saat proses *maintenance* galeri. Tampak Gambar 3.9. saat proses *maintenance* Galeri terkait Admin membuka dan mengisi data pada *form* Galeri, kemudian sistem melakukan proses penyimpanan data ke tabel Galeri.



Gambar 3.9 Maintenance Menu Galeri

### 3.2.1.5. Use Case Realization Maintenance Buku Tamu

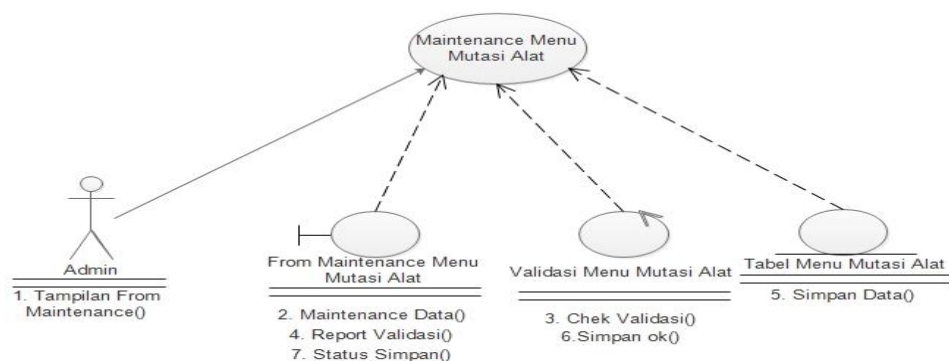
Use case realization Buku tamu menggambarkan hubungan Admin Laboratorium sebagai actor dengan sistem pada saat proses *maintenance* buku tamu. Tampak Gambar 3.10. saat proses *maintenance* buku tamu terkait admin membuka dan mengisi data pada *form* Buku tamu, kemudian sistem melakukan proses penyimpanan data ke tabel tamu.



Gambar 3.10 Maintenance Menu Buku Tamu

### 3.2.1.6. Use Case Realization Mutasi Alat

Use case realization Mutasi alat menggambarkan hubungan Admin Laboratorium sebagai actor dengan sistem pada saat proses *maintenance* Mutasi Barang. Tampak Gambar 3.11. saat proses *maintenance* Stok terkait Admin membuka dan mengisi data pada *form* Stok, kemudian sistem melakukan proses penyimpanan data ke tabel Mutasi Alat.

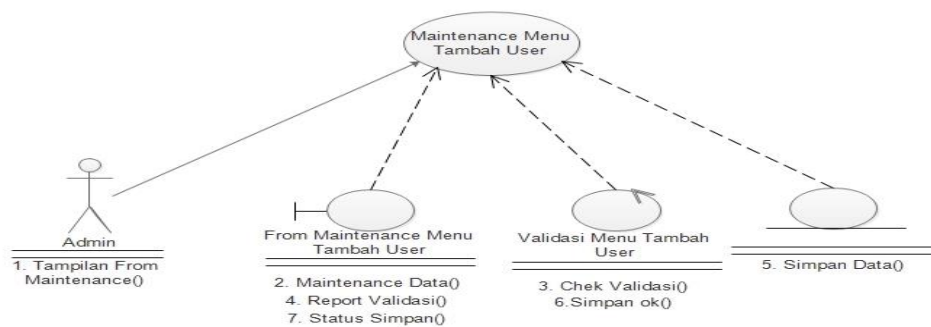


Gambar 3.11 Maintenance Menu Mutasi Alat



### 3.2.1.7. Use Case Realization Tambah User

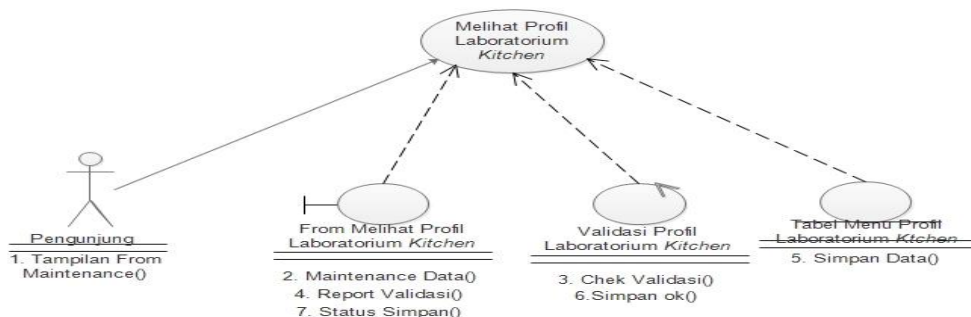
*Use case realization* Tambah User menggambarkan hubungan Admin Laboratorium sebagai *actor* dengan sistem pada saat proses *maintenance* Mutasi Barang. Tampak Gambar 3.12. saat proses *maintenance* Stok terkait Admin membuka dan mengisi data pada *form* Tambah User, kemudian sistem melakukan proses penyimpanan data ke tabel Tambah User.



Gambar 3.12 Maintenance Menu Tambah User

### 3.2.1.8. Use Case Realization Melihat Profil Laboratorium Kitchen

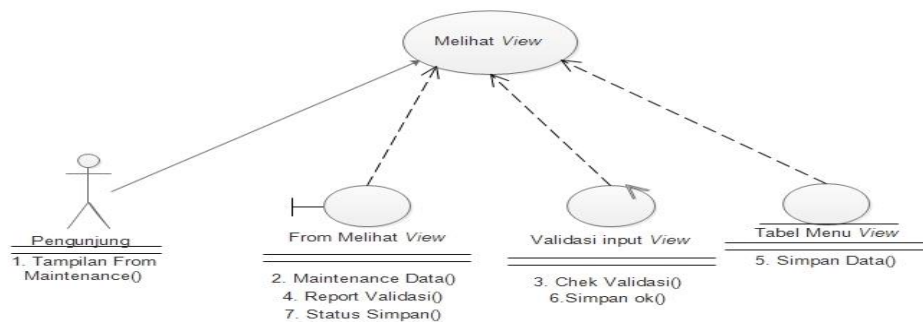
*Use case realization* Melihat profil Laboratorium Kitchen menggambarkan hubungan pengunjung sebagai *actor* dengan sistem pada saat proses melihat profil Laboratorium Kitchen. Tampak Gambar 3.13. saat proses melihat profil Laboratorium Kitchen terkait pengunjung membuka dan mengisi data pada *form* Melihat Profil Laboratorium, kemudian sistem melakukan proses penyimpanan data ke tabel Melihat profil Laboratorium Kitchen.



Gambar 3.13 Menu Melihat Profil Laboratorium Kitchen

### 3.2.1.9. Use Case Realization Melihat View

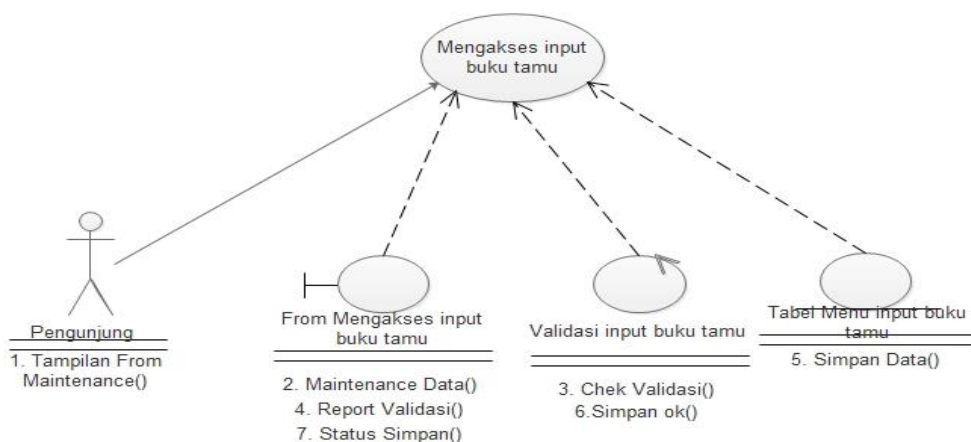
*Use case realization* melihat *view* menggambarkan hubungan pengunjung sebagai *actor* dengan sistem pada saat proses mengakses *view*. Tampak Gambar 3.14. Saat proses Melihat *view* terkait pengunjung membuka dan mengisi data pada *form* melihat *view*, kemudian sistem melakukan proses penyimpanan data ke tabel melihat *view*.



Gambar 3.14 Melihat Menu *View*

### 3.2.1.10. Use Case Realization Mengakses Input Buku Tamu

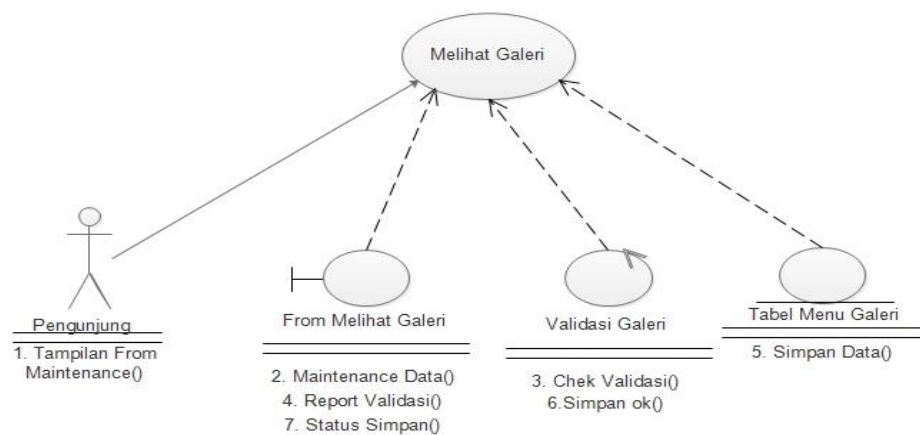
*Use case realization* mengakses *input* buku tamu menggambarkan hubungan pengunjung sebagai *actor* dengan sistem pada saat proses mengakses *input buku tamu*. Tampak Gambar 3.15. Saat proses Mengakses *Input* buku tamu terkait pengunjung membuka dan mengisi data pada *form* mengakses *input* buku tamu, kemudian sistem melakukan proses penyimpanan data ke tabel mengakses *buku tamu*.



Gambar 3.15 Mengakses *input* Buku Tamu

### 3.2.1.11. Use Case Realization Melihat Galeri

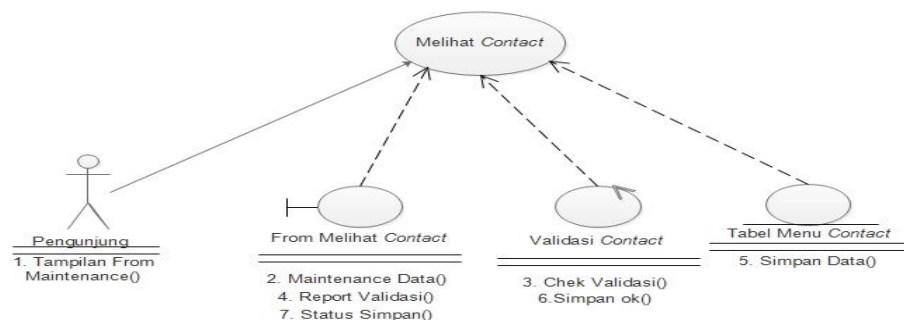
*Use case realization* melihat *Galeri* menggambarkan hubungan pengunjung sebagai *actor* dengan sistem pada saat proses melihat *Galeri*. Tampak Gambar 3.16. Saat proses *Melihat Galeri* terkait pengunjung membuka dan mengisi data pada *form* mengakses *Galeri*, kemudian sistem melakukan proses penyimpanan data ke tabel melihat *Galeri*.



Gambar 3.16 Melihat Galeri

### 3.2.1.12. Use Case Realization Melihat Contact

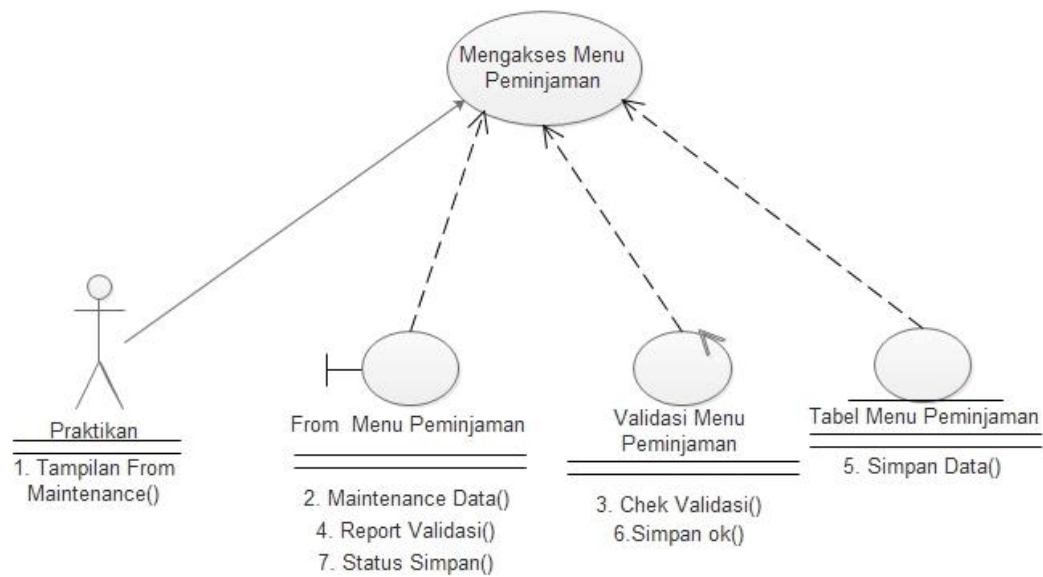
*Use case realization* melihat *Contact* menggambarkan hubungan pengunjung sebagai *actor* dengan sistem pada saat proses *Melihat Contact*. Tampak Gambar 3.17. Saat proses *Melihat Contact* terkait pengunjung membuka dan mengisi data pada *form* melihat *Contact*, kemudian sistem melakukan proses penyimpanan data ke tabel melihat *Contact*.



Gambar 3.17 Melihat Contact

### 3.2.1.13. Use Case Realization Mengakses Menu Peminjaman

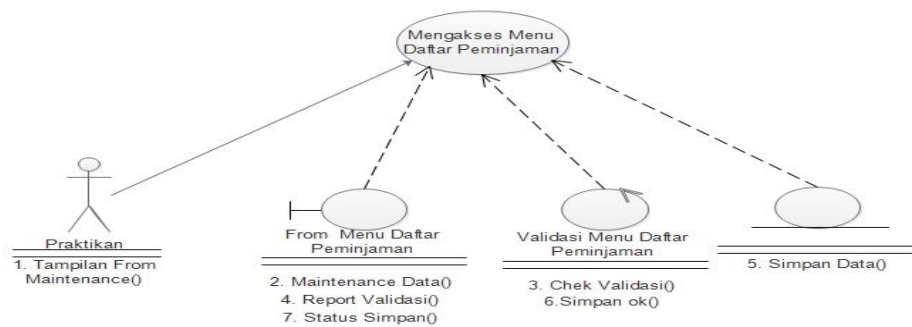
*Use case realization* mengakses menu peminjaman menggambarkan hubungan praktikan sebagai *actor* dengan sistem pada saat proses mengakses menu peminjaman. Tampak Gambar 3.18. Saat proses Mengakses menu peminjaman terkait praktikan membuka dan mengisi data pada *form* mengakses menu Peminjaman kemudian sistem melakukan proses penyimpanan data ke tabel mengakses Menu Peminjaman.



Gambar 3.18 Mengakses Menu Peminjaman

### 3.2.1.14. Use Case Realization Mengakses Menu Daftar Peminjaman

*Use Case realization* mengakses menu Daftar Peminjaman menggambarkan hubungan praktikan sebagai *actor* dengan sistem pada saat proses mengakses menu Daftar Peminjaman. Tampak Gambar 3.19. Saat proses Mengakses menu pengembalian terkait praktikan membuka dan mengisi data pada *form* mengakses menu pengembalian kemudian sistem melakukan proses penyimpanan data ke tabel mengakses Menu pengembalian.

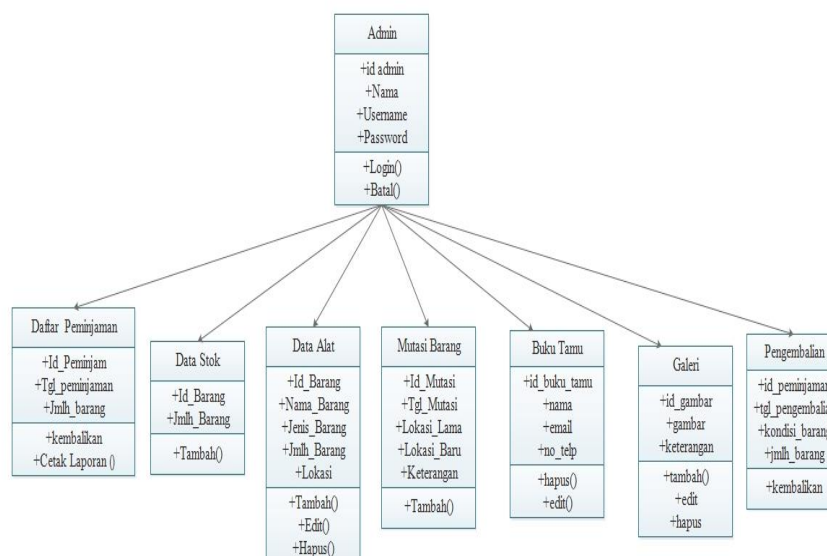


Gambar 3.19 Mengakses Menu Daftar Peminjaman

### 3.2.2. Class Diagram

Diagram kelas atau *class diagram* menggambarkan struktur sistem dari sisi pendefinisian kelas-kelas yang akan dibuat untuk membangun sistem. Kelas memiliki atribut dan metode (operasi). Atribut merupakan variabel-variabel yang dimiliki oleh suatu kelas, sedangkan operasi (metode) adalah fungsi-fungsi yang dimiliki oleh suatu kelas.

Kelompok objek-objek dalam *website* dikelompokkan dalam kelas yang saling berelasi seperti yang terlihat pada Gambar 3.20.



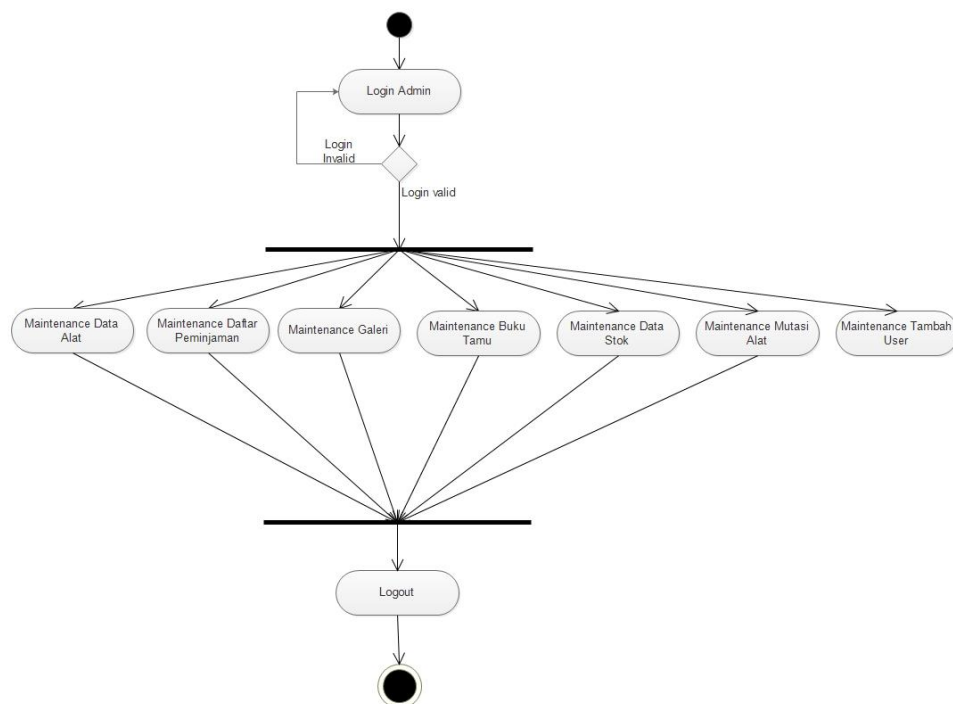
Gambar 3.20 Class Diagram Keseluruhan Sistem

### 3.2.3 Activity Diagram

Diagram aktivitas atau *activity* diagram menggambarkan *workflow* (aliran kerja) atau aktivitas dari sebuah sistem atau proses bisnis atau menu yang ada pada perangkat lunak. Yang perlu diperhatikan adalah bahwa diagram aktivitas menggambarkan aktivitas sistem bukan apa yang dilakukan aktor, jadi aktivitas yang dapat dilakukan oleh sistem.

#### 3.2.3.1 Activity Diagram Admin melakukan Proses Maintenance

*Activity diagram admin* melakukan proses *maintenance* dimulai dengan memasukkan *login user*, kemudian setelah *validasi login* terdapat pilihan untuk melakukan *maintenance data alat*, *maintenance Sirkulasi alat*, *maintenance galeri*, *maintenance buku tamu*, *maintenance data stok* dan *maintenance mutasi barang* setelah proses melakukan *maintenance* selesai kemudian *admin* melakukan *logout*, maka proses *maintenance* selesai. *Activity diagram admin* melakukan proses *maintenance* dapat dilihat pada Gambar 3.21.



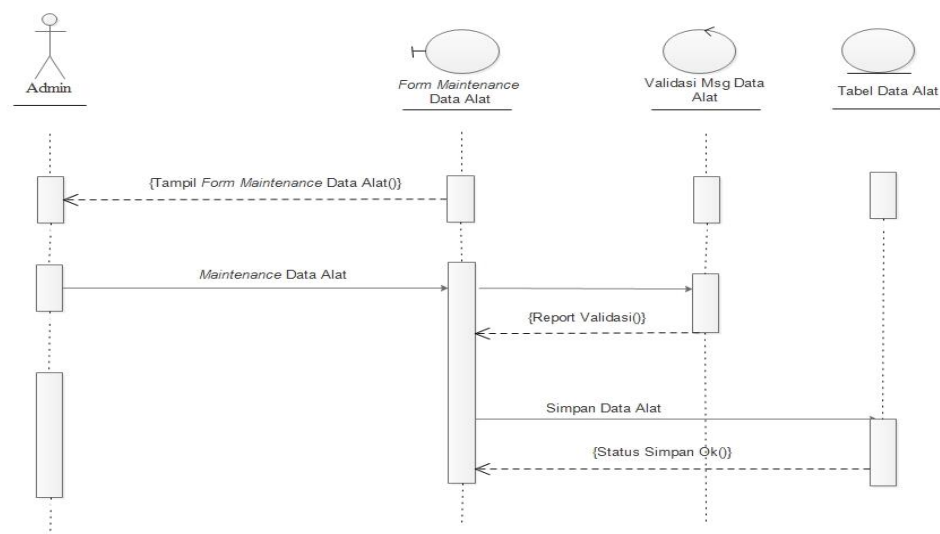
Gambar 3.21 Activity Diagram Admin melakukan Proses Maintenance

### 3.2.4 Sequence Diagram

Diagram sekuen menggambarkan kelakuan objek pada *use case* dngan mendeskripsikan waktu hidup objek dan *message* yang dikirimkan dan diterima antar objek. Oleh karena itu untuk menggambar diagram sekuen maka harus diketahui objek-objek yang terlibat dalam *use case* beserta metode-metode yang dimiliki kelas yang diinstansiasi menjadi objek itu. Membuat diagram sekuen juga dibutuhkan untuk melihat skenario yang ada pada *use case*.

#### 3.2.4.1 Sequence Diagram Maintenance Data Alat

*Sequence diagram maintenance data alat* ini diawali dengan *Admin* membuka *form maintenance data alat*, setelah admin membuka *form maintenance data alat*, kemudian admin memvalidasi laporan data alat, admin menyimpan data alat, status data tersimpan. Admin dapat melakukan *edit data alat* setelah selesai sistem menyimpan data alat dan mengkonfirmasi penyimpanan. *Sequence diagram maintenance data alat* dapat dilihat pada Gambar 3.22.

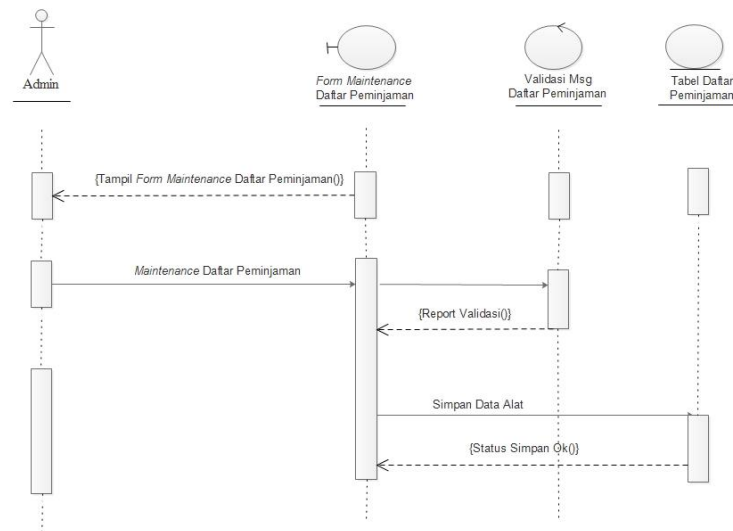


Gambar 3.22 *Sequence Diagram Maintenance Data Alat*

#### 3.2.4.2 Sequence Diagram Maintenance Daftar Peminjaman

*Sequence diagram maintenance Daftar Peminjaman* ini diawali dengan *admin* membuka *form maintenance Daftar Peminjaman*, setelah *Admin* membuka *form maintenance Daftar Peminjaman*, *Admin* dapat melakukan *edit Daftar*

Peminjaman, setelah selesai sistem menyimpan daftar peminjaman dan mengkonfirmasi daftar peminjaman. *Sequence diagram maintenance* daftar peminjaman dapat dilihat pada Gambar 3.23.

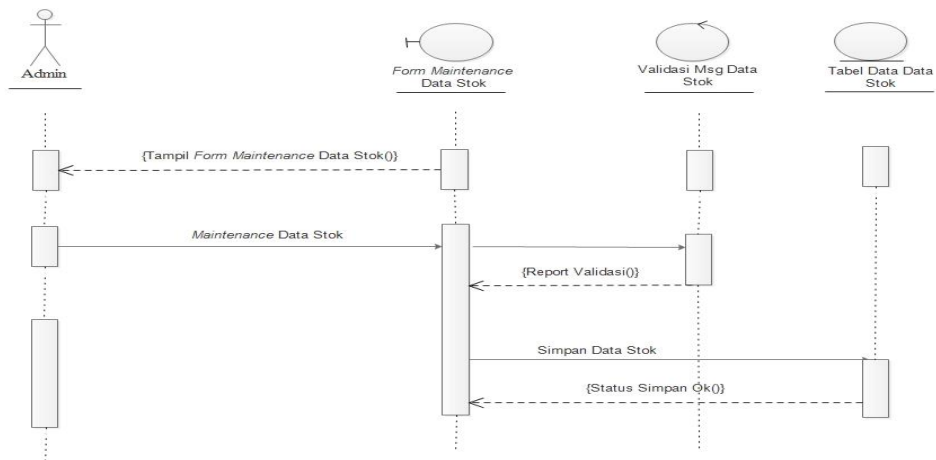


Gambar 3.23 *Sequence Diagram Maintenance* Daftar Peminjaman

### 3.2.4.3 *Sequence Diagram Maintenance* Data Stok

*Sequence diagram maintenance* Data Stok ini diawali dengan *admin* membuka *form maintenance* data stok, setelah *Admin* membuka *form maintenance* data stok, kemudian *admin* memvalidasi laporan data stok, *admin* menyimpan data stok, data stok tersimpan di tabel, *Admin* dapat mengisi data stok, setelah selesai sistem menyimpan data stok dan mengkonfirmasi penyimpanan. *Sequence diagram maintenance* data stok dapat dilihat pada Gambar 3.24.

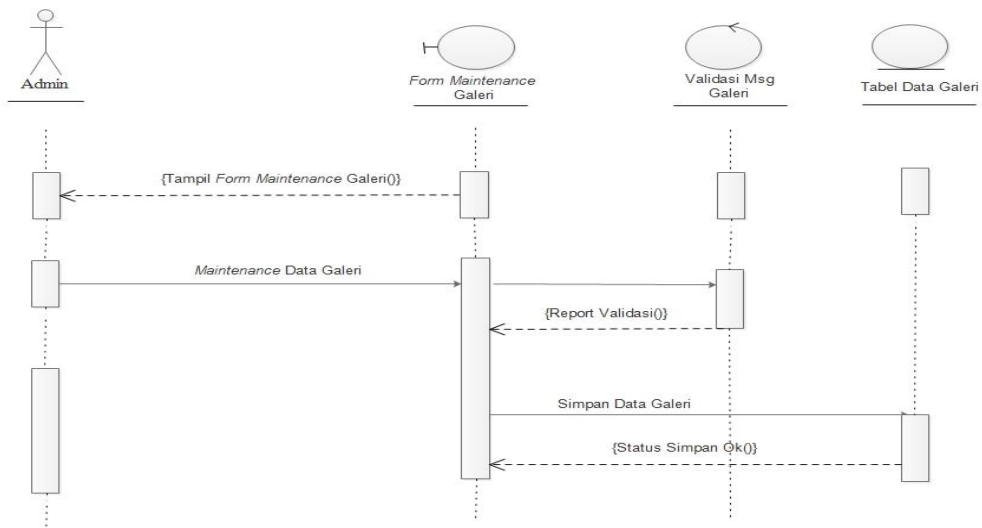




Gambar 3.24 *Sequence Diagram Maintenance Data Stok*

#### 3.2.4.4 *Sequence Diagram Maintenance Galeri*

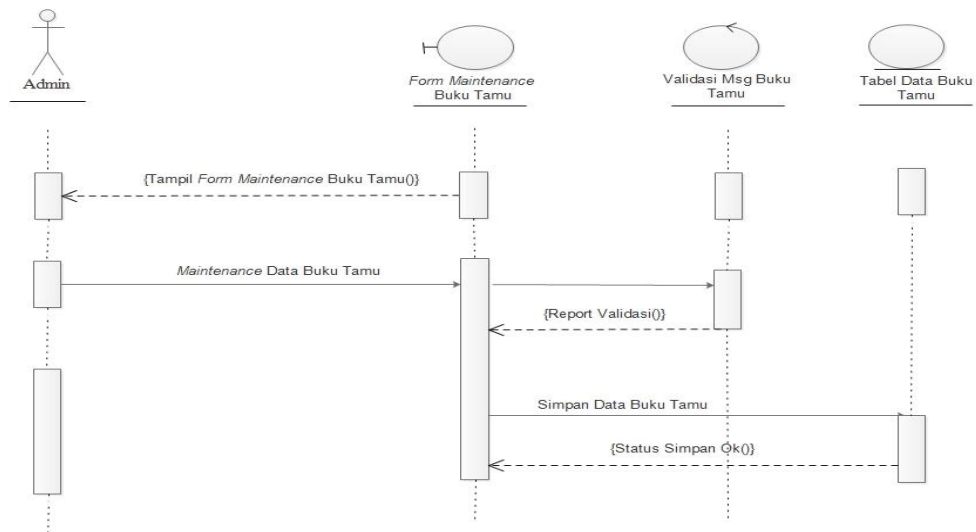
*Sequence diagram maintenance galeri* ini diawali dengan *Admin* membuka *form maintenance galeri*, setelah *Admin* membuka *form maintenance galeri*, *Admin* dapat mengisi galeri, setelah selesai sistem menyimpan galeri dan mengkonfirmasi penyimpanan. *Sequence diagram maintenance galeri* dapat dilihat pada Gambar 3.25.



Gambar 3.25 *Sequence Diagram Maintenance Galeri*

### 3.2.4.5 Sequence Diagram Maintenance Buku Tamu

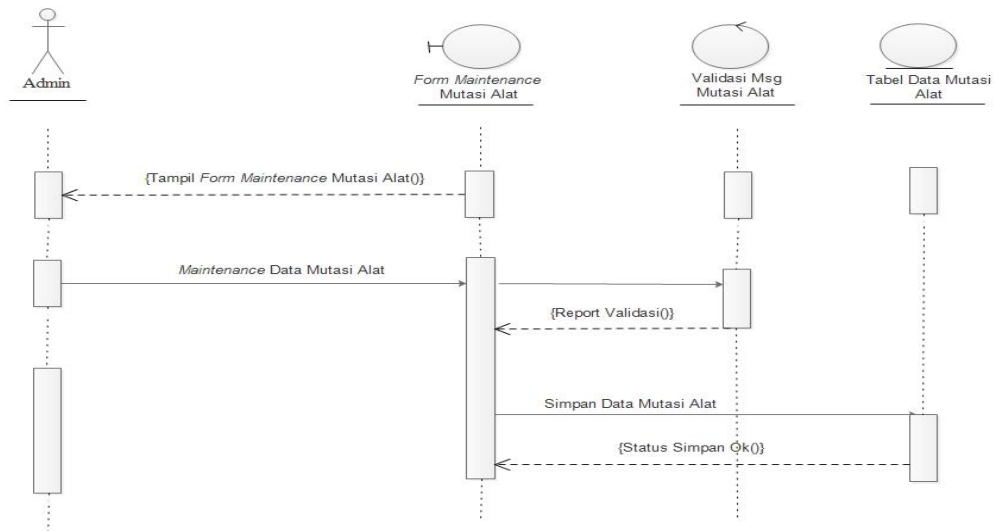
*Sequence diagram maintenance* buku tamu ini diawali dengan *Admin* membuka *form maintenance* buku tamu, setelah *Admin* membuka *form maintenance* buku tamu, *admin* dapat melakukan *edit* buku tamu, setelah selesai sistem menyimpan buku tamu dan mengkonfirmasi penyimpanan. *Sequence diagram maintenance* buku tamu dapat dilihat pada Gambar 3.26.



Gambar 3.26 *Sequence Diagram Maintenance* Buku Tamu

### 3.2.4.6 Sequence Diagram Maintenance Mutasi Alat

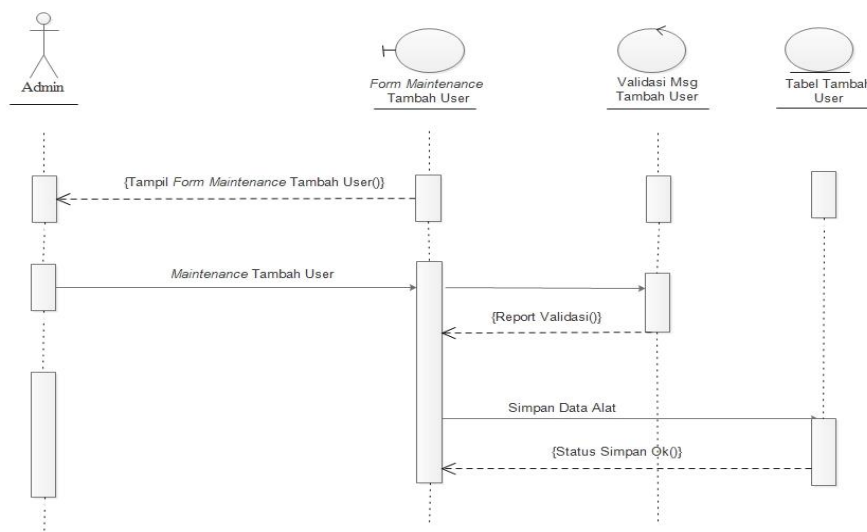
*Sequence diagram maintenance* mutasi alat ini diawali dengan *Admin* membuka *form maintenance* mutasi alat, setelah *admin* membuka *form maintenance* mutasi alat, *admin* dapat melakukan *edit* mutasi alat, setelah selesai sistem menyimpan mutasi alat dan mengkonfirmasi penyimpanan. *Sequence diagram maintenance* mutasi alat dapat dilihat pada Gambar 3.27.



Gambar 3.27 *Sequence Diagram Maintenance Mutasi Alat*

### 3.2.4.7 *Sequence Diagram Maintenance Tambah User*

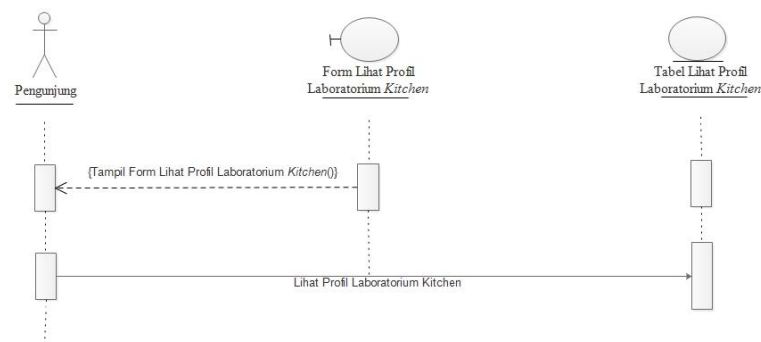
*Sequence diagram maintenance* mutasi alat ini diawali dengan *Admin* membuka *form maintenance* mutasi alat, setelah *admin* membuka *form maintenance* mutasi alat, *admin* dapat melakukan *edit* mutasi alat, setelah selesai sistem menyimpan mutasi alat dan mengkonfirmasi penyimpanan. *Sequence diagram maintenance* mutasi alat dapat dilihat pada Gambar 3.28.



Gambar 3.28 *Sequence Diagram Maintenance Tambah User*

### 3.2.4.8 Sequence Diagram Melihat Profil Laboratorium Kitchen

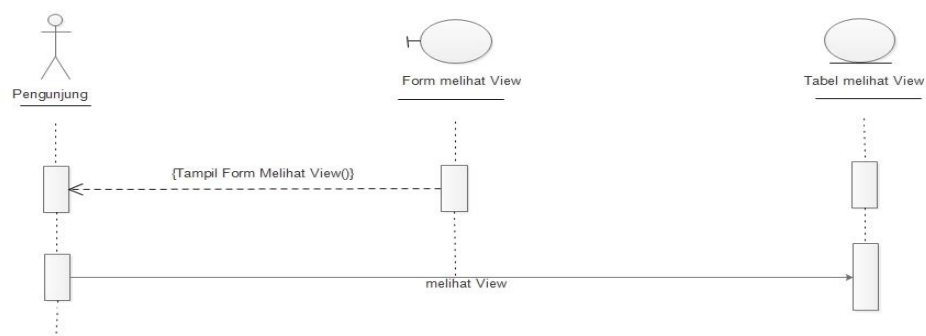
*Sequence Diagram* lihat profil Laboratorium Kitchen ini diawali dengan dengan pengunjung membuka *form* lihat profil Laboratorium Kitchen lalu membuka *form* tersebut, setelah itu pengunjung dapat langsung melihat profil Laboratorium Kitchen. *Sequence diagram* lihat profil Laboratorium Kitchen dapat dilihat pada Gambar 3.29.



Gambar 3.29 *Sequence Diagram* Melihat Profil Laboratorium Kitchen

### 3.2.4.9 Sequence Diagram Melihat View

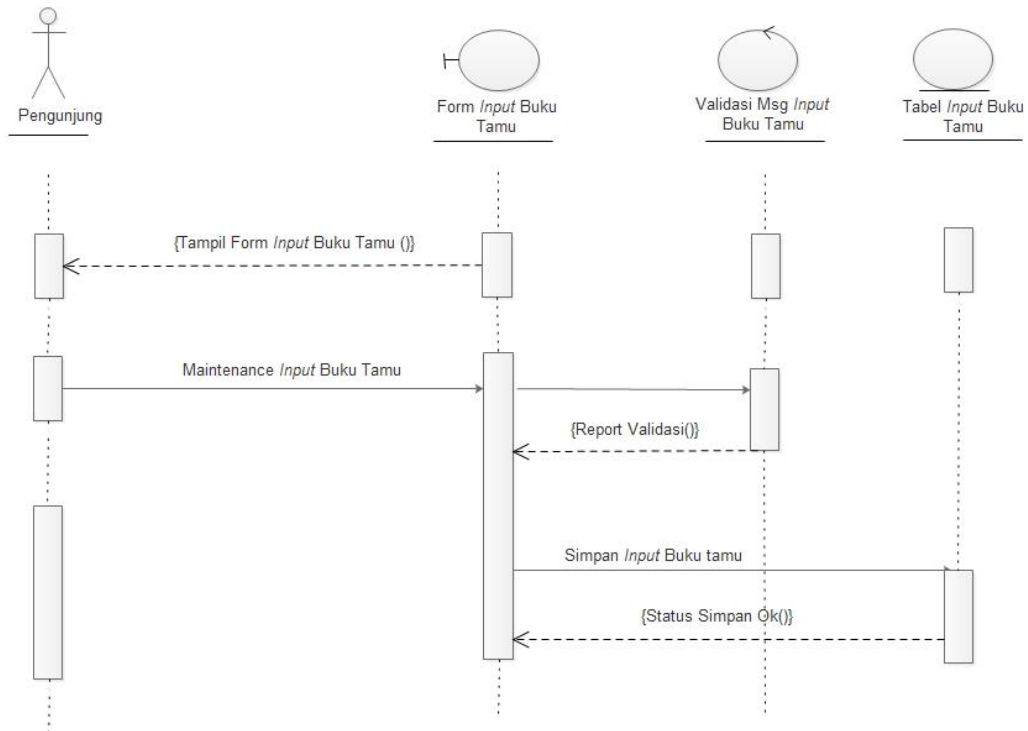
*Sequence Diagram* Melihat Kitchen View ini diawali dengan dengan pengunjung membuka *form* view lalu membuka *form* tersebut, setelah itu pengunjung dapat langsung melihat View. *Sequence diagram* Melihat View dapat dilihat pada Gambar 3.30.



Gambar 3.30 *Sequence Diagram* Mengakses View

### 3.2.4.10 Sequence Diagram Input Buku Tamu

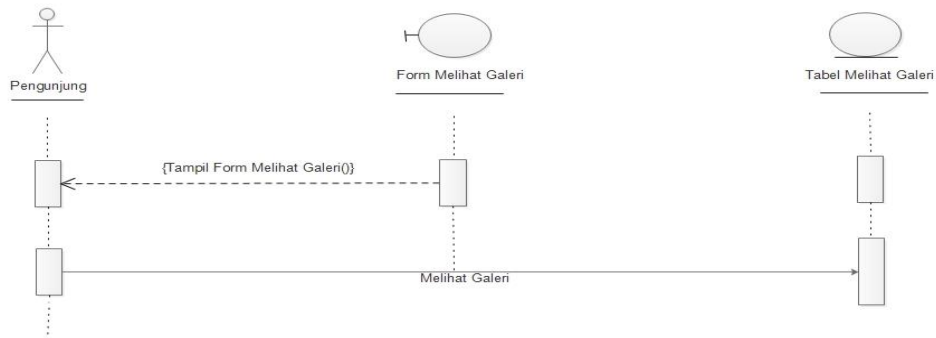
*Sequence Diagram Input Buku Tamu* ini diawali dengan dengan pengunjung membuka *form Input Buku Tamu* lalu membuka *form* tersebut, setelah itu pengunjung dapat langsung melihat *buku tamu*. *Sequence diagram* Mengakses buku tamu dapat dilihat pada Gambar 3.31.



Gambar 3.31 *Sequence Diagram Input Buku Tamu*

### 3.2.4.11 Sequence Diagram Melihat Galeri

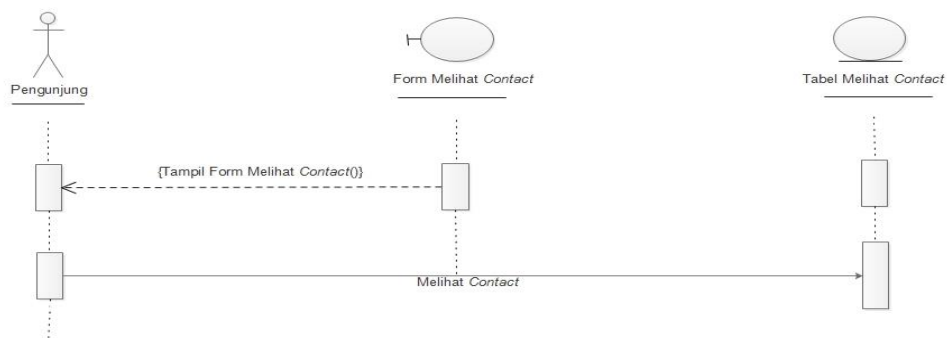
*Sequence Diagram Lihat Galeri* ini diawali dengan dengan pengunjung membuka *form Galeri* lalu membuka *form* tersebut, setelah itu pengunjung dapat langsung melihat galeri. *Sequence diagram* Mengakses galeri dapat dilihat pada Gambar 3.32.



Gambar 3.32 *Sequence Diagram* Melihat Galeri

#### 3.2.4.12 *Sequence Diagram* Melihat Contact

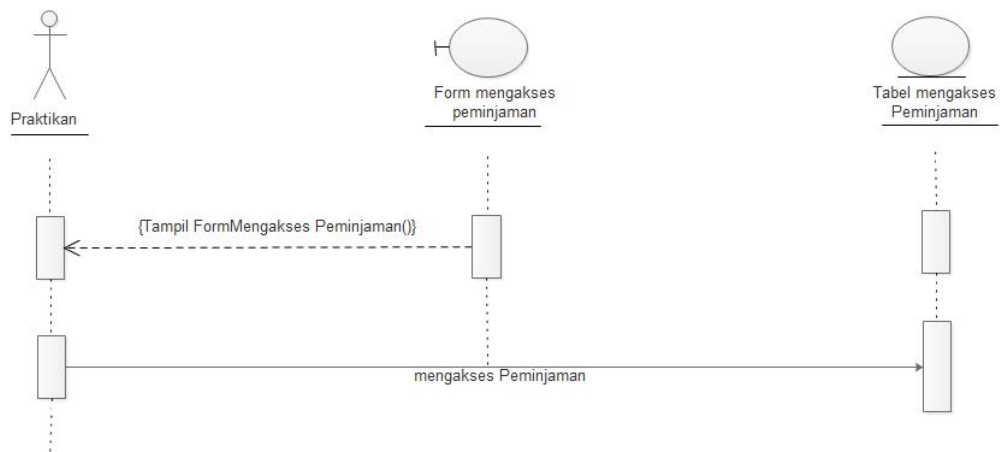
*Sequence Diagram* Lihat Contact ini diawali dengan dengan pengunjung membuka form Contact lalu membuka form tersebut, setelah itu pengunjung dapat langsung melihat contact. *Sequence diagram* lihat contact dapat dilihat pada Gambar 3.33.



Gambar 3.33 *Sequence Diagram* Melihat Contact

#### 3.2.4.13 *Sequence Diagram* Mengakses Peminjaman

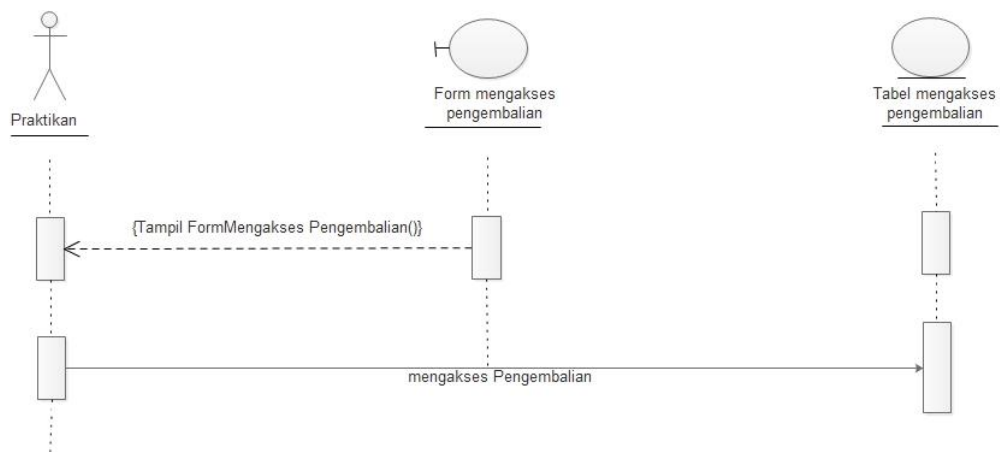
*Sequence Diagram* Mengakses Peminjaman ini diawali dengan dengan praktikan membuka form peminjaman lalu membuka form tersebut, setelah itu praktikan dapat langsung melihat peminjaman. *Sequence diagram* lihat peminjaman dapat dilihat pada Gambar 3.34.



Gambar 3.34 *Sequence Diagram* Mengakses Peminjaman

#### 3.2.4.14 *Sequence Diagram* Mengakses Daftar Peminjaman

*Sequence Diagram* Mengakses Daftar Peminjaman ini diawali dengan dengan praktikan membuka *form* Daftar Peminjaman lalu membuka *form* tersebut, setelah itu praktikan dapat langsung melihat Daftar Peminjaman. *Sequence diagram* lihat Daftar Peminjaman dapat dilihat pada Gambar 3.35.

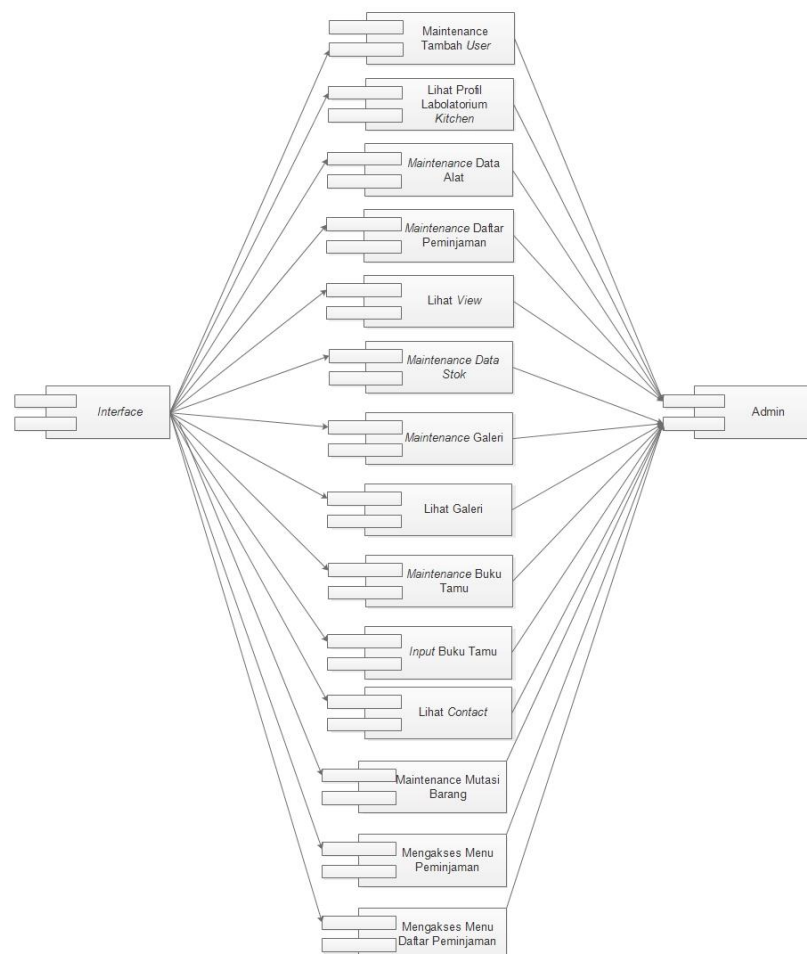


Gambar 3.35 *Sequence Diagram* mengakses Daftar Peminjaman

#### 3.2.5 *Component Diagram*

Diagram komponen atau *component diagram* dibuat untuk menunjukkan organisasi atau ketergantungan diantara kumpulan komponen dalam sebuah sistem. Diagram komponen fokus pada komponen sistem yang dibutuhkan dan ada di dalam sistem. Gambar 3.36 menunjukkan bahwa *component* sistem

keseluruhan sistem ini terbagi menjadi 14 komponen yaitu *interface*, lihat profil Laboratorium *Kitchen*, *maintenance* data barang, *maintenance* Daftar peminjaman, *maintenance* data stok, *maintenance* galeri, *maintenance* buku tamu, *maintenance* mutasi barang, mengakses *View*, *Input* buku tamu, lihat galeri, lihat *contact*, *Maintenance* Tambah *User* mengakses menu peminjaman, dan mengakses menu daftar peminjaman *Component diagram* keseluruhan sistem dapat dilihat pada Gambar 3.36.



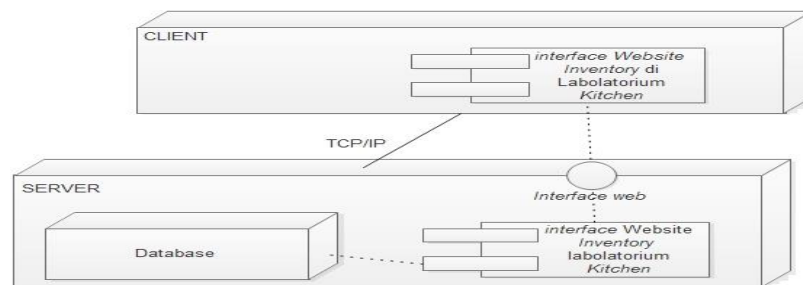
Gambar 3.36 *Component Diagram* Keseluruhan Sistem

### 3.2.6 *Deployment Diagram*

*Diagram deployment* atau *deployment diagram* menunjukkan konfigurasi komponen dalam proses eksekusi aplikasi diagram *deployment* juga dapat



digunakan untuk sistem tambahan (*embedded system*) yang menggambarkan rancangan *device*, *node* dan *hardware*, sistem *client/server*. *Deployment diagram* pada sistem *inventory* di Laboratorium *Kitchen* STP Sahid Surakarta berbasis *website*. *Deployment diagram* keseluruhan sistem dapat dilihat pada Gambar 3.37.



Gambar 3.37 *Deployment Diagram* Keseluruhan Sistem

### 3.3. Desain *Layout*

*Layout* adalah penataan dan pengaturan teks atau grafik pada halaman *website*. *Layout* meliputi penyusunan, pembagian tempat dalam suatu halaman *web*, pengaturan jarak, spasi, pengelompokan teks dan grafik, serta penekanan pada bagian tertentu. Berikut *Layout Website* Laboratorium *Kitchen* STP Sahid Surakarta.

#### 3.3.1. Desain *Layout* Halaman Utama Pengunjung

Desain *layout* halaman utama Pengunjung adalah desain *layout* yang menampilkan semua menu dalam *website*. Desain *Layout* Halaman Utama Pengunjung terdiri dari beberapa macam menu yaitu *home*, profil Laboratorium *Kitchen*, *View*, *Galeri*, *Contact*, *Buku Tamu*, dan *login* yang terlihat pada Gambar 3.38.



Gambar 3.38 Halaman Utama Pengunjung

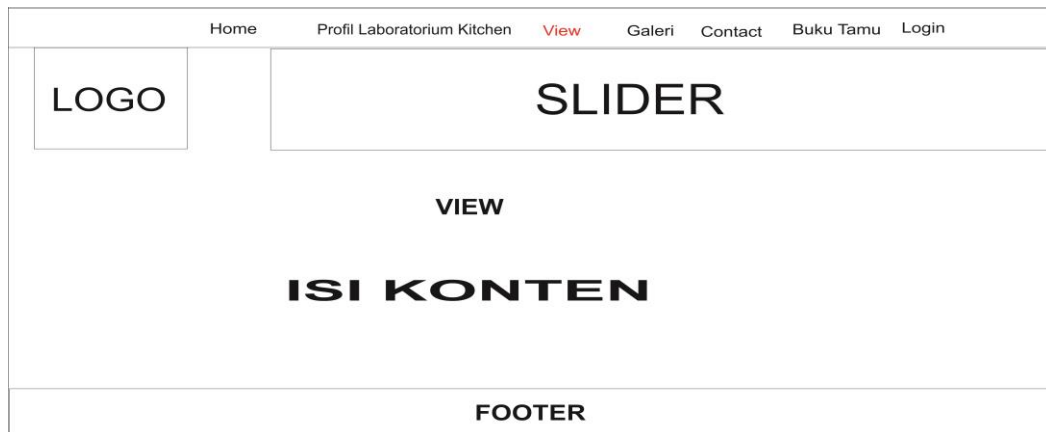
### 3.3.1.1. Desain *Layout* Menu Profil Laboratorium *Kitchen*

Desain *layout* menu profil Pengunjung adalah desain *layout* yang berisi profil Laboratorium *Kitchen* STP Sahid Surakarta Desain *Layout* Menu Profil Laboratorium terlihat pada Gambar 3.39.

Gambar 3.39 Profil Laboratorium *Kitchen* STP Sahid Surakarta

### 3.3.1.2. Desain *Layout View*

Desain *layout* menu *View* adalah desain *layout* yang menampilkan Data alat di laboratorium *Kitchen STP Sahid Surakarta* Desain *Layout Menu View* terlihat pada Gambar 3.40.



Gambar 3.40 Desain Tampilan Menu *View* pengunjung

### 3.3.1.3. Desain *Layout Galeri Pengunjung*

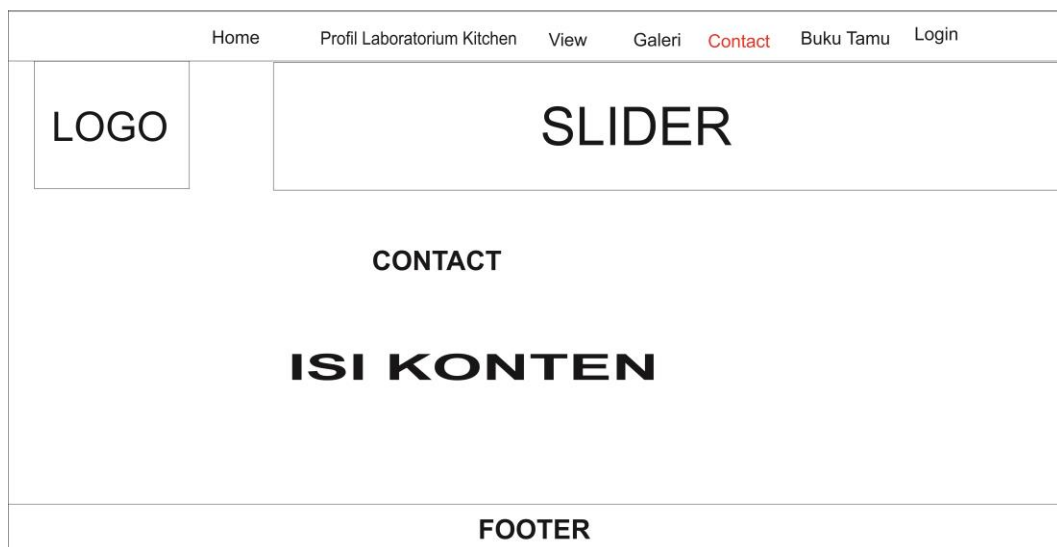
Desain *layout* menu Galeri adalah desain *layout* yang menampilkan Foto-foto kegiatan yang ada di laboratorium *Kitchen STP Sahid Surakarta* Desain *Layout Menu Galeri* terlihat pada Gambar 3.41.



Gambar 3.41 Desain Tampilan Menu Galeri pengunjung

### 3.3.1.4. Desain *Layout Contact Pengunjung*

Desain *layout* menu *Contact* adalah desain *layout* yang menampilkan *Contact Person* yang ada di laboratorium *Kitchen STP Sahid Surakarta* Desain *Layout Menu Contact* terlihat pada Gambar 3.42.



Gambar 3.42 Desain Tampilan Menu *Contact* pengunjung

### 3.3.1.5. Desain *Layout Buku Tamu Pengunjung*

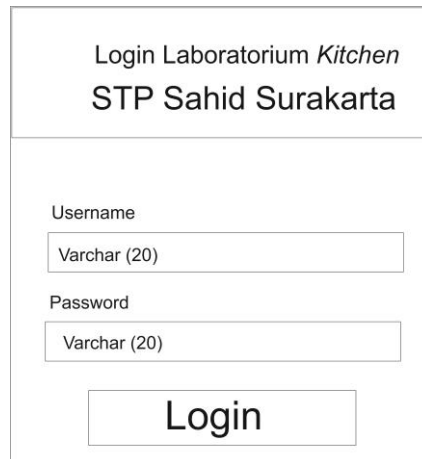
Halaman Buku Tamu menampilkan tentang Halaman buku tamu untuk di isi oleh pengunjung pada *website* Laboratorium *Kitchen STP Sahid Surakarta*. Halaman buku tamu dapat dilihat pada Gambar 3.43.

The diagram illustrates the layout of the Guest Book menu. It features a navigation bar at the top with links: Home, Profil Laboratorium Kitchen, View, Galeri, Contact, Buku Tamu (highlighted in red), and Login. Below the navigation bar is a header section containing a LOGO on the left and a SLIDER on the right. The main content area is titled SILAHKAN MENGISI BUKU TAMU and contains a form with three input fields: Nama (Varchar (200)), Email (Varchar (20)), and No Telp (Varchar(13)). A Submit button is located below the input fields. At the bottom is a FOOTER section.

Gambar 3.43 Desain Tampilan Menu Buku Tamu pengunjung

### 3.3.1.6. Desain *Layout Login Admin*

Desain *Layout Menu Login Admin* adalah halaman yang digunakan khusus untuk *admin* dan praktikan, hal ini dimaksudkan untuk membatasi hak akses pengguna antara *admin*, praktikan, dan pengunjung. Desain *Layout Menu Login Admin* terlihat pada Gambar 3.44.



Login Laboratorium *Kitchen*  
STP Sahid Surakarta

Username  
Varchar (20)

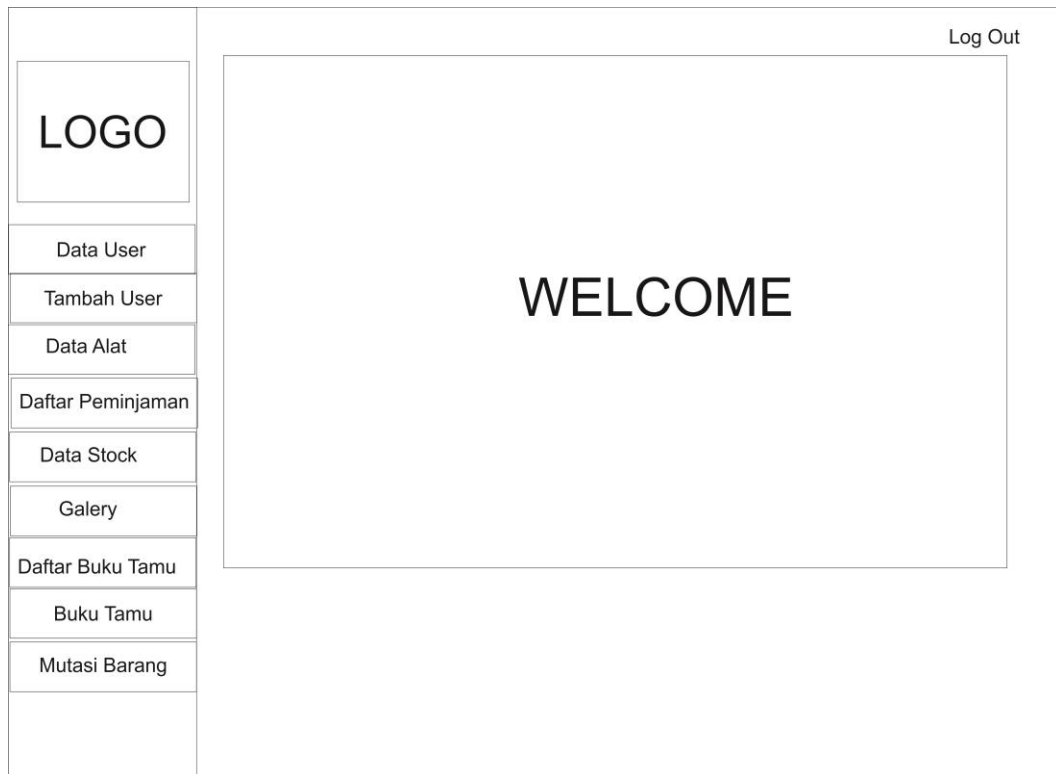
Password  
Varchar (20)

Login

Gambar 3.44 Desain Tampilan Menu Login *Admin*

### 3.4.2. Desain *Layout Halaman Utama Admin*

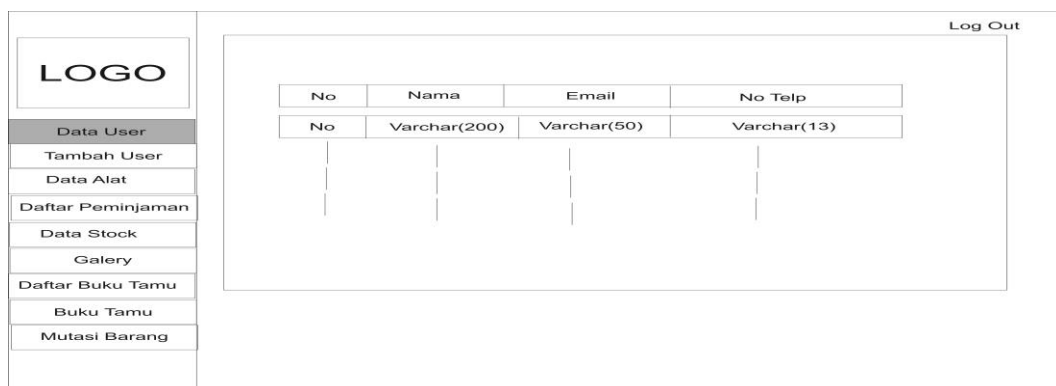
Desain *layout* halaman utama *admin* adalah desain *layout* yang menampilkan semua menu dalam *website*. Desain *Layout* halaman utama terdiri dari Klik menu *log out* di sudut kanan atas, Logo STP berada Di sudut kiri atas, data user, menu tambah *user*, menu data alat, Daftar peminjaman, data stok, galeri, Daftar buku tamu, buku tamu, mutasi barang dan *logout* yang terlihat pada Gambar 3.45.



Gambar 3.45 Desain Tampilan Halaman Utama Admin

### 3.4.2.1. Desain Layout Halaman Data User

Desain *layout* Menu data user *admin* adalah desain *layout* yang menampilkan data *user* baru untuk praktikan di Laboratorium *Kitchen STP Sahid* Surakarta. Desain *Layout* tambah user terdiri dari beberapa macam menu yaitu *nim*, *nama*, *email*, *password*, *no telp* yang terlihat pada Gambar 3.46.



Gambar 3.46 Desain Tampilan Data User

### 3.4.2.2. Desain Layout Halaman Tambah User

Desain *layout* Menu tambah user *admin* adalah desain *layout* yang menambahkan *user* baru untuk praktikan di Laboratorium *Kitchen* STP Sahid Surakarta. Desain *Layout* tambah user terdiri dari beberapa macam menu yaitu *nim*, *nama*, *email*, *password*, *no telp* yang terlihat pada Gambar 3.47.

<p>LOGO</p> <p>Data User</p> <p><b>Tambah User</b></p> <p>Data Alat</p> <p>Daftar Peminjaman</p> <p>Data Stock</p> <p>Galery</p> <p>Daftar Buku Tamu</p> <p>Buku Tamu</p> <p>Mutasi Barang</p>	Log Out
	<p>Nim <input type="text" value="Int(11)"/></p>
	<p>Nama <input type="text" value="Varchar(200)"/></p>
	<p>Email <input type="text" value="Varchar(50)"/></p>
	<p>Password <input type="text" value="Varchar(20)"/></p>
	<p>No Telp <input type="text" value="Varchar(13)"/></p>
	<p style="text-align: center;">Submit</p>

Gambar 3.47 Desain Tampilan Menu Tambah *User*

### 3.4.2.3. Desain *Layout* Menu Data Alat

Desain *layout* Menu data alat *admin* adalah desain *layout* yang menampilkan semua data alat yang berada di Laboratorium *Kitchen* STP Sahid Surakarta. Desain *Layout* data alat terdiri dari beberapa macam menu yaitu *id barang*, *nama barang*, *jenis barang*, *jumlah barang*, dan *lokasi* yang terlihat pada Gambar 3.48.

Log Out

**DATA ALAT DI LABORATORIUM KITCHEN STP SAHID SURAKARTA**

Id Barang

Nama Barang

Jenis Barang

Jumlah Barang

Lokasi

Gambar

LOGO

Data User

Tambah User

**Data Alat**

Daftar Peminjaman

Data Stock

Galery

Daftar Buku Tamu

Buku Tamu

Mutasi Barang

Gambar 3.48 Desain Tampilan Menu Data Alat

#### 3.4.2.4. Desain *Layout* Menu Daftar Peminjaman

Desain *layout* Menu daftar peminjaman *admin* adalah desain *layout* yang menampilkan proses admin dalam *maintenance* peminjaman alat yang dilakukan praktikan di Laboratorium *Kitchen* STP Sahid Surakarta. Desain *Layout* daftar peminjaman terdiri dari beberapa macam menu yaitu No, tanggal peminjaman, id peminjam, jumlah barang, *button* kembalian dan cetak yang terlihat pada Gambar 3.49.



No	Tanggal_Peminjaman	Id Peminjam	Jumlah Barang	Kembali	Cetak

Gambar 3.49 Desain Tampilan Menu Daftar peminjaman

### 3.4.2.5. Desain *Layout* Menu Pengembalian *Admin*

Desain *layout* Menu Pengembalian *admin* adalah desain *layout* yang menampilkan proses admin dalam *maintenance* pengembalian alat yang dilakukan praktikan di Laboratorium *Kitchen* STP Sahid Surakarta dimulai dengan mengklik *Button* kembali. Desain *Layout* daftar pengembalian terdiri dari beberapa macam menu yaitu tanggal pengembalian, nama barang, belum dikembalikan, jumlah kembali, kondisi yang terlihat pada Gambar 3.50.

Peminjaman	Nama Barang	Belum Dikembalikan	Jumlah Kembali	Kondisi
	Varchar(200)	Int(11)	Int(11)	Int(11)

Gambar 3.50 Desain Tampilan Menu Pengembalian

### 3.4.2.6. Desain *Layout* Menu Data Stock

Desain *layout* Menu data *stock admin* adalah desain *layout* yang menampilkan jumlah alat yang berada di Laboratorium *Kitchen* STP Sahid Surakarta. Desain *Layout* data *stock* terdiri dari beberapa macam menu yaitu id barang, jumlah barang, dan Keterangan yang terlihat pada Gambar 3.51.

Gambar 3.51 Desain Tampilan Menu Data Stok

### 3.4.2.7. Desain *Layout* Menu Galeri

Halaman Galeri menampilkan tentang Galeri yang ada di Laboratorium *Kitchen* STP Sahid Surakarta. Halaman ini berisi menambah sebuah gambar kegiatan yang ada di Laboratorium *Kitchen* STP Sahid Surakarta tersebut. Halaman galeri dapat dilihat pada Gambar 3.52.

Gambar 3.52 Menampilkan Halaman Galeri *Admin*

### 3.4.2.8. Desain *Layout* Daftar Buku Tamu

Halaman daftar buku tamu admin menampilkan tentang daftar tamu yang mengunjungi *website* Laboratorium Kitchen STP Sahid Surakarta baik praktikan maupun pengunjung. Halaman ini berisi menu nama, *email*, dan no telp. Halaman Buku Tamu dapat dilihat pada Gambar 3.53.

No	Nama	Email	No Telp
No	Varchar(200)	Varchar(20)	Varchar(13)

Gambar 3.53 Menampilkan Halaman Daftar Buku Tamu Admin

### 3.4.2.9. Desain *Layout* Buku Tamu

Halaman buku tamu admin menampilkan tentang proses *maintenance* buku tamu yang dilakukan oleh praktikan dan pengunjung Laboratorium *Kitchen*. Halaman ini berisi menu id buku tamu, nama, email, No. Telp dapat dilihat pada Gambar 3.54.

Gambar 3.54 Menampilkan Halaman Buku Tamu Admin

#### 3.4.2.10. Desain *Layout Mutasi Barang*

Halaman mutasi barang menampilkan tentang proses *maintenance* mutasi barang yang dilakukan oleh *admin* Laboratorium *Kitchen*. Halaman ini berisi menu id mutasi, tanggal mutasi lokasi lama, lokasi baru, dan keterangan. Halaman Buku Tamu dapat dilihat pada Gambar 3.55.

Gambar 3.55 Menampilkan Halaman Mutasi Barang Admin

### 3.4.2.11. Desain *Layout Login* Praktikan

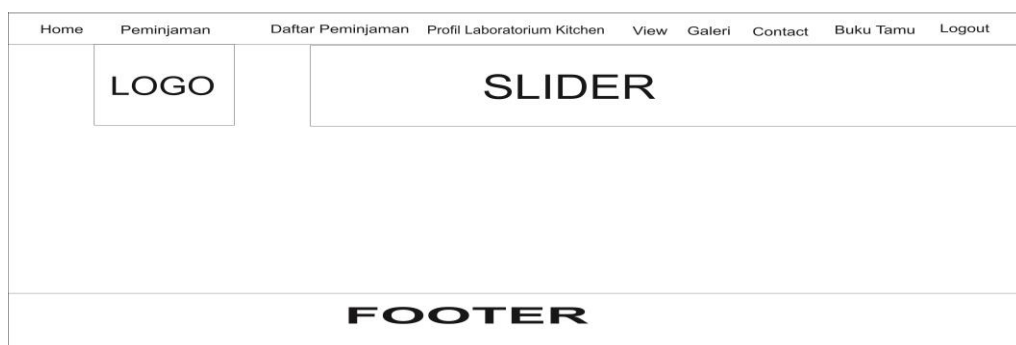
Desain *Layout* Menu *Login* praktikan adalah halaman yang digunakan khusus untuk *admin* dan praktikan, hal ini dimaksudkan untuk membatasi hak akses pengguna antara *admin*, praktikan, dan pengunjung. Desain *Layout* Menu *Login* praktikan terlihat pada Gambar 3.56.



Gambar 3.56 Menampilkan Halaman *Login* Praktikan

### 3.4.3. Desain *Layout* Halaman Utama Praktikan

Desain *layout* halaman utama praktikan adalah desain *layout* yang menampilkan semua menu dalam *website*. Desain *Layout* Halaman Utama Praktikan terdiri dari beberapa macam menu yaitu *home*, peminjaman, pengembalian, profil Laboratorium *Kitchen*, *View*, Galeri, *Contact*, Buku Tamu, dan *logout* yang terlihat pada Gambar 3.57.



Gambar 3.57 Menampilkan Halaman Utama Praktikan

### 3.4.3.1. Desain *Layout* Menu Peminjaman

Desain *layout* menu peminjaman alat adalah desain *layout* yang menampilkan proses peminjaman alat yang dilakukan praktikan dalam *website*. Desain *Layout* menu peminjaman Praktikan terdiri dari beberapa macam menu yaitu id peminjam, nama peminjam, tanggal peminjaman, nama barang, dan jumlah barang yang terlihat pada Gambar 3.58.

The image shows a web form for borrowing equipment. At the top, there is a navigation bar with links: Home, Peminjaman, Daftar Peminjaman, Profil Laboratorium Kitchen, View, Galery, Contact, Buku Tamu, and Logout. Below the navigation bar, there is a 'LOGO' placeholder on the left and a 'SLIDER' placeholder on the right. The main content area is titled 'Peminjaman Alat' and contains the following form elements:

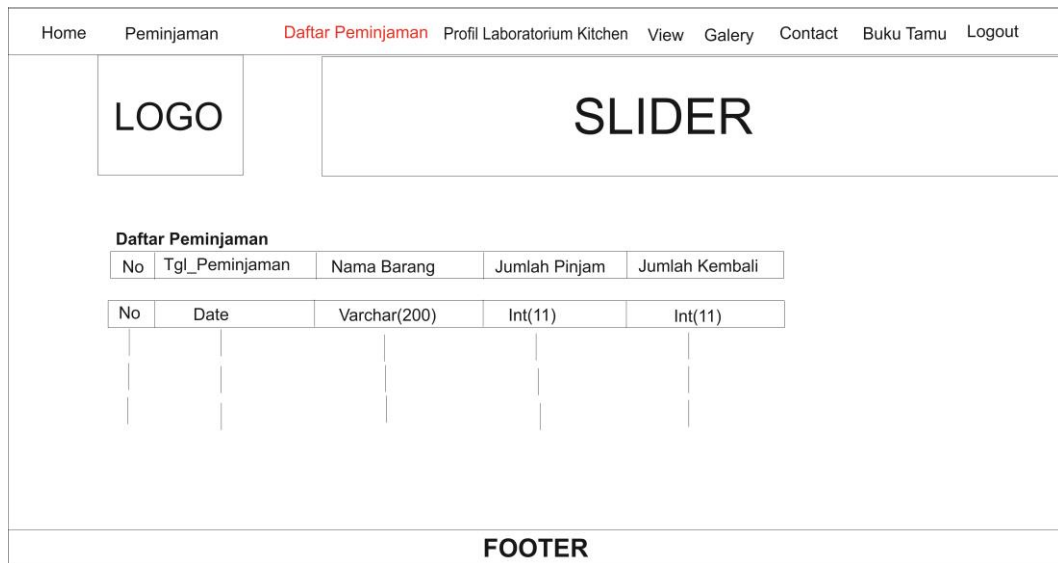
- Id Peminjaman:** A text input field with a data type of Int(11).
- Nama Peminjam:** A text input field with a data type of Int(11).
- Tanggal Peminjam:** A date input field with a data type of Date.
- Barang:** A table with two columns: 'Varchar (200)' and 'Jumlah Int(11)'. Below this table is a 'Submit' button.

At the bottom of the page, there is a 'FOOTER' placeholder.

Gambar 3.58 Menampilkan Menu Peminjaman Praktikan

### 3.4.3.2. Desain *Layout* Menu Daftar Peminjaman

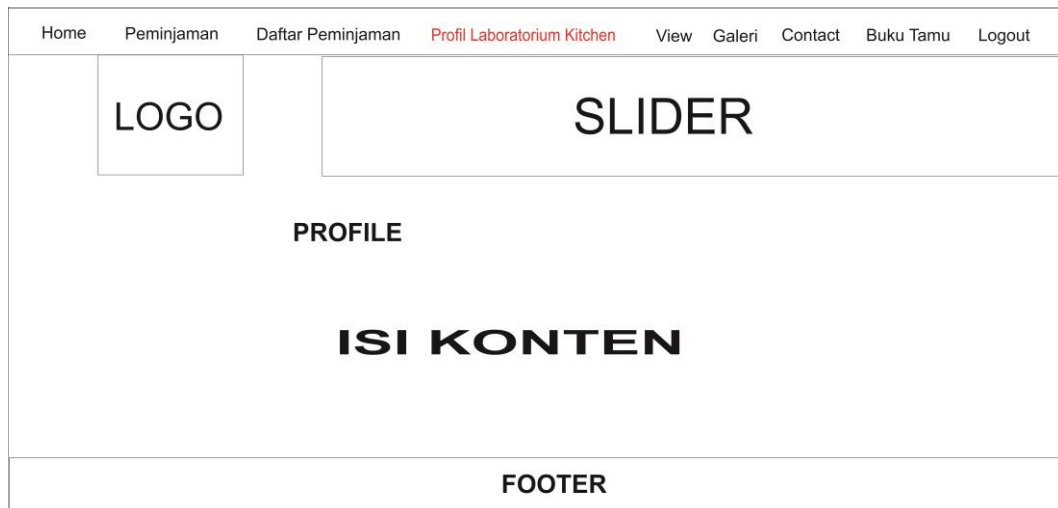
Desain *layout* menu Daftar Peminjaman adalah desain *layout* yang menampilkan *history* peminjaman suatu barang dari praktikan. Desain *Layout* menu daftar peminjaman Praktikan terdiri dari beberapa macam menu yaitu No, tanggal peminjaman, nama barang, jumlah pinjam, jumlah kembali yang terlihat pada Gambar 3.59.



Gambar 3.59 Menampilkan Menu Daftar Peminjaman

### 3.4.3.3. Desain *Layout* Menu Profil Laboratorium *Kitchen*

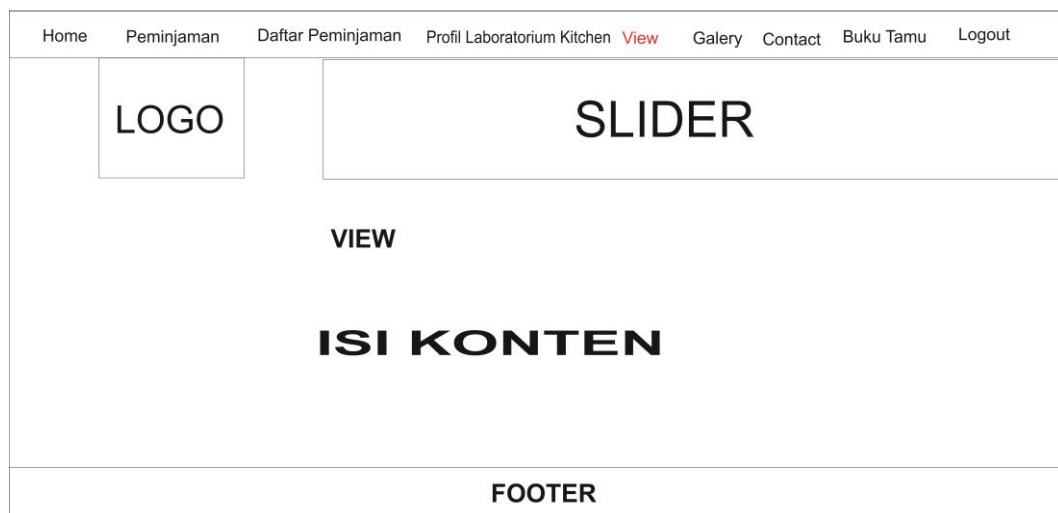
Desain *layout* menu profil Laboratorium *Kitchen* adalah desain *layout* yang menampilkan profil dari Laboratorium *Kitchen* STP Sahid Surakarta. Desain *Layout* menu profil Laboratorium *Kitchen* STP Sahid Surakarta dapat dilihat pada Gambar 3.60.



Gambar 3.60 Menampilkan Profil Laboratorium Praktikan

#### 3.4.3.4. Desain *Layout* Menu *View*

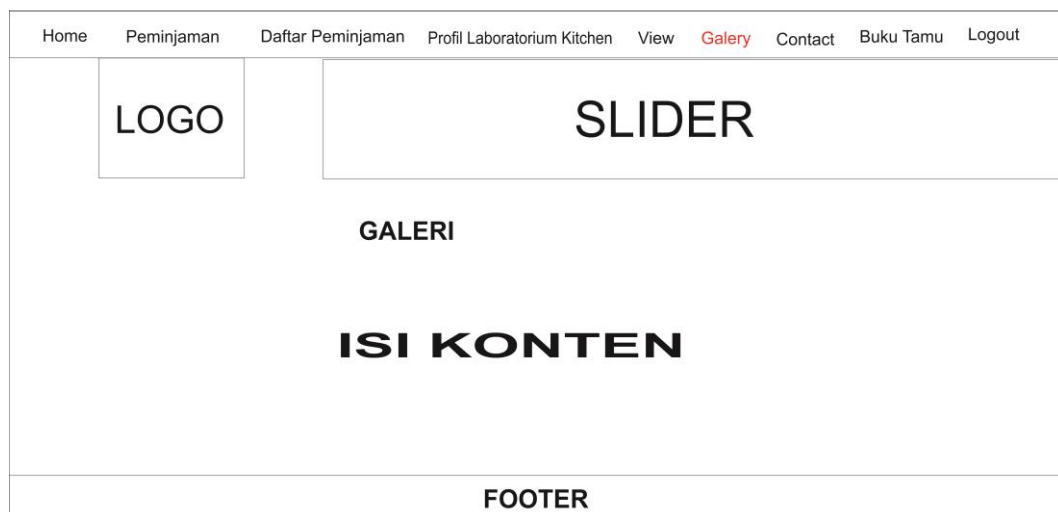
Desain *layout* menu *View* adalah desain *layout* yang menampilkan Data alat di laboratorium *Kitchen* STP Sahid Surakarta Desain *Layout* Menu *View* terlihat pada Gambar 3.61.



Gambar 3.61 Menampilkan Menu *View* Praktikan

#### 3.4.3.5. Desain *Layout* Menu Galeri

Halaman Galeri menampilkan tentang Galeri yang ada di Laboratorium *Kitchen* STP Sahid Surakarta. Halaman ini berisi menambah sebuah gambar kegiatan yang ada di Laboratorium *Kitchen* STP Sahid Surakarta tersebut. Halaman galeri dapat dilihat pada Gambar 3.62.

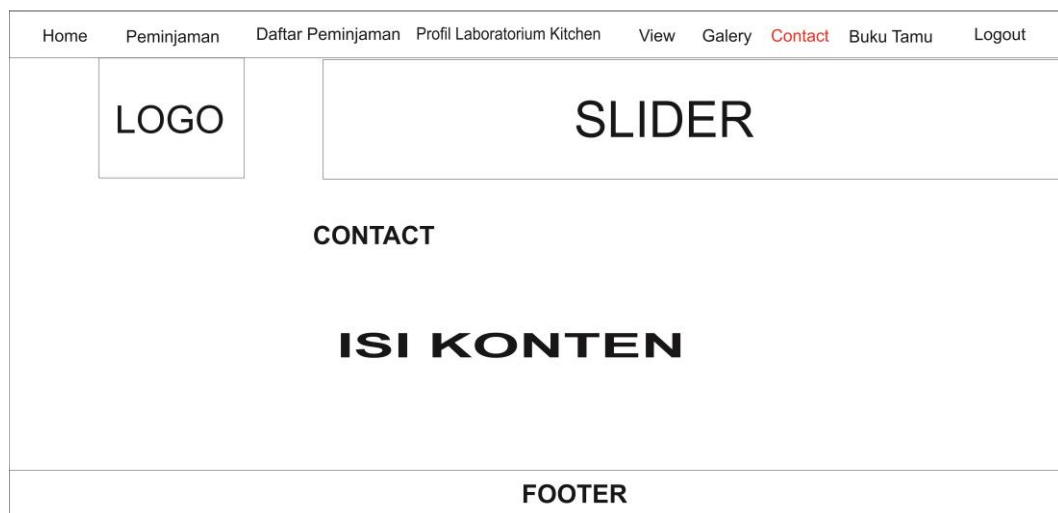


Gambar 3.62 Menampilkan Menu Galeri Praktikan



### 3.4.3.6. Desain *Layout Menu Contact*

Desain *layout* menu *Contact* adalah desain *layout* yang menampilkan *Contact Person* yang ada di laboratorium *Kitchen STP Sahid Surakarta* Desain *Layout Menu Contact* terlihat pada Gambar 3.63.



Gambar 3.63 Menampilkan Menu *Contact* Praktikan

### 3.4.3.7. Desain *Layout Menu Buku Tamu*

Halaman Buku Tamu menampilkan tentang Halaman buku tamu untuk di isi oleh praktikan pada *website* Laboratorium *Kitchen STP Sahid Surakarta*. Halaman buku tamu dapat dilihat pada Gambar 3.64.

The diagram illustrates the layout for the 'Buku Tamu' (Guest Book) menu. At the top is a navigation bar with links: Home, Peminjaman, Daftar Peminjaman, Profil Laboratorium Kitchen, View, Galery, Contact, Buku Tamu (highlighted in red), and Logout. Below the navigation bar is a header section containing a 'LOGO' on the left and a 'SLIDER' on the right. The main content area is titled 'SILAHKAN MENGISI BUKU TAMU' and contains a form with the following fields: 'Nama' (Varchar (200)), 'Email' (Varchar (20)), and 'No Telp' (Varchar (13)). A 'Submit' button is located below the form. The footer section is labeled 'FOOTER'.

Gambar 3.64 Menampilkan Menu Buku Tamu Praktikan